



BMW Serie 2 Active Tourer - Cambiar el filtro del habitáculo

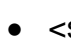





Hoja de datos

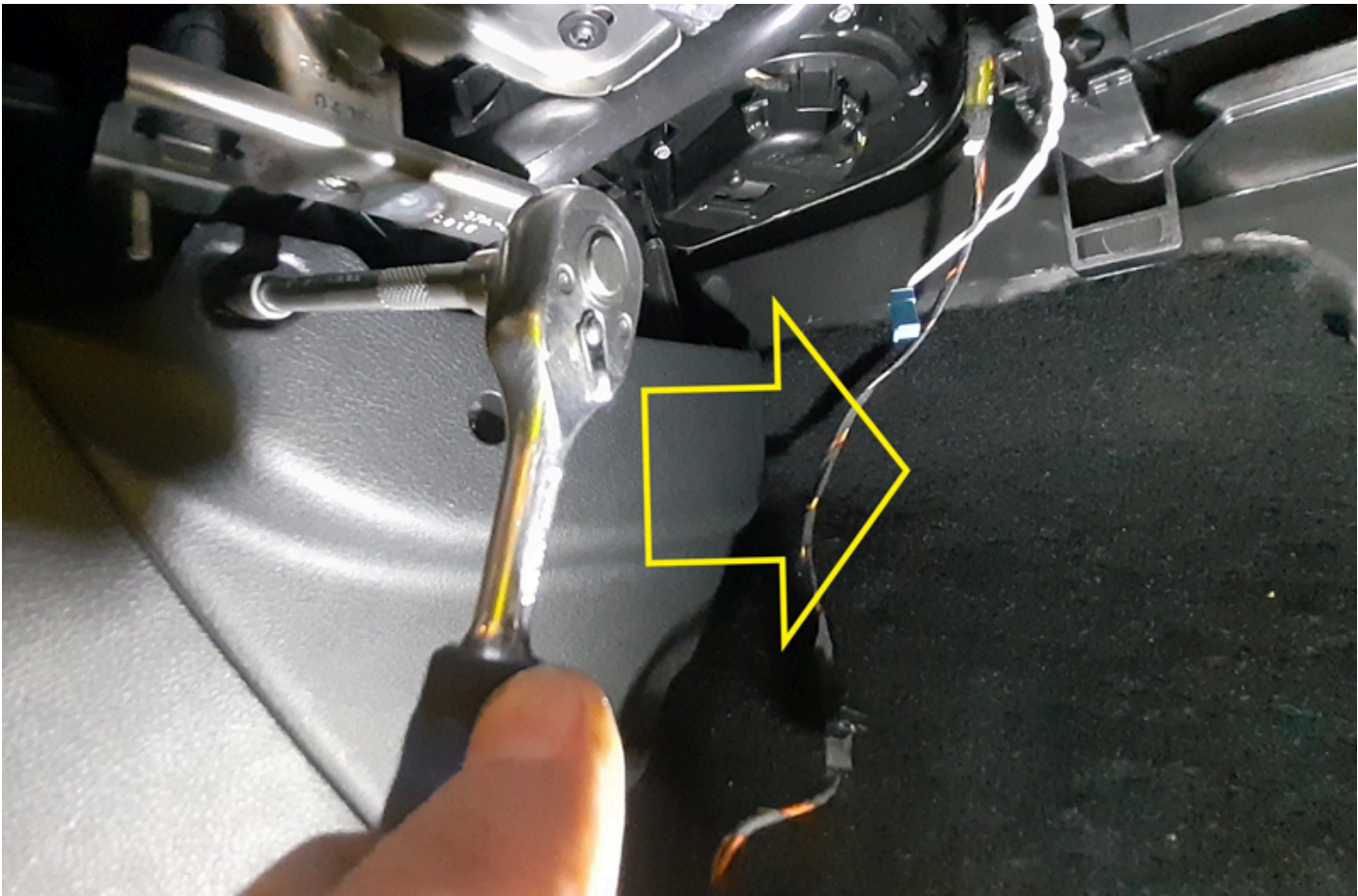
Fabricante	BMW
Modelo de vehículo	Serie 2 Active Tourer (F45)
Motor	Todos
Año de fabricación	2014 - 2021
Síntoma	Sustitución del filtro del habitáculo

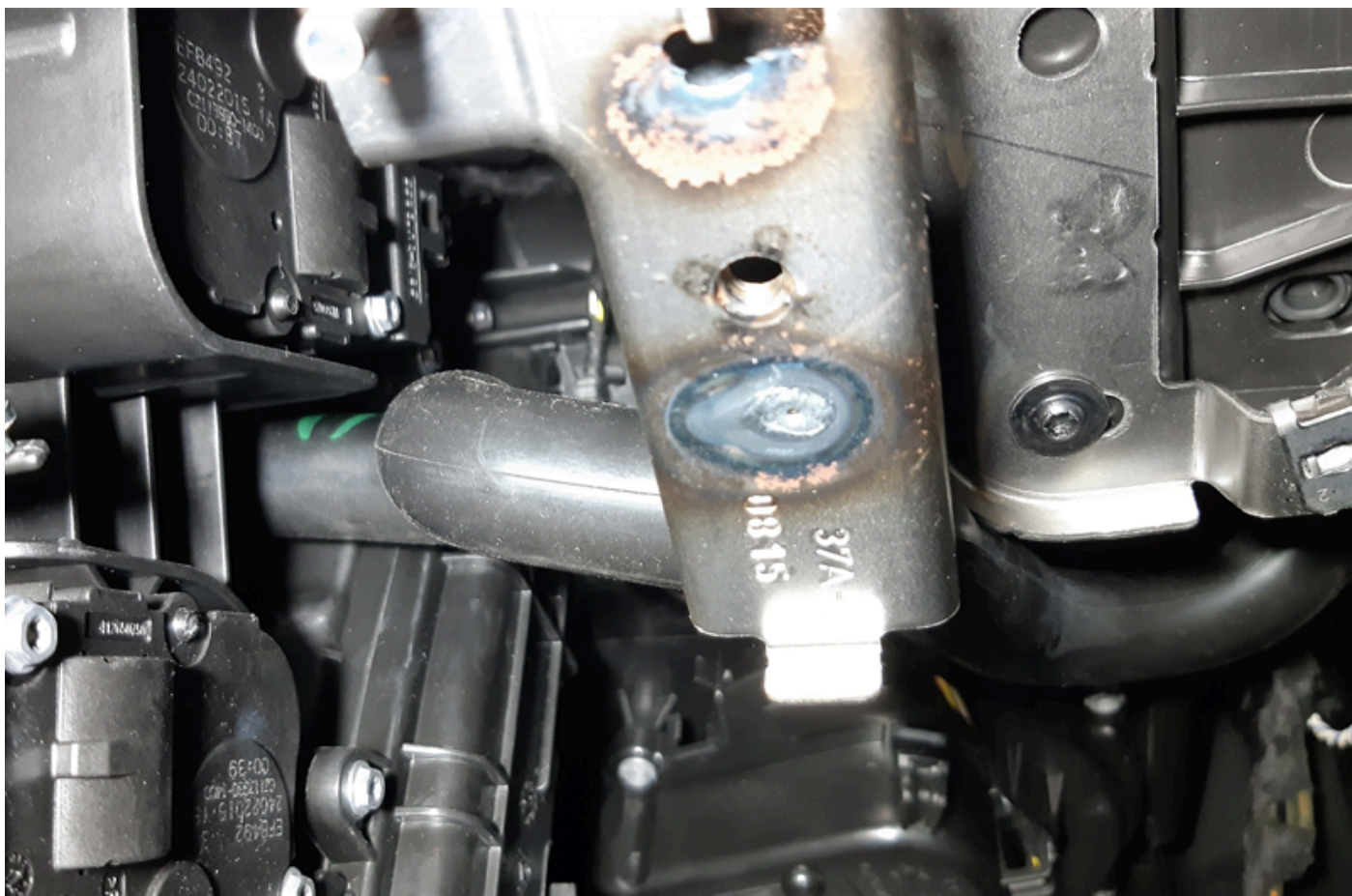
Indicación de seguridad importante

Cambio del filtro de polen para el BMW Serie 2 Active Tourer

Al sustituir el filtro del habitáculo en los vehículos mencionados, deben observarse algunos puntos y debe procederse de la siguiente manera:

-  Fig. 1: Desmonte el revestimiento del espacio reposapiés del lado del acompañante; retire primero los tornillos (2x).
 -  Fig. 2: Retire la cubierta izquierda en el espacio reposapiés del lado del acompañante; retire primero los dos tornillos
 -  Fig. 3: Desmonte la salida de aire; quite primero el tornillo (1x) y luego tire de la salida de aire hacia la derecha
 -  Fig. 4: Tire de la manguera de la carcasa de la calefacción/aire acondicionado hacia la derecha para retirarla
 -  Fig. 5: Desbloquee y retire la tapa de la carcasa de la calefacción/aire acondicionado
 -  Fig. 6: Extraiga el filtro del habitáculo
- Para instalar el nuevo filtro, proceda en orden inverso.







Solo se permite la reimpresión, divulgación, reproducción, explotación de cualquier tipo y difusión del contenido de este documento, parcial o completo, con nuestra autorización expresa

por escrito e indicando las fuentes. Las representaciones esquemáticas, las imágenes y las descripciones sirven para aclarar e ilustrar los textos del documento y no pueden considerarse la base de ningún tipo de montaje o construcción. Todos los derechos reservados.