

Kit cinghia dentata / pompe liquido di raffreddamento | HELLA

Informazioni generali

Quando si sostituisce la cinghia dentata si devono sostituire anche tutti i componenti della trasmissione a cinghia. A tale scopo Hella offre dei kit completi (figura 1) comprendenti pompa liquido di raffreddamento, cinghia dentata ed eventuali rulli tenditori, di rinvio e di guida, smorzatori e guarnizioni necessari. In questo modo viene eliminata la dispendiosa ricerca dei singoli componenti. La sostituzione completa di tutti i componenti offre la massima garanzia possibile contro riparazioni conseguenti e casi di garanzia. Tutte le parti sono perfettamente armonizzate tra di loro e soddisfano le elevate esigenze di qualità di Hella.



Figure 1

Figura 1

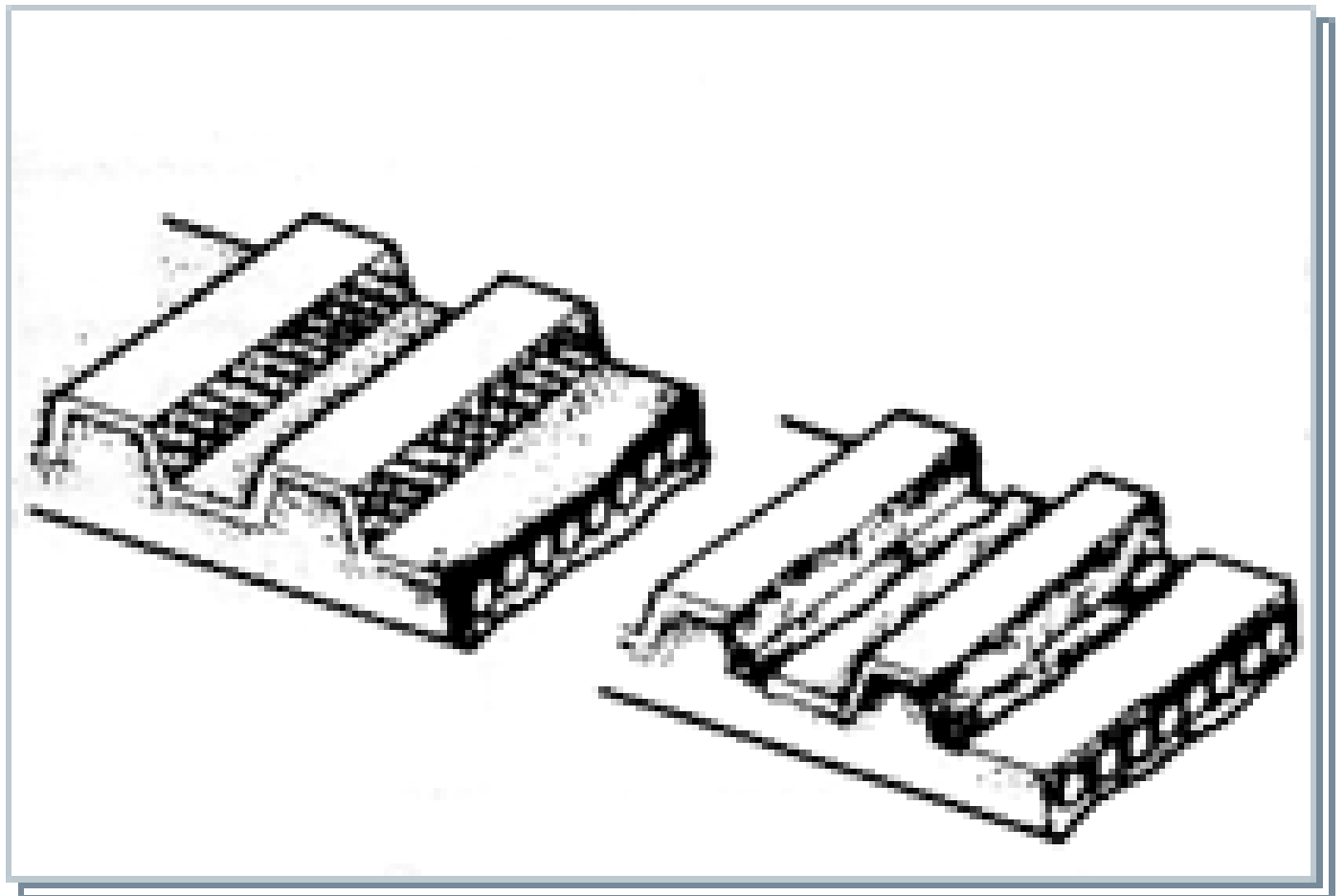
Struttura / funzionamento



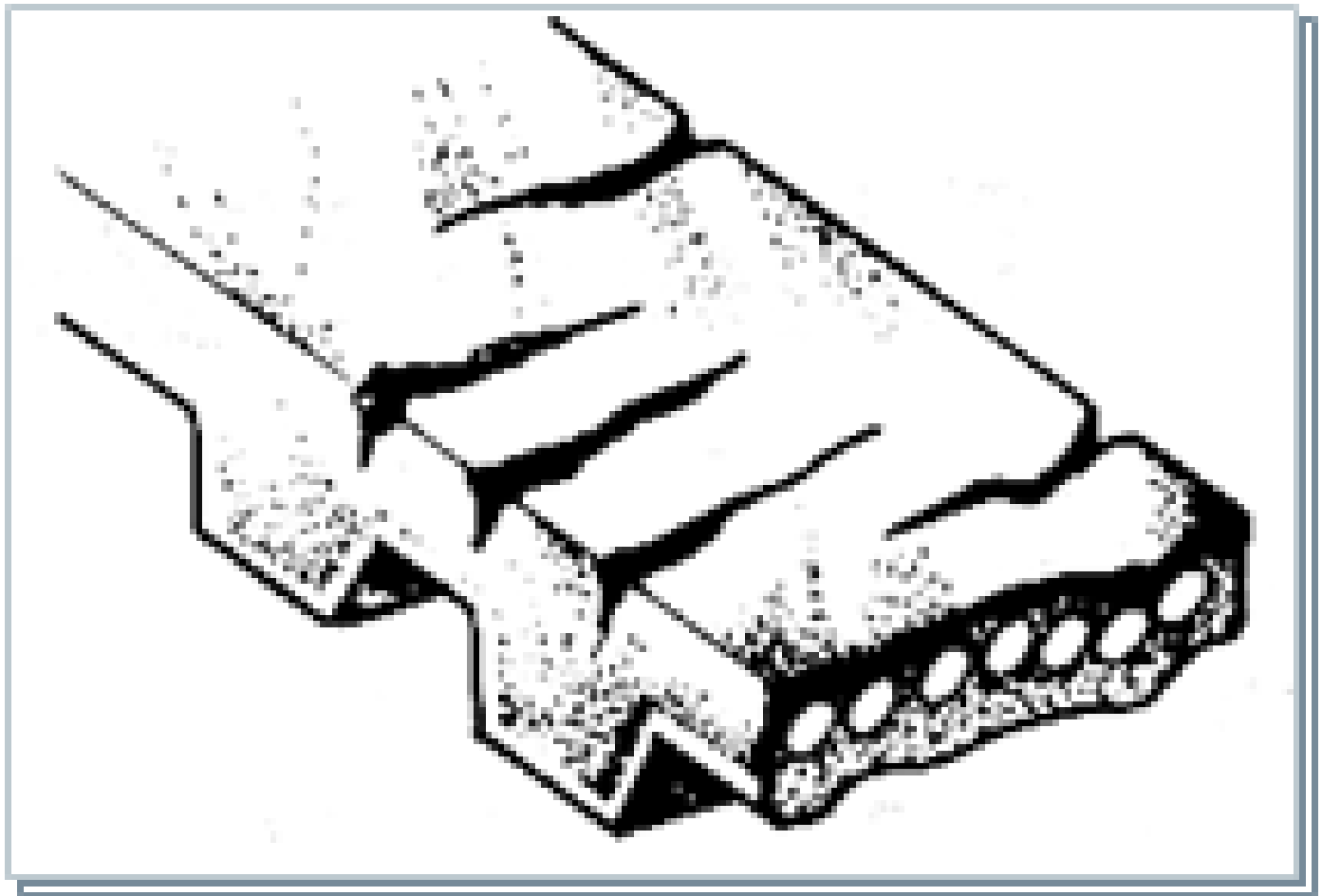
Figure 2

In molti veicoli, anche il comando della pompa del liquido di raffreddamento (figura 2, pos. A) e di altri gruppi ausiliari avviene tramite una cinghia dentata. Al tensionamento e alla guida della cinghia provvedono rulli tenditori e di guida di tipo diverso. La trasmissione effettiva della cinghia avviene tramite un filo di rinforzo incorporato, costituito perlopiù da fibre di aramide o da fibre in vetro. Per proteggere i denti in elastomero dall'usura, il lato interno della cinghia è dotato di tessuto resistente all'abrasione.

In alcune forme speciali, la cinghia è dotata di denti sia all'interno che all'esterno.



Drawing 1



Drawing 2

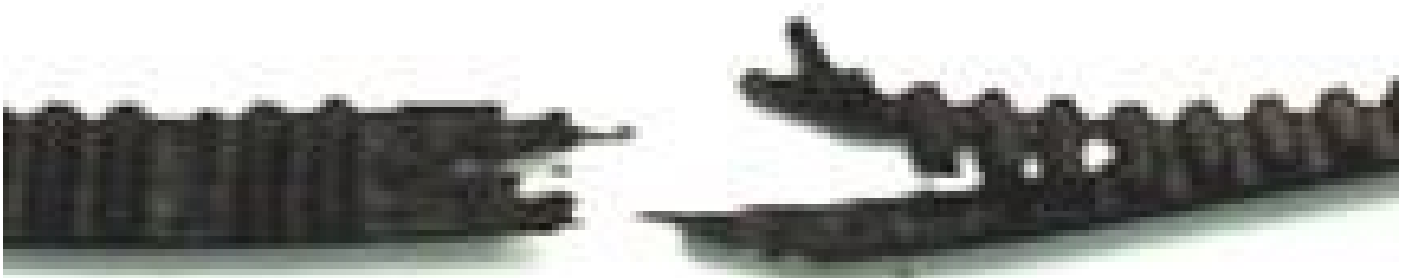


Figure 3

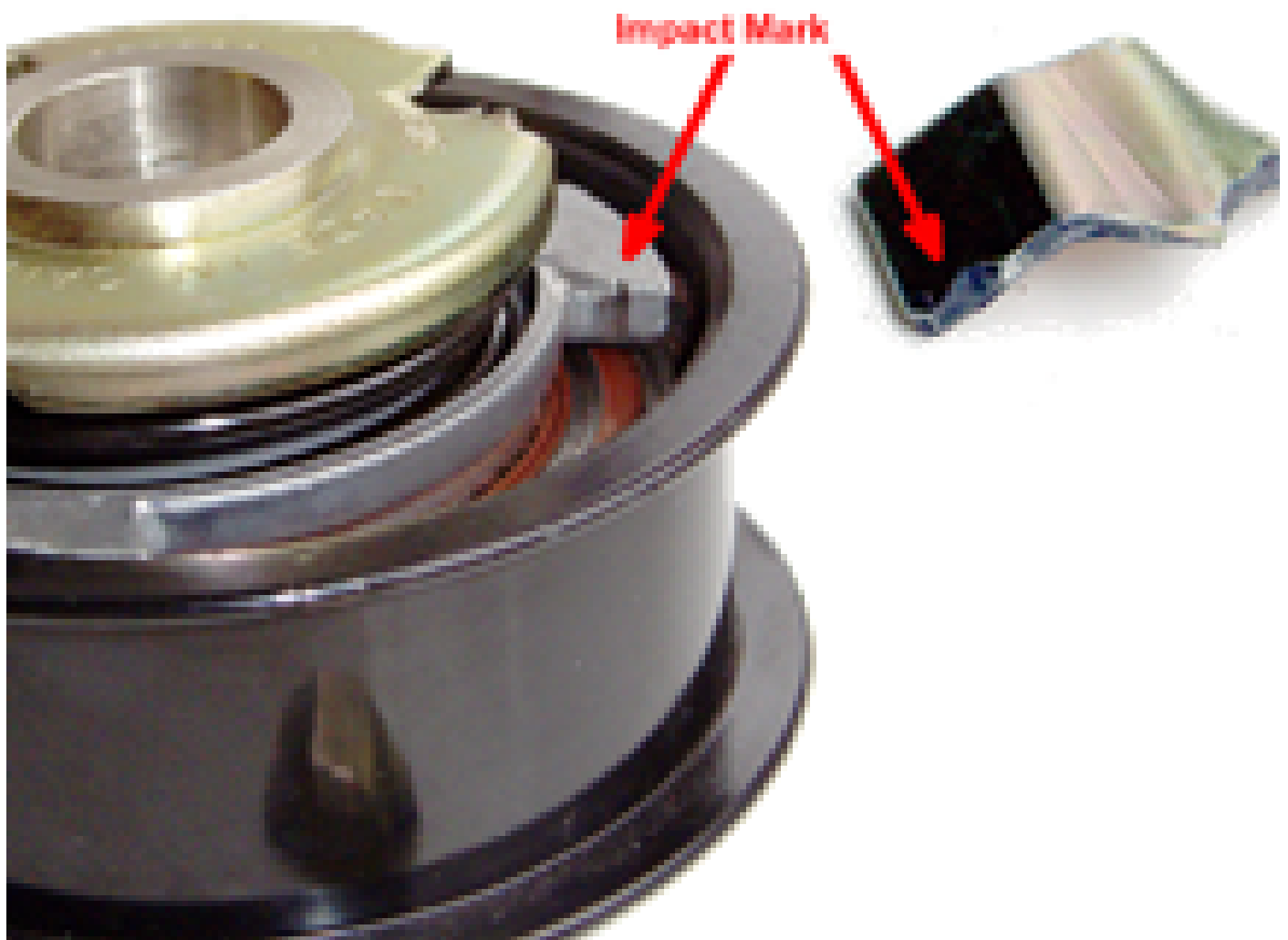


Figure 4

Tipi di danni e relative cause possibili

Denti danneggiati (disegno 1):

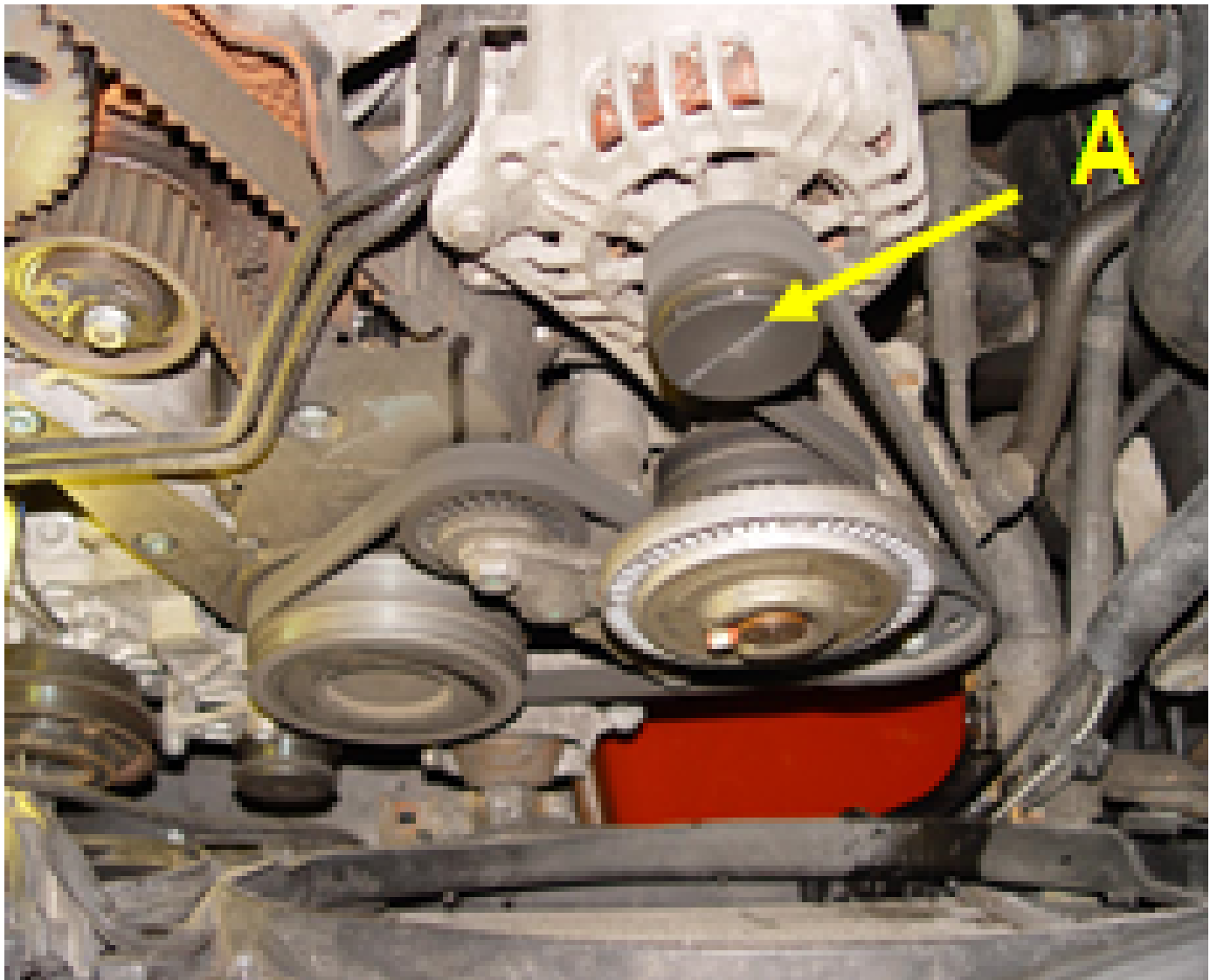


Figure 5



Figure 6

Important safety note

The following technical information and tips for practical use have been set up by HELLA in order to offer professional support to automotive workshops in their daily work. The information available here on this website is only to be used by appropriately trained specialist staff.

The reprinting, distribution, reproduction, exploitation in any form and disclosure of the contents of this document, even in part, is prohibited without our express written approval and indication of the source. The schematic illustrations, figures and descriptions are for explanation and presentation of the document text and cannot be used as a basis for installation or design. All rights reserved.