



# VW T6: perdita nel sistema SCR, fuoriuscita di AdBlue

Scheda tecnica	
Costruttore	Volkswagen
Modello	Transporter T6
Motore	1,6 TDI + 2,0 TDI
Anno di costruzione	2015 – 2019
Problema	Perdita del sistema SCR

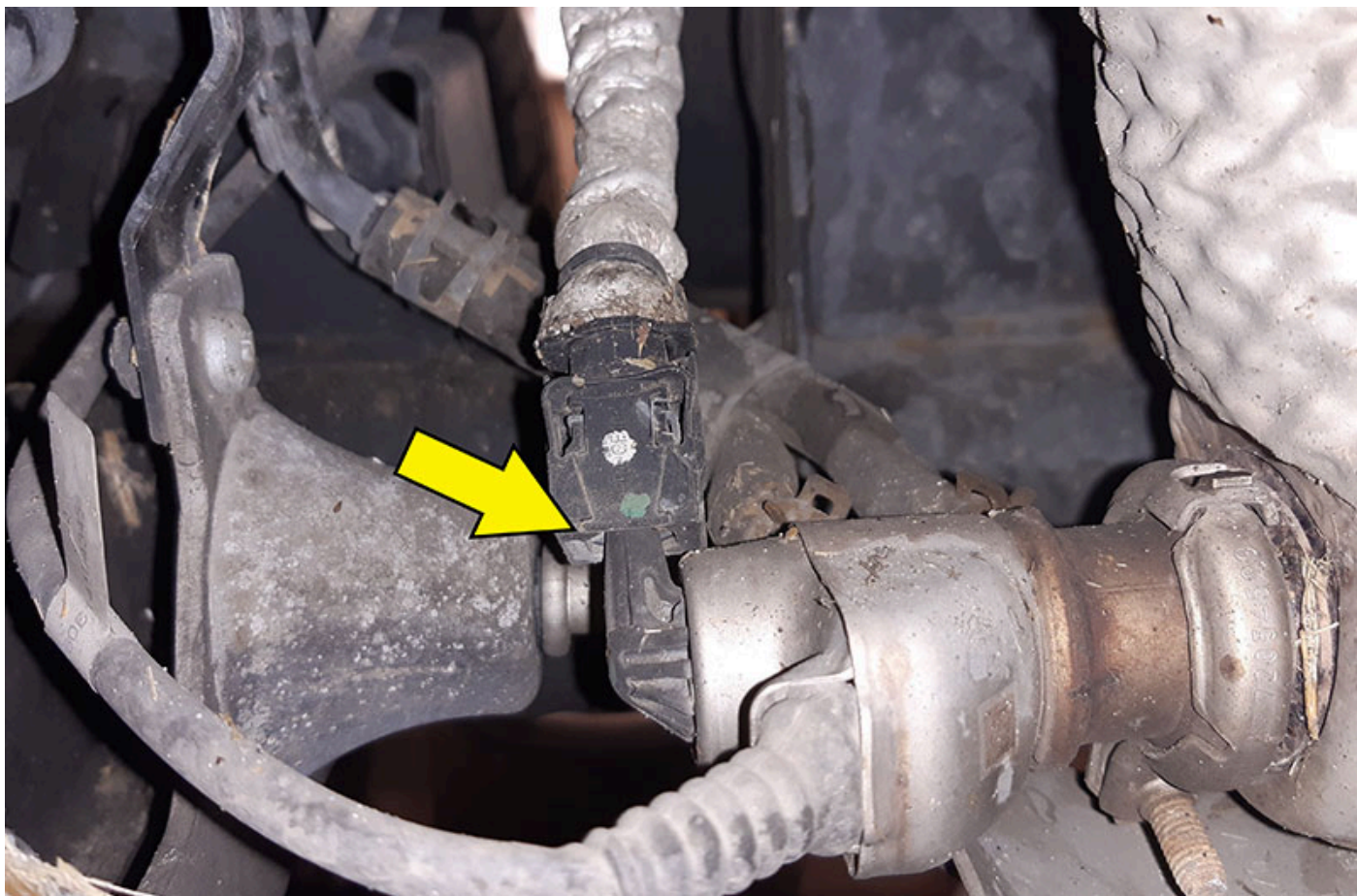
**ⓘ Avviso importante per la sicurezza**

## Perdite di AdBlue a causa di anermeticità del sistema SCR nel VW Transporter T6

Nei succitati veicoli con sistemi di riduzione catalitica selettiva (SCR) possono verificarsi perdite nella zona dei componenti SCR. In questo caso, è necessario prestare particolare attenzione al collegamento tra l'iniettore di additivo e la linea di alimentazione dell'additivo. L'additivo (AdBlue) può fuoriuscire perché la linea di alimentazione non si innesta completamente sull'iniettore.

Per rimediare, è necessario sostituire la linea di alimentazione dell'additivo e pulire il connettore dell'iniettore. Assicurarsi che la linea si innesti completamente nell'iniettore.

Queste informazioni sono valide anche per altri modelli di veicoli con lo stesso sistema SCR.



La ristampa, la trasmissione, la riproduzione, l'utilizzo in qualsiasi forma e la comunicazione del contenuto del presente documento, siano essi completi o parziali, sono consentiti esclusivamente dietro nostra espressa autorizzazione scritta e previa citazione della fonte. Rappresentazioni schematiche, immagini e descrizioni hanno il solo scopo di spiegare e illustrare il testo del documento e non possono essere utilizzate come basi per il montaggio o la costruzione. Tutti i diritti riservati.