

Skoda Fabia II - Guasto funzionale dell'indicatore di direzione laterale | HELLA

Skoda

Skoda Fabia II

Anni di costruzione: 2007-2014

Guasto funzionale dell'indicatore di direzione laterale

Se nel veicolo succitato (Fig. 1) si riscontra un guasto funzionale dell'indicatore di direzione laterale (Fig. 2), ciò può essere dovuto a un cavo di collegamento difettoso.



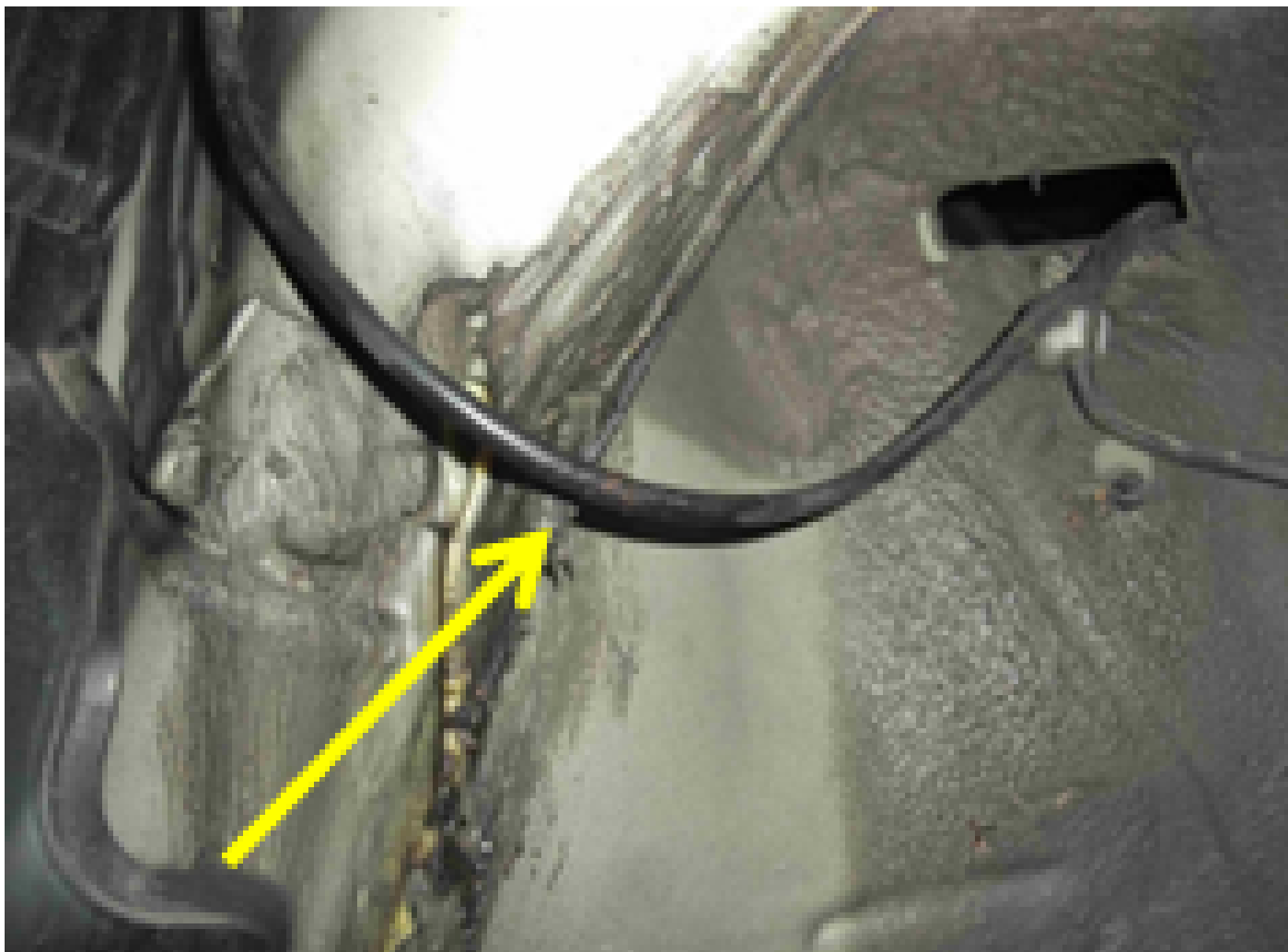
Abb. 1

Fig. 1



Abb. 2

Fig. 2



- Per condurre un'analisi dei guasti, smontare la ruota e il rivestimento del passaruota. Riparare il cavo difettoso. Posare quindi il cavo correttamente, aggiungendo delle protezioni per gli spigoli.
- Controllare il fusibile ed eventualmente sostituirlo.

Eseguire un controllo funzionale (Fig. 4).



Eseguire un controllo funzionale (Fig. 4)

Important safety notice

The following technical information and tips for practical use have been set up by HELLA in order to offer professional support to automotive workshops in their daily work. The information available here on this website is only to be used by appropriately trained specialist staff.

The reprinting, distribution, reproduction, exploitation in any form and disclosure of the contents of this document, even in part, is prohibited without our express written approval and indication of the source. The schematic illustrations, figures and descriptions are for explanation and presentation of the document text and cannot be used as a basis for installation or design. All rights reserved.