



Renault Scenic | Grand Scenic – Sostituzione del filtro dell'abitacolo

Scheda tecnica

Costruttore	Renault
Modello	Scenic III Grand Scenic III
Anno di costruzione	2009 – 2016
Problema	Sostituzione del filtro dell'abitacolo

Avviso importante per la sicurezza

Renault Scenic | Grand Scenic – Sostituzione del filtro dell'abitacolo

La sostituzione del filtro dell'abitacolo è un po' complessa. Si trova nell'area sinistra del vano piedi del passeggero. Per accedervi, è necessario smontare il vano portaoggetti (Fig. 1).

Allo scopo, procedere come segue:

- Sollevare il coperchio a destra del vano portaoggetti (Fig. 2)
- Smontare il listello sopra il vano portaoggetti (Fig. 3)
- Rimuovere il rivestimento a sinistra sotto il vano portaoggetti (Fig. 4)
- Rimuovere le viti di fissaggio del vano portaoggetti
- Estrarre il vano portaoggetti
- Smontare il tubo flessibile del condotto di aerazione (Fig. 5)

- Dopo aver rimosso la copertura, il filtro è visibile e liberamente accessibile (Fig. 6)



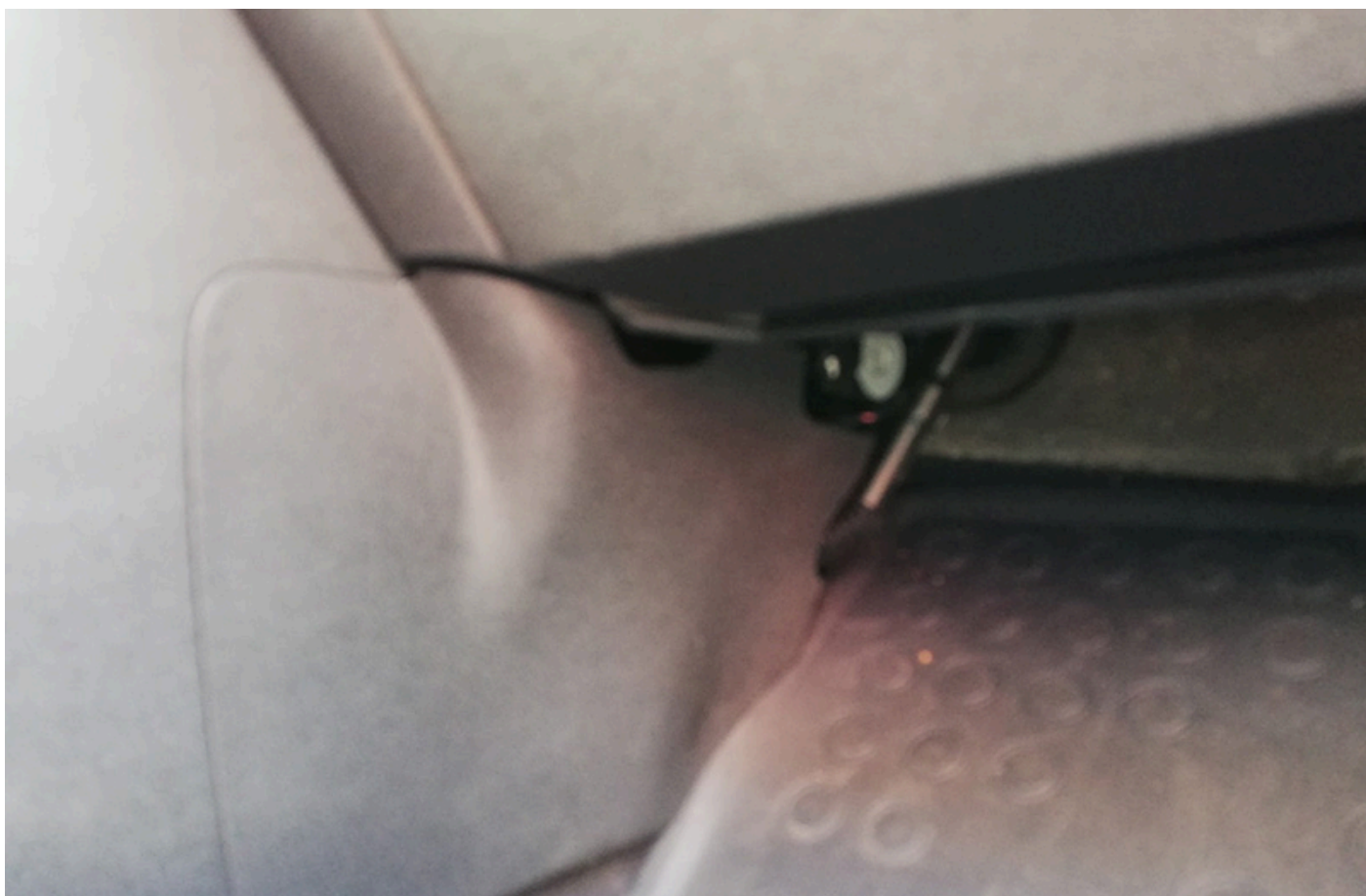
Vano portaoggetti



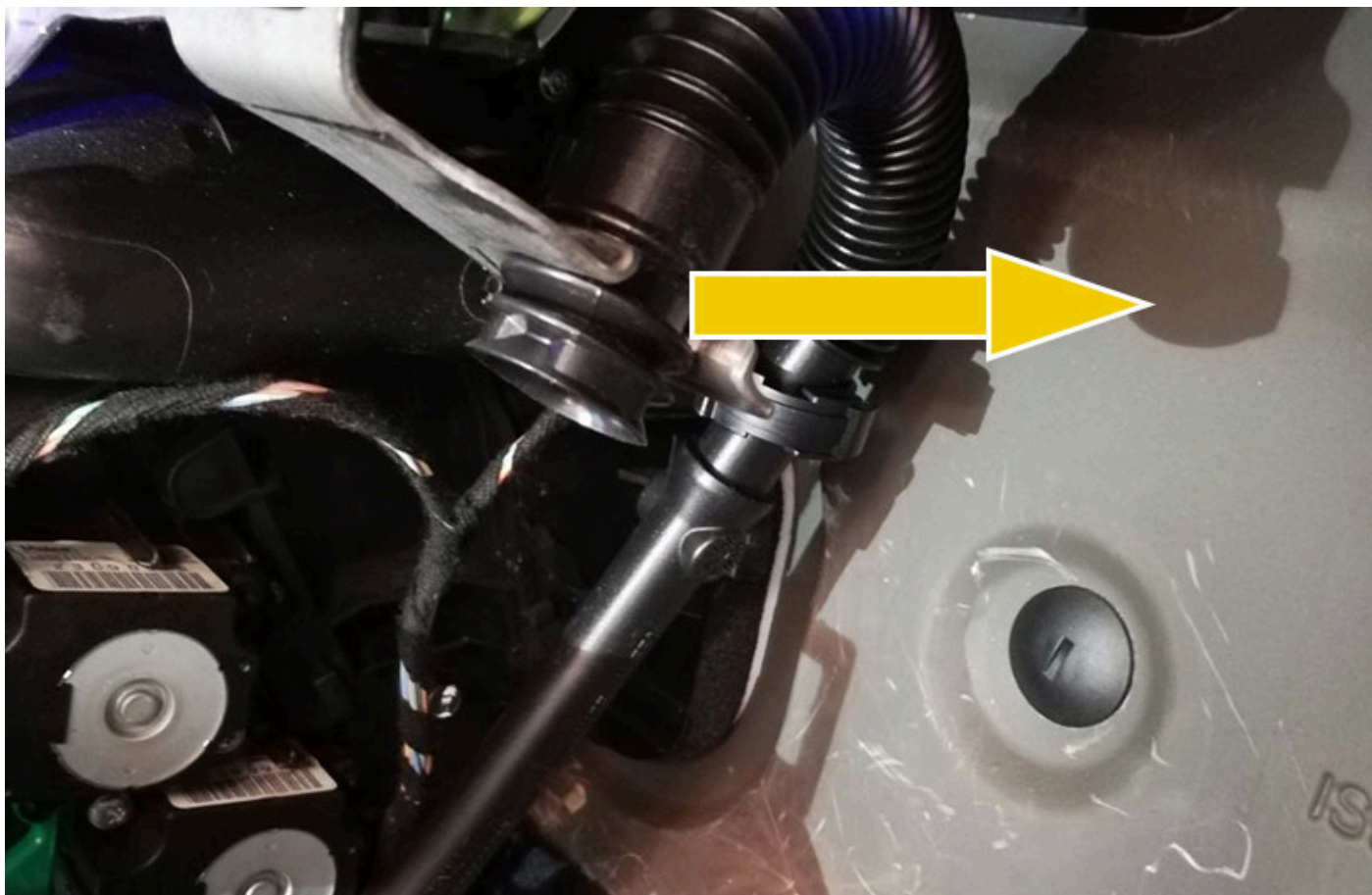
Sollevare il coperchio a destra del vano portaoggetti



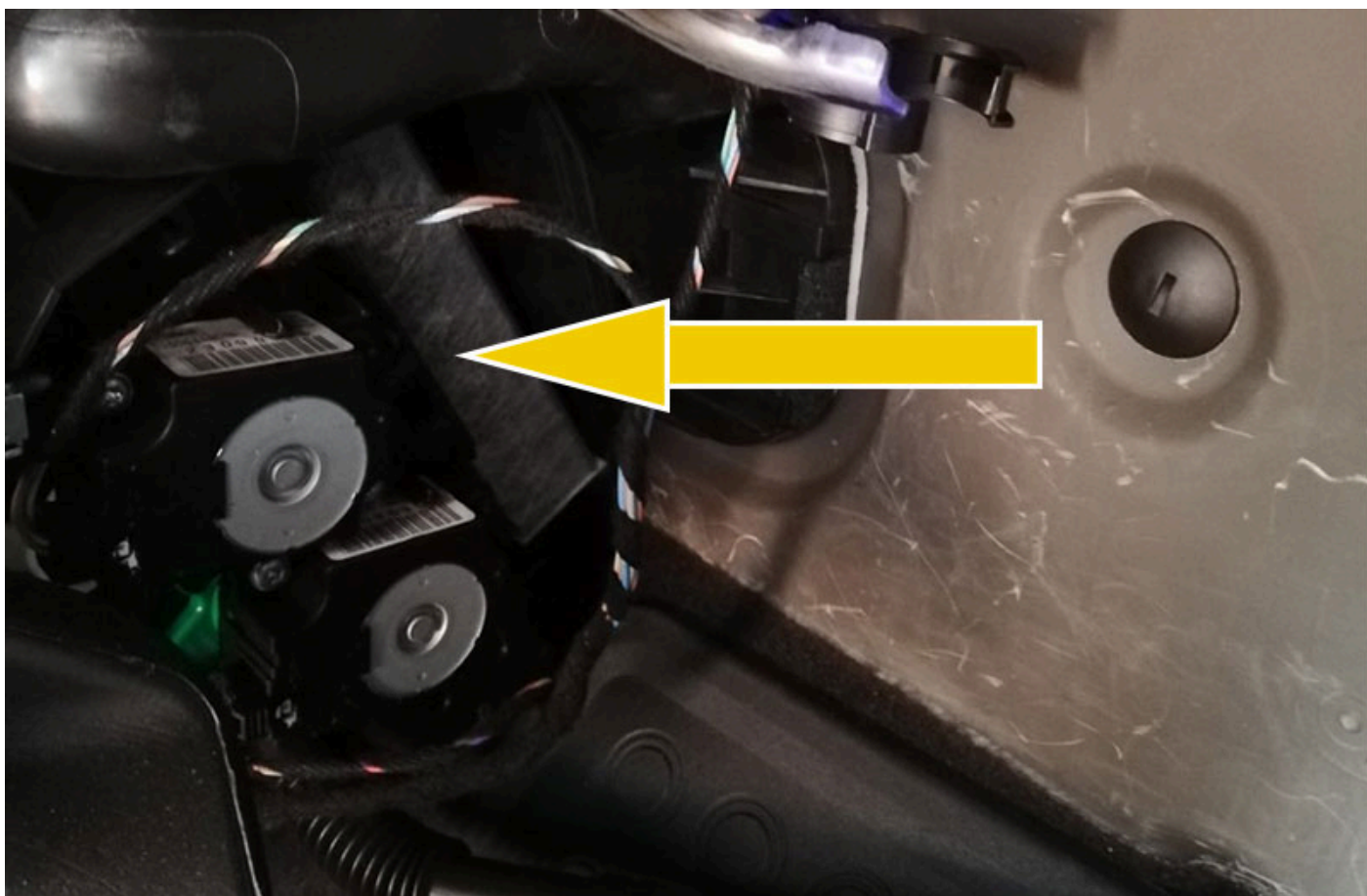
Smontare il listello sopra il vano portaoggetti



Rimuovere il rivestimento a sinistra sotto il vano portaoggetti



Smontare il tubo flessibile del condotto di aerazione



Dopo aver rimosso la copertura, il filtro è visibile e liberamente accessibile

La ristampa, la trasmissione, la riproduzione, l'utilizzo in qualsiasi forma e la comunicazione del contenuto del presente documento, siano essi completi o parziali, sono consentiti esclusivamente dietro nostra espressa autorizzazione scritta e previa citazione della fonte. Rappresentazioni schematiche, immagini e descrizioni hanno il solo scopo di spiegare e illustrare il testo del documento e non possono essere utilizzate come basi per il montaggio o la costruzione. Tutti i diritti riservati.