

Opel Vectra C - La batteria si scarica | HELLA

Opel Vectra C

Tutti i modelli con climatizzatore automatico elettronico (ECC)

VIN 21000015 - 21031422

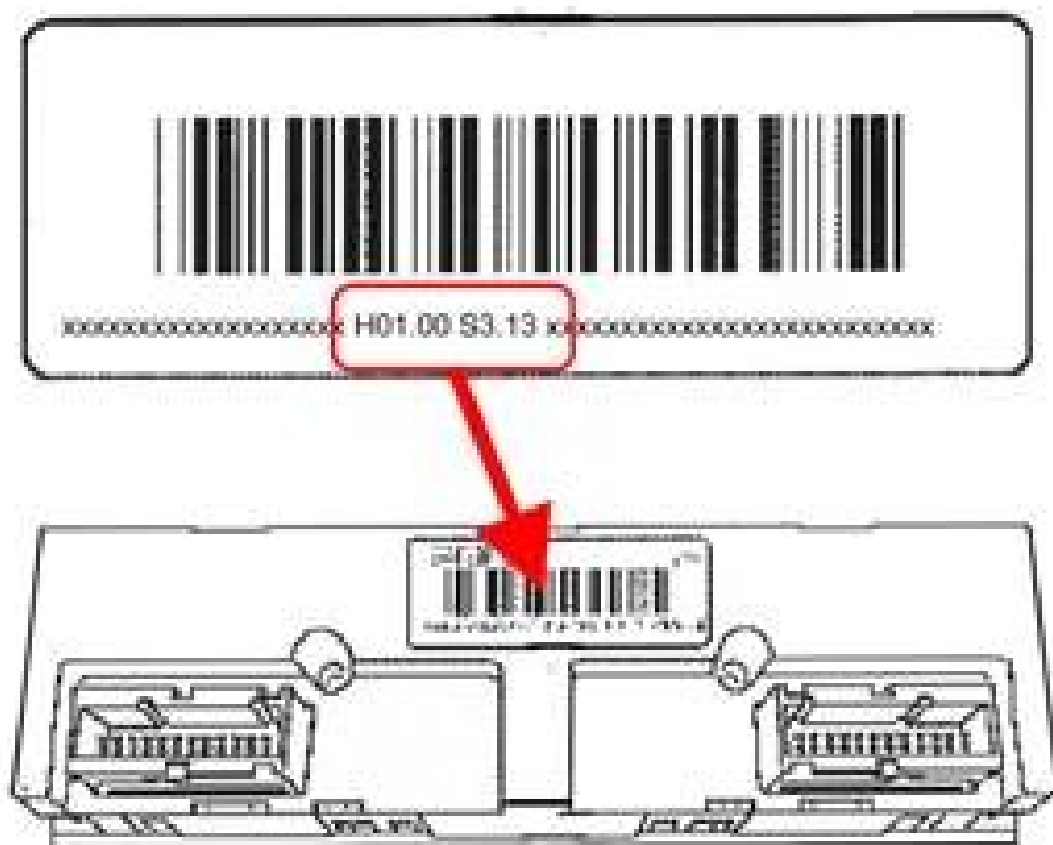
La batteria si scarica

Difficoltà di avviamento

Un difetto all'unità di comando del climatizzatore automatico elettronico può talvolta causare lo scaricamento della batteria. Il cambio autonomo dello stato operativo può causare un assorbimento di corrente permanente di 75 mA. In questo caso controllare il software in base alla targhetta (fig.).

Se, sotto al codice a barre, si leggono le versioni "S3.10" o "S3.12", sostituire l'unità ECC.

Se l'unità ECC è già stata sostituita da un'officina autorizzata, questo è segnalato da un punto bianco sul coperchio della scatola portafusibili nel vano motore.



ⓘ Avviso importante per la sicurezza

Le informazioni tecniche e i suggerimenti pratici riportati di seguito sono stati redatti da HELLA per offrire un'assistenza professionale alle officine. I dati forniti su questo sito web dovrebbero essere utilizzati esclusivamente da personale tecnico specializzato.

La ristampa, la trasmissione, la riproduzione, l'utilizzo in qualsiasi forma e la comunicazione del contenuto del presente documento, siano essi completi o parziali, sono consentiti esclusivamente dietro nostra espressa autorizzazione scritta e previa citazione della fonte. Rappresentazioni schematiche, immagini e descrizioni hanno il solo scopo di spiegare e illustrare il testo del documento e non possono essere utilizzate come basi per il montaggio o la costruzione. Tutti i diritti riservati.