



Opel Meriva A – Il motorino di avviamento non gira

Scheda tecnica	
Costruttore	Opel
Modello	Meriva A
Codice motore	Y17DT (1,7 DTi)
Problema	Il motorino di avviamento non gira Sostituire il motorino di avviamento

ⓘ Avviso importante per la sicurezza

Smontaggio del motorino di avviamento nell'Opel Meriva A

La sostituzione del motorino di avviamento a causa dell'accessibilità limitata all'inizio rappresenta una sfida. Per lo smontaggio, procedere come segue:

- Rimuovere il collegamento a terra della batteria (eventualmente annotare il codice radio)
- Sollevare il veicolo sul ponte elevatore
- Dal sottoscocca, smontare la centralina dello sterzo (Fig. 1) dal supporto metallico
- Svitare e rimuovere il supporto (Fig. 2)
- Scollegare i collegamenti elettrici del motorino di avviamento
- Allentare/rimuovere la vite del motorino di avviamento (Fig. 3)
- Smontare il rivestimento del passaruota sinistro
- Allentare/rimuovere la vite del motorino di avviamento dal passaruota o dal vano motore (Fig. 4)

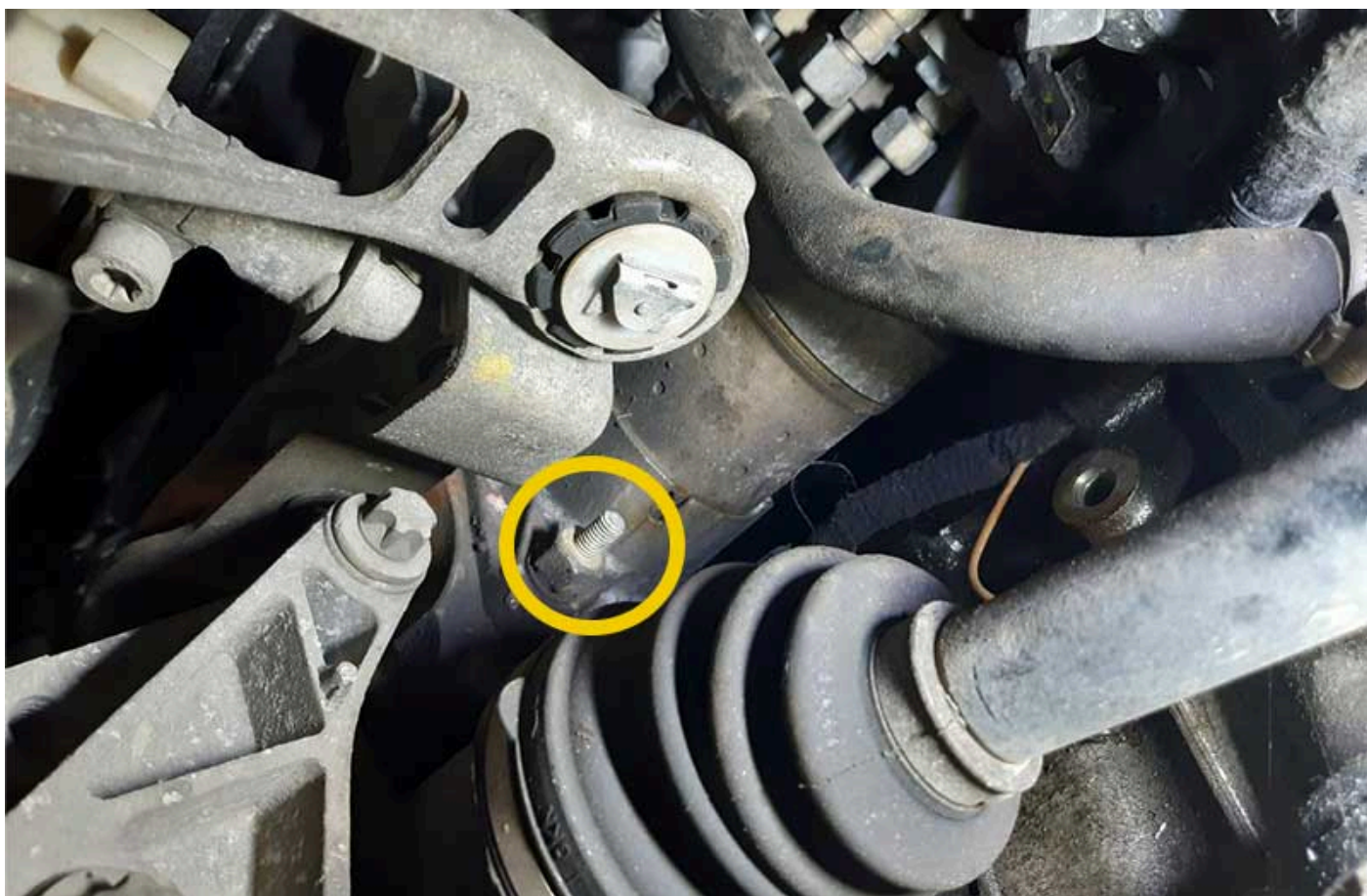
- Estrarre il motorino di avviamento



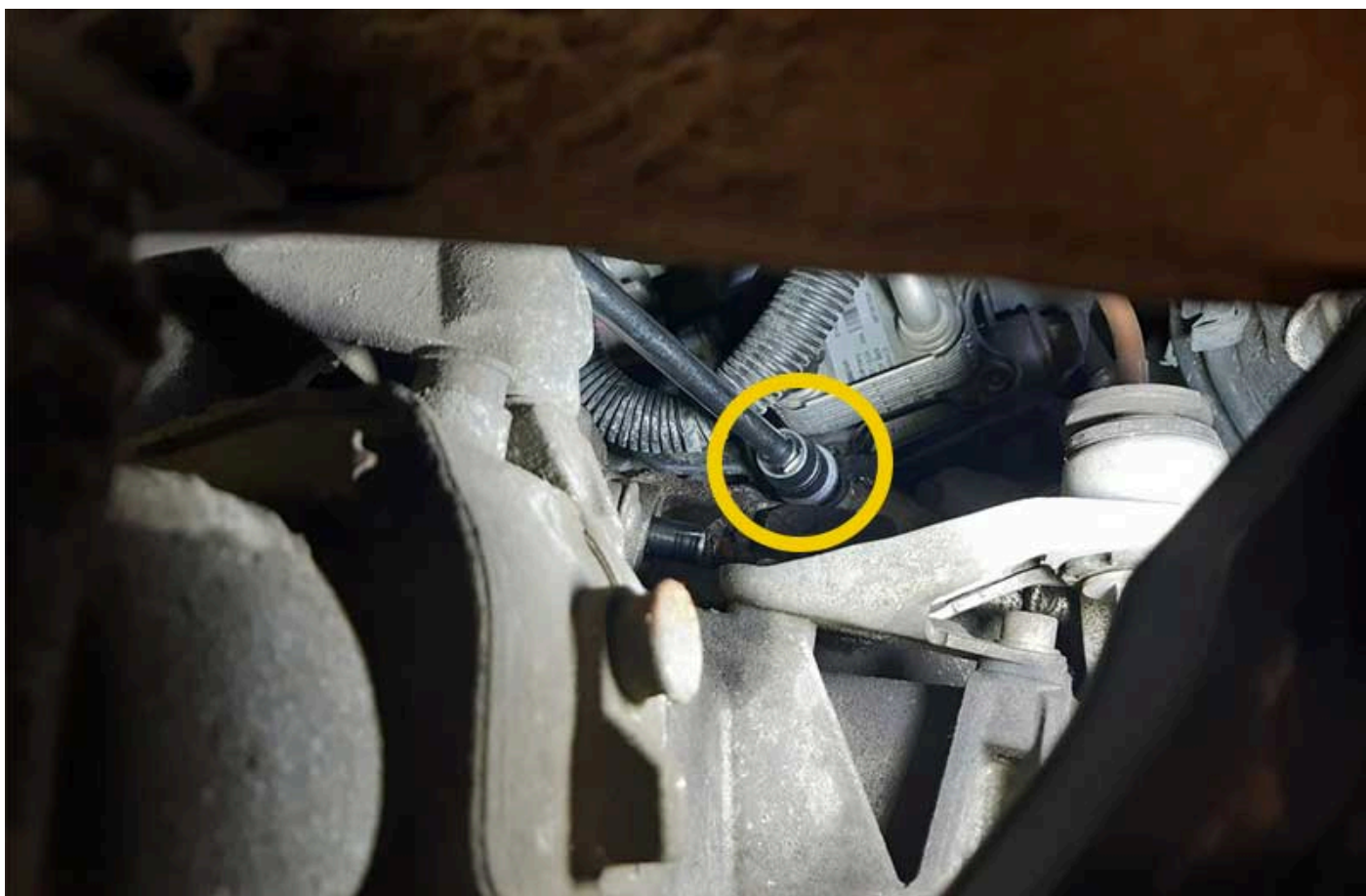
Dal sottoscocca dalla centralina dello sterzo



Svitare e rimuovere il supporto



Allentare/rimuovere la vite dal motorino di avviamento



Vite del motorino di avviamento

La ristampa, la trasmissione, la riproduzione, l'utilizzo in qualsiasi forma e la comunicazione del contenuto del presente documento, siano essi completi o parziali, sono consentiti esclusivamente dietro nostra espressa autorizzazione scritta e previa citazione della fonte. Rappresentazioni schematiche, immagini e descrizioni hanno il solo scopo di spiegare e illustrare il testo del documento e non possono essere utilizzate come basi per il montaggio o la costruzione. Tutti i diritti riservati.