



MCC Smart: regolazione dei proiettori

Scheda tecnica

Costruttore	MCC Smart
Modello	450
Motore	Tutti i modelli
Anno di costruzione	1997-2007
Problema	Regolazione dei proiettori

Avviso importante per la sicurezza

Regolazione dei proiettori

Per poter regolare i proiettori, occorre innanzitutto renderli accessibili. Allo scopo, procedere come indicato di seguito:

- Rimuovere la griglia di ventilazione a sinistra, sotto il parabrezza
- Per prima cosa ruotare la vite nella griglia con un attrezzo idoneo per allentare il bloccaggio.
- Sganciare il vano di ventilazione ed estrarlo verso l'alto
- Le due viti di regolazione sono ora visibili e possono essere girate con una chiave a brugola.
- Rimuovere la griglia di ventilazione a destra sotto il parabrezza

Per prima cosa ruotare la vite nella griglia con un attrezzo idoneo per allentare il bloccaggio.

Le due viti di regolazione sono ora visibili e possono essere girate con una chiave a brugola.

I proiettori vengono regolati con un dispositivo di regolazione/una postazione di regolazione idoneo, secondo le specifiche del costruttore del veicolo.

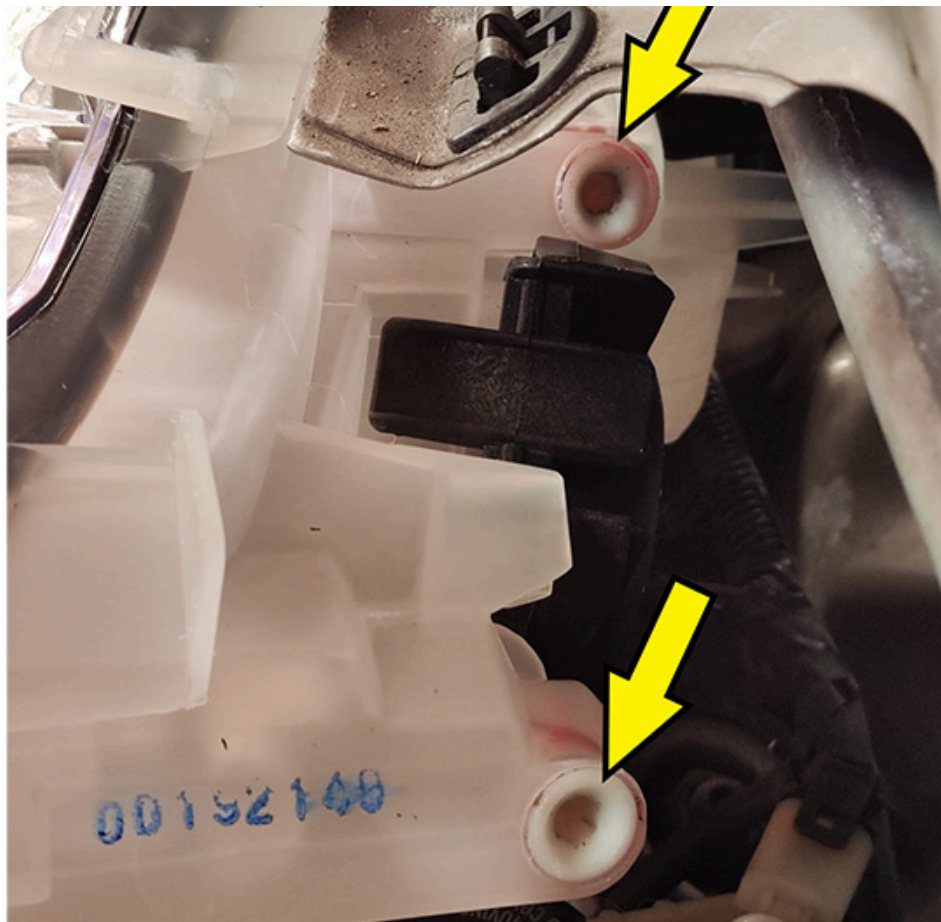
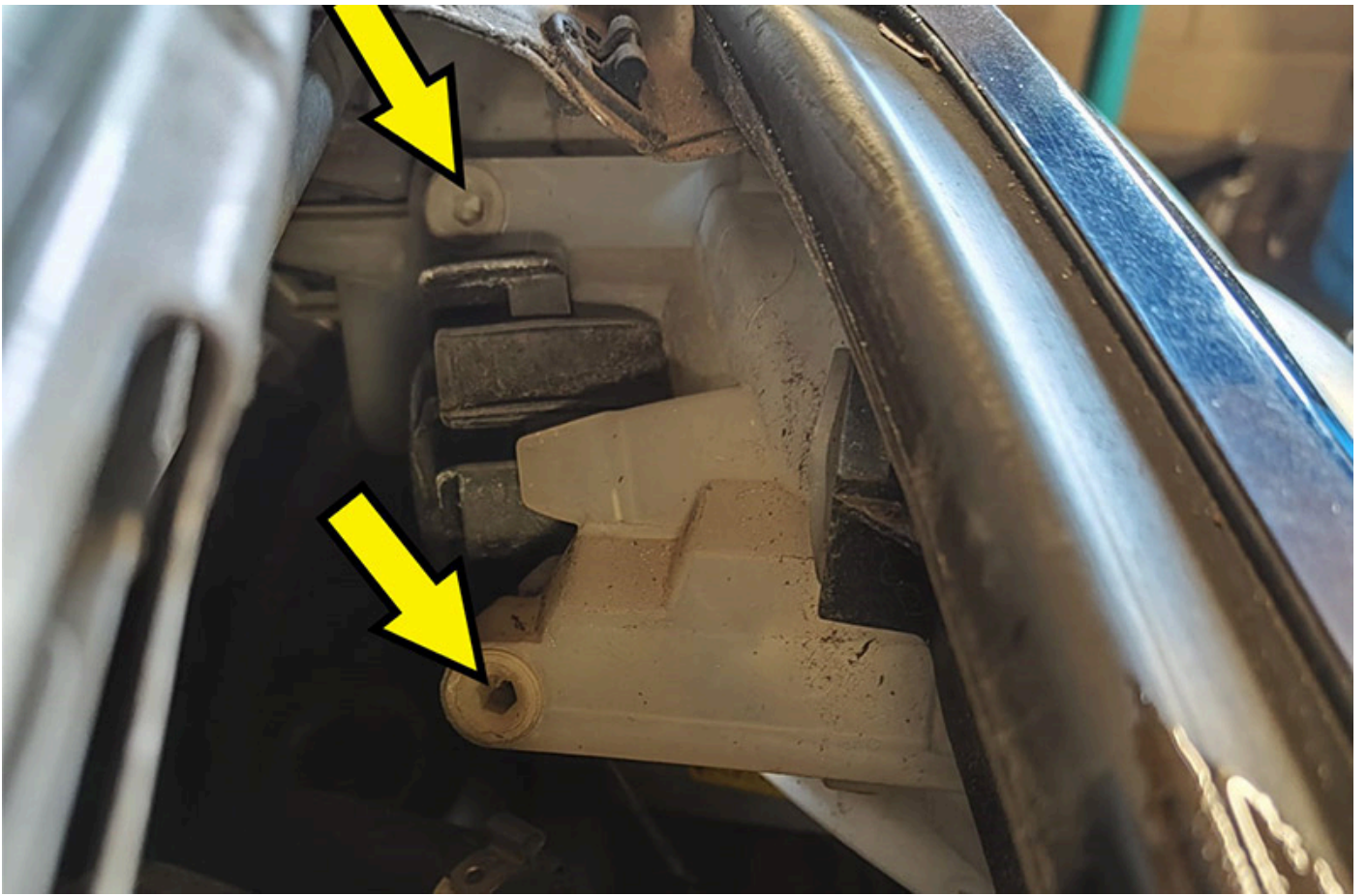


NOTA

Osservare sempre a questo riguardo le istruzioni di riparazione fornite dal costruttore del veicolo!







Potrebbero interessarvi anche

La ristampa, la trasmissione, la riproduzione, l'utilizzo in qualsiasi forma e la comunicazione del contenuto del presente documento, in modo completo o parziale, sono consentiti esclusivamente previa nostra espressa autorizzazione scritta e citazione della fonte. Rappresentazioni schematiche, immagini e descrizioni hanno il solo scopo di spiegare e illustrare il testo del documento e non possono essere utilizzate come basi per il montaggio o la progettazione. Tutti i diritti riservati.