



Mazda CX5 (KE) – Controllo del freno di stazionamento elettromeccanico

Scheda tecnica

Costruttore	Mazda
Modello	CX5 (KE)
Anno di costruzione	2011 – 2017
Problema	Controllo del freno di stazionamento elettromeccanico sul banco di prova per freni

Avviso importante per la sicurezza

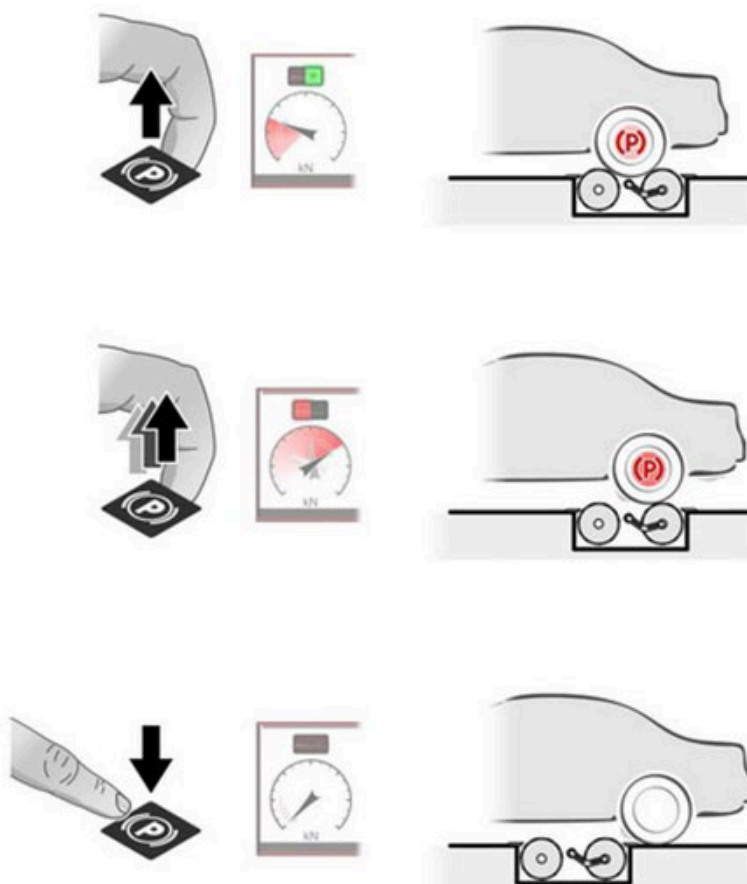
Per controllare il freno di stazionamento elettromeccanico di una Mazda CX5 (KE) sul banco di prova per freni procedere come indicato di seguito

I veicoli dotati di freno di stazionamento elettromeccanico possono essere testati su un banco di prova per freni su ruote come indicato di seguito.

- Preparare il banco di prova per freni in base alle istruzioni del costruttore e accenderlo
- Guidare il veicolo con le ruote posteriori sul banco di prova per freni
- Portare la leva del cambio in "posizione neutra".
- Il banco di prova su ruote si avvia automaticamente. Numero di giri della ruota anteriore: 0 km/h. Numero di giri della ruota posteriore da 3 a 6 km/h.
- La centralina del freno di stazionamento elettromeccanico riconosce la situazione e attiva automaticamente la modalità di prova.
- Durante il controllo, la spia del freno di stazionamento elettromeccanico si accende nel quadro strumenti.
- Quindi premere (tirare) più volte in successione il pulsante del freno di stazionamento elettromeccanico. Ad ogni azionamento, la forza frenante del freno della ruota aumenta.

- Quando viene raggiunta la forza frenante massima, i rulli di azionamento del banco di prova si spengono e i risultati della misurazione possono essere letti sul display.
- Per rilasciare nuovamente il freno di stazionamento, azionare (premere) nuovamente l'interruttore.

Nota: Durante il controllo su banco di prova, i pedali dell'acceleratore e del freno non devono essere azionati



i Istruzioni per la riparazione

La procedura è identica per i veicoli a trazione integrale. I lavori di riparazione e manutenzione dell'impianto frenante devono essere eseguiti esclusivamente da un tecnico specializzato in tessuti per autoveicoli! A questo riguardo si raccomanda di osservare sempre le istruzioni di manutenzione e riparazione fornite dal costruttore del veicolo!



La ristampa, la trasmissione, la riproduzione, l'utilizzo in qualsiasi forma e la comunicazione del contenuto del presente documento, siano essi completi o parziali, sono consentiti esclusivamente dietro nostra espressa autorizzazione scritta e previa citazione della fonte. Rappresentazioni schematiche, immagini e descrizioni hanno il solo scopo di spiegare e illustrare il testo del documento e non possono essere utilizzate come basi per il montaggio o la costruzione. Tutti i diritti riservati.