



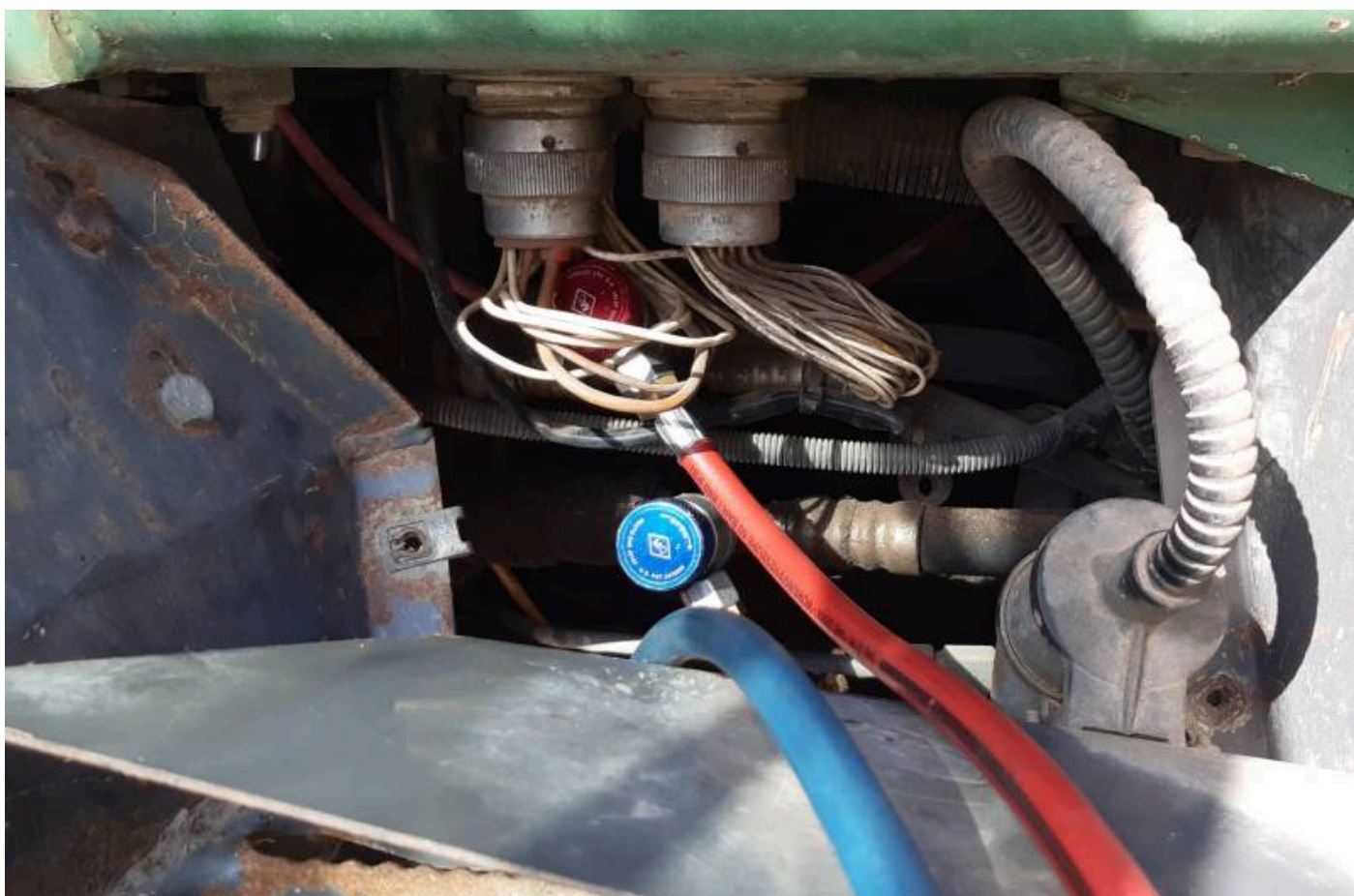
Fendt Favorit 500: collegamenti di alta e bassa pressione dell'impianto di climatizzazione

Scheda tecnica	
Costruttore	Fendt
Modello	Favorit 500 (509C - 515C)
Anno di costruzione	1993 – 2000
Problema	Collegamento di alta/bassa pressione dell'impianto di climatizzazione

Avviso importante per la sicurezza

Dove si trovano gli attacchi di servizio di alta e bassa pressione?

Nel corso dei lavori di manutenzione e riparazione sull'impianto di climatizzazione, è necessario svuotare o riempire l'impianto. Tuttavia, gli attacchi di servizio non si trovano né nel vano motore né sul tetto della cabina. Per accedere a tali attacchi, è necessario prima rimuovere la piastra di copertura nell'area dei gradini di destra ([Fig. 1](#)). I collegamenti di alta e bassa pressione sono ora visibili. Tuttavia, lo spazio a disposizione per il collegamento dei tubi flessibili della stazione di recupero e carica per climatizzatori ([Fig. 2](#)) è limitato.



La ristampa, la trasmissione, la riproduzione, l'utilizzo in qualsiasi forma e la comunicazione del contenuto del presente documento, siano essi completi o parziali, sono consentiti esclusivamente

dietro nostra espressa autorizzazione scritta e previa citazione della fonte. Rappresentazioni schematiche, immagini e descrizioni hanno il solo scopo di spiegare e illustrare il testo del documento e non possono essere utilizzate come basi per il montaggio o la costruzione. Tutti i diritti riservati.