



BMW Serie 2 Active Tourer: sostituzione del filtro dell'abitacolo

Scheda tecnica	
Costruttore	BMW
Modello	Serie 2 Active Tourer (F45)
Motore	Tutti
Anno di costruzione	2014 – 2021
Problema	Sostituzione del filtro dell'abitacolo

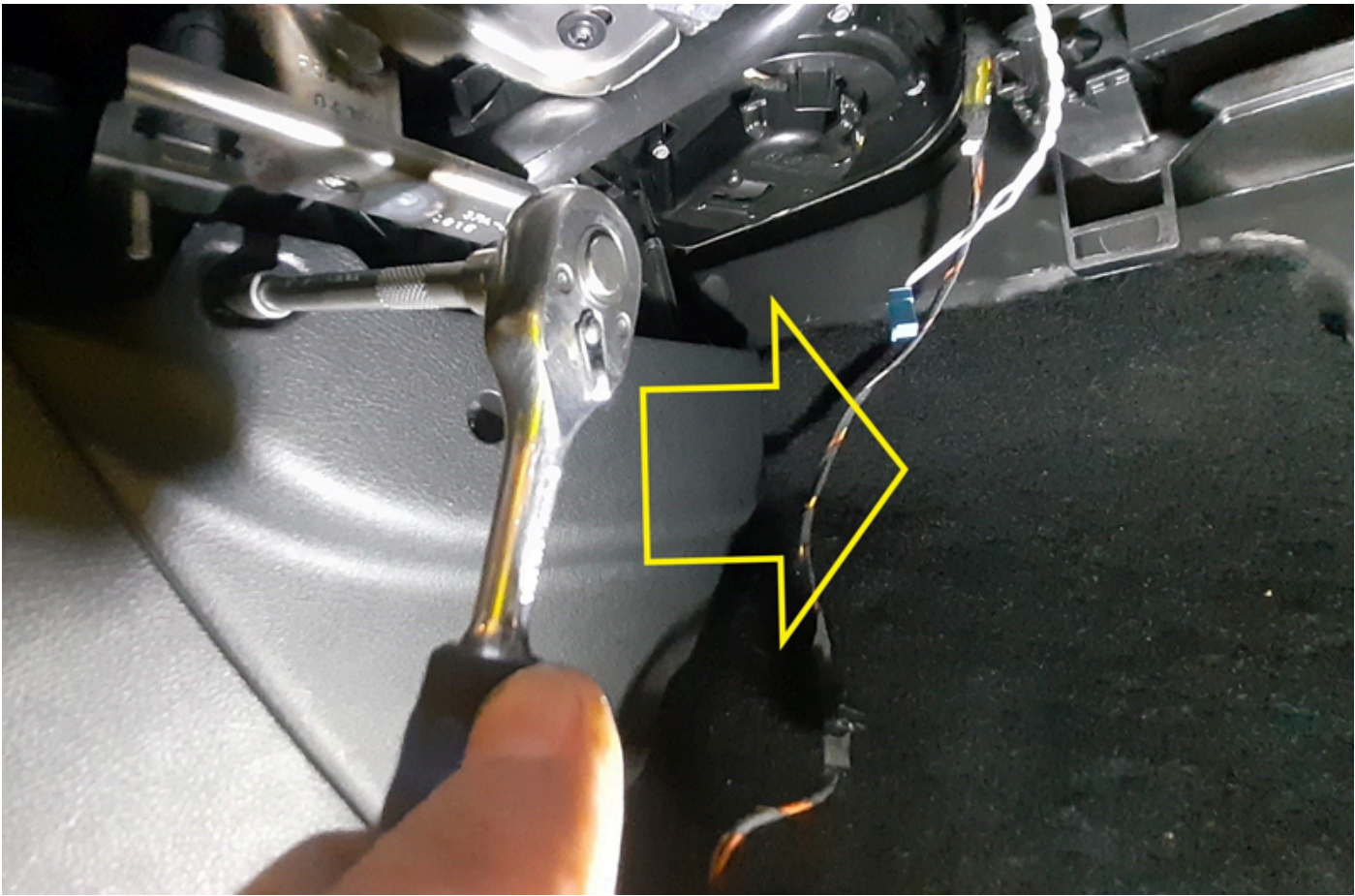
 **Avviso importante per la sicurezza**

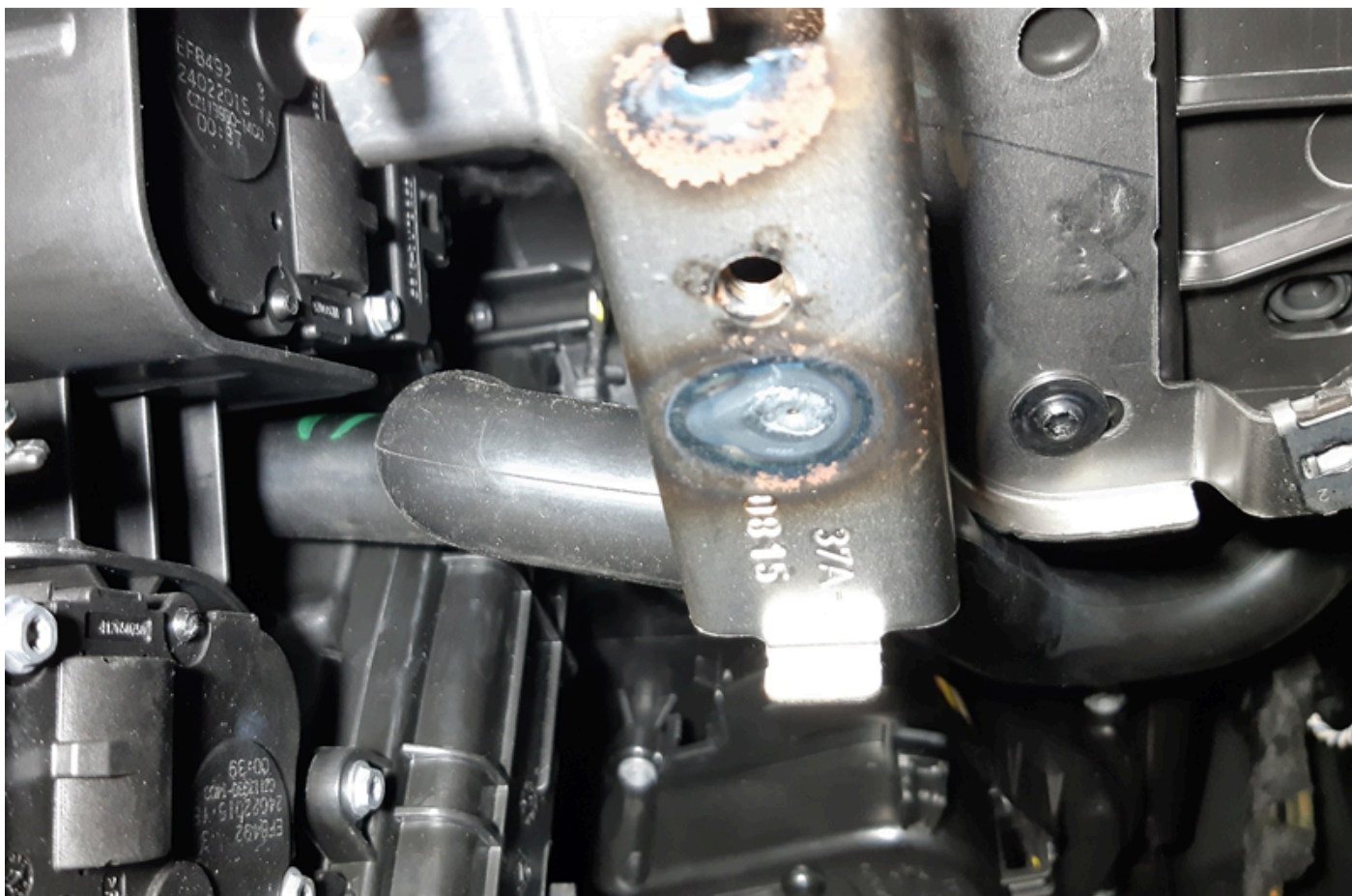
Sostituzione del filtro antipolline nella BMW Serie 2 Active Tourer

Per la sostituzione del filtro dell'abitacolo nei veicoli succitati è necessario osservare alcuni punti e procedere come segue:

- Figura 1: Smontare il rivestimento del vano piedi del lato passeggero dopo aver rimosso le viti (2x).
- Figura 2: Smontare il coperchio sinistro nel vano piedi del lato passeggero dopo aver rimosso le due viti
- Figura 3: Smontare la bocchetta d'aria rimuovendo la vite (1x) ed estraendo la bocchetta d'aria verso destra
- Figura 4: Estrarre verso destra il tubo flessibile dall'alloggiamento del riscaldamento/impianto di climatizzazione
- Figura 5: Sbloccare e rimuovere il coperchio dall'alloggiamento del riscaldamento/impianto di climatizzazione
- Figura 6: Estrarre il filtro dell'abitacolo

Per montare il nuovo filtro, procedere in ordine inverso.







La ristampa, la trasmissione, la riproduzione, l'utilizzo in qualsiasi forma e la comunicazione del contenuto del presente documento, siano essi completi o parziali, sono consentiti esclusivamente

dietro nostra espressa autorizzazione scritta e previa citazione della fonte. Rappresentazioni schematiche, immagini e descrizioni hanno il solo scopo di spiegare e illustrare il testo del documento e non possono essere utilizzate come basi per il montaggio o la costruzione. Tutti i diritti riservati.