

Feux diurnes à LED 2PT 980 680-101 à - 861 de montage simple | HELLA

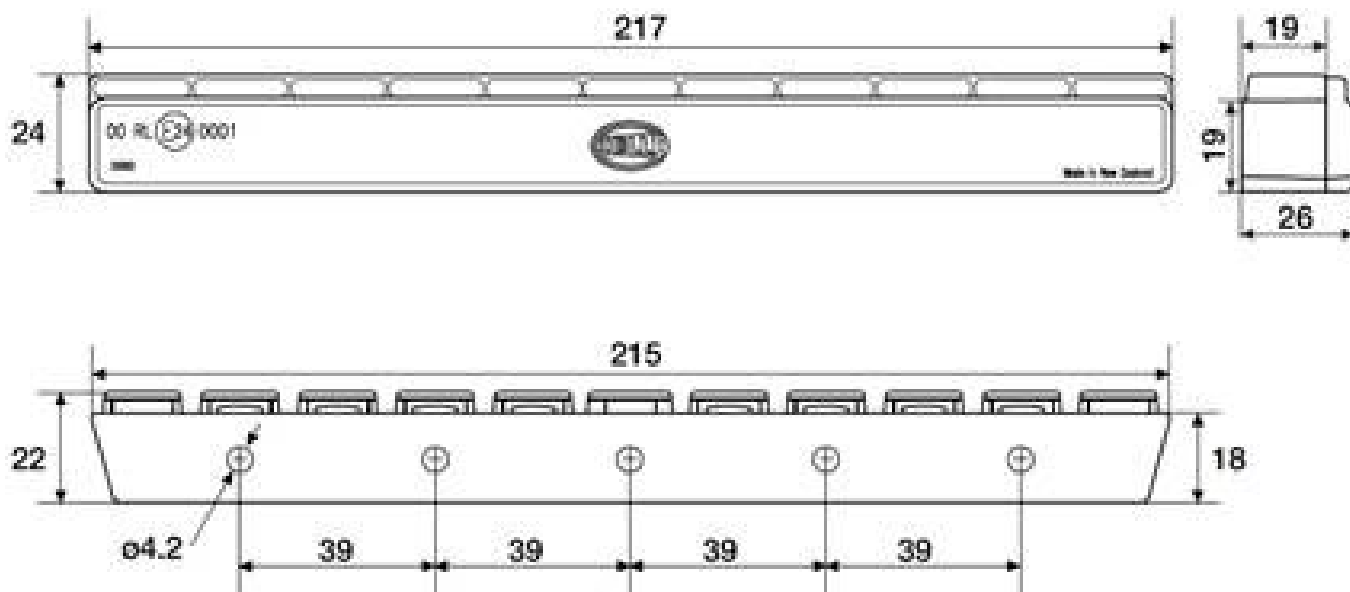
Informations générales

L'éclairage diurne prend de plus en plus d'ampleur en Europe et bien au-delà. Les ministres des transports, les Automobiles Clubs et les conducteurs ont perçu les avantages évidents de ces feux pour la sécurité. Depuis février 2011, tous les véhicules neufs (véhicules utilitaires à partir de mi 2012) doivent être équipés de feux diurnes spéciaux en usine. Et comme les grands constructeurs automobiles équiperont aujourd'hui leurs véhicules de feux diurnes en série, le désir de doter son véhicule de cette technologie d'avenir ne cesse de croître.

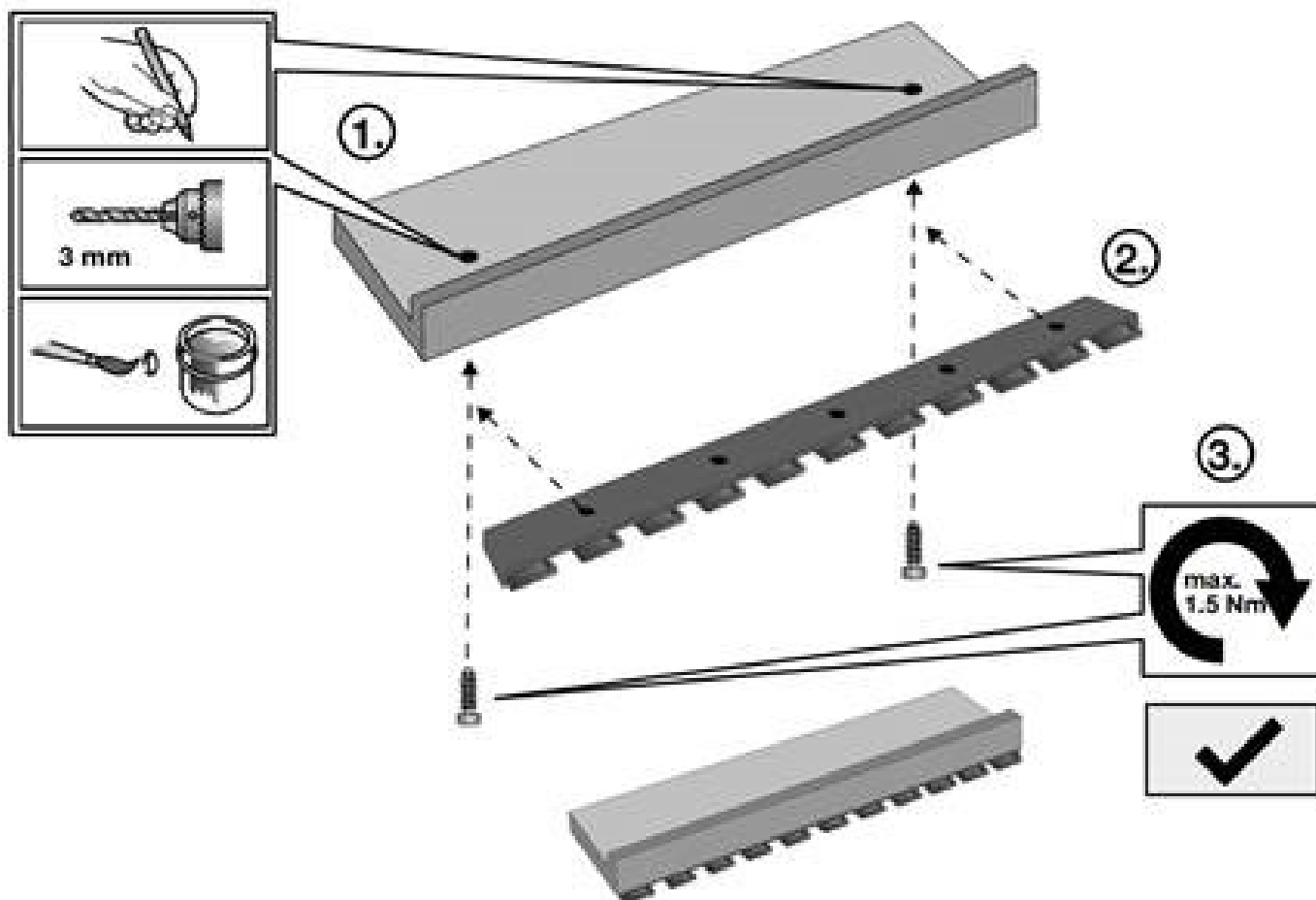


Structure et fonctionnement

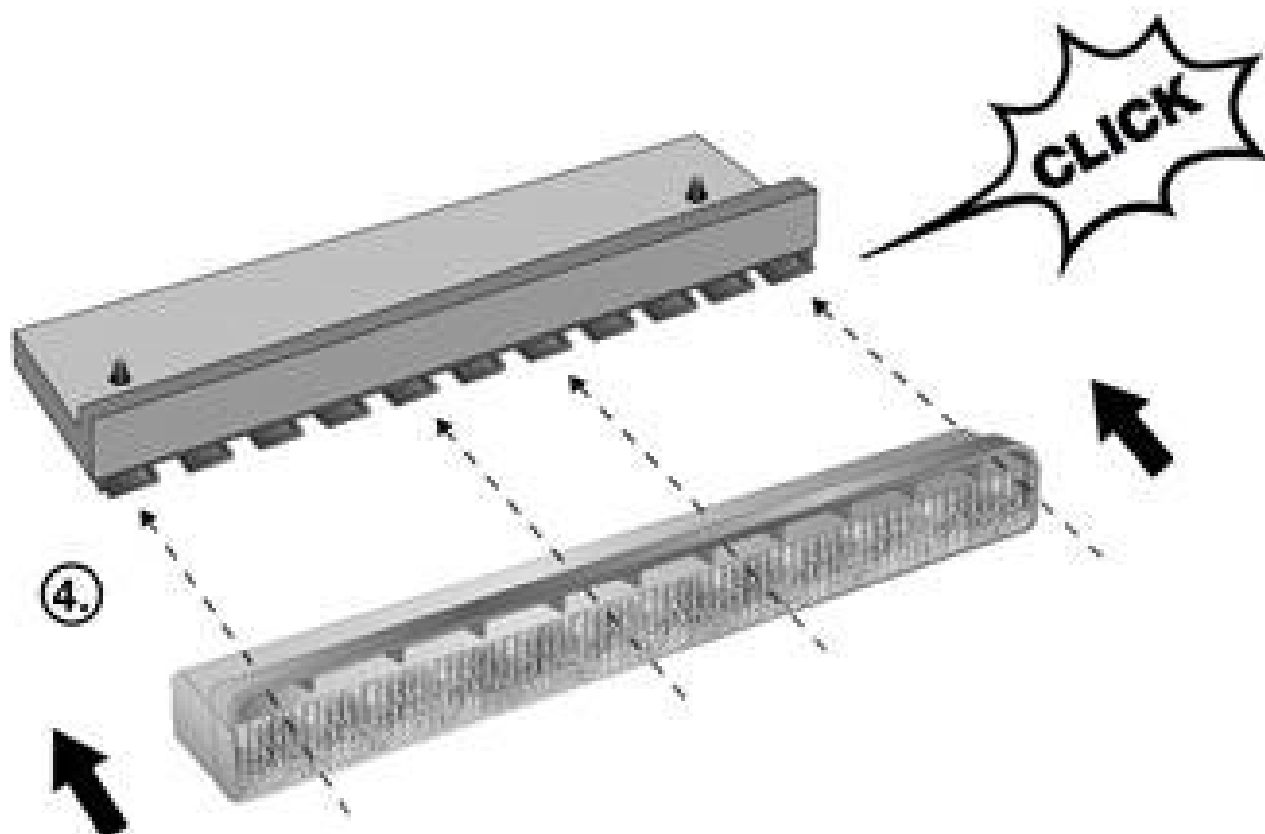
Ce feu diurne se caractérise par ses faibles dimensions de hauteur et de profondeur (voir figure).

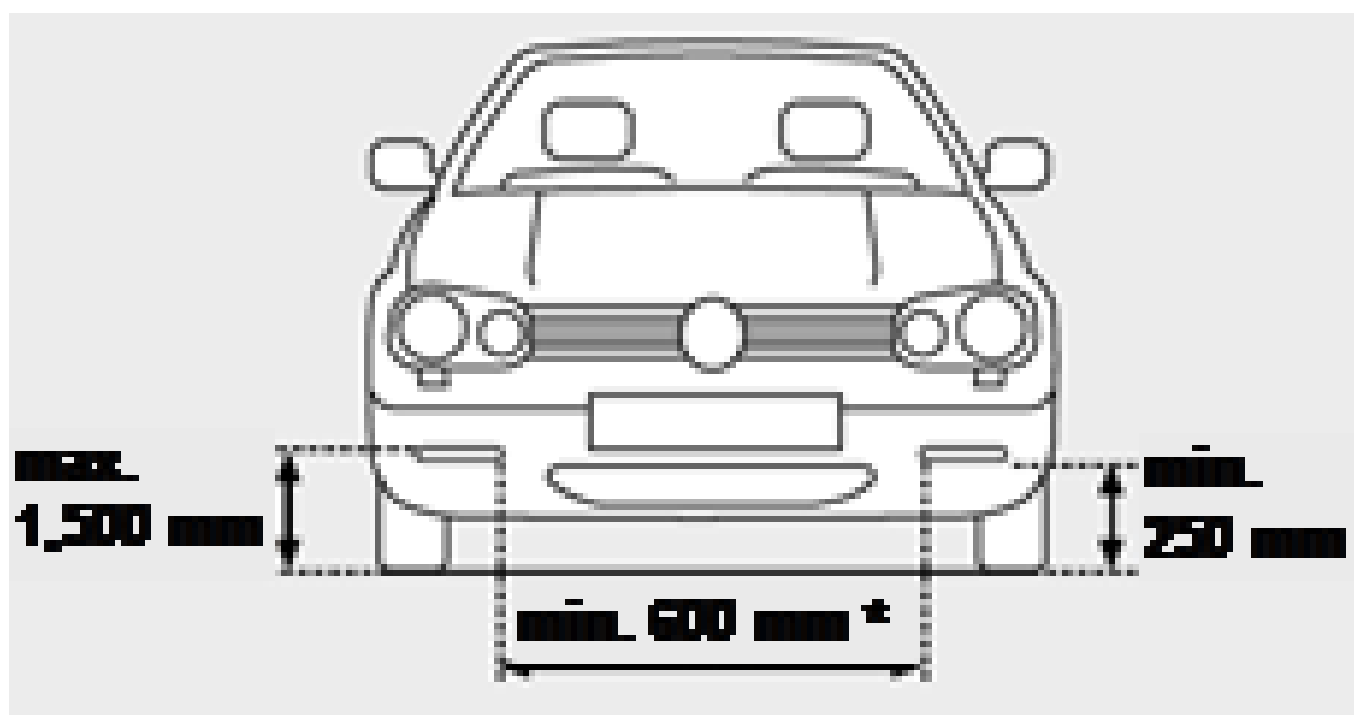


Montage dans le véhicule



Les feux sont ensuite encliquetés dans les baguettes de fixation.

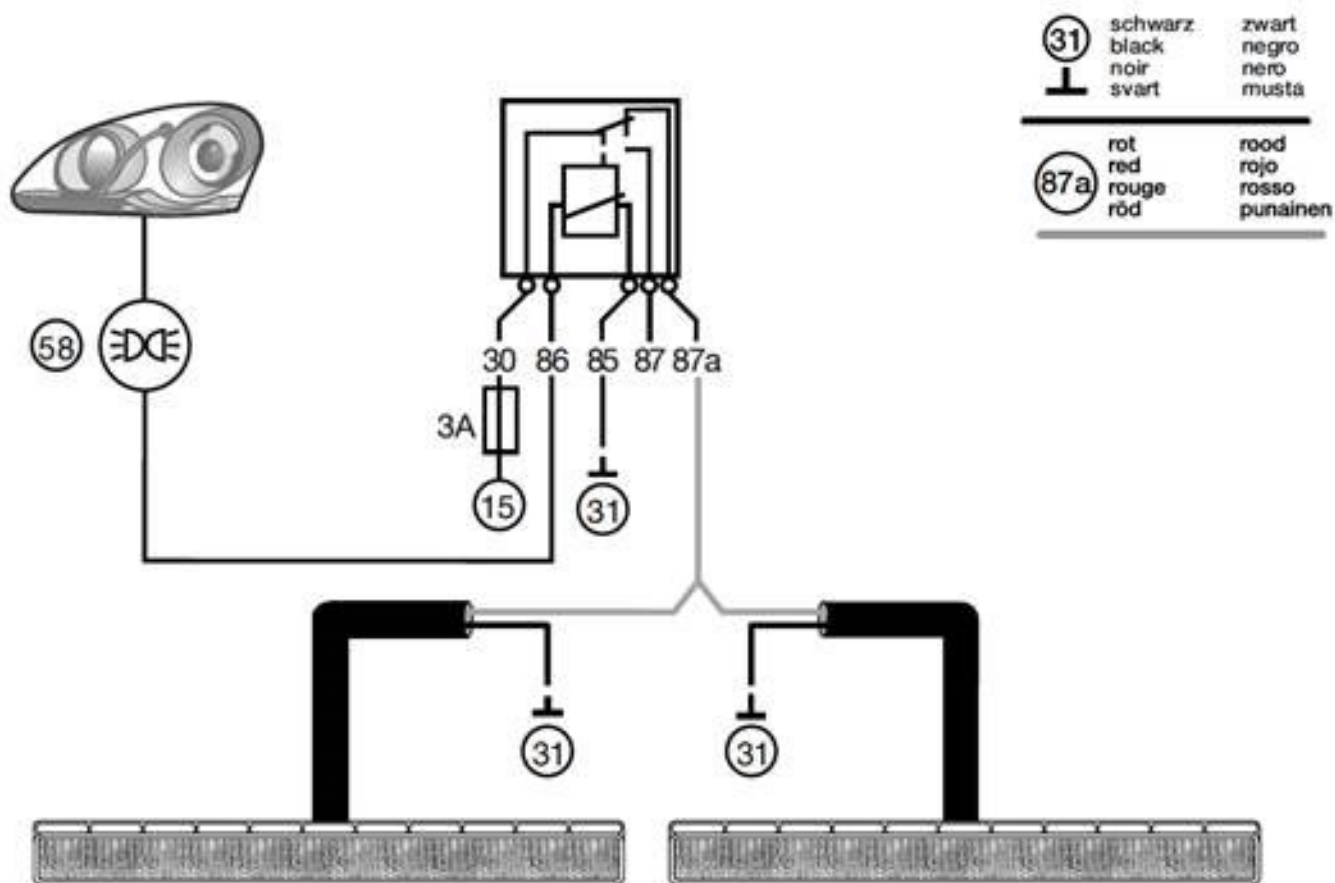




*** On vehicles with a width $\leq 1,300$ mm, the distance must be at least 400 mm.**

Le raccordement s'effectue par la borne 15 (plus après contact), la borne 58 (feu de position) et la borne 31 (masse). Comme les feux ne possèdent pas d'électronique de commande propre, un relais inverseur est nécessaire pour assurer leur bon fonctionnement.

The connection is made via terminals 15 (ignition plus), terminal 58 (position light), and terminal 31 (earth). As the lights do not have their own control electronics, a changeover relay is needed for proper functioning.



ⓘ Important safety notice

The following technical information and tips for practical use have been set up by HELLA in order to offer professional support to automotive workshops in their daily work. The information available here on this website is only to be used by appropriately trained specialist staff.

The reprinting, distribution, reproduction, exploitation in any form and disclosure of the contents of this document, even in part, is prohibited without our express written approval and indication of the source. The schematic illustrations, figures and descriptions are for explanation and presentation of the document text and cannot be used as a basis for installation or design. All rights reserved.