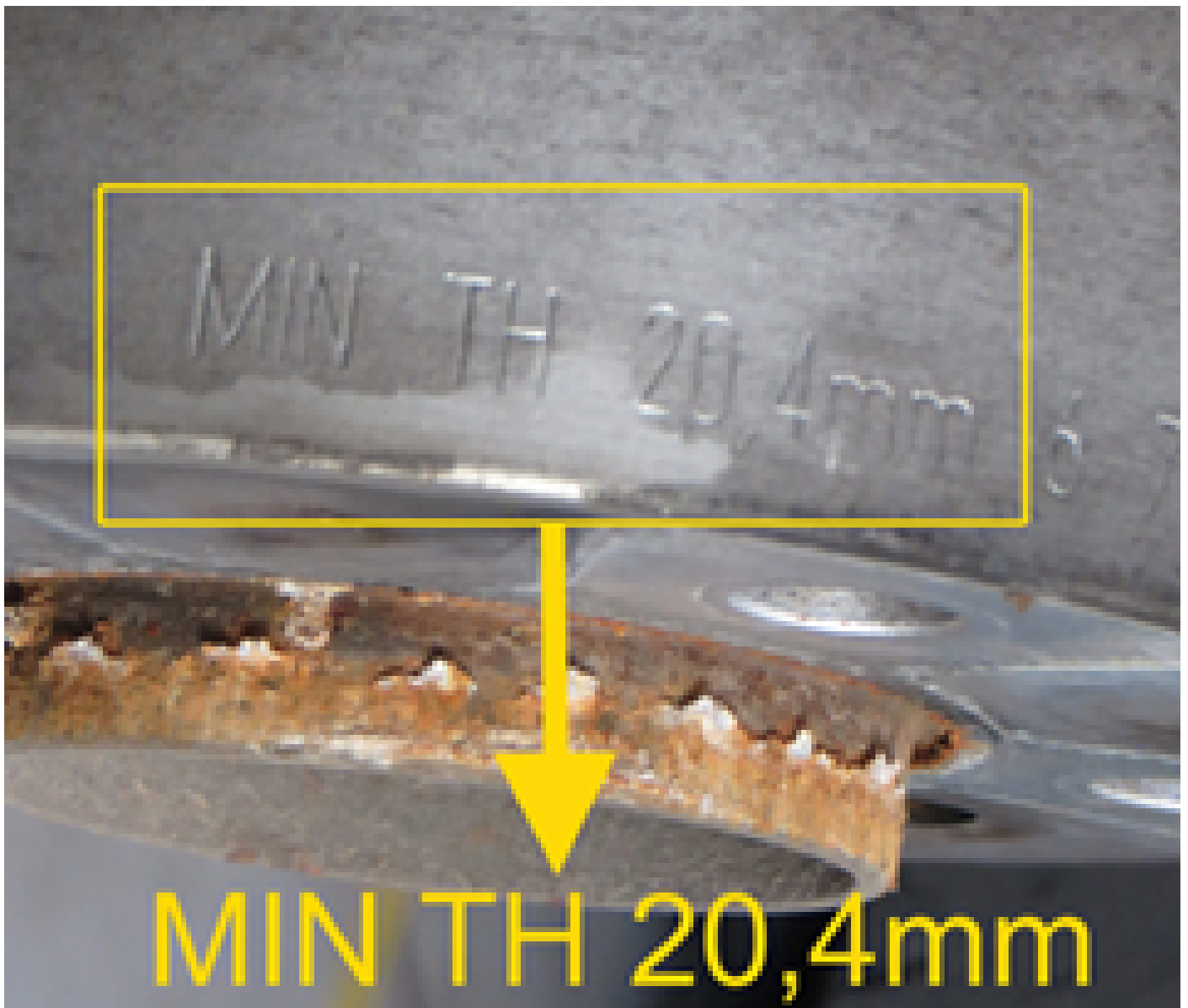


**Contrôler l'épaisseur minimale du disque de frein | HELLA Généralités** La limite d'usure d'un disque de frein est déterminée par le fabricant par l'indication de l'épaisseur minimale. Cette valeur en millimètres est gravée sur le bord extérieur ou sur le corps du disque de frein.

**MIN TH = Minimum Thickness (épaisseur minimale) Contrôle**  
Contrôler la limite d'usure du disque de frein à l'aide d'un outil adapté (jauge d'épaisseur des disques de frein). Placer la jauge de mesure à plusieurs endroits et points (A) sur l'anneau de friction et mesurer. Comparer les résultats de mesure et la valeur la plus faible avec la valeur de consigne (épaisseur minimale). Si l'épaisseur est inférieure ou égale à la valeur de consigne, le disque de frein doit être remplacé. Consigne de réparation Toujours remplacer les disques de freins par paires. Utiliser des plaquettes de frein neuves uniquement si l'épaisseur des disques de frein n'est pas inférieure à la valeur minimale. Dans ce contexte, toujours tenir compte des consignes de maintenance et de réparation du constructeur automobile.

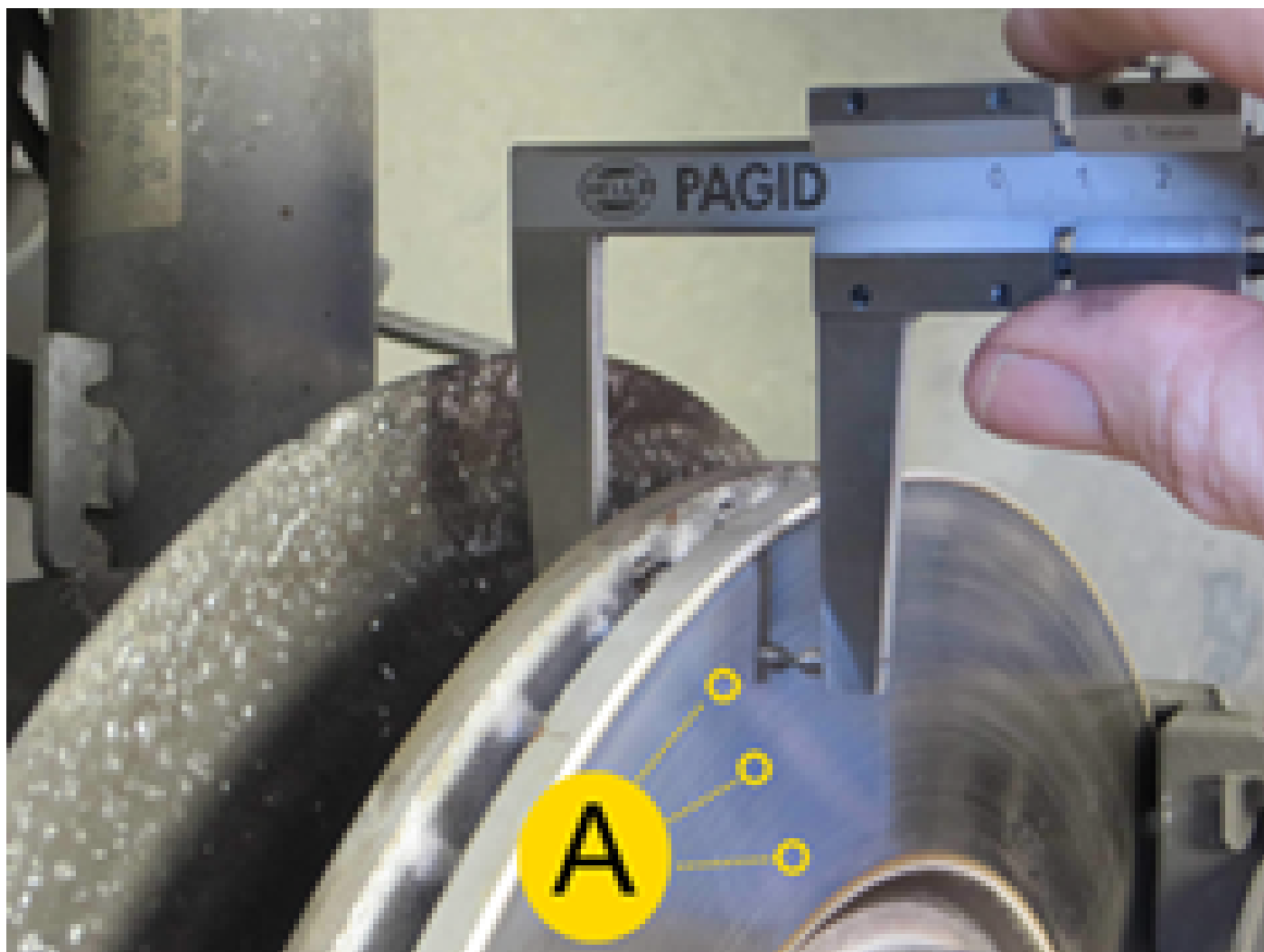
The manufacturer's specification of the minimum thickness defines the wear limit of a brake disc. This value in millimetres has been stamped on the outer edge or on the brake disc chamber.

- MIN TH = Minimum thickness



## Testing

Check the wear limit of the brake disc using a suitable tool (brake disc gauge).



## Repair notes

- Always replace brake discs in pairs.
- Only install new brake pads if the minimum thickness of the brake discs has not been undercut.

In this context, please observe the specifications in the maintenance and repair notes provided by the respective vehicle manufacturer.