



Subaru Forester - Défaut vanne EGR

Fiche technique

Constructeur	Subaru
Modèle véhicule	Forester (SJ)
Moteur	Diesel XCDi
Année de fabrication	2014-2018
Symptôme	Allumage du voyant moteur/Défaut vanne EGR



Allumage du voyant moteur, code défaut P0401

Si le voyant moteur s'allume sur le véhicule susmentionné et que le code défaut P0401 (système EGR, débit de recirculation des gaz d'échappement détecté insuffisant) est enregistré dans le calculateur, une vanne EGR défectueuse ou bouchée peut être en cause. Pour déposer la vanne EGR, il est possible de procéder comme suit :br/>

- Retirer le cache supérieur du moteur
- Déposer le refroidisseur d'air de suralimentation

La position de montage de la vanne EGR est maintenant visible.br/>

- Débrancher le connecteur central du faisceau de câbles du moteur
- Détacher les flexibles de liquide de refroidissement de la vanne EGR (recueillir le liquide de refroidissement qui s'écoule)
- Retirer les écrous des deux goujons de la vanne EGR
- Dévisser les goujons
- Détacher la vanne EGR du refroidisseur EGR ; pour ce faire :

Desserrer la fixation inférieure du refroidisseur EGR (depuis passage de roue/soubassement)br/>

Repousser le refroidisseur EGR à la main et retirer la vanne EGR

La pose de la nouvelle vanne EGR s'effectue dans l'ordre inverse de la dépose.
Pour finir :

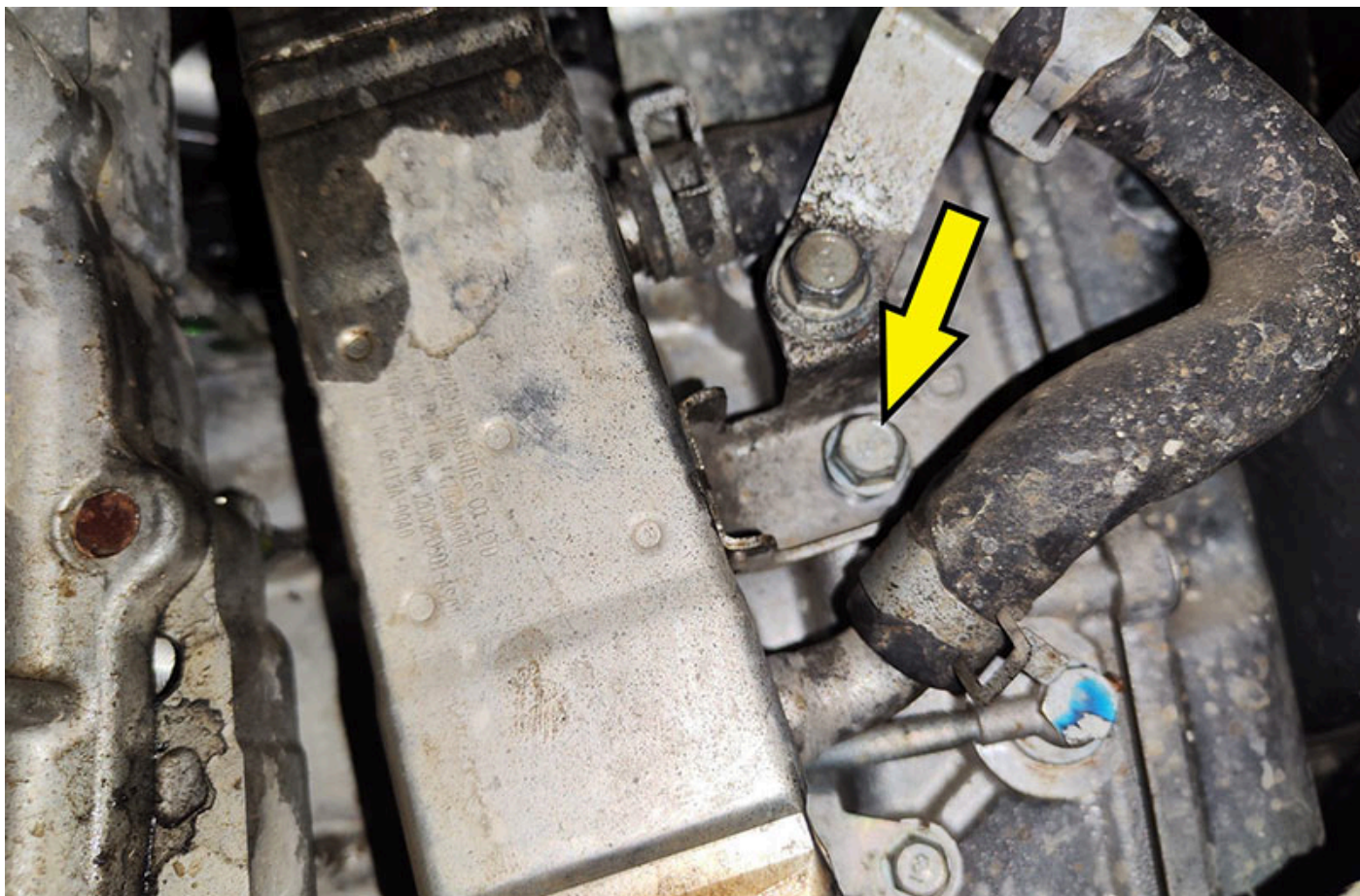
- faire l'appoint de liquide de refroidissement et purger le système de refroidissement selon les consignes du constructeur automobile
- Effacer la mémoire des défauts
- Faire un essai sur route

Dans certains cas, il peut s'avérer nécessaire d'actualiser ensuite le logiciel du calculateur moteur. Afin d'éviter des défauts consécutifs, il convient de contrôler le logiciel et, le cas échéant, de l'actualiser.
Une actualisation de logiciel peut, par ex., être effectuée via Hella Gutmann macsRemote Services ou via un appareil de diagnostic de la série mega macs compatible PassThru. Un accès enregistré au portail en ligne du constructeur automobile est également nécessaire. Si vous ne disposez pas de l'équipement adéquat, veuillez dans ce cas vous adresser à un atelier spécialisé agréé.

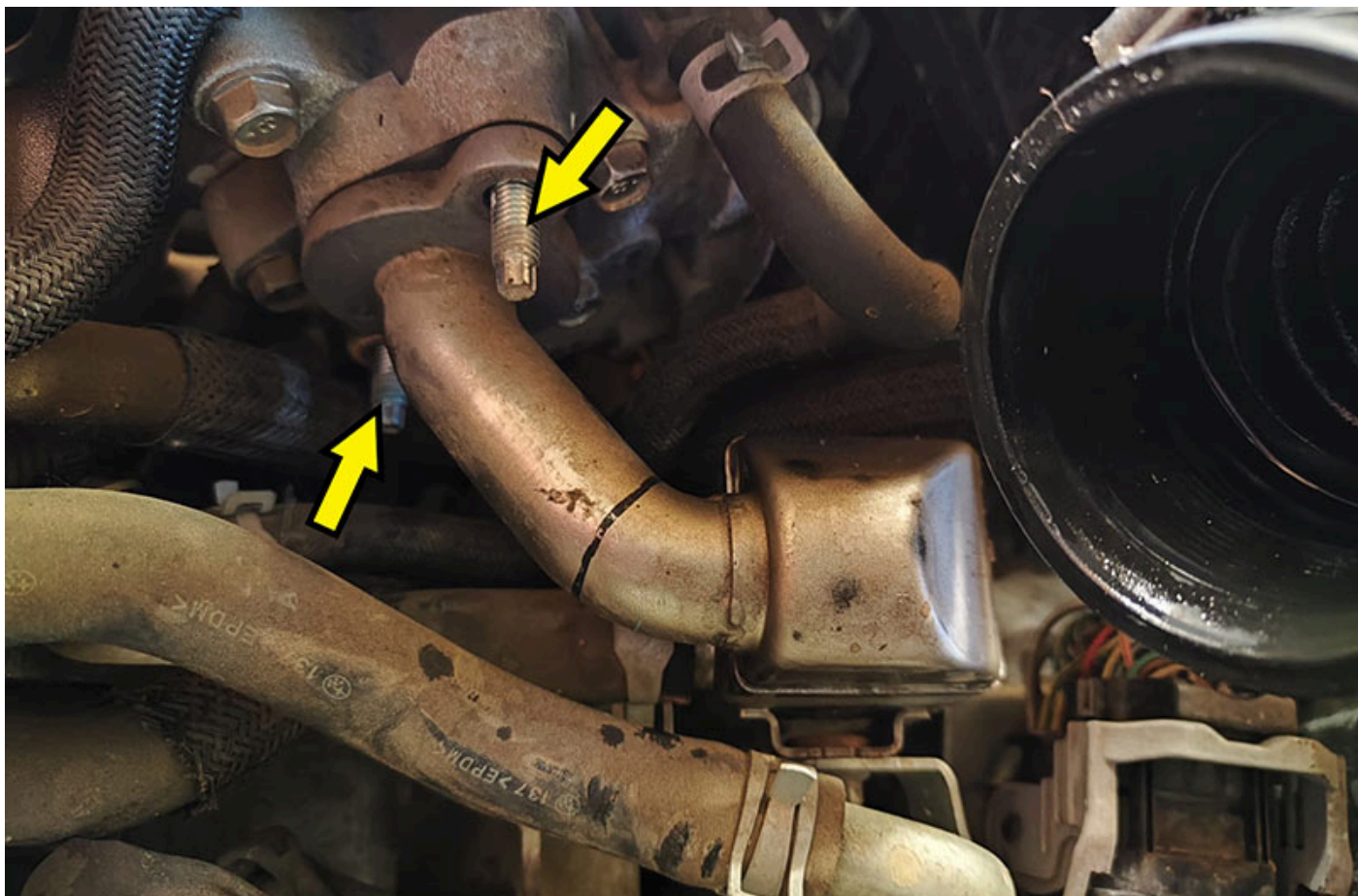


REMARQUE

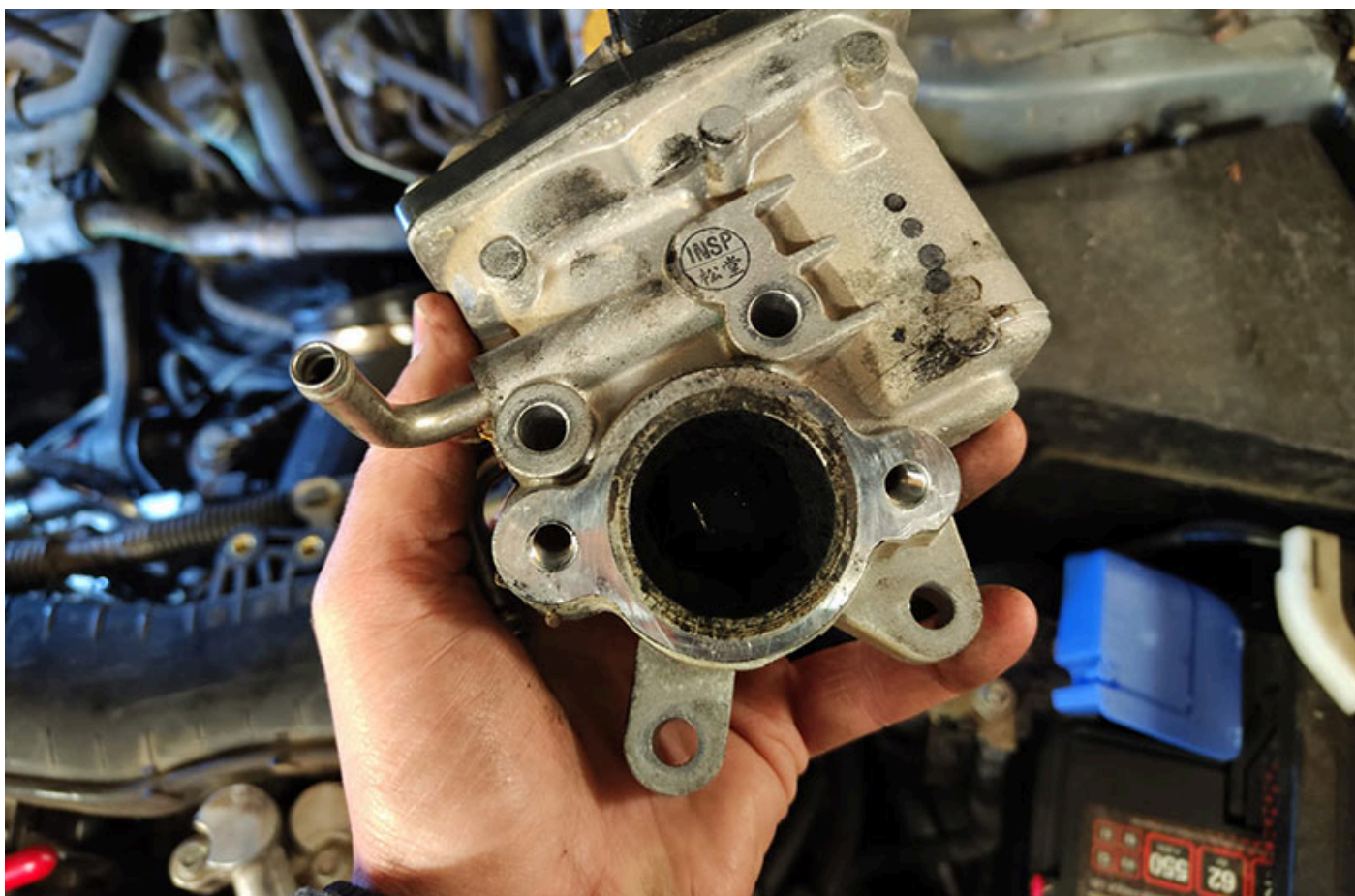
À cet égard, veuillez toujours observer les consignes de maintenance et de réparation du constructeur automobile !



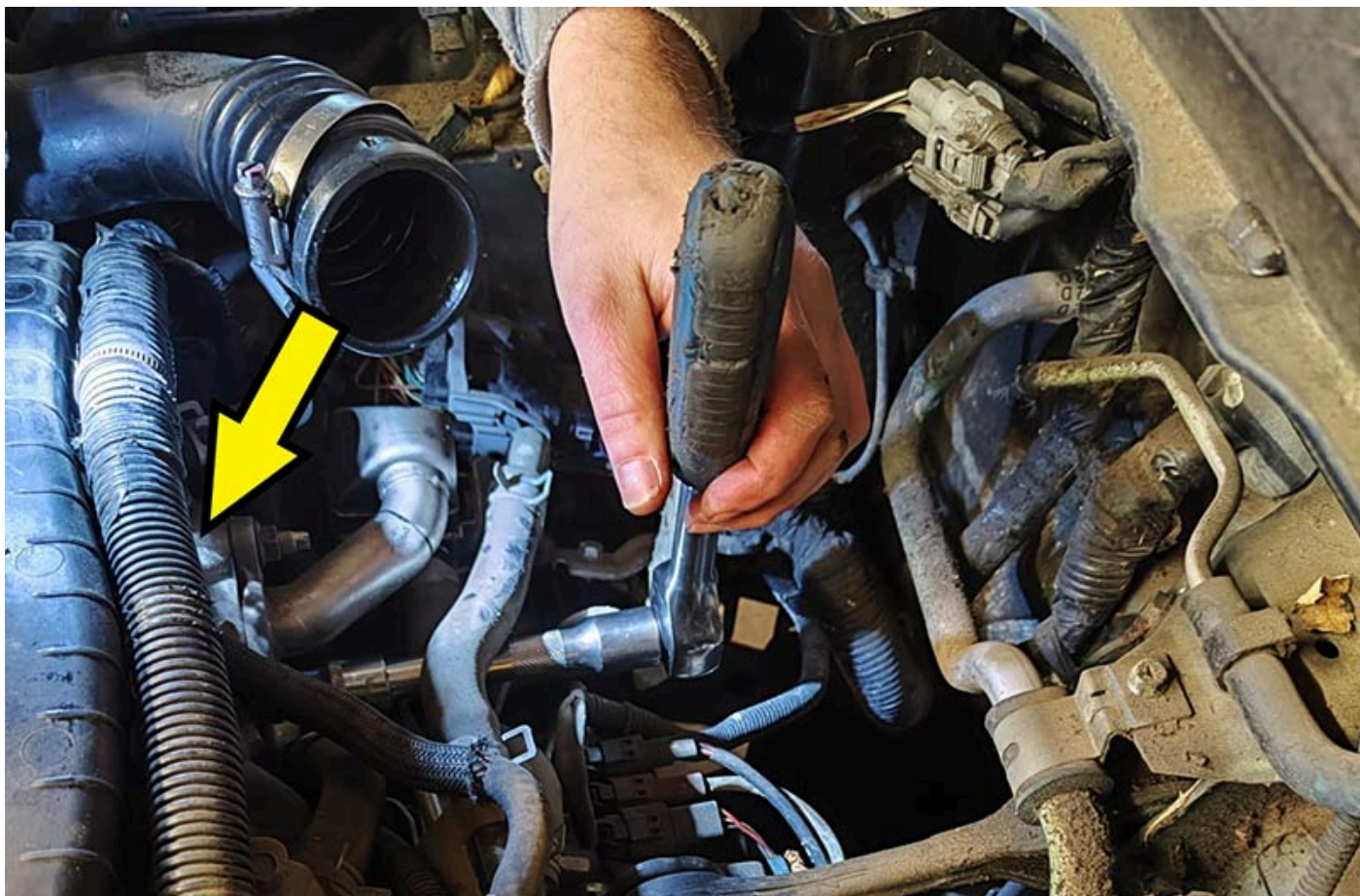
Subaru Forester Vis refroidisseur EGR en bas



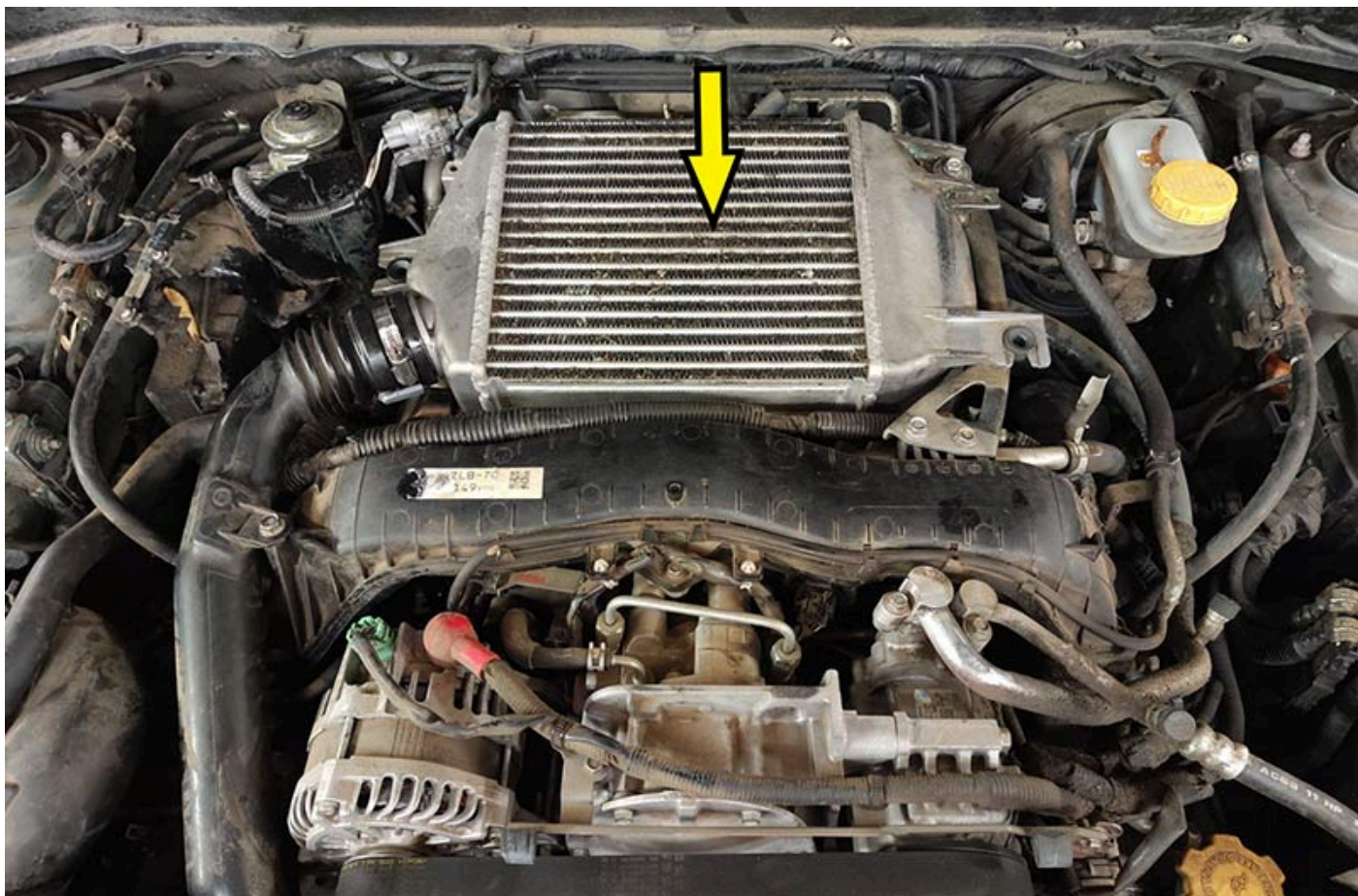
Subaru Forester Goujon



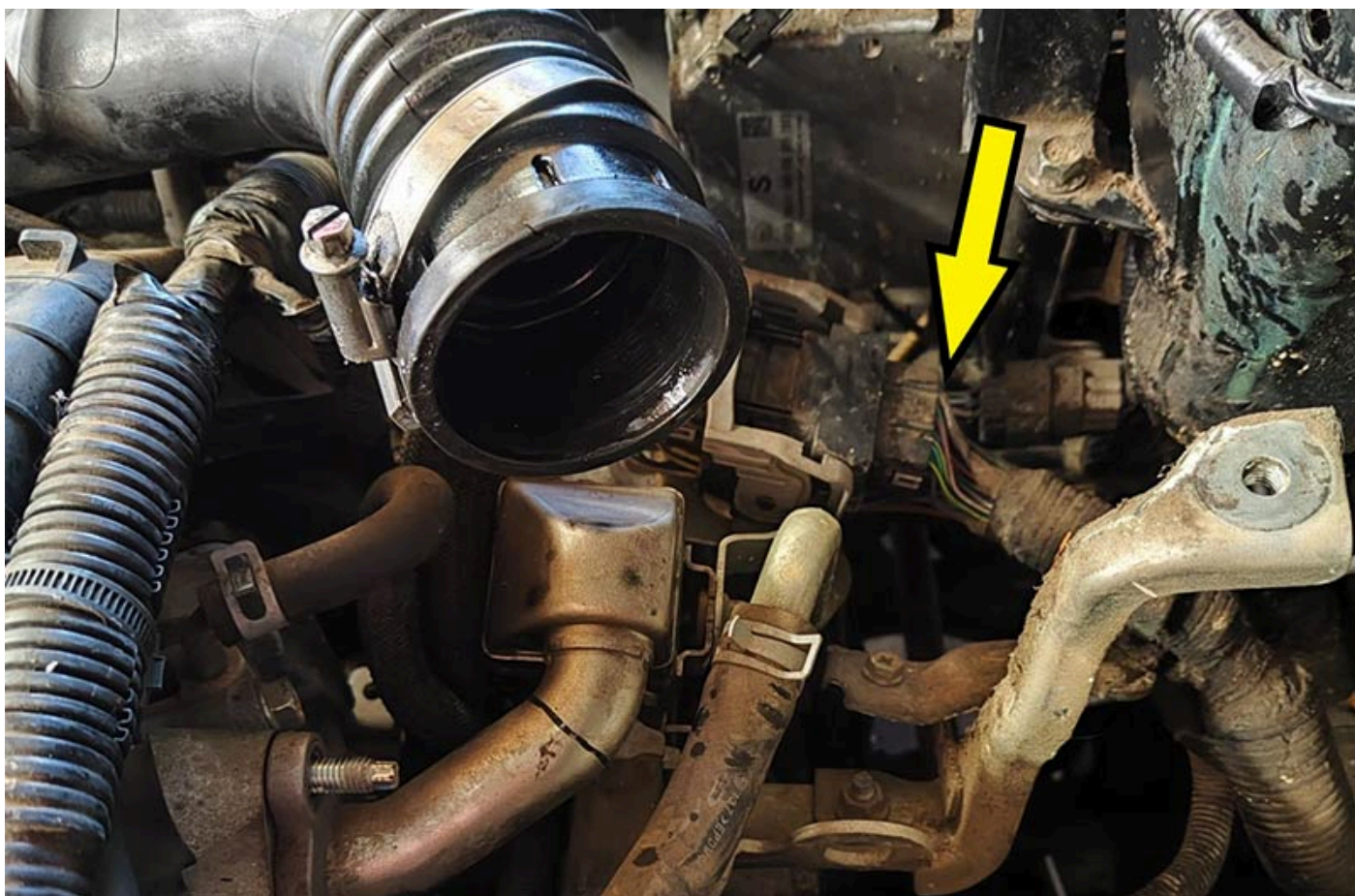
Subaru Forester Vanne EGR calaminée



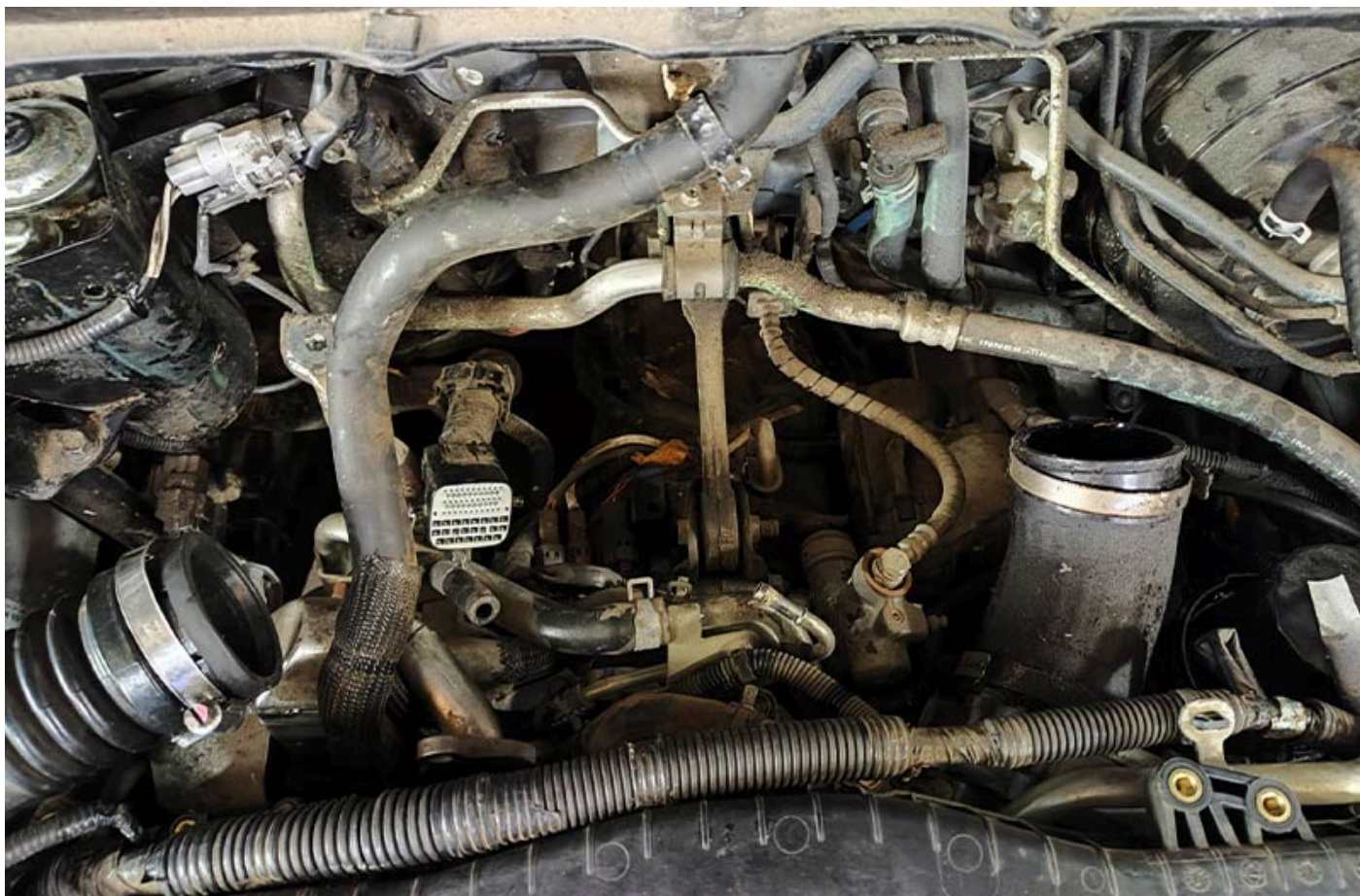
Subaru Forester Position de montage vanne EGR



Subaru Forester Refroidisseur d'air de suralimentation



Subaru Forester Fiche centrale compartiment moteur



Subaru Forester Refroidisseur d'air de suralimentation déposé