



Opel Meriva A - Le démarreur ne tourne pas

Fiche technique

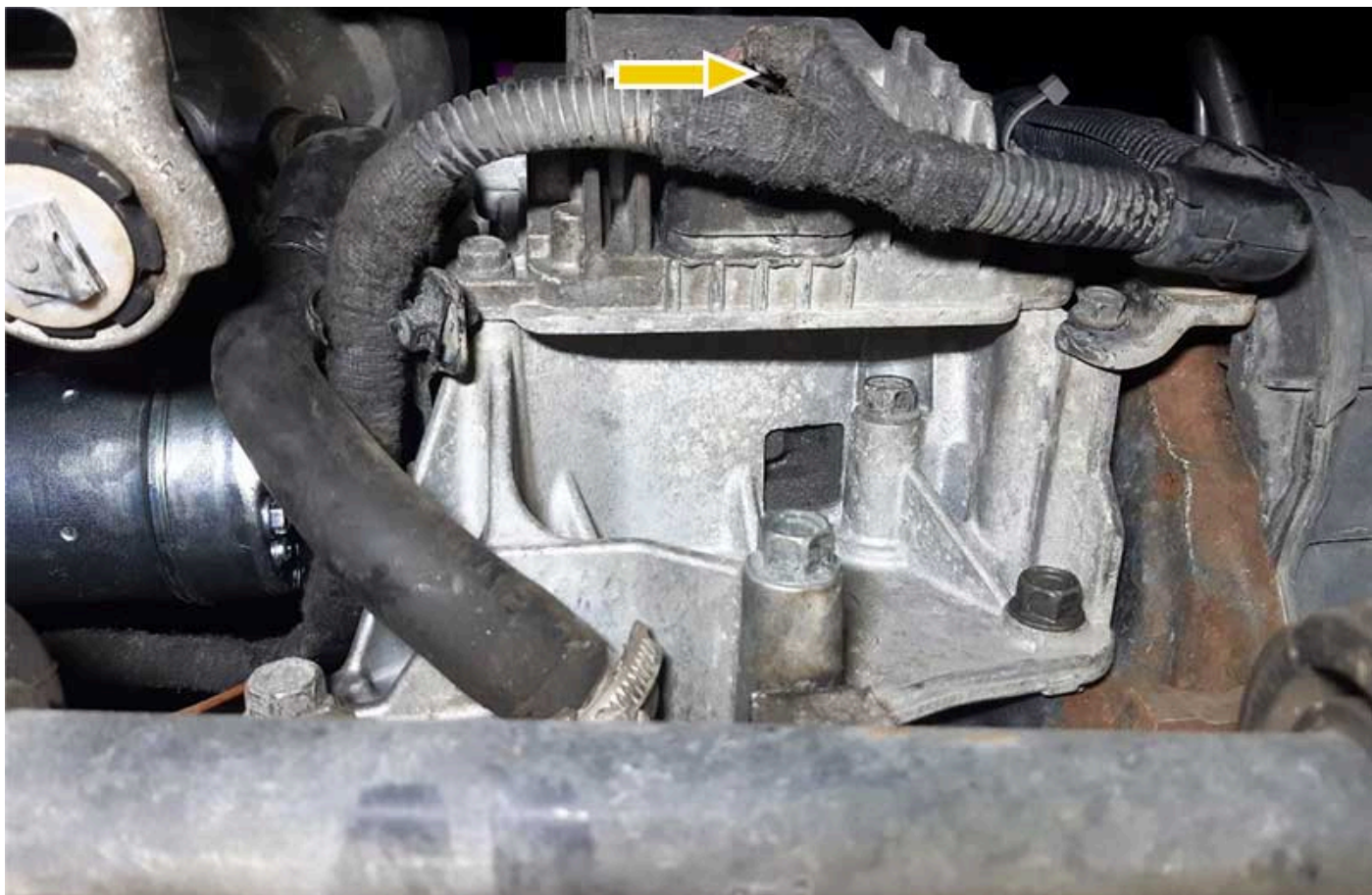
Constructeur	Opel
Modèle de véhicule	Meriva A
Code moteur	Y17DT (1,7 DTi)
Symptôme	Le démarreur ne tourne pas Remplacer le démarreur



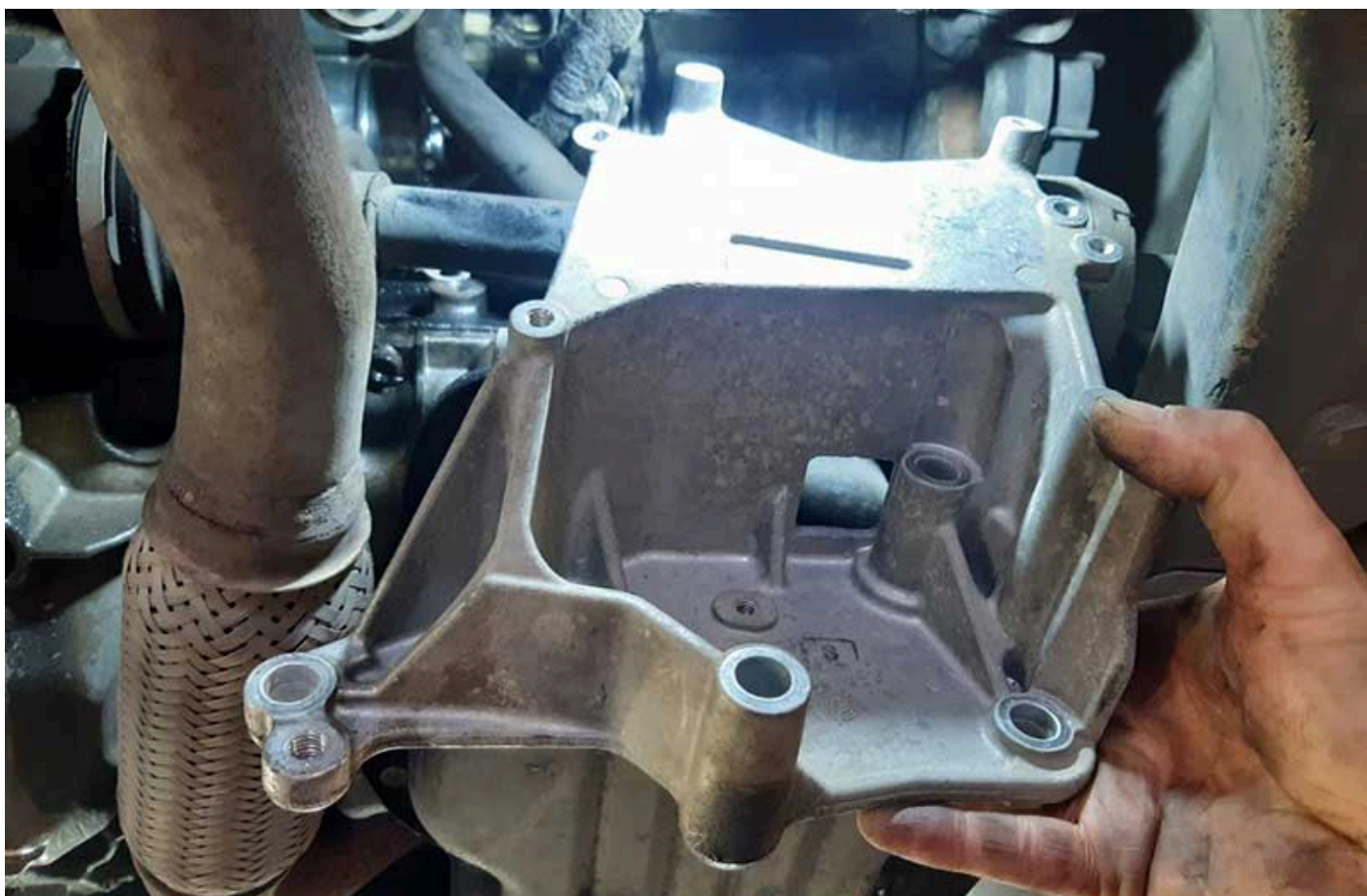
Dépose du démarreur sur l'Opel Meriva A

Le remplacement du démarreur représente un défi au début en raison de l'accessibilité limitée. Pour la dépose, il convient de procéder comme suit :

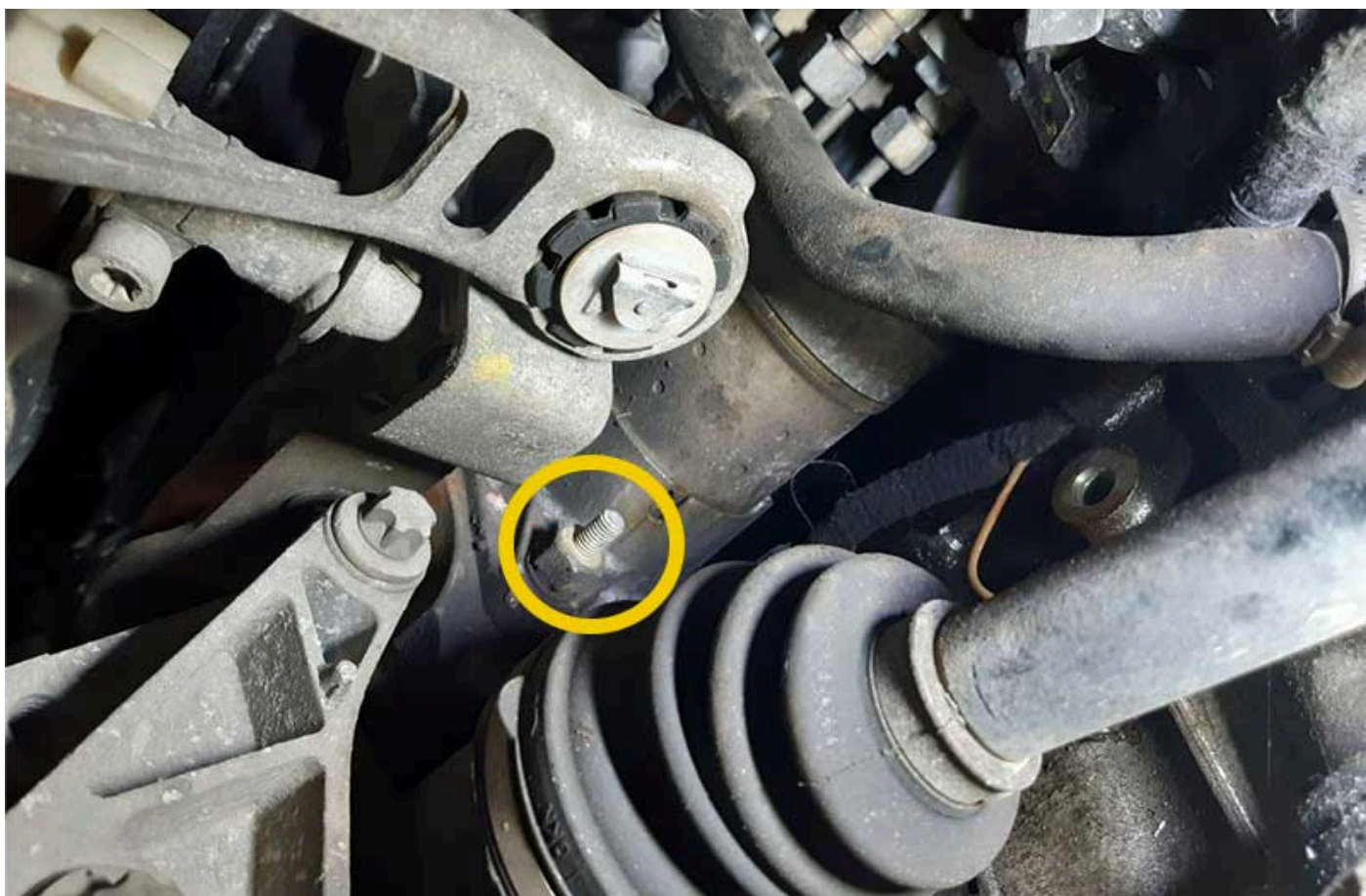
- Retirer la connexion à la masse de la batterie (noter le code de l'autoradio, le cas échéant)
- Lever le véhicule sur le pont élévateur
- Depuis le soubassement, déposer le calculateur direction (figure 1) du support métallique
- Dévisser et retirer le support (figure 2)
- Débrancher les connexions électriques du démarreur
- Dévisser / retirer la vis du démarreur (figure 3)
- Dévisser l'habillage du passage de roue gauche
- Dévisser / retirer la vis du démarreur depuis le passage de roue ou le compartiment moteur (figure 4)
- Sortir le démarreur



Calculateur direction depuis le soubassement



Dévisser et retirer le support



Desserrer/retirer la vis du démarreur



Vis du démarreur