



Opel Corsa-D - Feu de croisement: remplacer la lampe H7 | HELLA

Remarque:

Les sources lumineuses doivent toujours être remplacées par paire, surtout s'il s'agit des feux de croisement et de route.

Lampe/s halogène/s Hella H7

- 8GH 007 157-121

- 8GH 007 157-451

- 8GH 007 157-471

- 8GH 007 157-551

- 8GH 178 560-491

Opel Corsa-D : Feu de croisement: remplacer la lampe H7

Remplacer la lampe halogène du feu de croisement du côté droit (côté passager):

Opérations à effectuer:

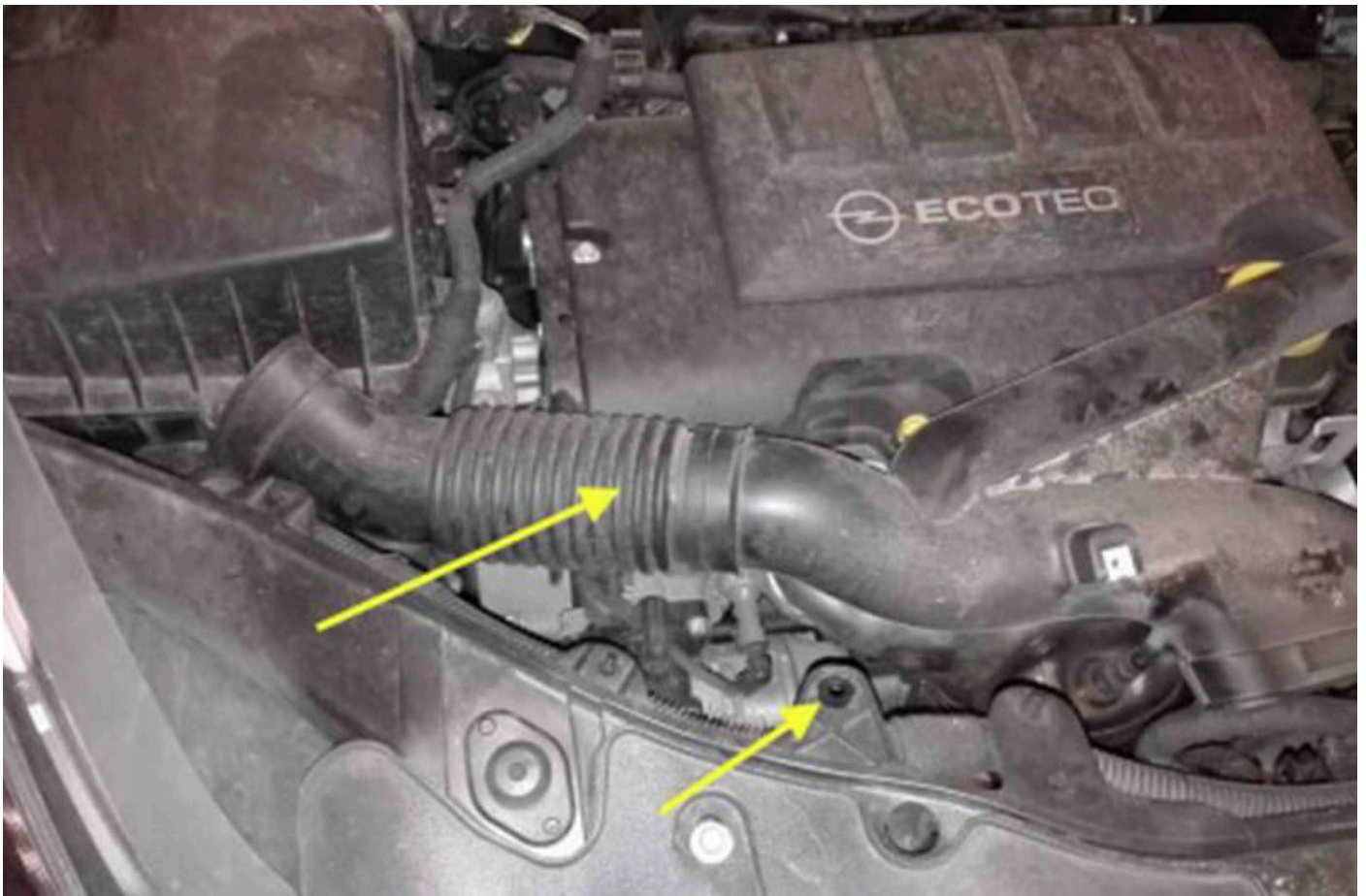
- Déposer le tuyau d'aspiration d'air (Fig.1);
- Desserrer le collier de fixation (Fig. 2) du tuyau d'aspiration.
- Séparer le carter de filtre à air (Fig. 3) des fixations puis le pivoter de 90°.
- Déverrouiller l'étrier de fixation (Fig. 4)
- Retirer le cache du projecteur (Fig. 5)

- Débrancher le connecteur. (Fig. 6)
- Engager la nouvelle lampe dans l'évidement (Fig. 8) et l'enclencher/l'enclipser (Fig. 7).
- Brancher le connecteur.
- Mettre le cache du projecteur correctement en place et verrouiller l'étrier de fixation.
- Remonter le carter de filtre à air et le tuyau d'aspiration.

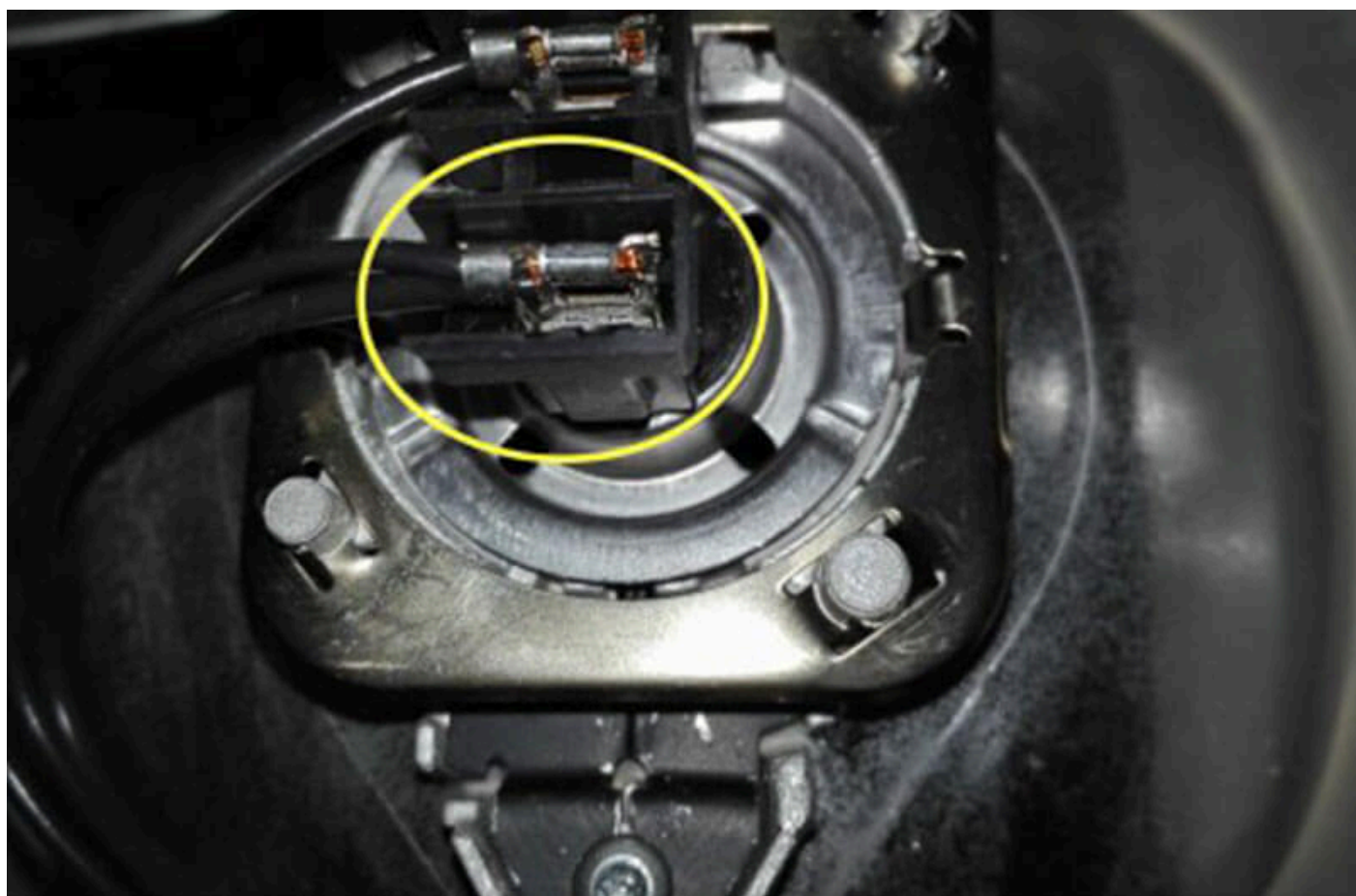
Remplacer la lampe halogène du feu de croisement du côté gauche (côté conducteur):

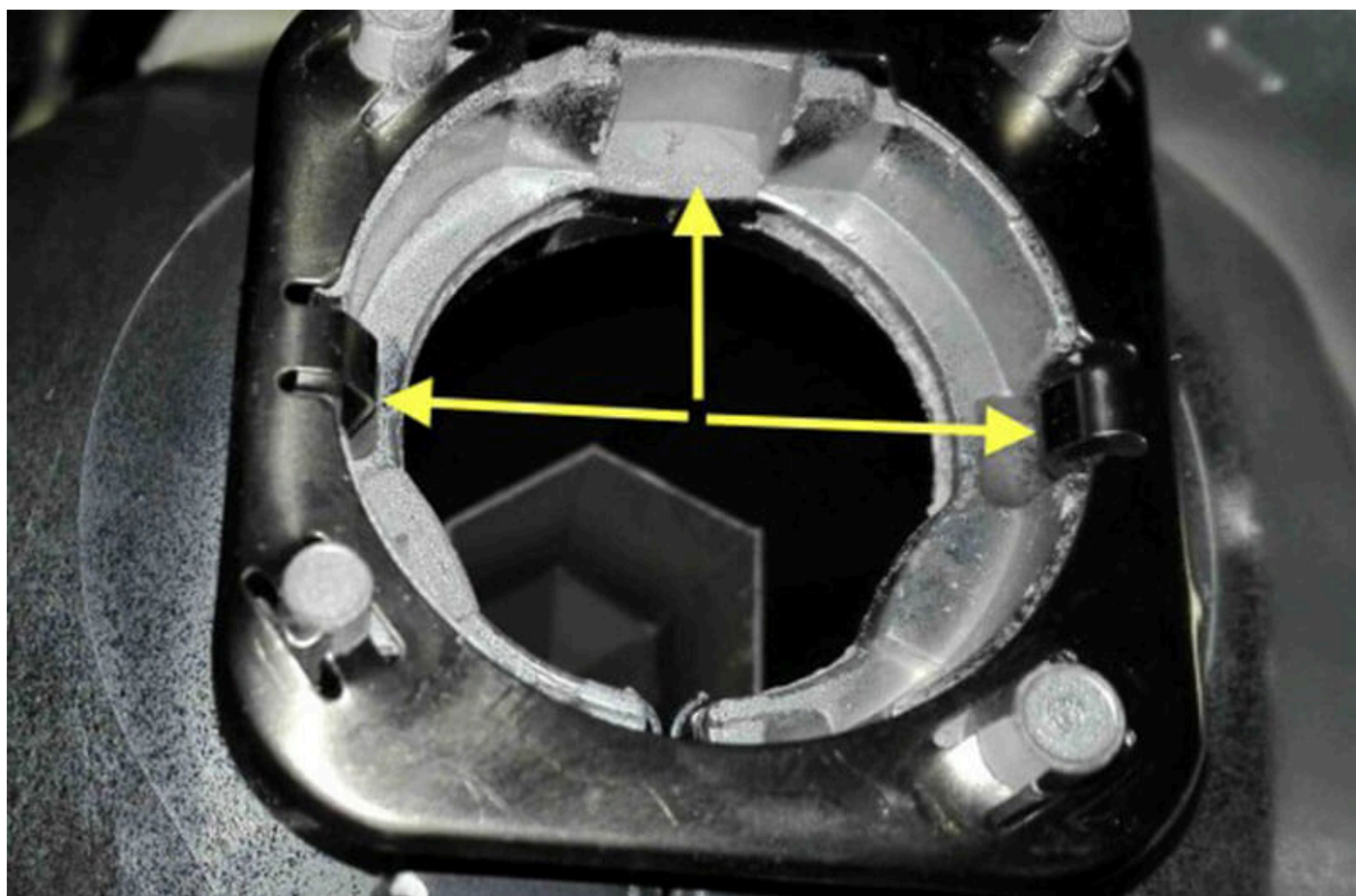
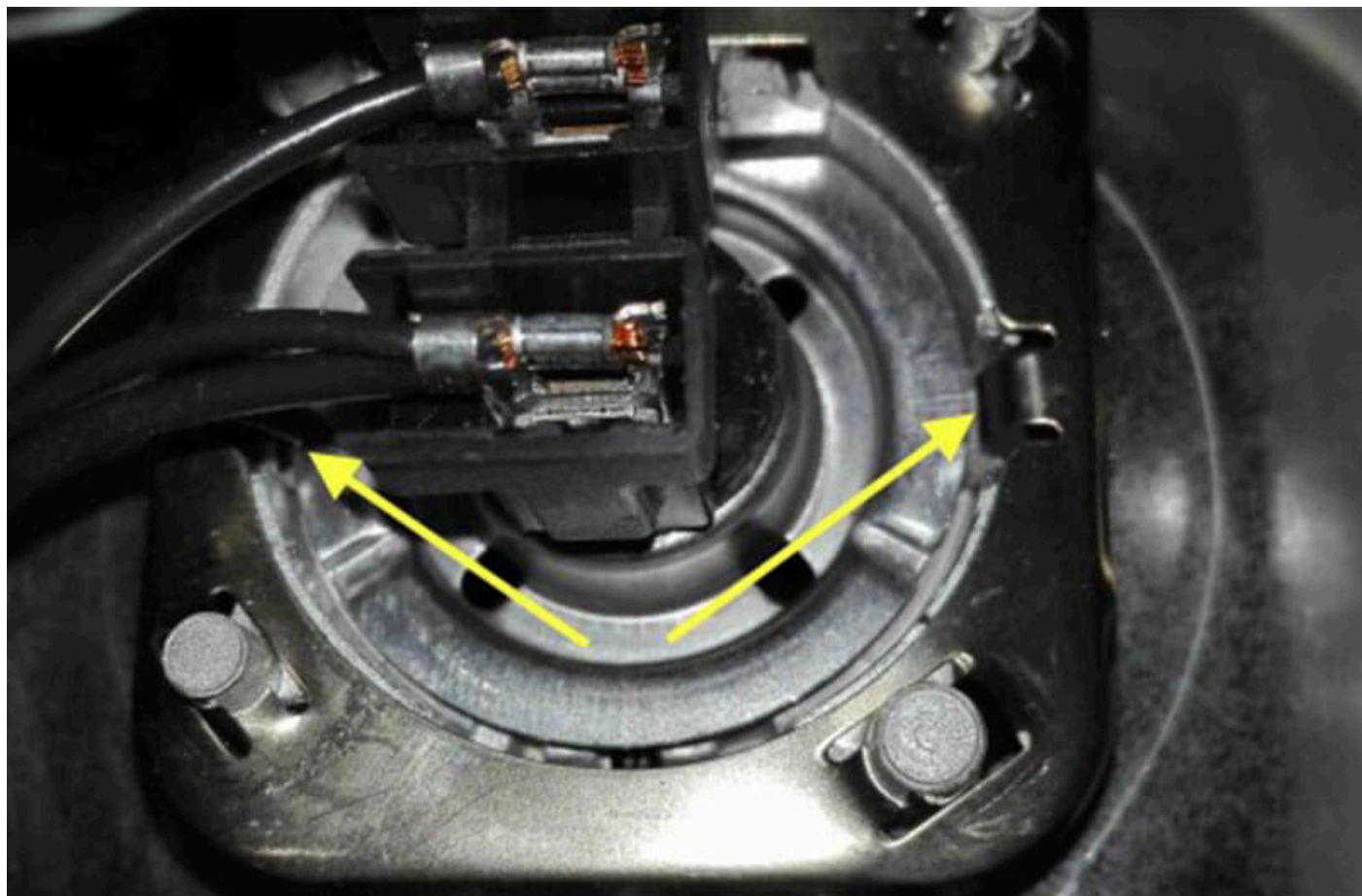
Opérations à effectuer:

- Déposer le tuyau de remplissage du réservoir de liquide lave-glace.
- Retirer le cache du boîtier de projecteur.
- Déverrouiller l'étrier de fixation
- Débrancher le connecteur du jeu de câbles.
- Déverrouiller la lampe en procédant comme pour le côté droit et la retirer.
- Engager la nouvelle lampe dans l'évidement et l'enclencher/l'enclipser.
- Effectuer l'assemblage en procédant en ordre inverse.
- Effectuer un contrôle fonctionnel.
- Contrôler le réglage des projecteurs et les régler si nécessaire.











❗ Conseils de sécurité importants

Les informations techniques, les conseils et astuces pratiques compilés ci-après ont été rédigés par HELLA afin de fournir une aide professionnelle aux ateliers de réparation automobile dans le cadre de leurs activités. Toutes les informations mises à disposition sur ce site sont destinées à être exploitées uniquement par des professionnels qualifiés. La reproduction, la cession, la duplication et l'exploitation sous quelque forme que ce soit ainsi que la diffusion du contenu de ce document, même sous forme d'extraits, ne sont autorisées qu'avec notre accord formel et par écrit et avec mention de la source. Les schémas, les illustrations et les descriptions relatifs au texte du document sont uniquement proposés à titre d'explication et d'illustration. Ces informations ne peuvent en aucun cas servir de base pour effectuer les opérations d'installation et d'assemblage. Tous droits réservés.