



Opel Astra J Sports Tourer - Remplacement des lampes des feux arrière | HELLA

Opel Astra J Sports Tourer Remplacement des lampes des feux arrière

Généralités :

Attention au risque de brûlure, les lampes peuvent encore être brûlantes juste après leur fonctionnement.

Ne jamais manipuler l'ampoule de la lampe à mains nues.

Procéder comme suit pour remplacer la lampe :

- couper le contact et le commutateur d'éclairage
- ouvrir le volet arrière
- du côté conducteur, rabattre le couvercle en plastique du coffre (figure 1)
- enlever le couvercle (figure 2)
- dévisser les écrous en plastique des fixations des feux arrière dans le sens opposé des aiguilles d'une montre (figure 3) et retirer les feux arrière du support (figure 4)
- déconnecter le connecteur du câble électrique, repère (figure 5)

Aperçu : fonction d'éclairage

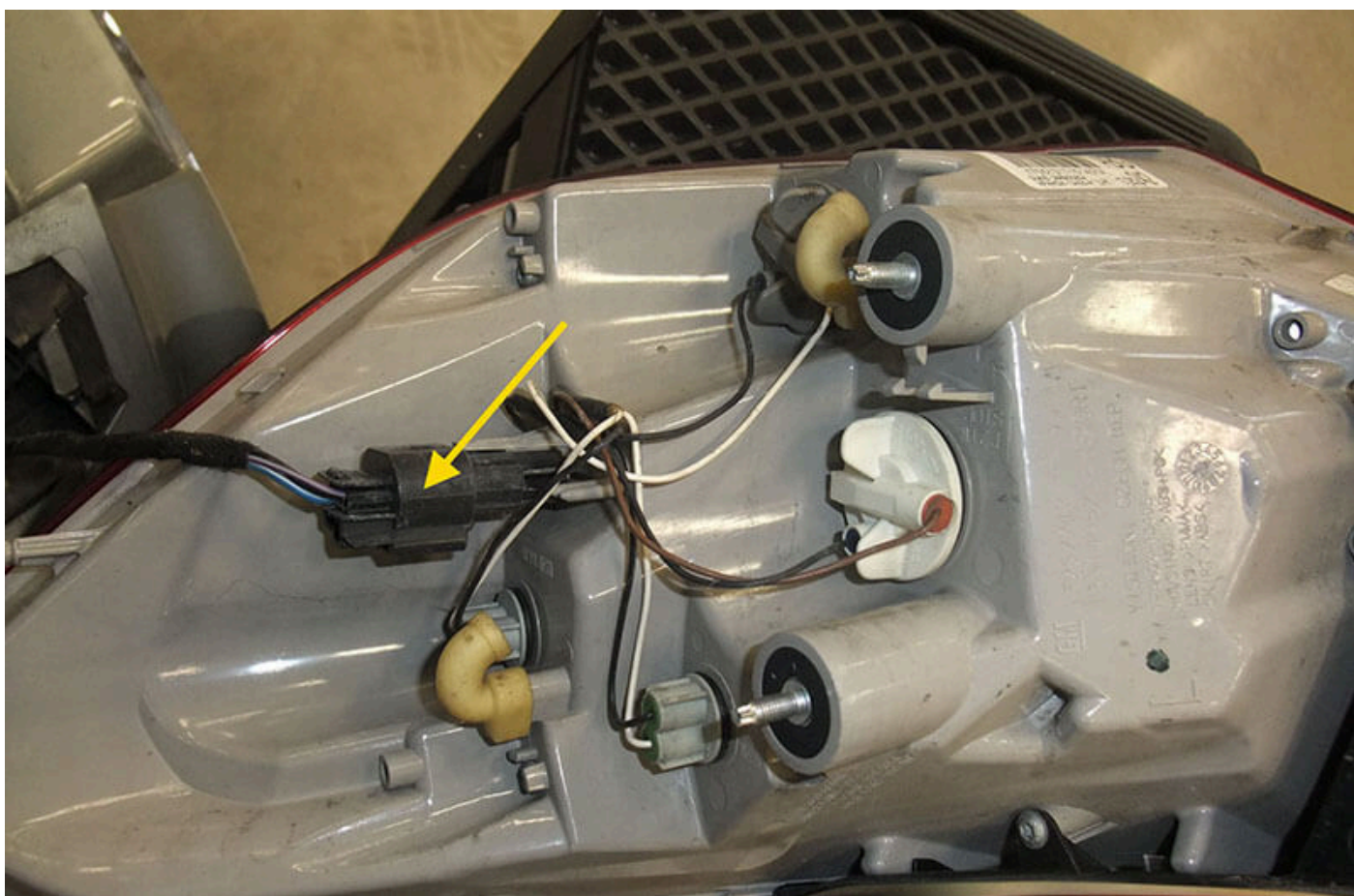
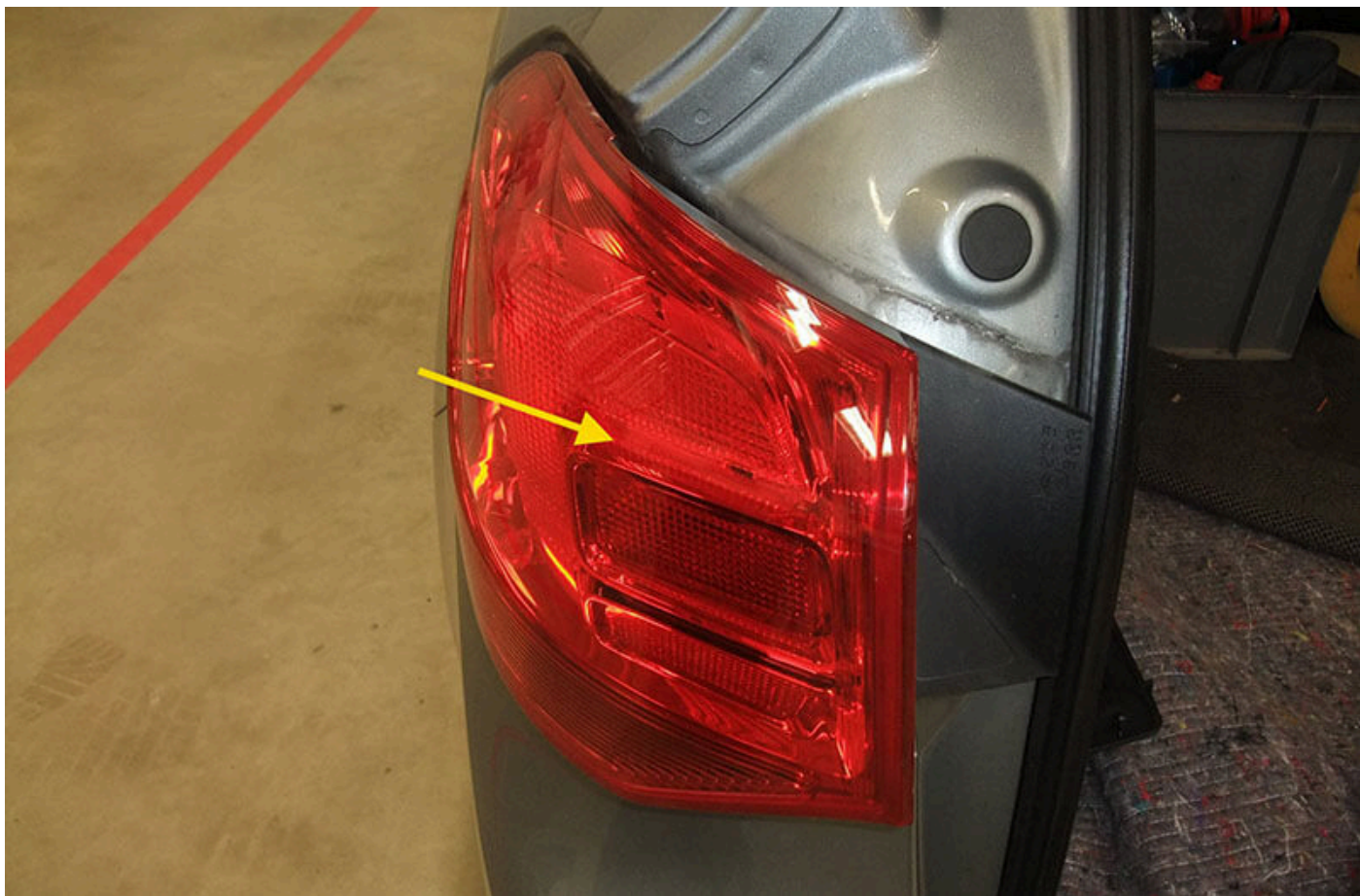
1 : feu de stop; 2 : clignotant; 3 : feu de recul

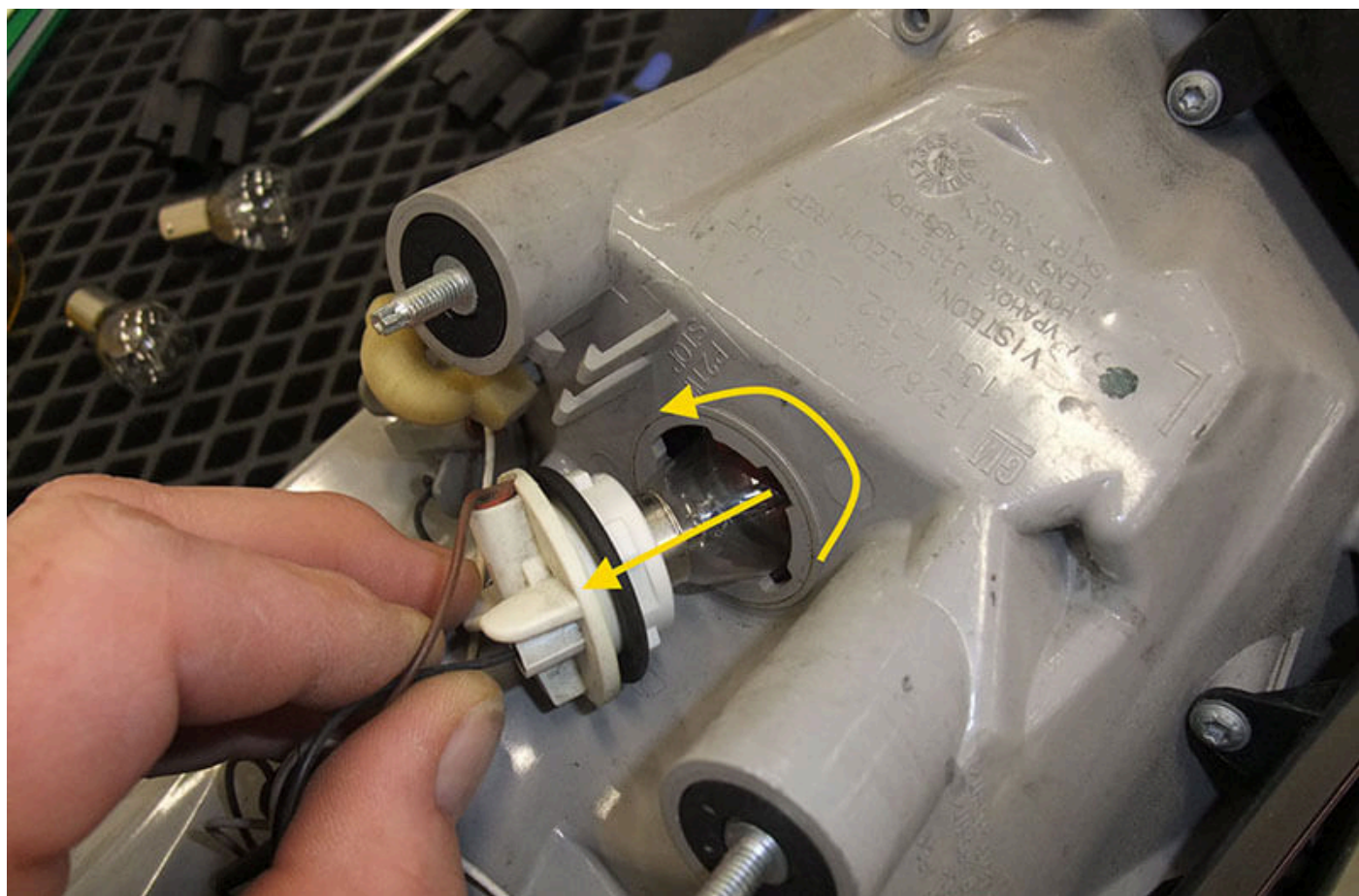
- Dévisser la fixation de la lampe du feu de stop dans le sens inverse des aiguilles d'une montre et la retirer (figure 6)
 - Remplacer la lampe défectueuse (figure 7)
 - Mettre en place la fixation de la lampe et revisser
 - Le remplacement des lampes pour le clignotant et le feu de position arrière 2 et 3 (figure 8) s'effectue de la même manière que pour le feu de stop (figure 6 / 7)
 - Raccorder le connecteur position 1 (figure 9) avec le feu arrière, attention à la pose du câblage électrique position 2 (figure 9)
 - Contrôler le fonctionnement
- Repositionner le feu arrière et revisser les écrous en plastique (figure 3)

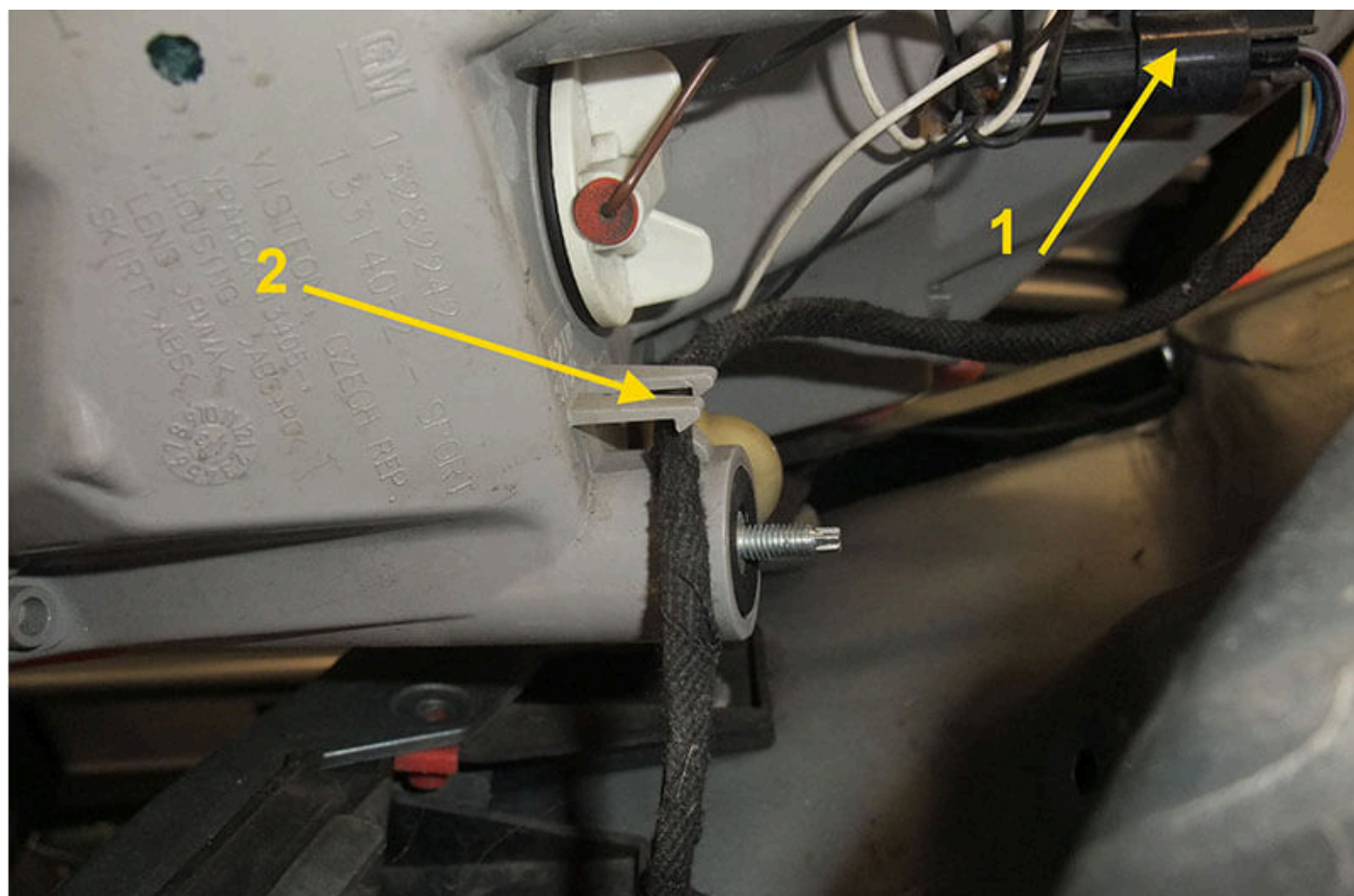
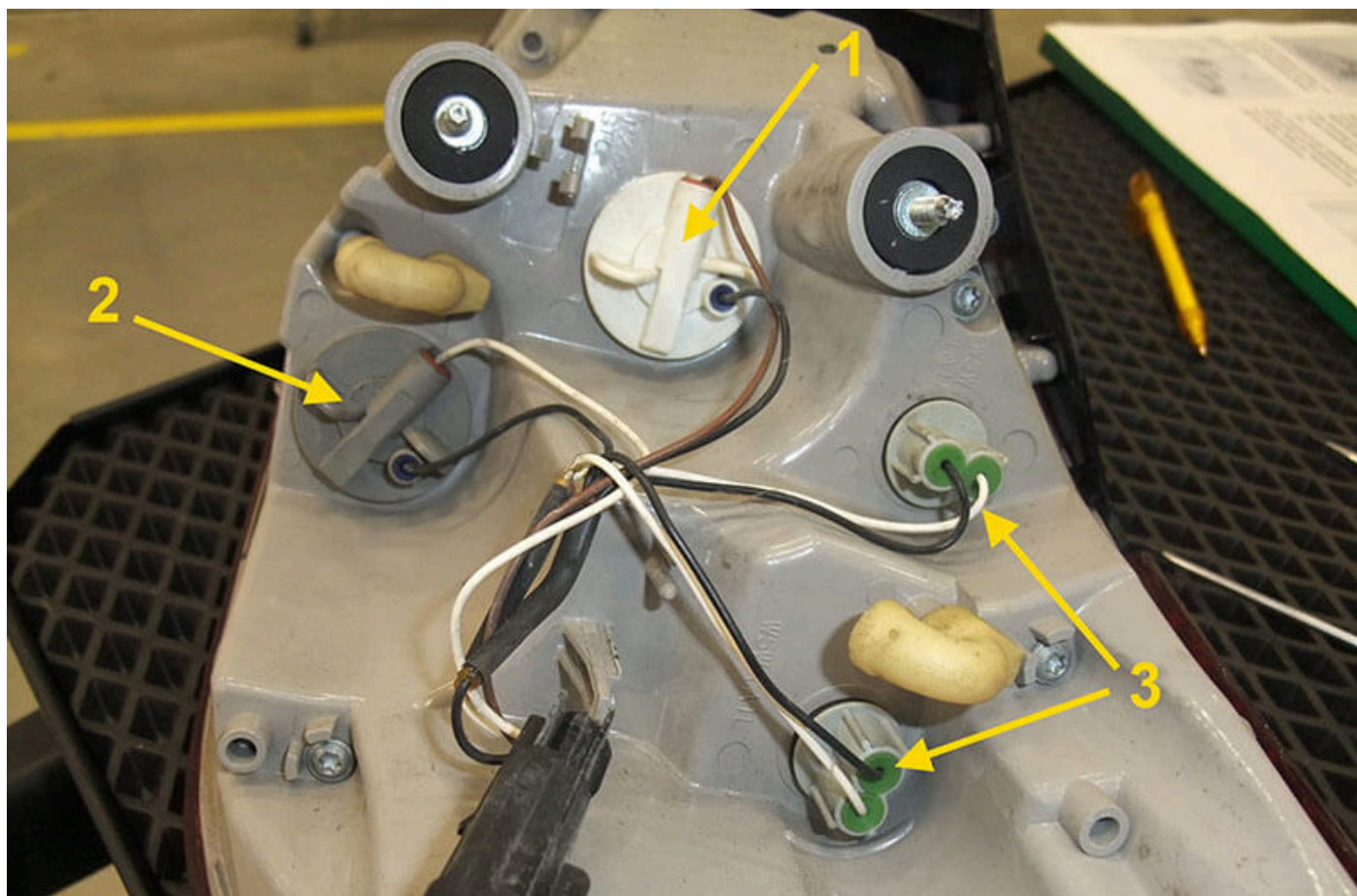
- Pour le remplacement des feux arrière côté passager, ouvrir le couvercle droit (figure 10)
- Dévisser les écrous en plastique des fixations des feux arrière dans le sens opposé des aiguilles d'une montre (figure 11) et retirer les feux arrière du support
- Procéder de la même façon que pour le côté conducteur

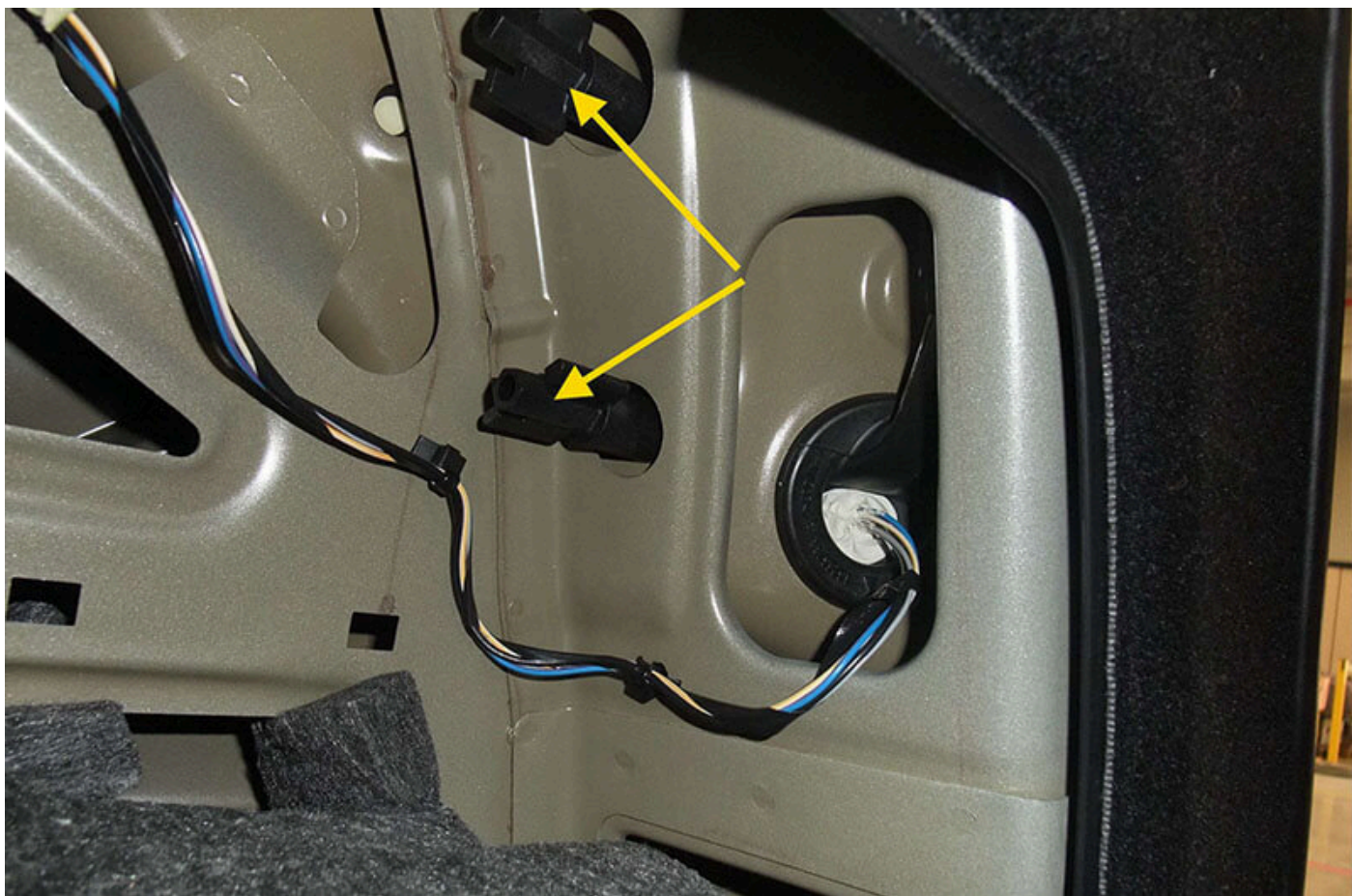












Conseils de sécurité importants

Les informations techniques, les conseils et astuces pratiques compilés ci-après ont été rédigés par HELLA afin de fournir une aide professionnelle aux ateliers de réparation automobile dans le cadre de leurs activités. Toutes les informations mises à disposition sur ce site sont destinées à être exploitées uniquement par des professionnels qualifiés. La reproduction, la cession, la duplication et l'exploitation sous quelque forme que ce soit ainsi que la diffusion du contenu de ce document, même sous forme d'extraits, ne sont autorisées qu'avec notre accord formel et par écrit et avec mention de la source. Les schémas, les illustrations et les descriptions relatifs au texte du document sont uniquement proposés à titre d'explication et d'illustration. Ces informations ne peuvent en aucun cas servir de base pour effectuer les opérations d'installation et d'assemblage. Tous droits réservés.