



Montaje de interruptores de luces de freno con reajuste automático

Hoja de datos

Recambio

Interruptor de luz de freno

Nº Artículo

6DD 008 622-731

Vehículos

Audi, Porsche, Seat, Skoda, Volkswagen

Indicación de seguridad importante

Procedimiento para sustituir el interruptor de la luz de freno

¡El interruptor de la luz de freno está equipado con un dispositivo de ajuste mecánico integrado, por lo que no debe accionarse antes del montaje ([Figura 2](#))! Solo es posible realizar una prueba eléctrica después de la instalación en los pedales del vehículo.

Desmontaje ([Figura3](#)):

- Desconectar el encendido
 - Extraer la conexión de enchufe eléctrica presionando hacia abajo el dispositivo de bloqueo de la carcasa del enchufe
 - Girar el interruptor de la luz de freno en sentido contrario a las agujas del reloj 45° hacia la izquierda y sacarlo del orificio de montaje tirando de él
- Instalación ([Figura4](#)): El pedal de freno no debe accionarse durante el montaje.

- Antes del montaje, humedecer ligeramente la cabeza del taqué (punta) del interruptor con una grasa adecuada
- Introducir con cuidado el nuevo interruptor de la luz de freno en el orificio de montaje hasta que la cabeza del taqué se apoye en el pedal de freno

- A continuación, presionar el interruptor de la luz de freno con una ligera presión y girarlo 45 grados hacia la derecha. El posicionamiento correcto se reconoce por un sonido de encastre.
- A continuación, volver a conectar la conexión eléctrica

br /> Dependiendo del modelo de vehículo, puede ser necesario leer la memoria de averías de la unidad de control de nivel superior y borrar las averías guardadas antes de la prueba de funcionamiento del interruptor de la luz de freno.br />br /> Comprobar su funcionamiento

- Conectar el encendido y comprobar el funcionamiento de la luz de freno en los grupos ópticos traseros pisando varias veces el pedal de freno.

INDICACIONES PARA EL MONTAJE

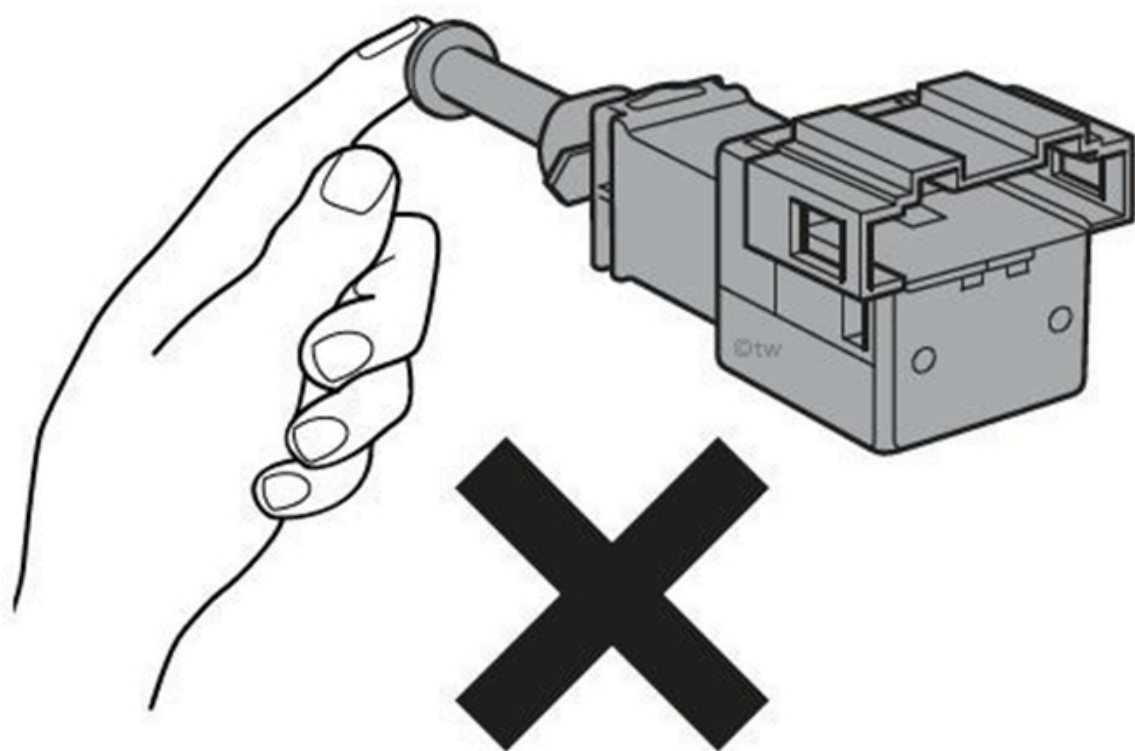
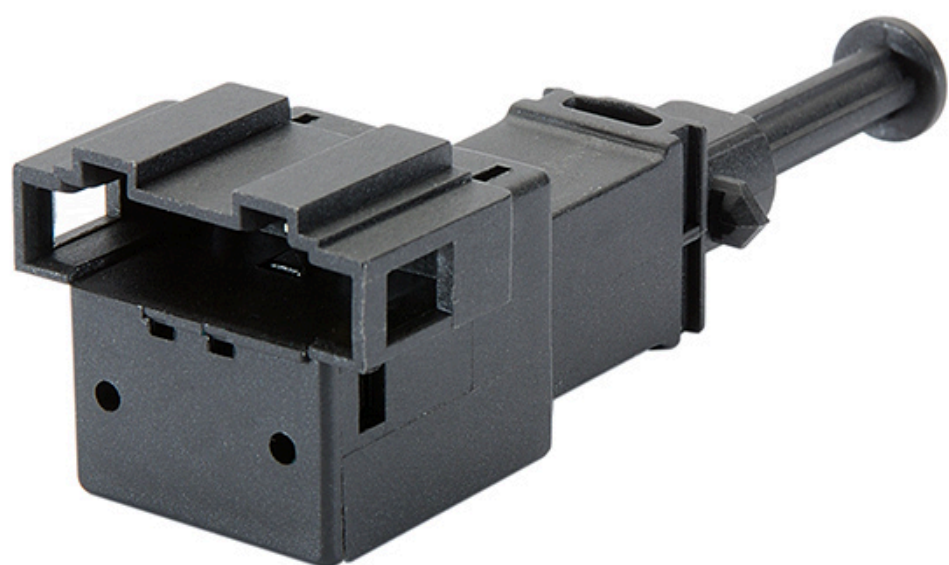
¡Es imprescindible observar las instrucciones de montaje! ([Figura 5](#))

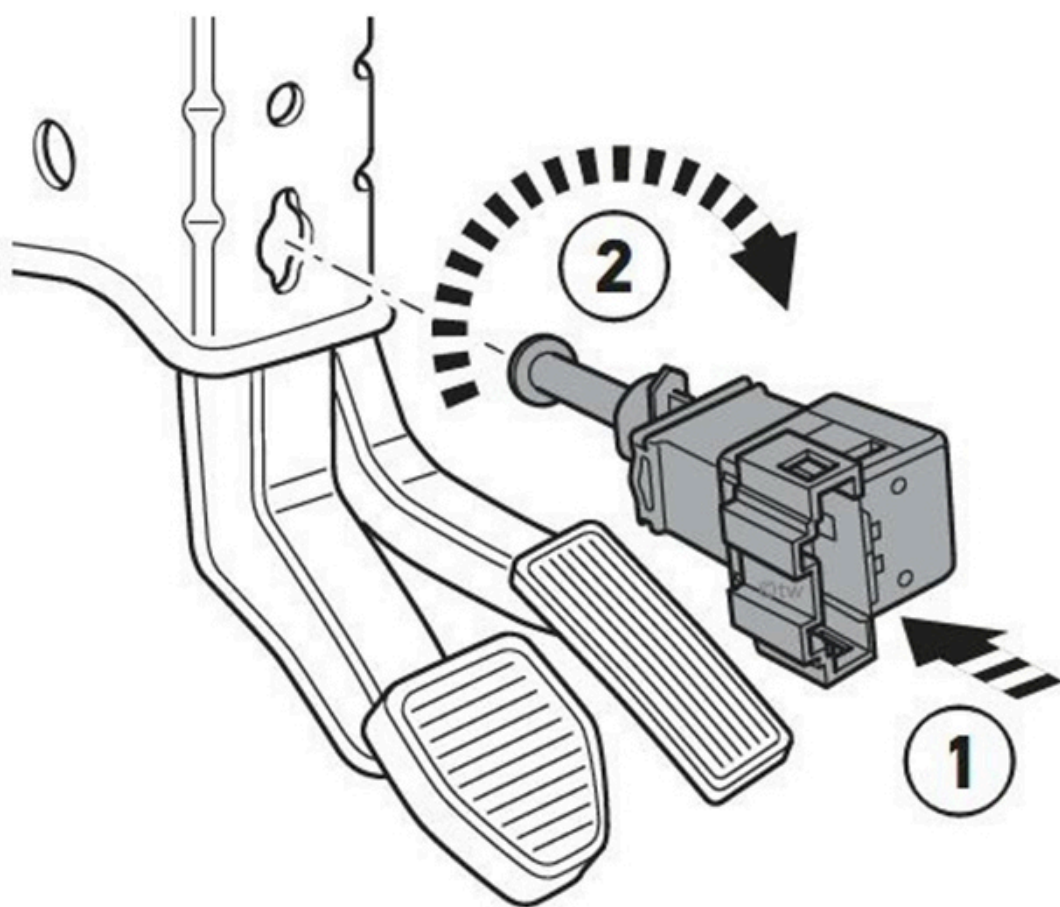
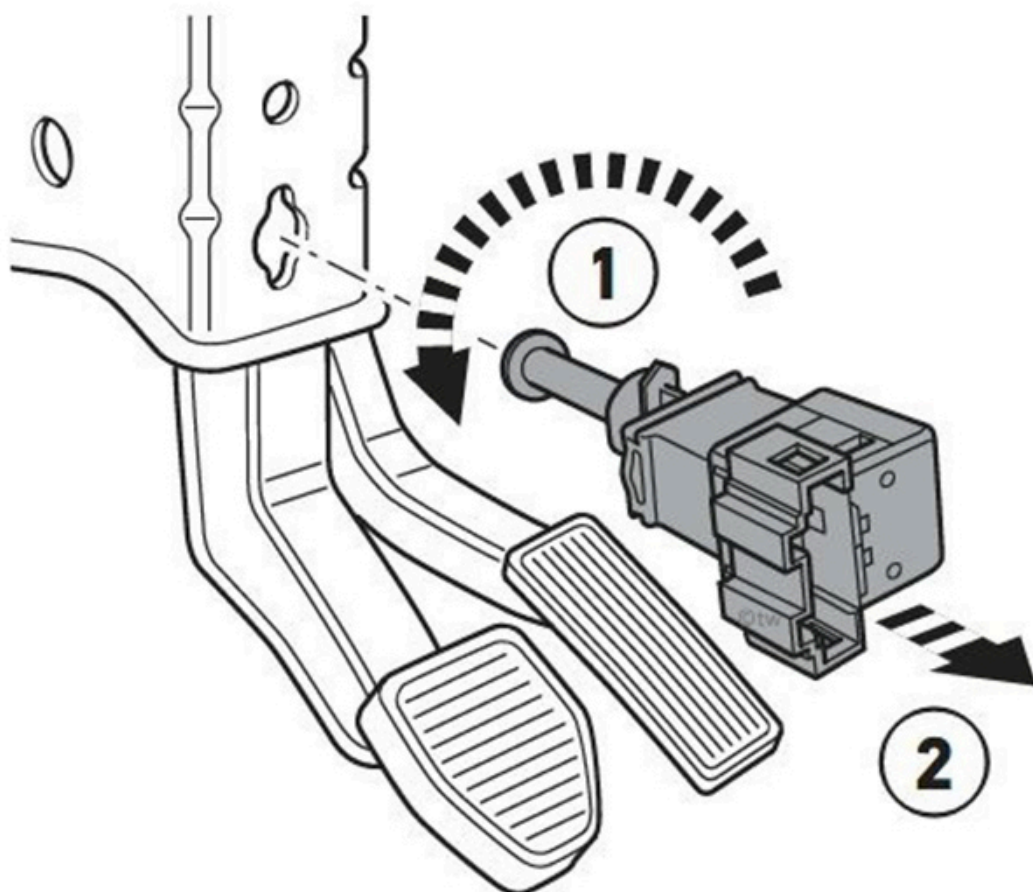
El montaje solo debe llevarlo a cabo personal cualificado.

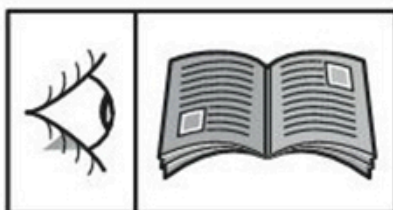
Antes del montaje, asegúrese de que el producto corresponde al uso previsto y presenta las medidas, conexiones y características requeridas.

¡Se deben observar en este contexto las correspondientes instrucciones de montaje y desmontaje del fabricante del vehículo!

HELLA no se hace responsable de los daños causados por un manejo inadecuado o una instalación incorrecta del producto.







Solo se permite la reimpresión, divulgación, reproducción, uso de cualquier tipo y difusión del contenido de este documento o de una parte del mismo, tras obtener nuestra autorización expresa por escrito e indicando la fuente. Las representaciones esquemáticas, las imágenes y las descripciones sirven para aclarar e ilustrar los textos del documento y no pueden considerarse la base de ningún tipo de montaje o construcción. Todos los derechos reservados.