

Kits para correas de la distribución / Kits para bombas de refrigerante | HELLA

Información general

Al sustituir la correa de la distribución también deberían renovarse todos los componentes implicados en la distribución. Para ello, Hella ofrece kits completos (imagen 1) que incluyen una bomba de refrigerante, una correa dentada y otros elementos que pueden resultar necesarios como rodillos guía, rodillos tensores y de inversión, amortiguadores y juntas. De esta manera se suprime el hecho de perder el tiempo buscando todas las piezas necesarias. La sustitución completa de todos los elementos supone la mayor protección posible ante reparaciones posteriores y ante reclamaciones por garantía. Todos los elementos se complementan entre sí perfectamente y se corresponden con las más altas exigencias de calidad de Hella.



Figure 1

Imagen 1

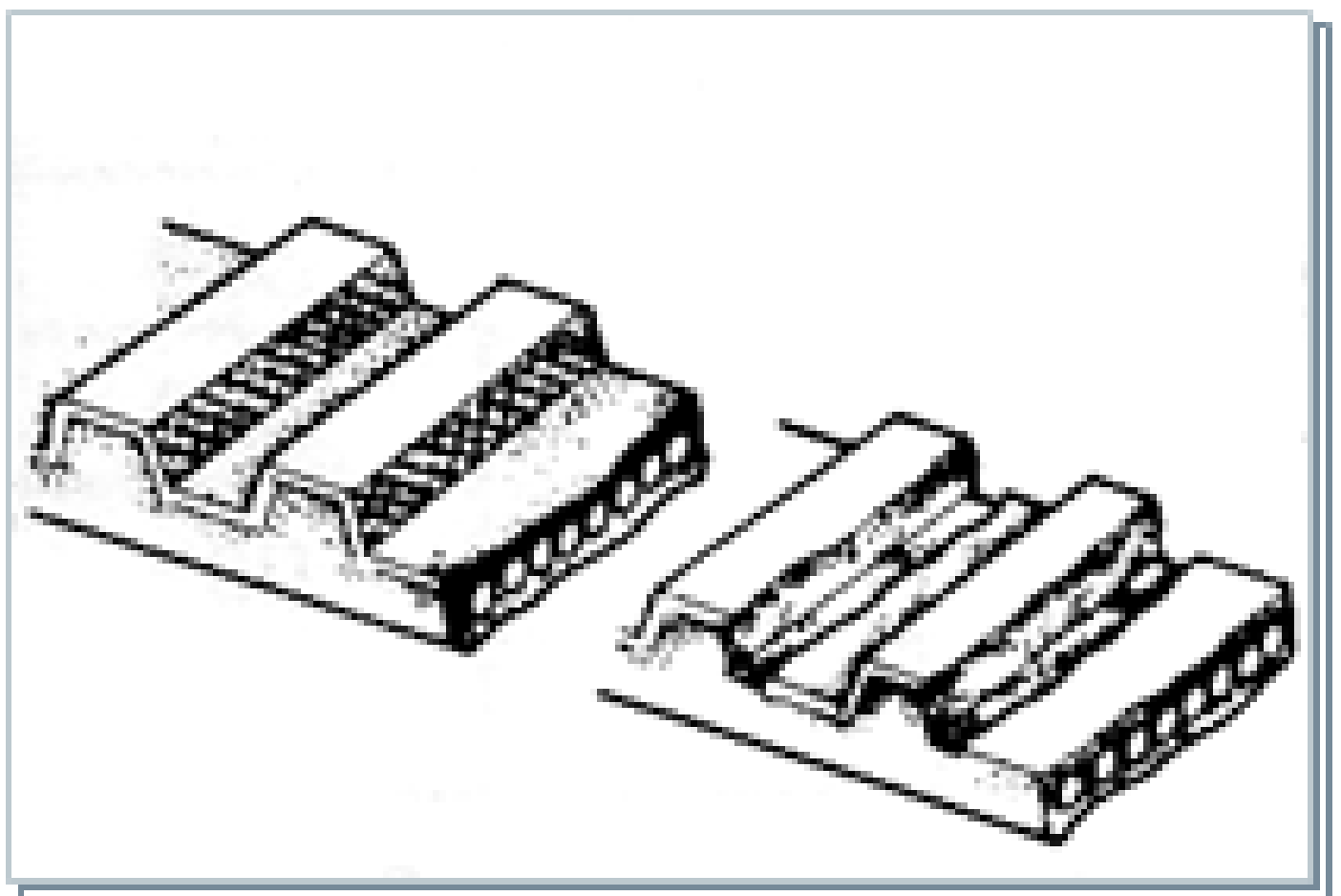
Estructura / Funcionamiento



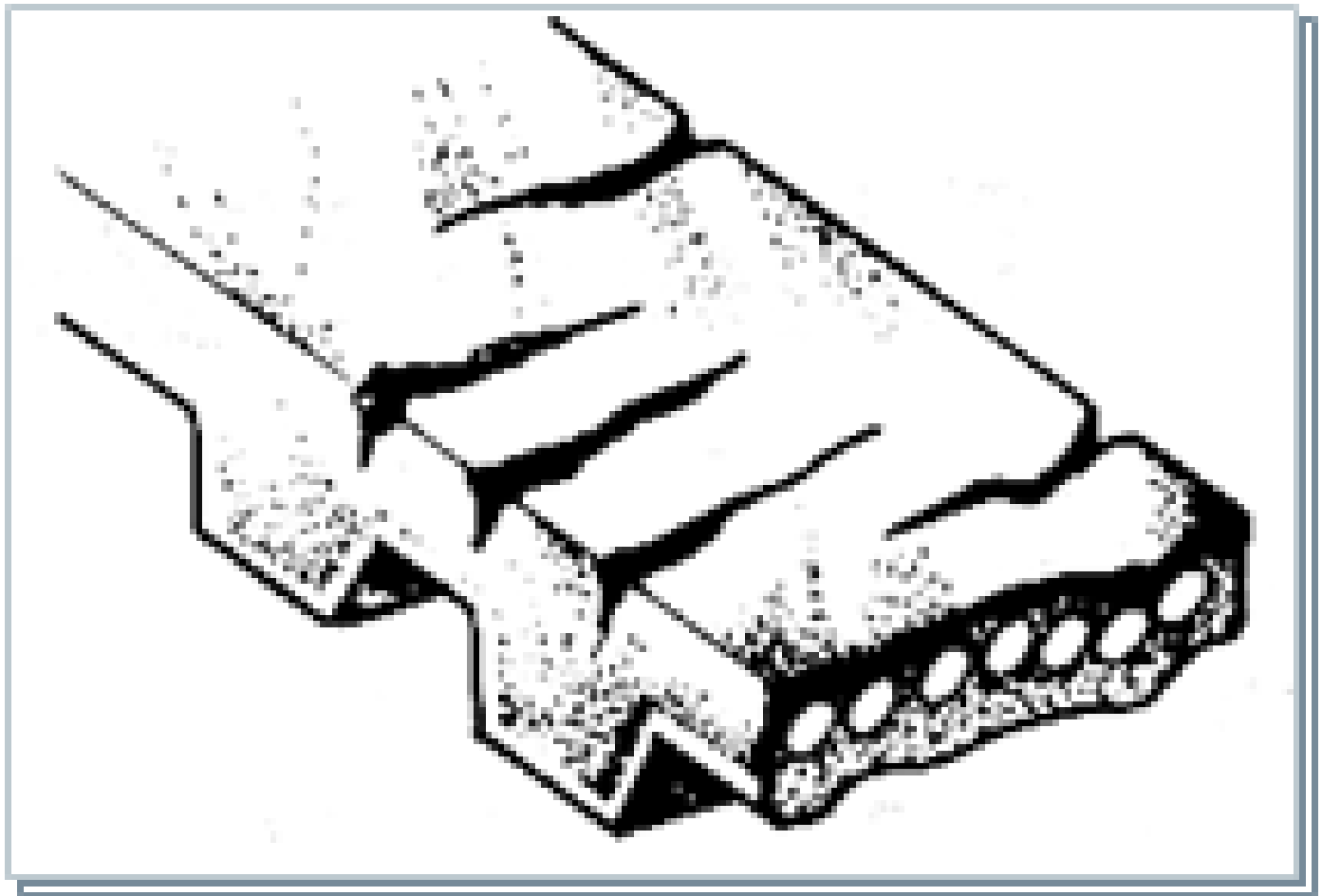
Figure 2

En numerosos vehículos, es una correa dentada la que acciona tanto la bomba de refrigerante (imagen 2, punto A) como otros elementos accesorios. Diversos rodillos guía y rodillos tensores se encargan de tensar y de guiar la correa. La verdadera transmisión de potencia de la correa se produce por medio de una cuerda de tracción que suele estar fabricada en fibra de arámida o fibra de vidrio. Para proteger del desgaste los dientes de elastómero, la parte interior de la correa está fabricada con un tejido resistente al desgaste.

En algunos casos la correa está provista de dientes tanto en la parte interior como en la exterior.



Drawing 1



Drawing 2

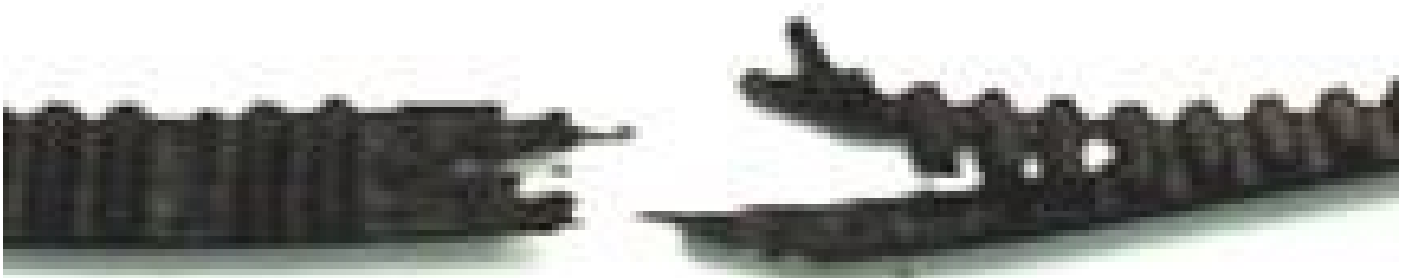


Figure 3

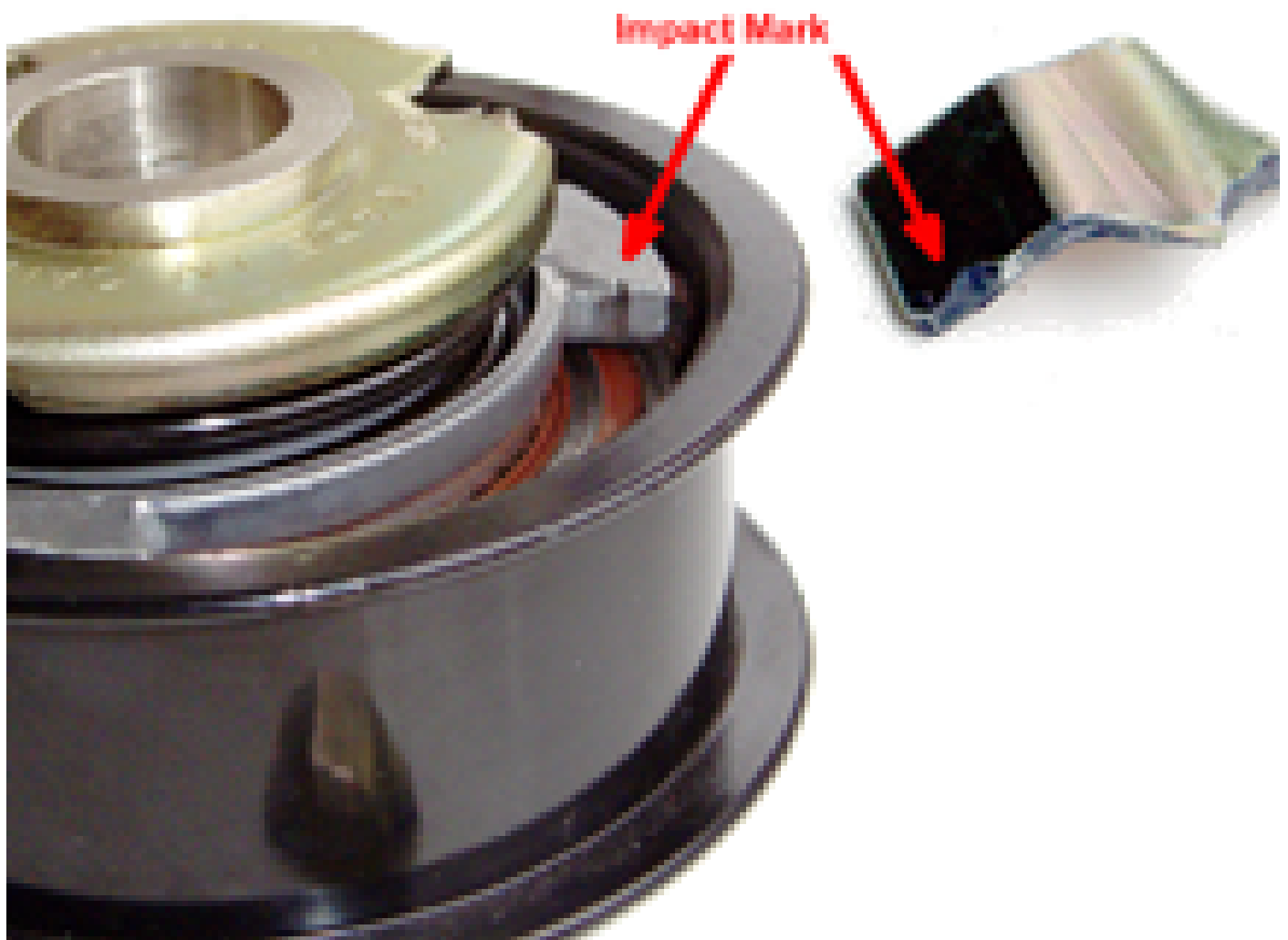


Figure 4

Daños producidos y sus posibles causas:

Engranaje dañado (ilustración 1):

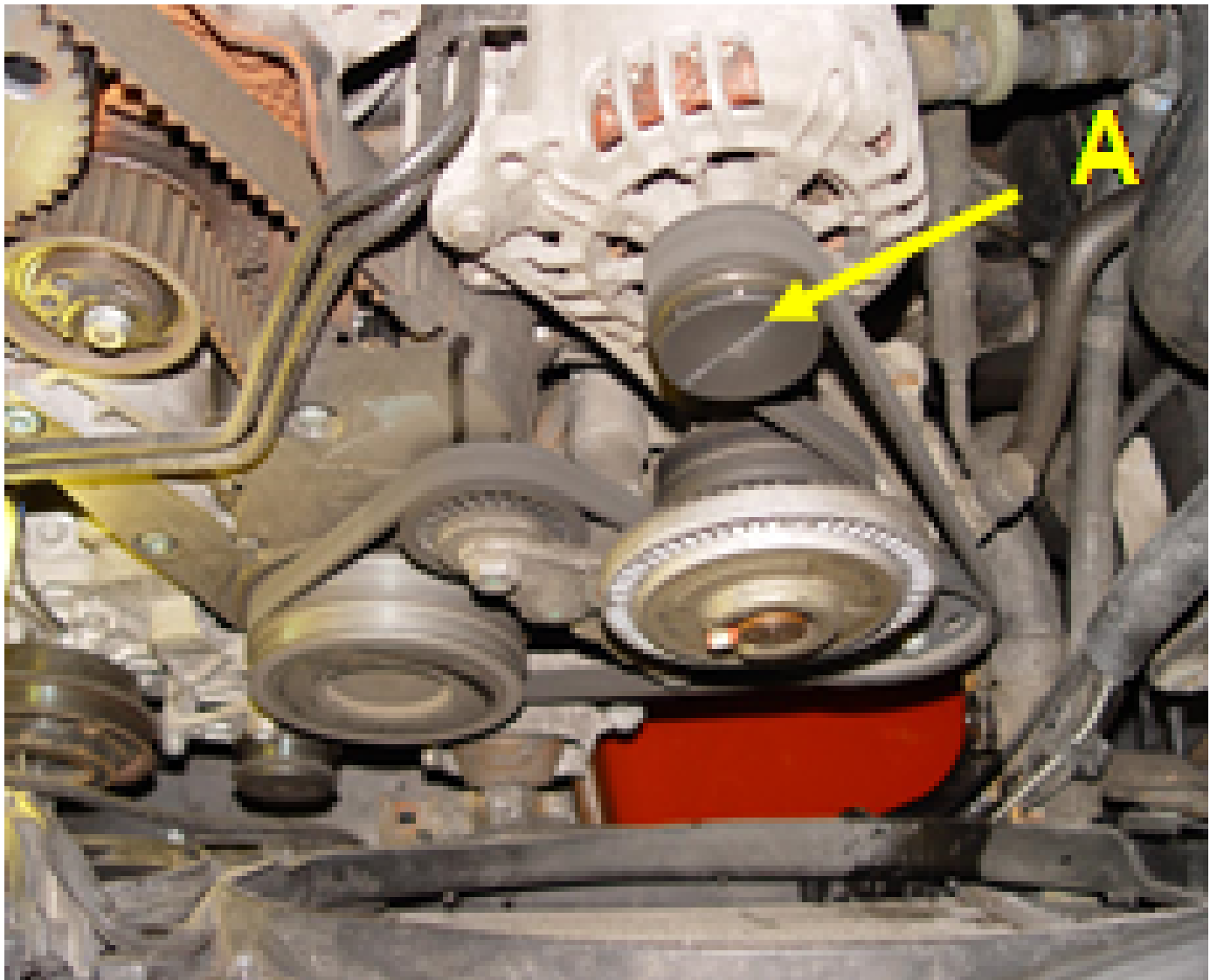


Figure 5



Figure 6

Important safety note

The following technical information and tips for practical use have been set up by HELLA in order to offer professional support to automotive workshops in their daily work. The information available here on this website is only to be used by appropriately trained specialist staff.

The reprinting, distribution, reproduction, exploitation in any form and disclosure of the contents of this document, even in part, is prohibited without our express written approval and indication of the source. The schematic illustrations, figures and descriptions are for explanation and presentation of the document text and cannot be used as a basis for installation or design. All rights reserved.