



VW T6 - Falta de estanqueidad en el sistema SCR, fuga de AdBlue

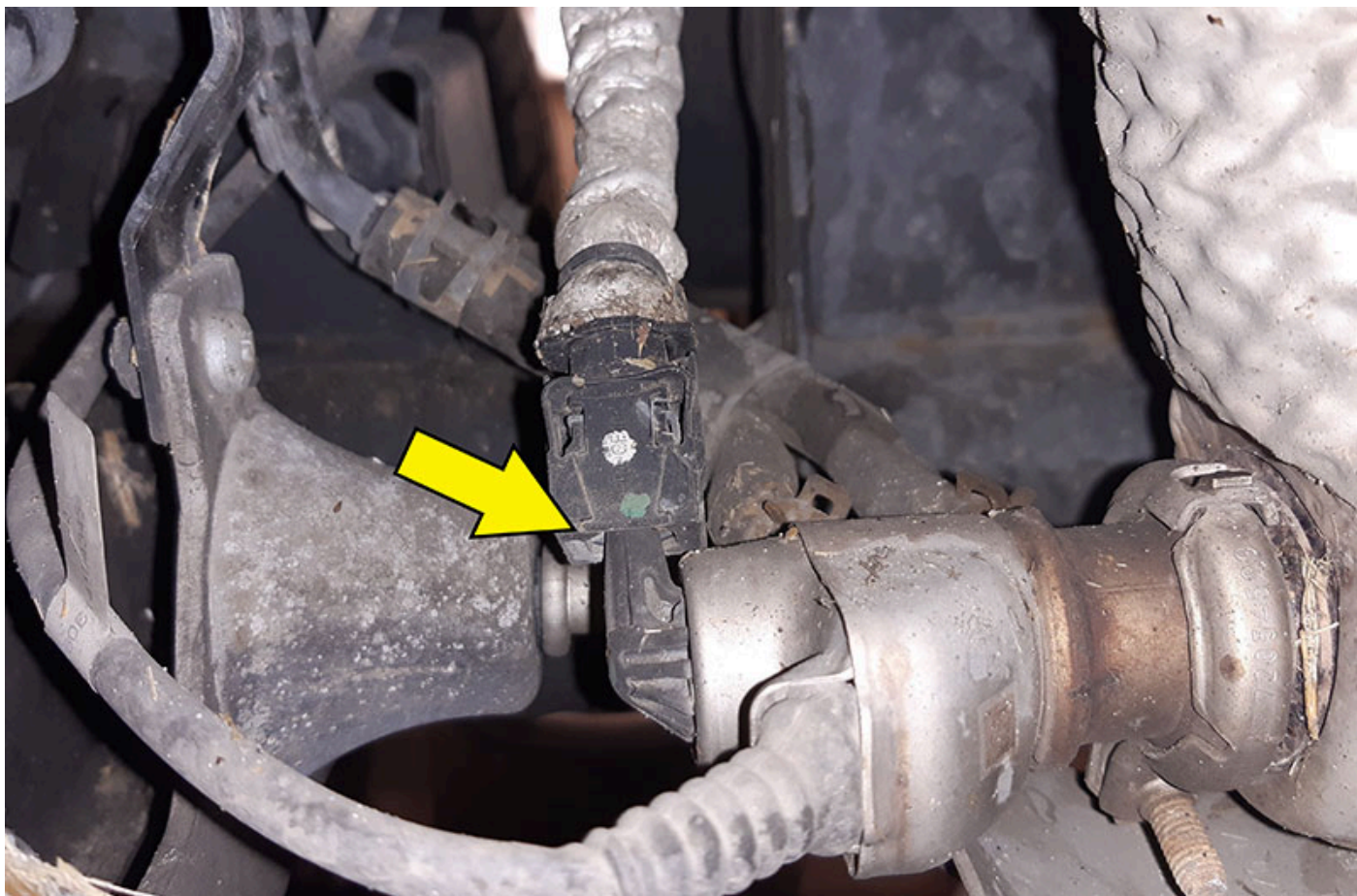
Hoja de datos

Fabricante	Volkswagen
Modelo de vehículo	Transporter T6
Motor	1,6 TDI + 2,0 TDI
Año de fabricación	2015 - 2019
Síntoma	Falta de estanqueidad en el sistema SCR

Indicación de seguridad importante

Fuga de AdBlue debido a falta de estanqueidad del sistema SCR en el VW Transporter T6

En los vehículos mencionados con sistemas de reducción catalítica selectiva (SCR), puede existir una falta de estanqueidad en la zona de los componentes SCR. En este caso, debe prestarse especial atención a la conexión entre el inyector de aditivo y el conducto de suministro de aditivo. El aditivo (AdBlue) puede salir porque el conducto de suministro no encaja completamente en el inyector.
Para solucionar este problema debe sustituirse el conducto de suministro de aditivo y limpiarse el enchufe del inyector. Asegúrese de que el conducto encaja completamente en el inyector.
Esta información también puede aplicarse a otros modelos de vehículos con el mismo sistema SCR.



Solo se permite la reimpresión, divulgación, reproducción, explotación de cualquier tipo y difusión del contenido de este documento, parcial o completo, con nuestra autorización expresa por escrito e indicando las fuentes. Las representaciones esquemáticas, las imágenes y las descripciones sirven para aclarar e ilustrar los textos del documento y no pueden considerarse la base de ningún tipo de montaje o construcción. Todos los derechos reservados.