



Renault Scenic | Grand Scenic - Sustitución del filtro del habitáculo

Hoja de datos	
Fabricante	Renault
Modelo de vehículo	Scenic III Grand Scenic III
Año de fabricación	2009 - 2016
Síntoma	Sustitución del filtro del habitáculo

Indicación de seguridad importante

Renault Scenic | Grand Scenic - Sustitución del filtro del habitáculo

La sustitución del filtro de habitáculo es un poco compleja. El filtro se encuentra en la zona izquierda del espacio para los pies del pasajero. Para acceder a él es necesario desmontar la guantera(Fig. 1).

Para desmontarla se debe proceder de la siguiente manera:

- Saque la tapa situada a la derecha de la guantera haciendo palanca (Fig. 2)
- Desmonte el listón situado encima de la guantera (Fig. 3)
- Retire el revestimiento situado a la izquierda debajo de la guantera (Fig. 4)
- Quite los tornillos de fijación de la guantera
- Saque la guantera
- Desmonte la manguera de la conducción de aire (Fig. 5)

- Una vez retirada la tapa, el filtro queda visible y libremente accesible (Fig. 6)



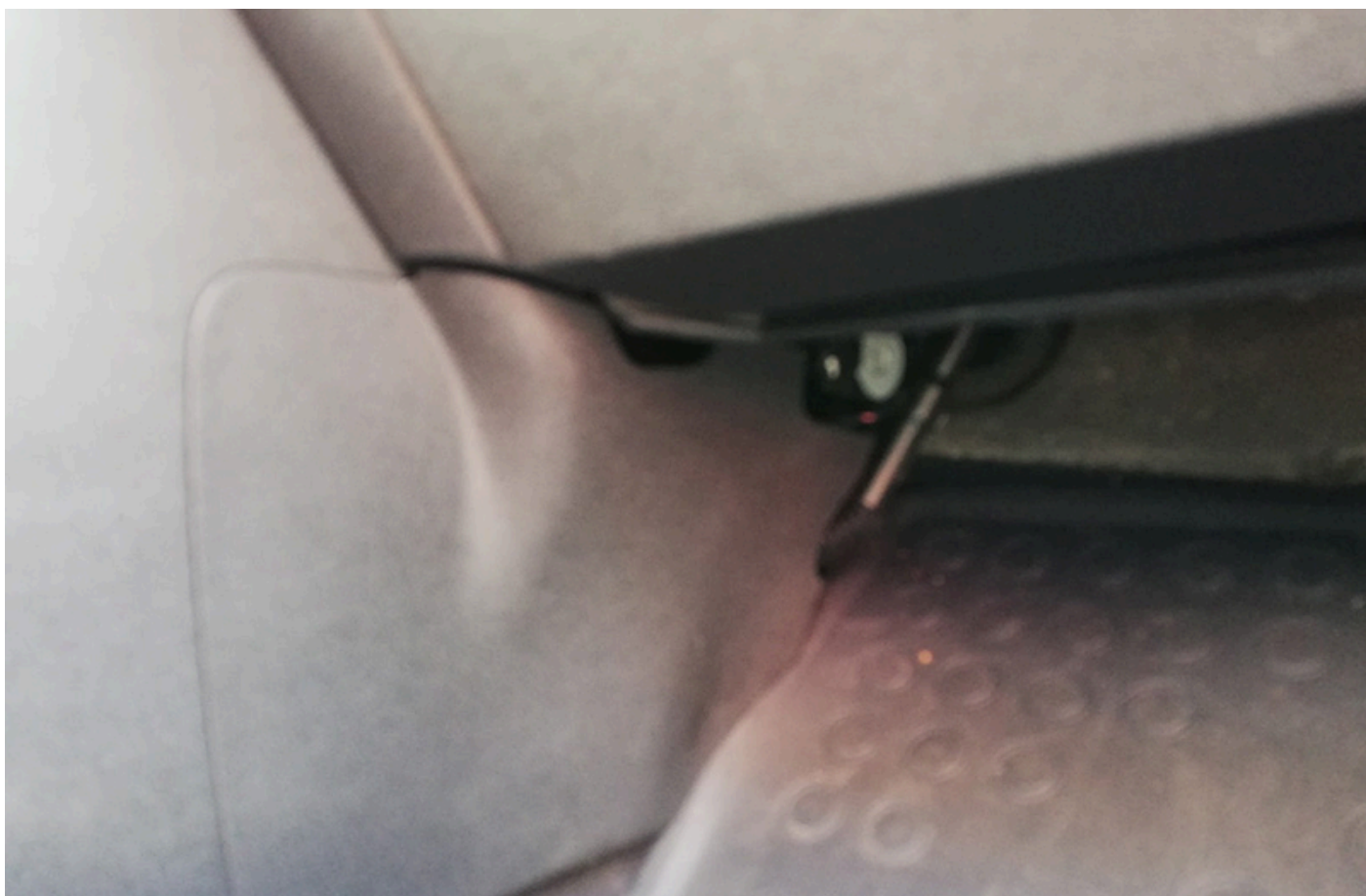
Guantera



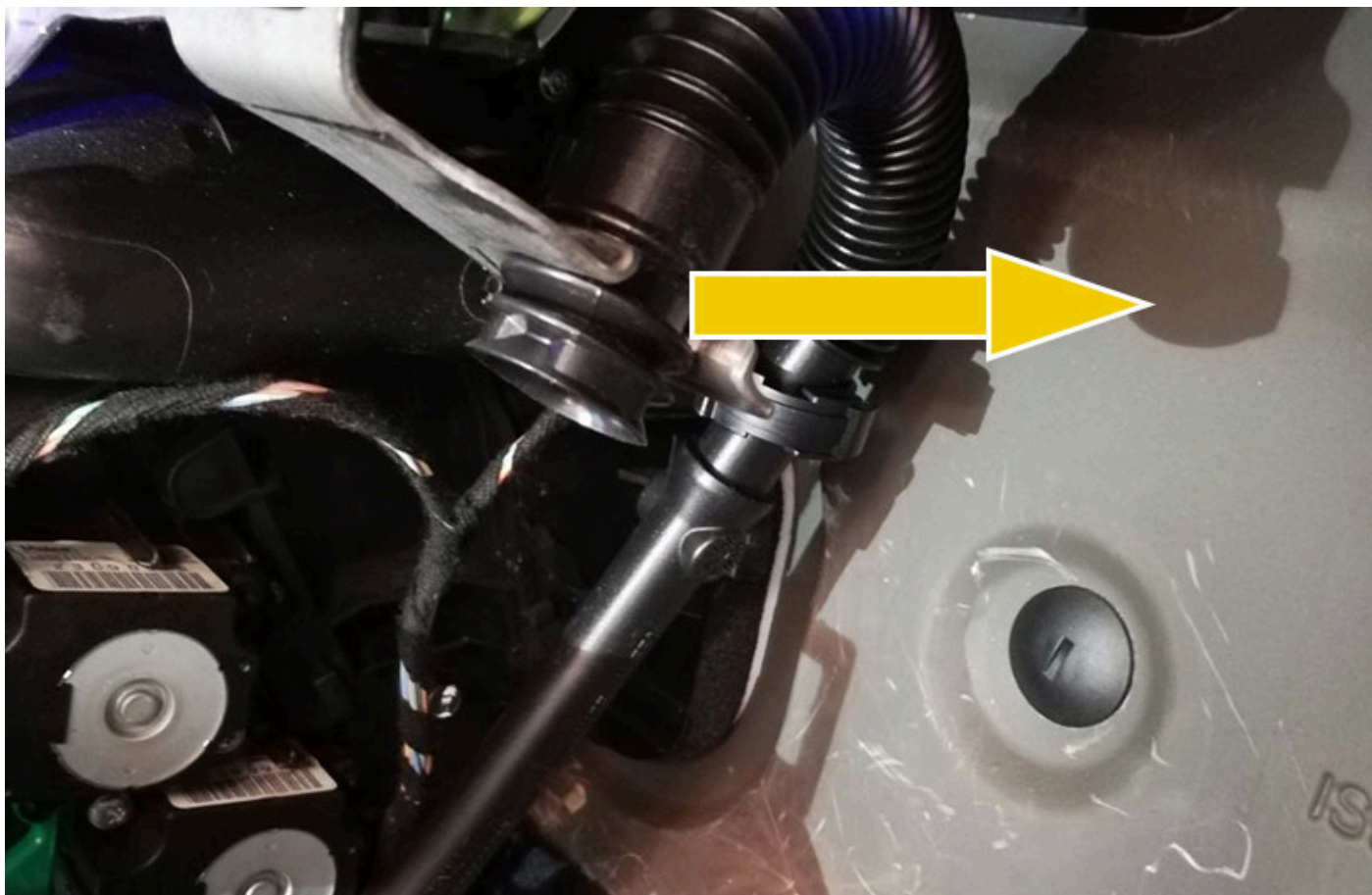
Saque la tapa situada a la derecha de la guantera haciendo palanca



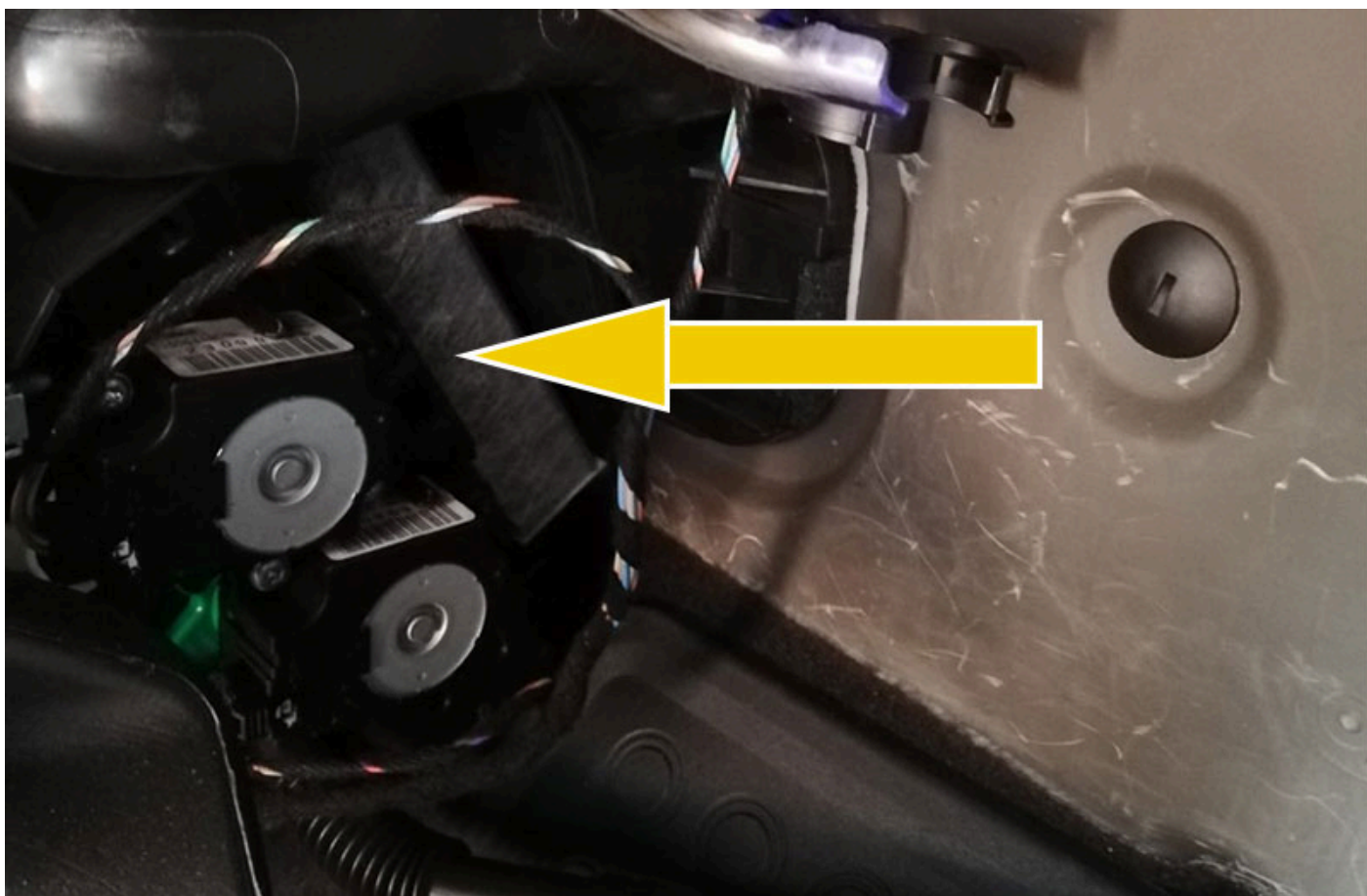
Desmonte el listón situado encima de la guantera



Retire el revestimiento situado a la izquierda debajo de la guantera



Desmonte la manguera de la conducción de aire



Una vez retirada la tapa, el filtro queda visible y libremente accesible

Solo se permite la reimpresión, divulgación, reproducción, uso de cualquier tipo y difusión del contenido de este documento o de una parte del mismo, tras obtener nuestra autorización expresa por escrito e indicando la fuente. Las representaciones esquemáticas, las imágenes y las descripciones sirven para aclarar e ilustrar los textos del documento y no pueden considerarse la base de ningún tipo de montaje o construcción. Todos los derechos reservados.