

Opel Vectra C - La batería se descarga | HELLA

Opel

Vectra C

Todos los modelos con

climatizador electrónico automático (ECC)

VIN 21000015 - 21031422

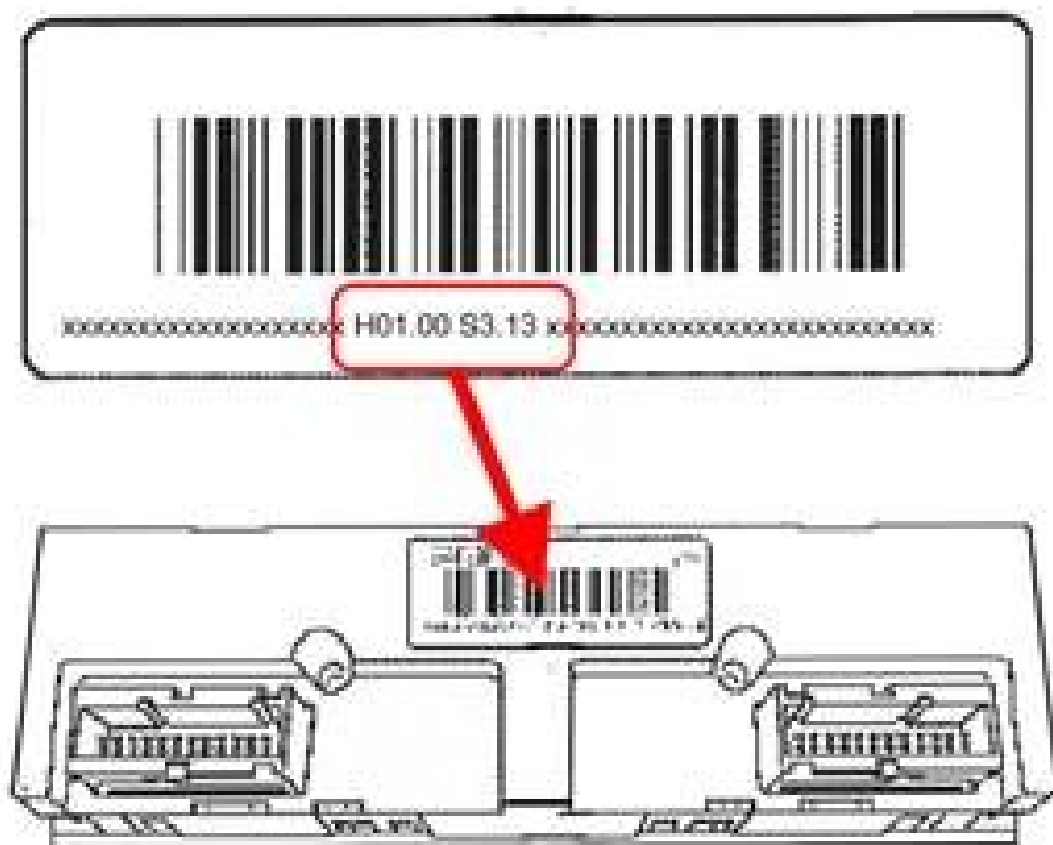
La batería se descarga

El vehículo no arranca bien

Un fallo en la unidad de control del climatizador electrónico automático puede provocar, en algunos casos, que se descargue la batería. Un cambio autónomo del estado del funcionamiento puede producir una toma de corriente permanente de 75 mA. En este caso hay que comprobar la etiqueta del software (imagen).

Si bajo el código de barras puede leerse "S3.10" o "S3.12", debe sustituirse la unidad ECC.

Si la unidad ECC ya se sustituyó en un taller o concesionario oficial, podrá verse un punto blanco en la tapa de la caja de fusibles, en el compartimento del motor.



i Indicación de seguridad importante

La información técnica y los consejos prácticos han sido elaborados por HELLA con el fin de ayudar de forma profesional a los talleres de vehículos en su trabajo diario. La información facilitada en esta página web está pensada solamente para personal debidamente cualificado y con formación específica. Solo se permite la reimpresión, divulgación, reproducción, uso de cualquier tipo y difusión del contenido de este documento o de una parte del mismo, tras obtener nuestra autorización expresa por escrito e indicando la fuente. Las representaciones esquemáticas, las imágenes y las descripciones sirven para aclarar e ilustrar los textos del documento y no pueden considerarse la base de ningún tipo de montaje o de reconstrucción. Todos los derechos reservados.