



Opel Meriva A - El motor de arranque no gira

Hoja de datos

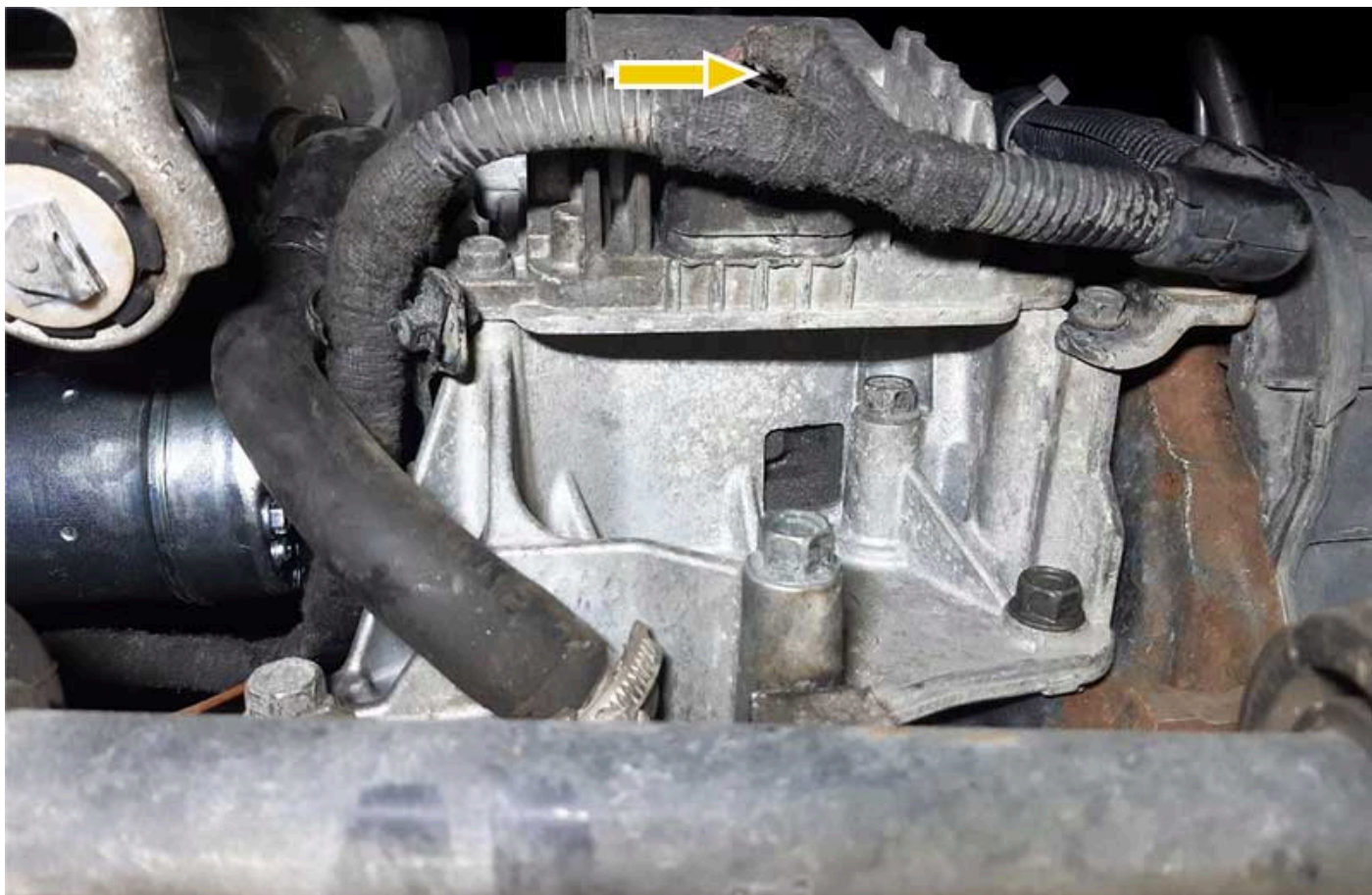
Fabricante	Opel
Modelo de vehículo	Meriva A
Código del motor	Y17DT (1,7 DTi)
Síntoma	El motor de arranque no gira Cambiar el motor de arranque

Indicación de seguridad importante

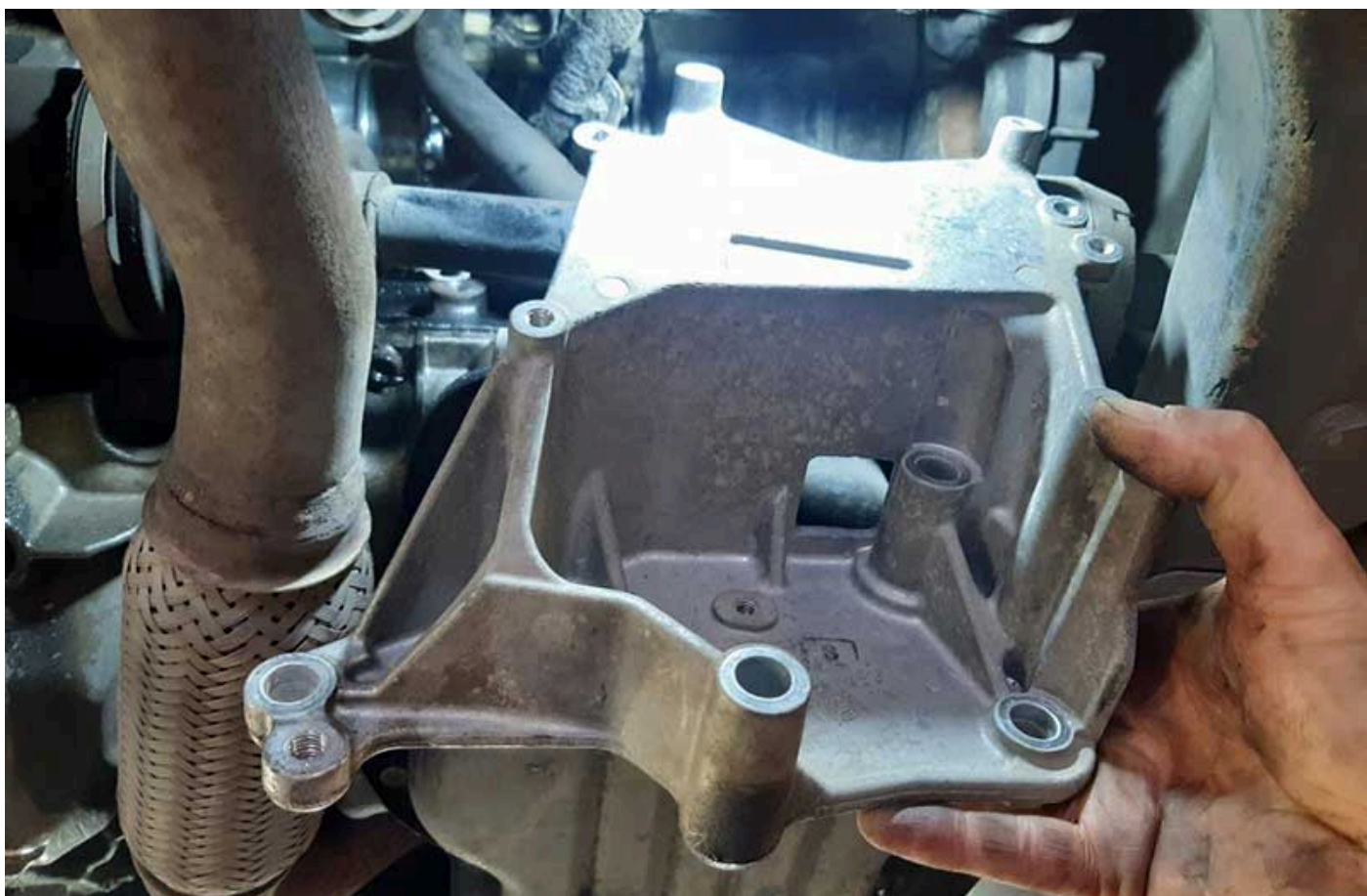
Desmontar el motor de arranque del Opel Meriva A

Cambiar el motor de arranque es al principio un reto debido a la limitada accesibilidad. Para el desmontaje se debe proceder de la siguiente manera:

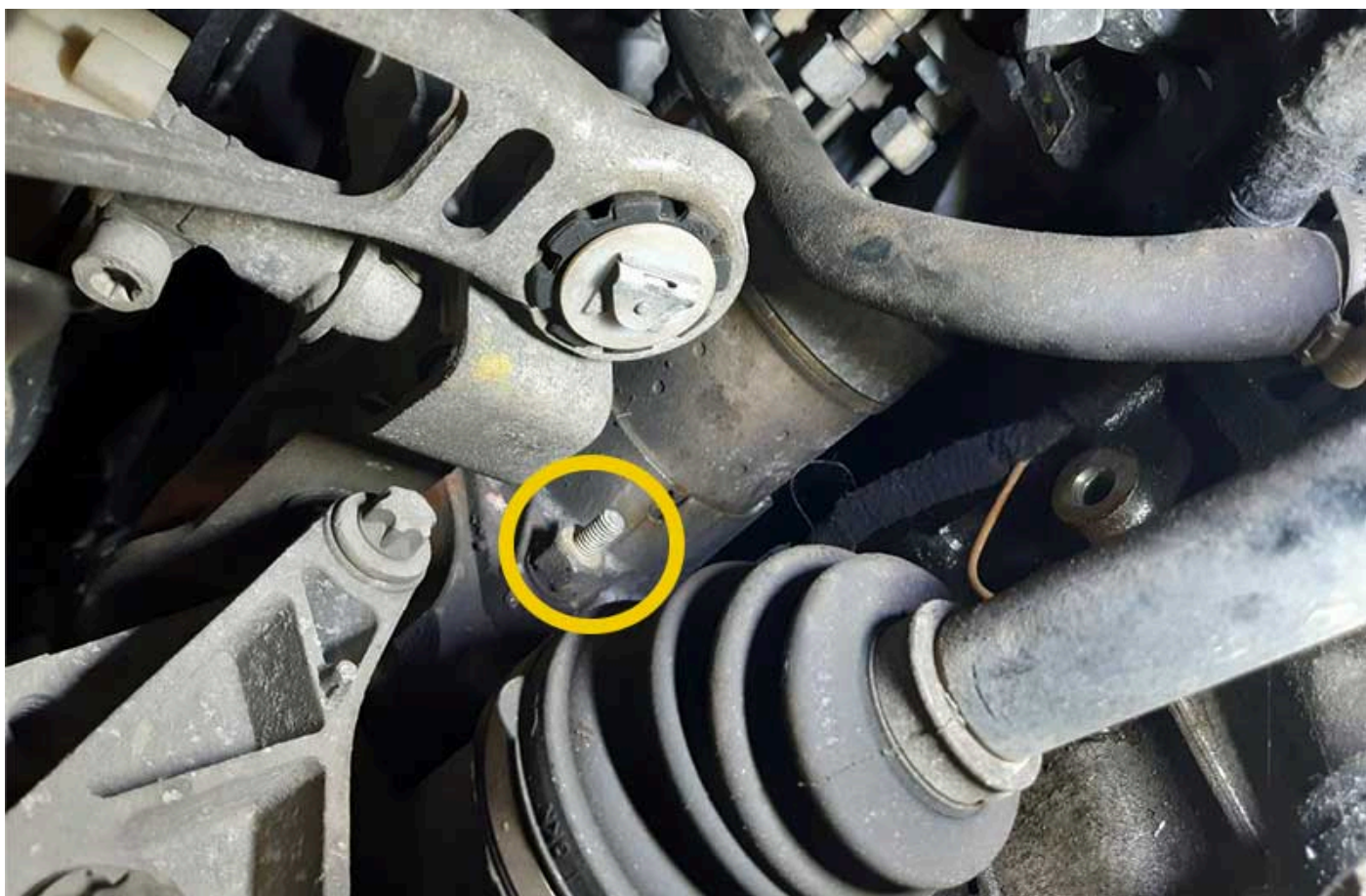
- Retirar la conexión a tierra de la batería (anotar el código de radio si es necesario)
- Levantar el vehículo en la plataforma elevadora
- Desde los bajos de la carrocería, desmontar la unidad de control de la dirección (Fig. 1) del soporte metálico
- Desatornillar y retirar el soporte (Fig. 2)
- Desconectar las conexiones eléctricas del motor de arranque
- Aflojar / retirar el tornillo del motor de arranque (Fig. 3)
- Desmontar el revestimiento del pasarruedas izquierdo
- Aflojar / retirar el tornillo del motor de arranque o aflojarlo / retirarlo desde el compartimento del motor (Fig. 4)
- Sacar el motor de arranque



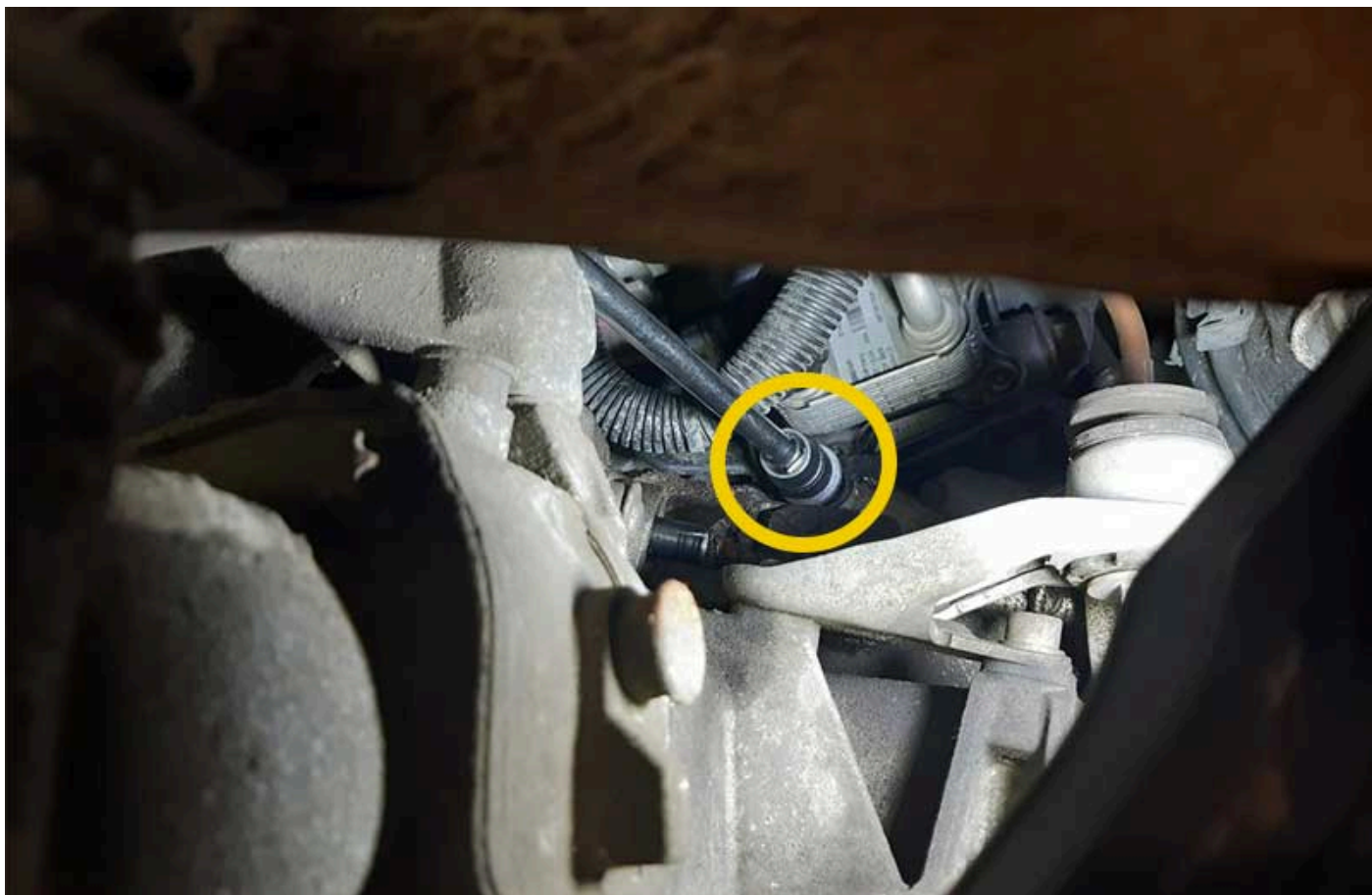
Desde los bajos Unidad de control de la dirección



Desatornillar y retirar el soporte



Aflojar / retirar el tornillo del motor de arranque



Tornillo del motor de arranque

Solo se permite la reimpresión, divulgación, reproducción, uso de cualquier tipo y difusión del contenido de este documento o de una parte del mismo, tras obtener nuestra autorización expresa por escrito e indicando la fuente. Las representaciones esquemáticas, las imágenes y las descripciones sirven para aclarar e ilustrar los textos del documento y no pueden considerarse la base de ningún tipo de montaje o construcción. Todos los derechos reservados.