




Opel Corsa D - Luz de cruce: Sustituir la lámpara H7

Opel Corsa D

Fecha de fabricación: 2006-2014

Luz de cruce: Sustituir la lámpara H7

 Sustituir la lámpara de la luz de cruce del lado derecho (lado del acompañante):

Seguir los siguientes pasos:

- Desmontar el colector de admisión de aire (imagen 1);

Imagen 1

Soltar la abrazadera de fijación (imagen 2) de la tubería de admisión

Imagen 2

Soltar la carcasa del filtro del aire (imagen 3) de su sujeción y a continuación girarla 90°.

Imagen 3

Desbloquear el estribo de seguridad (imagen 4)

Retirar la tapa del faro (imagen 5)

Imagen 4 Imagen 5

Soltar el enchufe de conexión. (Imagen 6)

Imagen 6

Desmontar la lámpara, (imagen 7) ver las pestañas de sujeción.

Imagen 7

Montar una nueva lámpara que encaje en el alojamiento (imagen 8) y encastrar/sujetar con los clips (imagen 7).

Conectar el enchufe.

Colocar correctamente la tapa del faro y bloquear con el estribo de seguridad.

Volver a montar la carcasa del filtro del aire y la tubería de admisión.

Imagen 8

Sustituir la lámpara de la luz de cruce del lado izquierdo (lado del conductor):

Seguir los siguientes pasos:

- Desmontar el recipiente de relleno de la instalación limpiaparabrisas.
- Retirar la tapa de la carcasa del faro.
- Soltar el estribo de seguridad
- Soltar el enchufe del mazo de cables.
- Liberar y retirar la lámpara como se ha realizado en el lado derecho.
- Montar la nueva lámpara en el alojamiento y sujetar con los clips.
- Volver a montar todas las piezas en el orden inverso.
- Comprobar el funcionamiento.
- Comprobar el ajuste de los faros y, en caso necesario, realizar un correcto reglaje.

Imagen 9

Nota:

Las fuentes lumínicas siempre deberán sustituirse por pares, y esto es algo que debe tenerse en cuenta sobre todo para la luz de cruce y la de carretera.

Lámparas halógenas Hella H7

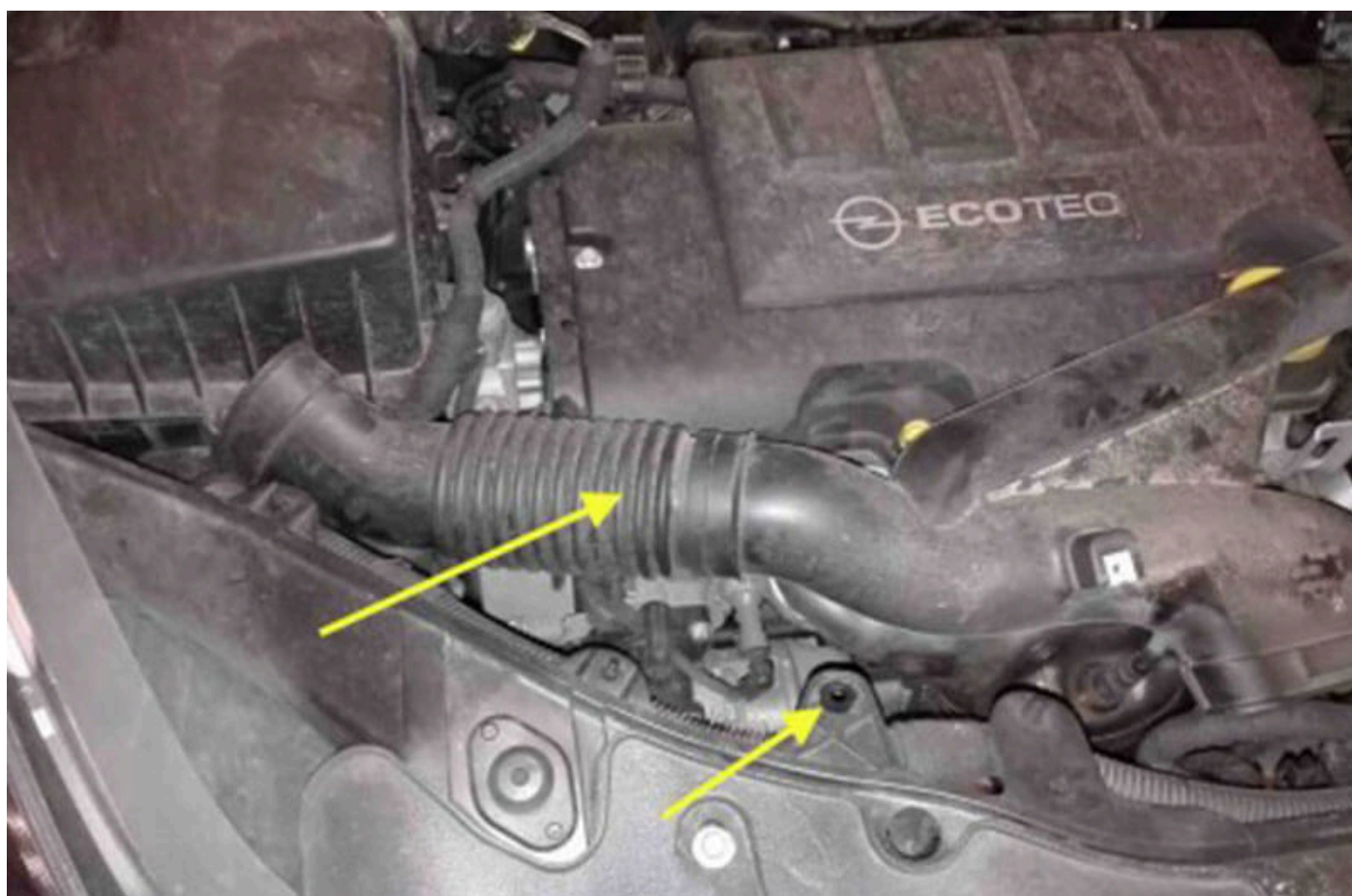
- 8GH 007 157-121

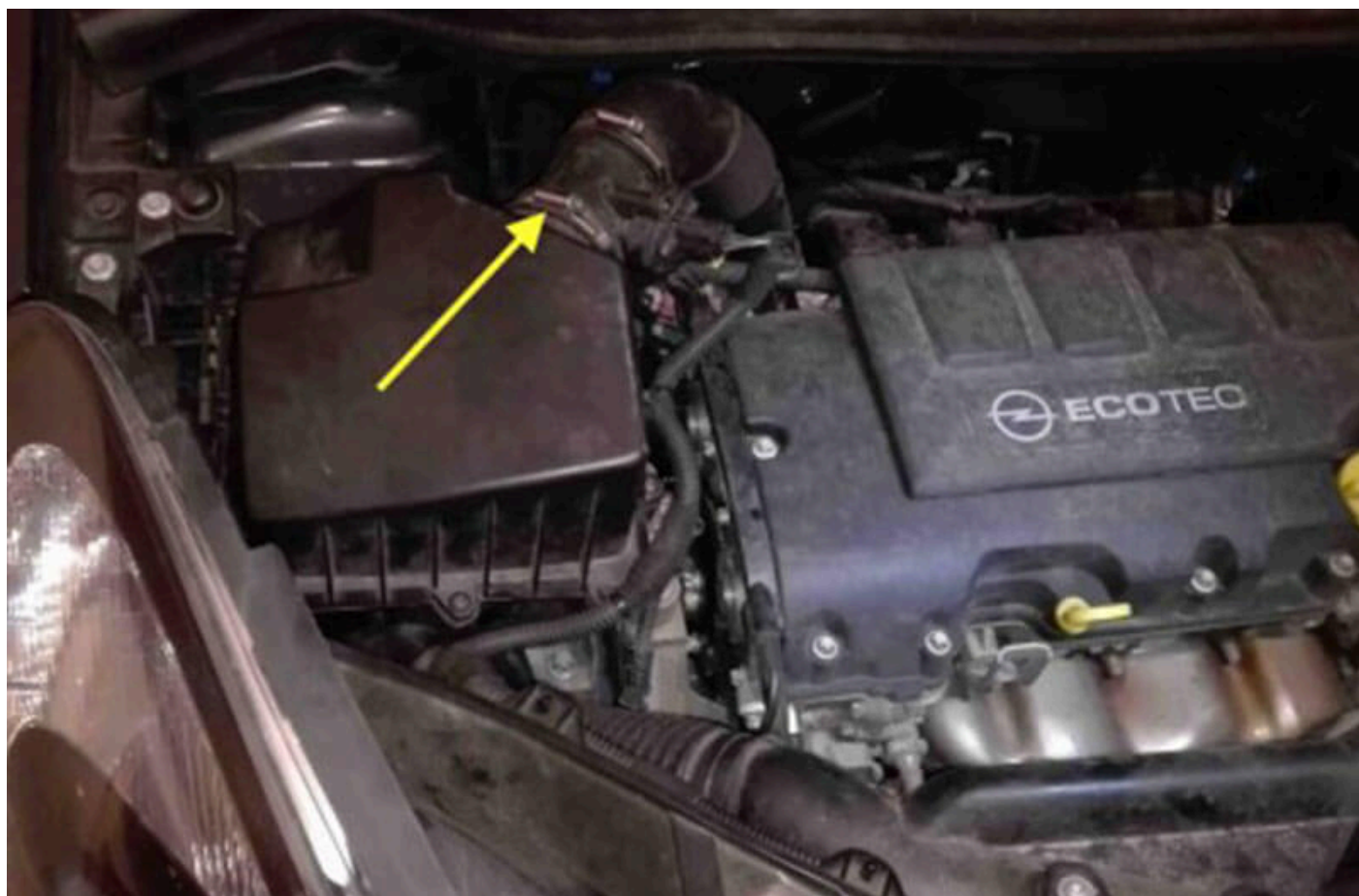
- 8GH 007 157-451

- 8GH 007 157-471

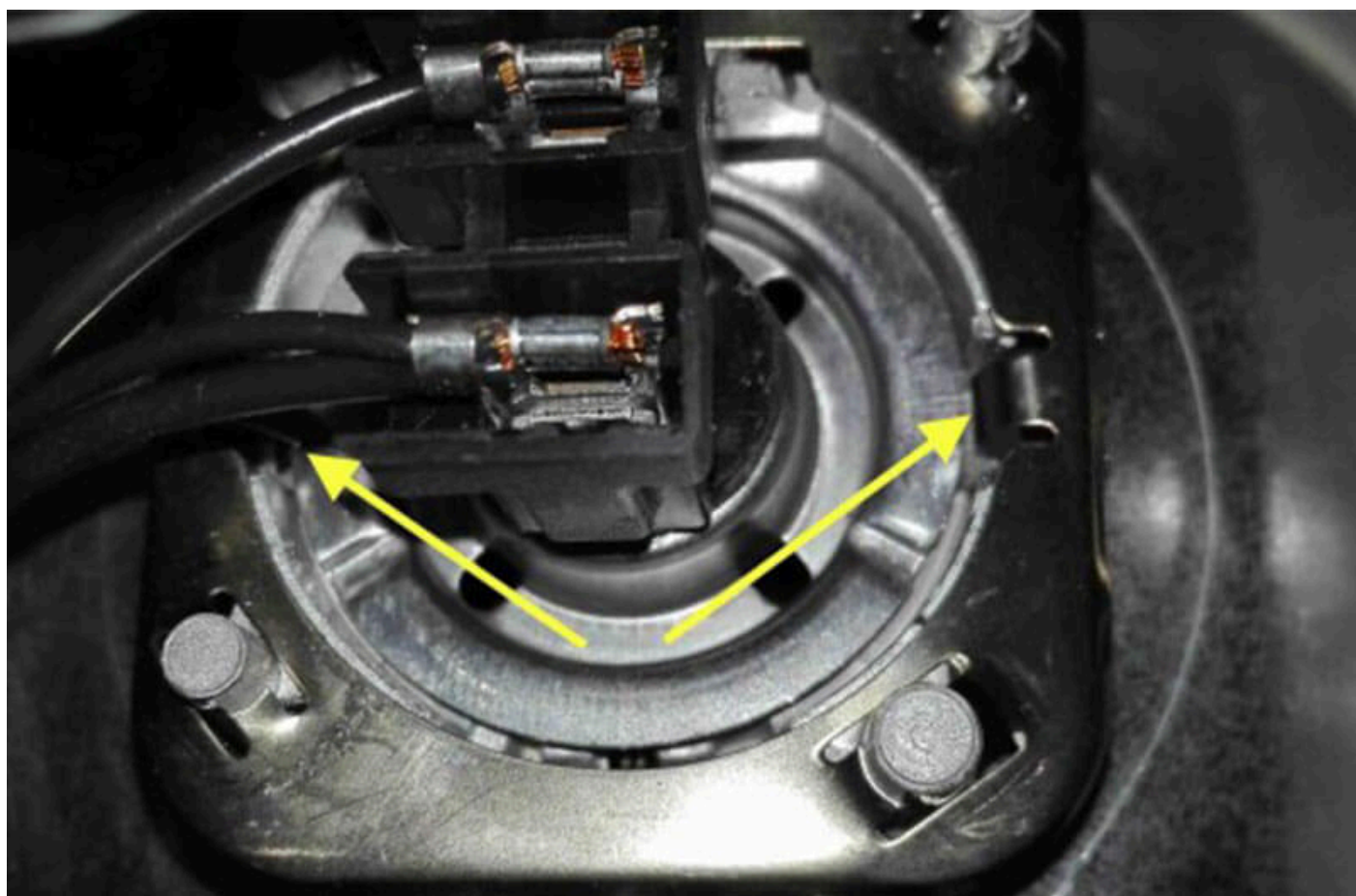
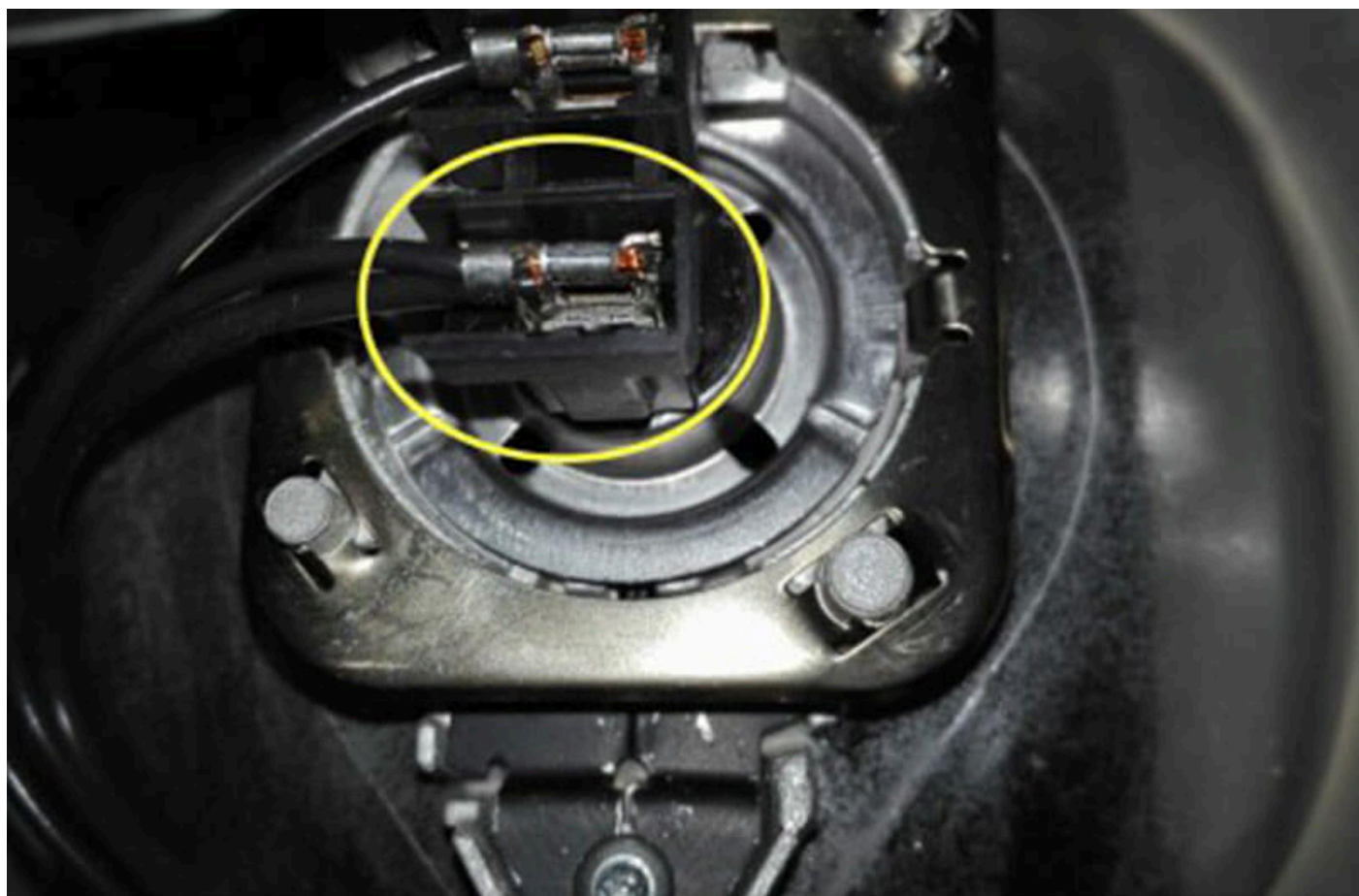
- 8GH 007 157-551

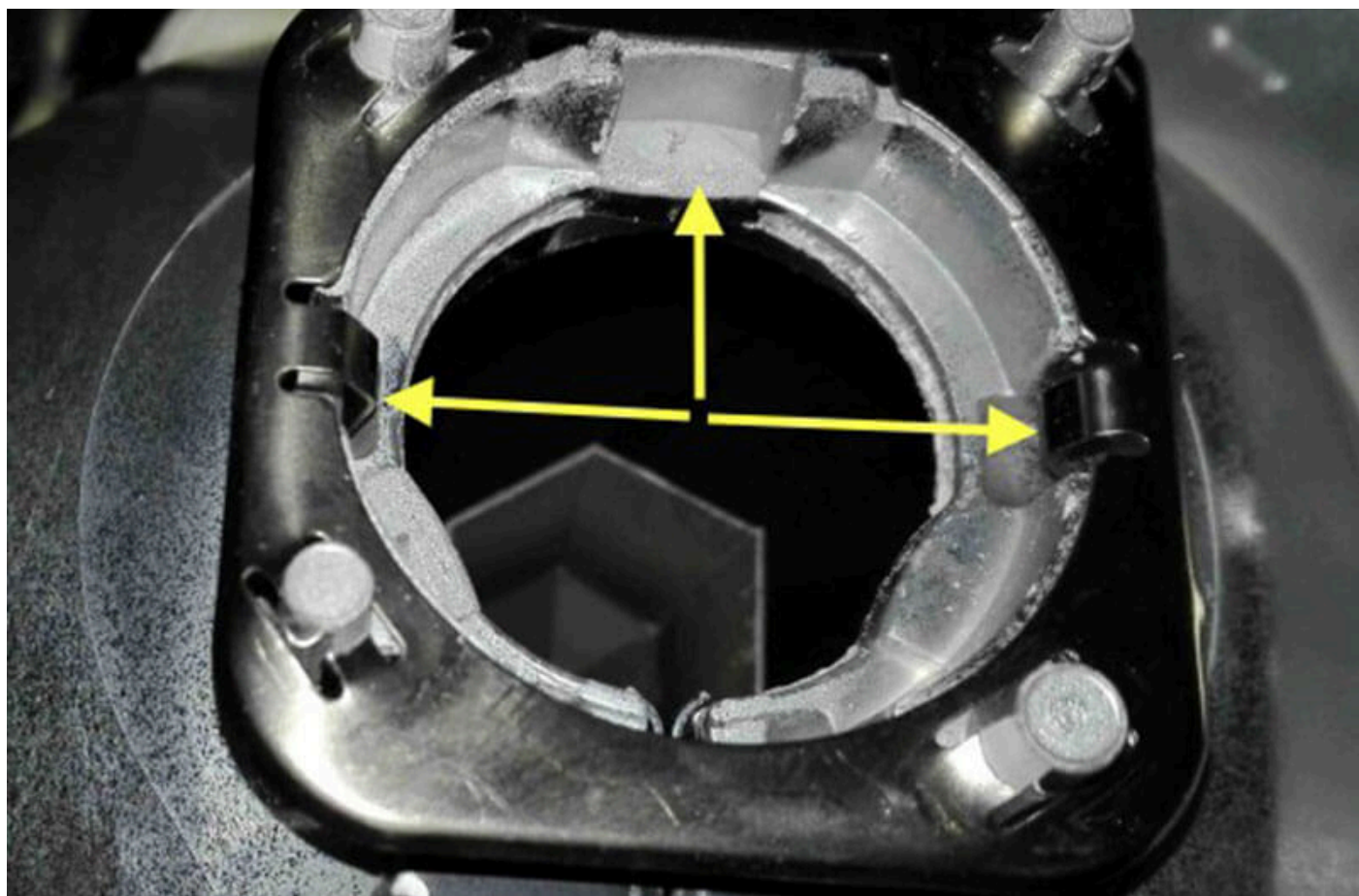
- 8GH 178 560-491











Indicación de seguridad importante

La información técnica y los consejos prácticos han sido elaborados por HELLA con el fin de ayudar de forma profesional a los talleres de vehículos en su trabajo diario. La información facilitada en esta página web está pensada solamente para personal debidamente cualificado y con formación específica. Solo se permite la reimpresión, divulgación, reproducción, uso de cualquier tipo y difusión del contenido de este documento o de una parte del mismo, tras obtener nuestra autorización expresa por escrito e indicando la fuente. Las representaciones esquemáticas, las imágenes y las descripciones sirven para aclarar e ilustrar los textos del documento y no pueden considerarse la base de ningún tipo de montaje o de reconstrucción. Todos los derechos reservados.