



MCC Smart - Ajustar los faros

Hoja de datos

Fabricante	MCC Smart
Modelo de vehículo	450
Motor	Todos los modelos
Año de fabricación	1997-2007
Síntoma	Ajustar los faros

Indicación de seguridad importante

Ajustar los faros


Para poder ajustar los faros, primero hay que despejar el acceso. Para ello se ha de proceder de la siguiente manera:

- Retire la rejilla de ventilación de la izquierda debajo del parabrisas
- Para ello, gire el tornillo de la rejilla con una herramienta adecuada para liberar el bloqueo.
- Desenganche el conducto de ventilación y extráigalo hacia arriba
- Los dos tornillos de ajuste son ahora visibles y pueden girarse con una llave Allen.
- Retire la rejilla de ventilación de la derecha debajo del parabrisas

Para ello, gire el tornillo de la rejilla con una herramienta adecuada para liberar el bloqueo.

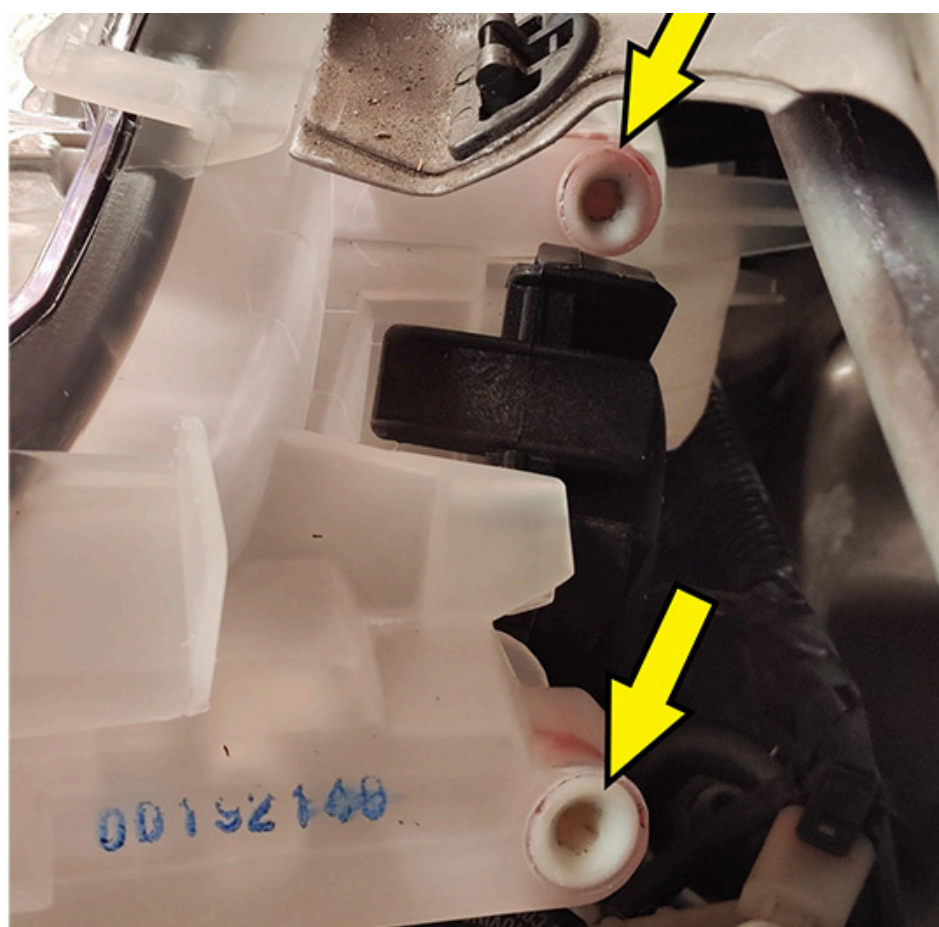
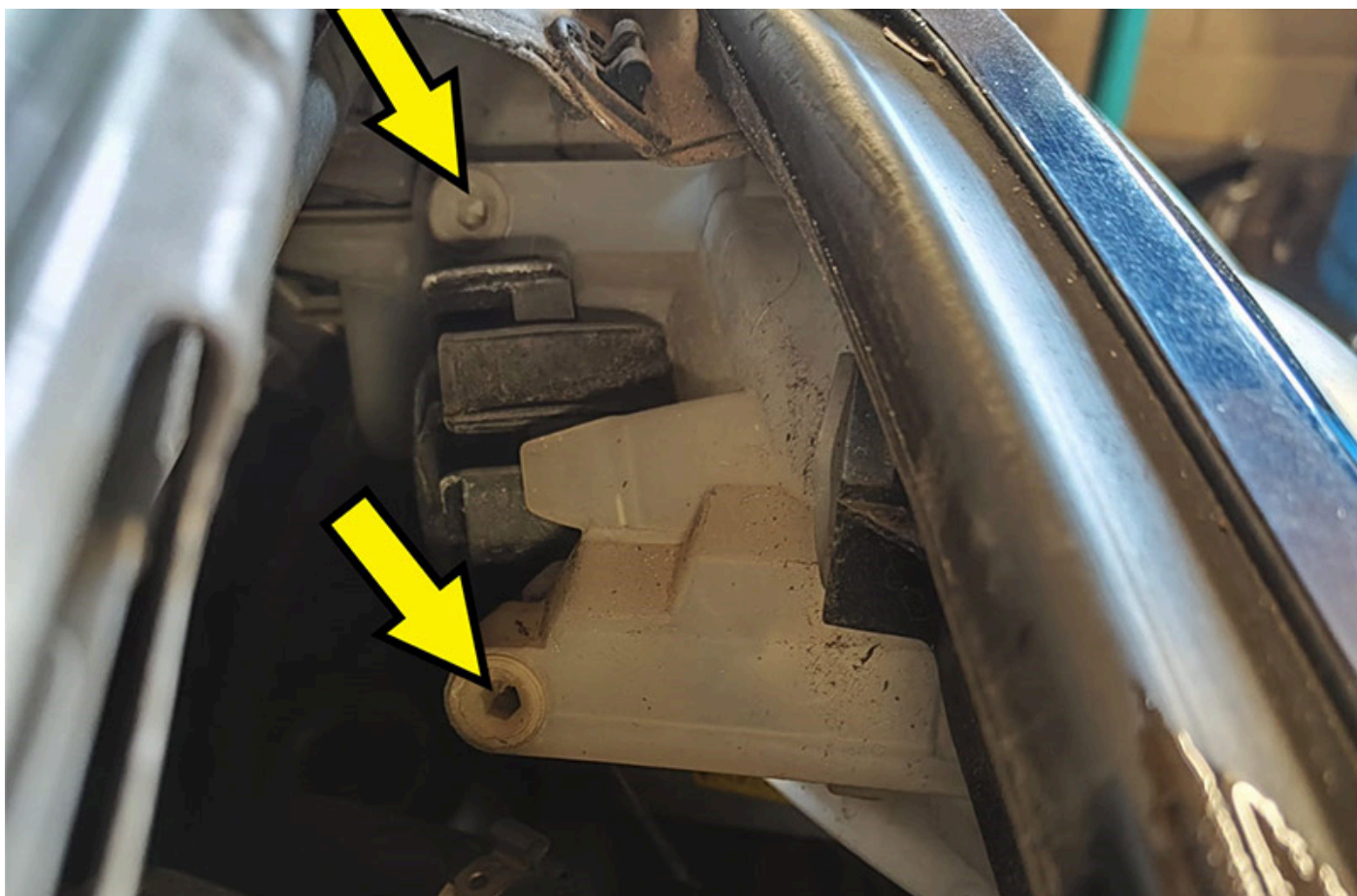
Los dos tornillos de ajuste son ahora visibles y pueden girarse con una llave Allen.

El ajuste de los faros se realiza con la ayuda de un dispositivo de ajuste/puesto de ajuste adecuado, de acuerdo con las especificaciones del fabricante del vehículo.

 **Nota**







Solo se permite la reimpresión, divulgación, reproducción, explotación de cualquier tipo y difusión del contenido de este documento, parcial o completo, con nuestra autorización expresa

por escrito e indicando las fuentes. Las representaciones esquemáticas, las imágenes y las descripciones sirven para aclarar e ilustrar los textos del documento y no pueden considerarse la base de ningún tipo de montaje o construcción. Todos los derechos reservados.