

# Instrucciones de mantenimiento: polea de rueda libre del generador | HELLA

## Instrucciones de mantenimiento

### Polea de rueda libre del generador

#### Inspección y diagnóstico

La polea de rueda libre, también denominada rueda libre del generador, debe revisarse periódicamente para garantizar el funcionamiento del accionamiento del grupo y evitar daños.

Una rueda libre del generador se puede comprobar de la siguiente manera:

1.

#### Prueba dinámica con el motor en marcha

- Abrir el capó
- Arrancar el motor y dejarlo funcionar al ralentí
- Póngase gafas protectoras y observe la transmisión por correa
- Hacer funcionar el motor en diferentes rangos de velocidad y realizar una inspección visual
- Apague el motor y observe la polea de rueda libre

Una rueda libre defectuosa se nota por un giro irregular del motor del agregado y los ruidos que esto provoca. Un generador con una rueda libre intacta debería detenerse gradualmente al apagar el motor.

2.

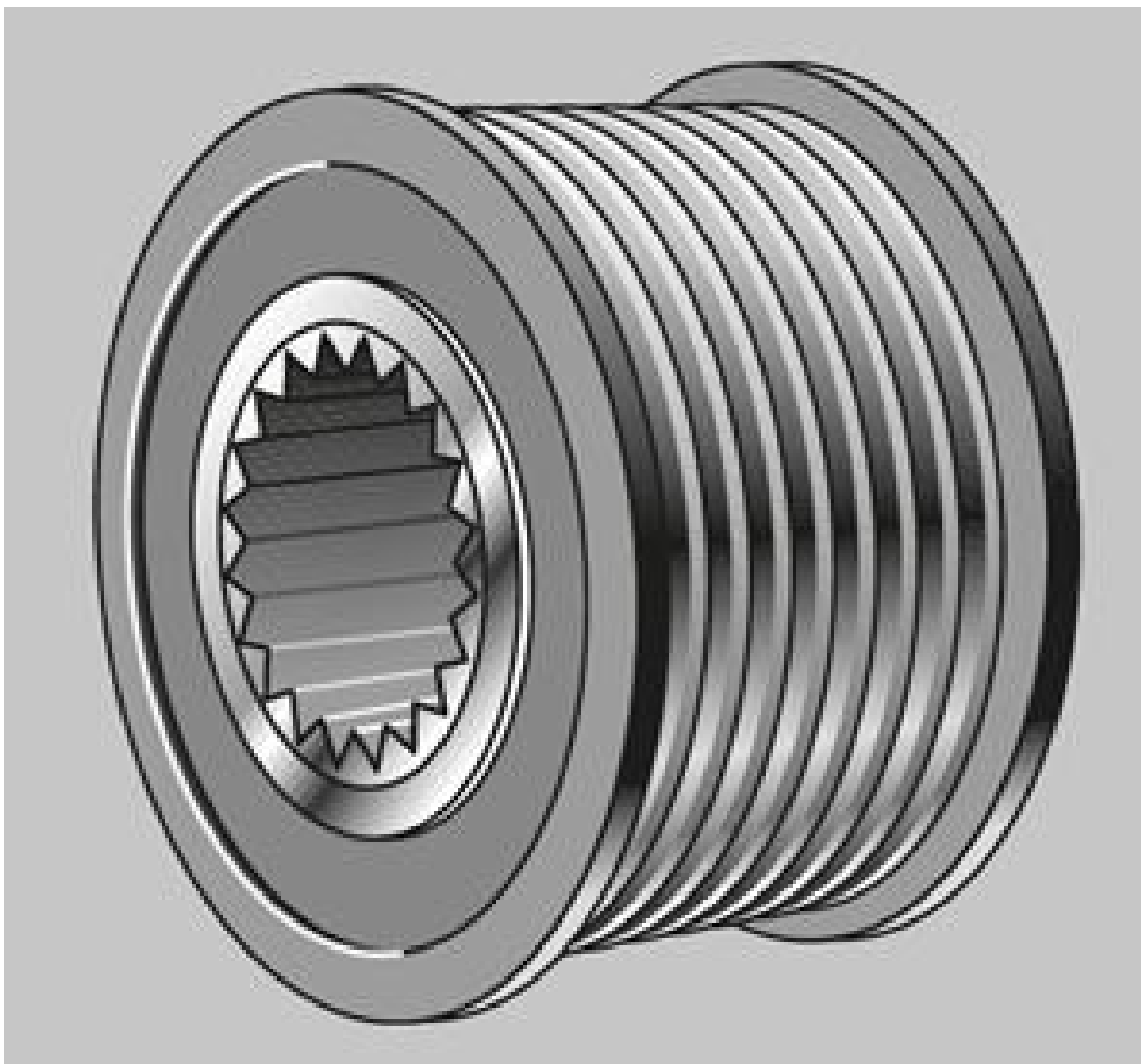
#### Prueba estática con el motor parado

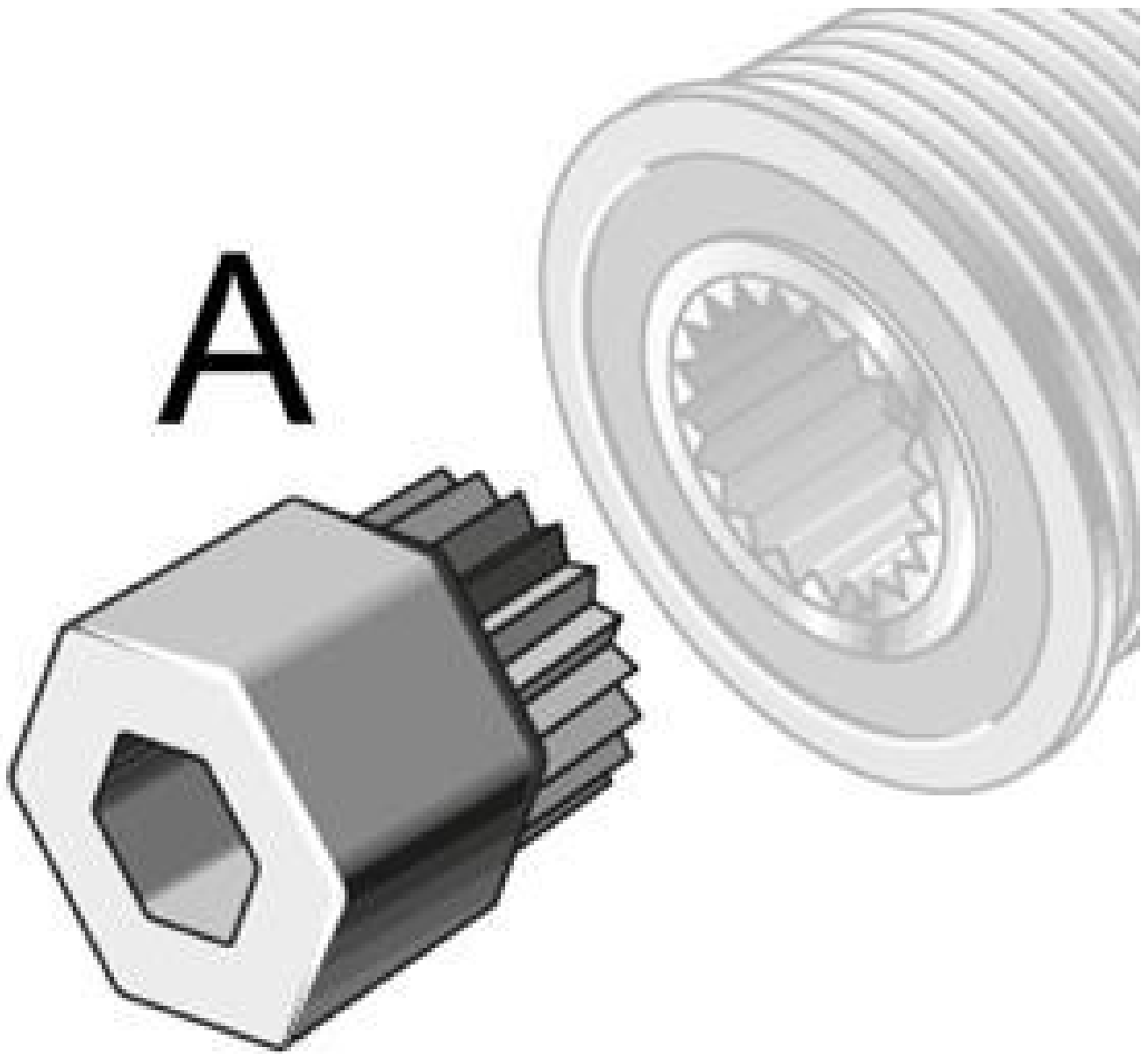
- Apagar el motor
- Retirar la llave de contacto
- Desmontar la correa trapezoidal
- Retirar la tapa protectora de la rueda libre
- Utilizar la herramienta de montaje (A)

- Sujete la polea con una mano por el anillo exterior y manténgala firme
- Ahora, con la otra mano, gire la herramienta de montaje en ambas direcciones

Si la rueda libre funciona correctamente, el eje gira libremente en una dirección y se bloquea en la otra. Dependiendo del fabricante, el bloqueo también puede producirse con una resistencia creciente.

¡Si no se obtienen los resultados mencionados anteriormente, se debe sustituir la rueda libre del generador!





## **Instrucciones de mantenimiento: polea de rueda libre del generador**

Se debe revisar la polea de rueda libre durante todos los trabajos de reparación en el accionamiento del grupo motor.

Recomendamos seguir los siguientes pasos

- Cuando se instale un generador nuevo, renueve siempre al mismo tiempo la rueda libre del generador
- Renovar simultáneamente las correas trapezoidales acanaladas, los dispositivos de tensión y la rueda libre del generador
- Renovar la rueda libre del generador tras haber recorrido 120 000 km

En este contexto, tenga siempre en cuenta las instrucciones de reparación y mantenimiento del fabrica