

# Lichtsysteme Pkw LI1SE

Beleuchtung




Durchgeführt von: **Guido Wawrinec**



Durchgeführt von: **Björn Schnatmann**

Praktische Informationen:

 Dauer: **1 Tag**

 Veranstaltungsort: **Beim Großhändler in Ihrer Nähe**

 Preisauskunft auf Anfrage beim Großhändler

 Maximum **20 Teilnehmer**

Bitte wenden Sie sich an Ihren Großhändler, um die aktuellen Termine für unsere Schulungen und Fachvorträge zu erfahren.

---

## Beschreibung des Kurses



Licht ist Sicherheit – und moderne Lichtsysteme im Pkw sind komplexer denn je. Im Training „LI1SE – Lichtsysteme“ erhalten Sie fundiertes Wissen über gesetzliche Vorgaben, Lichttechnologien und deren praxisgerechten Einsatz im Pkw-Bereich. Ob LED-, Xenon- oder Matrixlicht – Sie lernen Aufbau, Funktion, Nachrüstung sowie Prüfung und Reparaturmöglichkeiten dieser Systeme kennen. Ziel ist es, Lichtsysteme an Pkw fachgerecht zu beurteilen, sicher zu montieren und effizient zu warten – für mehr Sicherheit im Straßenverkehr und professionelle Werkstattarbeit.

## Zielgruppe

- Prüfeningenieure, Sachverständige
- Ausbilder, Berufsschullehrer

# Lernziele

- Unterscheidungsmerkmale und Einsatzbedingungen der verschiedenen Systeme
- Gesetzgebung
- Überprüfung, Reparatur und Montage der unterschiedlichen Systeme

# Inhalt des Kurses

- Grundlagen der Lichttechnik und Elektrik
  - Lumen, Lux und wichtige Messgrößen in der Lichttechnik
  - Unterschiedliche Lichtquellen und deren Einsatzbedingungen
  - Gesetzgebung und Anbauvorschriften am PKW
- Scheinwerfertechnologien
  - Vorschriften für den Einsatz bei verschiedenen Anwendungsbeispielen
  - Beispiele für vorteilhaften Einsatz verschiedener Lichtquellen
  - Überprüfungs- und Reparaturmöglichkeiten bei Xenon- und LED-Systemen
  - Nachrüstung von Xenon-Systemen und deren Besonderheiten
  - Kurvenlicht
- Schluss-, umriss-, und seitenmarkierungsleuchten
  - Vor- und Nachteile verschiedener Leuchten und deren Einsatz
  - Besonderheiten bei der Montage und Überprüfung
  - Nachträgliche Montage von Zusatzkomponenten und Leuchten
- Scheinwerfereinstellung
  - Novellierte Richtlinie für die Überprüfung bei der HU
  - Grundlagen am Scheinwerfereinstellgerät
  - Beispiele für eine Grundeinstellung nach Herstellerangaben
- Innovationen
  - Intelligente Systeme
  - LED Scheinwerfer
  - Matrix-Scheinwerfersysteme

- Ausblick und Möglichkeiten für moderne Kraftfahrzeuge

## Weitere Informationen

Veranstalter:

HELLA GmbH & Co KGaA

Ansprechpartner:

Hella Gutmann Solutions GmbH Standort Lippstadt Overhagener Weg 235 59597 Erwitte

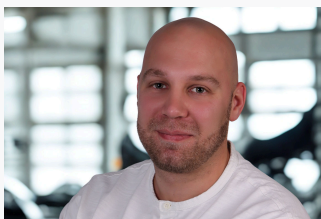
Bei Interesse schicken Sie uns gerne eine E-Mail.



Ihr Trainer

### **Guido Wawrinec**

Guido ist seit über 30 Jahren in der Automobilbranche tätig und verfügt über mehr als 10 Jahre Erfahrung als Trainer. Seine praxisorientierten Schulungen kombinieren technisches Know-how mit einem umfassenden Verständnis für die Herausforderungen im Werkstattalltag.



Ihr Trainer

### **Björn Schnatmann**

Björn bringt über 20 Jahre Erfahrung in der Automobilbranche mit und ist seit mehr als 8 Jahren als Trainer tätig. Seine Schulungen zeichnen sich durch eine klare Struktur, technische Tiefe und eine hohe Praxisrelevanz aus. Mit viel Engagement und einem feinen Gespür für die Herausforderungen im Werkstattalltag vermittelt er komplexe Inhalte verständlich und nachhaltig.