

# LED Tagfahrleuchten 2PT 980 680-101 bis - 861 mit vereinfachter Montage | HELLA

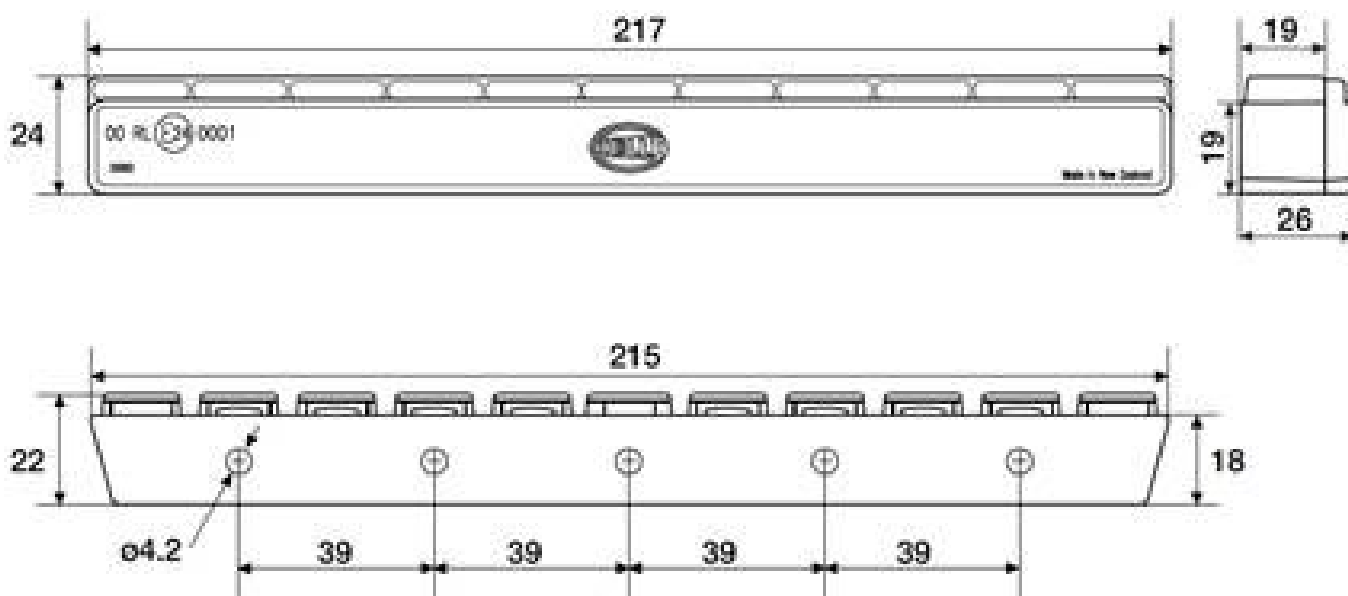
## Allgemeine Hinweise

Das Thema Tagfahrlicht gewinnt in Europa und darüber hinaus immer mehr an Bedeutung. Verkehrsminister, Automobilclubs und Kraftfahrer haben die deutlichen Vorteile dieser Leuchten für die Sicherheit erkannt. Ab Februar 2011 müssen alle Neuwagen (Nutzfahrzeuge ab Mitte 2012) werkseitig mit speziellen Tagfahrleuchten ausgerüstet werden. Da große Autobauer ihre Fahrzeuge heute standardmäßig mit Tagfahrleuchten bestücken, steigt die Motivation, sein Fahrzeug mit dieser zukunfts-orientierten Technik auszustatten.



## Aufbau und Funktion

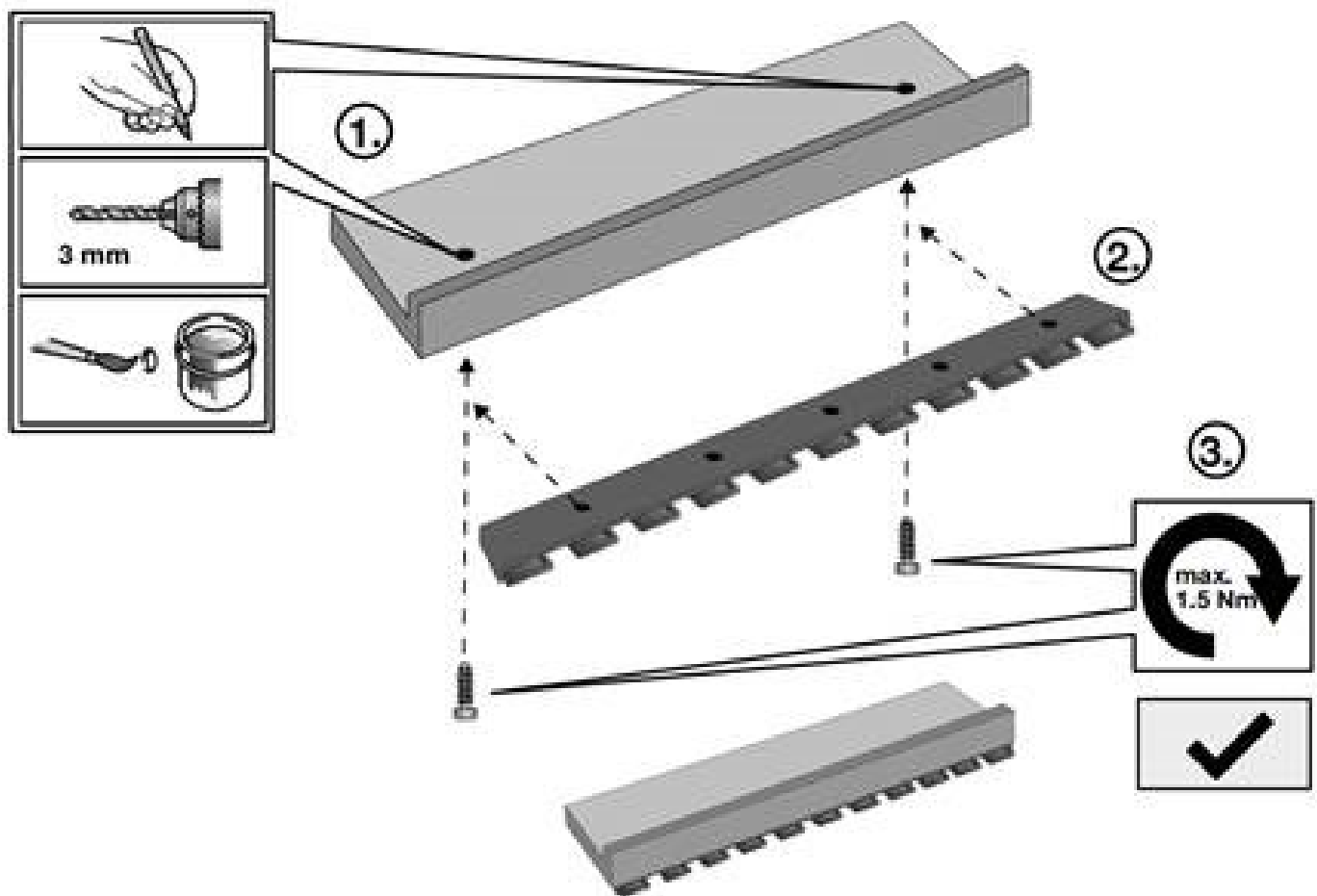
Diese Tagfahrleuchte zeichnet sich durch Ihre geringen Abmaße betr. der Höhe und Tiefe aus (s. Abb.).



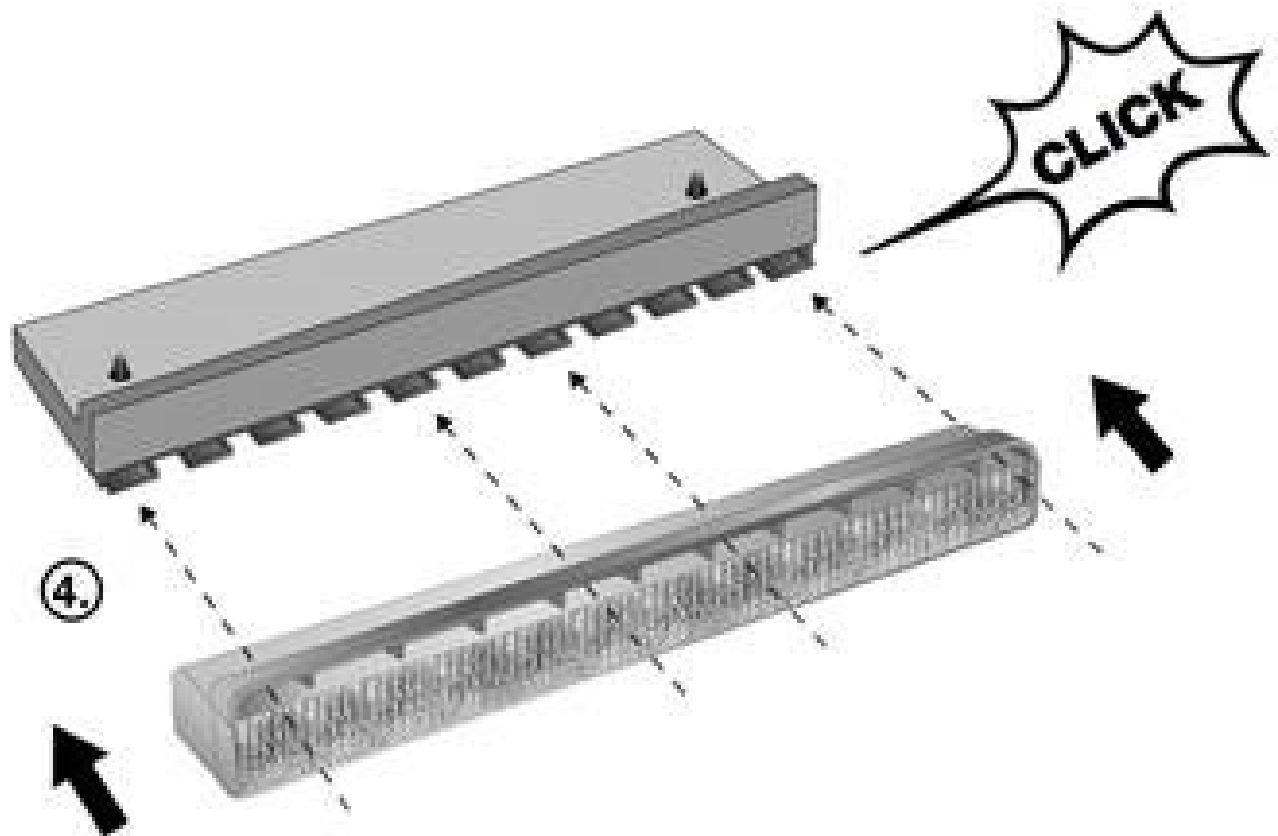
Als Lichtquelle dienen 12 LEDs mit einer Stromaufnahme von 2 Watt pro Leuchte. Diese funktionieren in der Regel über die gesamte Lebensdauer des Fahrzeugs. Die LEDs sind feste Bestandteile der Leuchten und brauchen somit nicht ausgewechselt zu werden. 12 Präzisionsoptiken verteilen das von den LEDs ausgestrahlte Licht entsprechend der gesetzlichen Vorgaben. Die Lichtscheibe aus durchsichtigem Nylon in der Schweizer Grilamid®-Technik bietet hohe Stoßfestigkeit und ist resistent gegen UV-Strahlung und Chemikalien.

## Montage im Fahrzeug

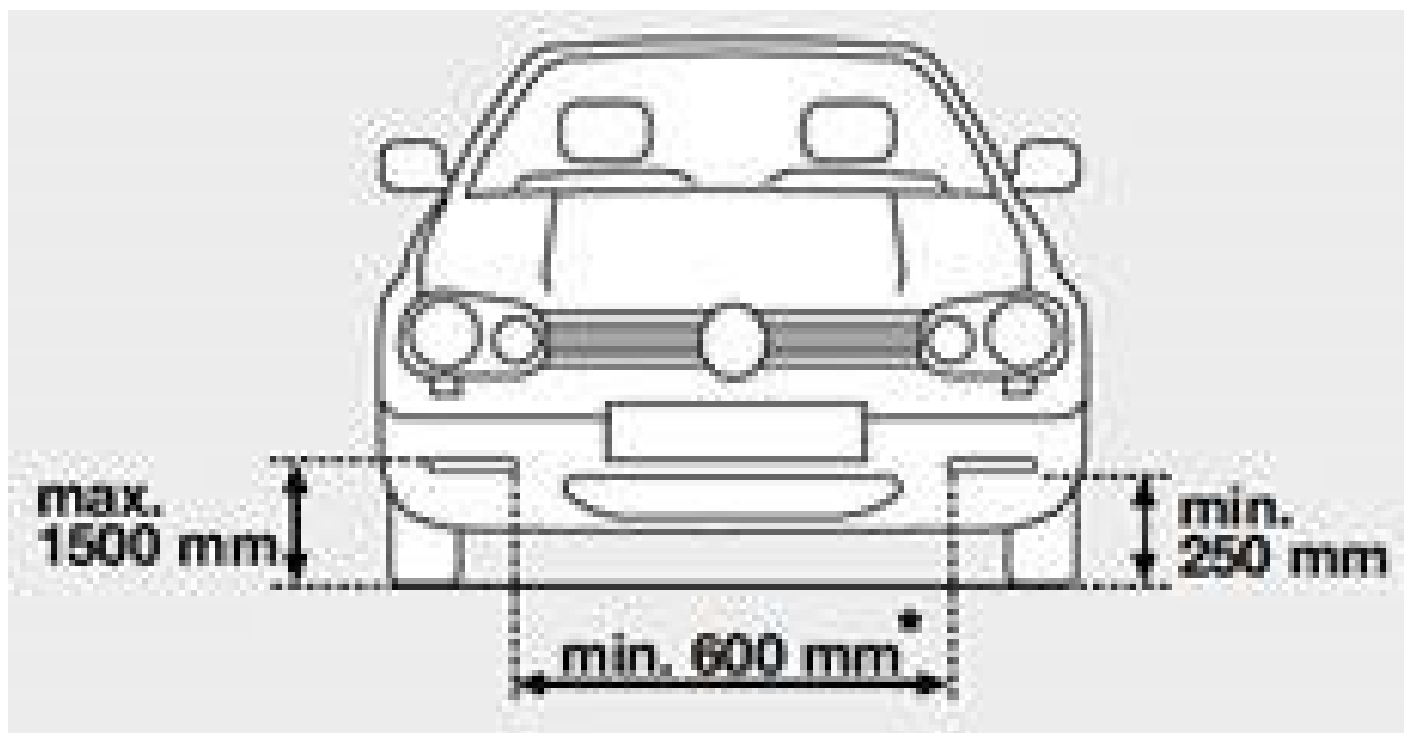
Bei der Entwicklung dieser Tagfahrleuchten wurde der Fokus auf eine einfache und unkomplizierte Montage gelegt. Hierzu werden die Befestigungsleisten mit jeweils 2 Schrauben an geeigneten Stellen (z.B. Lüftungsgitter) am Fahrzeug montiert. Je nach Fahrzeugfront müssen die Aussparungen für die Leuchten passend angefertigt werden.



Anschließend werden die Leuchten in die Befestigungs-leisten eingerastet.

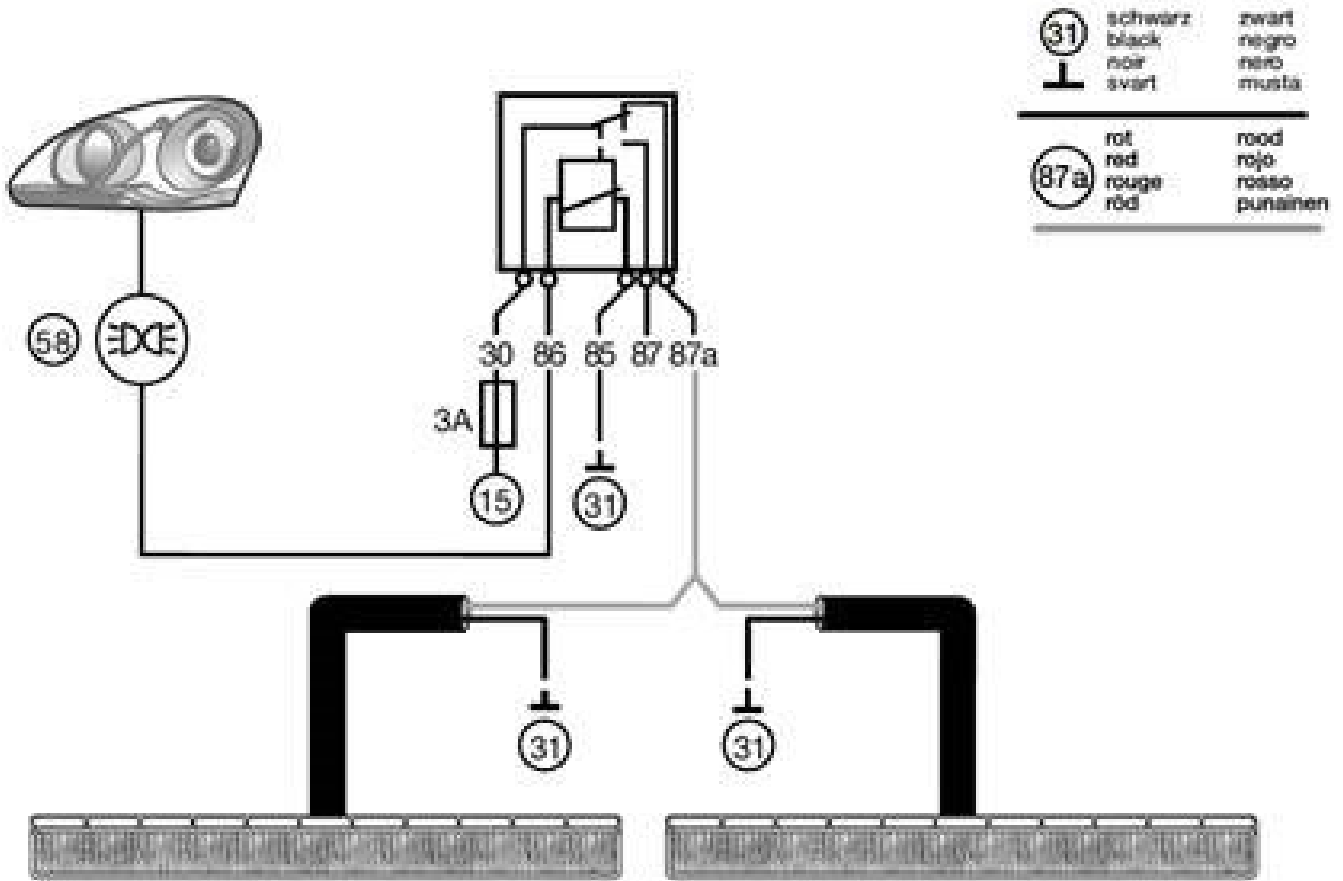


- Bei Fahrzeugen mit einer Breite von  $< 1300\text{mm}$  muss der Abstand min.  $400\text{mm}$  betragen.



# Elektrischer Anschluss

Der Anschluss erfolgt über die Klemmen 15 (Zündungs-Plus), Klemme 58 (Positionslicht) und Klemme 31 (Masse). Da die Leuchten keine eigene Ansteuerungselektronik besitzen, wird ein Wechsler-Relais für die korrekte Funktionsweise benötigt.



## ⓘ Wichtiger Sicherheitshinweis

Die folgenden technischen Informationen und Tipps für die Praxis wurden von HELLA zusammengestellt, um Kfz-Werkstätten bei ihrer täglichen Arbeit professionell zu unterstützen. Die hier auf dieser Website verfügbaren Informationen dürfen nur von entsprechend geschultem Fachpersonal verwendet werden.

Der Nachdruck, die Verbreitung, die Vervielfältigung, die Verwertung in jeglicher Form und die Weitergabe des Inhalts dieses Dokuments, auch auszugsweise, ist ohne unsere ausdrückliche schriftliche Zustimmung und Quellenangabe untersagt. Die schematischen Darstellungen, Abbildungen und Beschreibungen dienen der Erläuterung und Darstellung des Dokumenttextes und können nicht als Grundlage für die Installation oder Gestaltung verwendet werden. Alle Rechte vorbehalten.