



Generatorfreilauf wechseln - Vorgehensweise

Datenblatt

Ersatzteil

Generatorfreilauf

Artikelnummern

9XU 358 038-xxx 9XU 358 039-xxx

Montagehinweis

Empfohlene Vorgehensweise Generatorfreilauf wechseln

Wichtiger Sicherheitshinweis

Vorgehensweise beim Austausch des Generatorfreilaufs

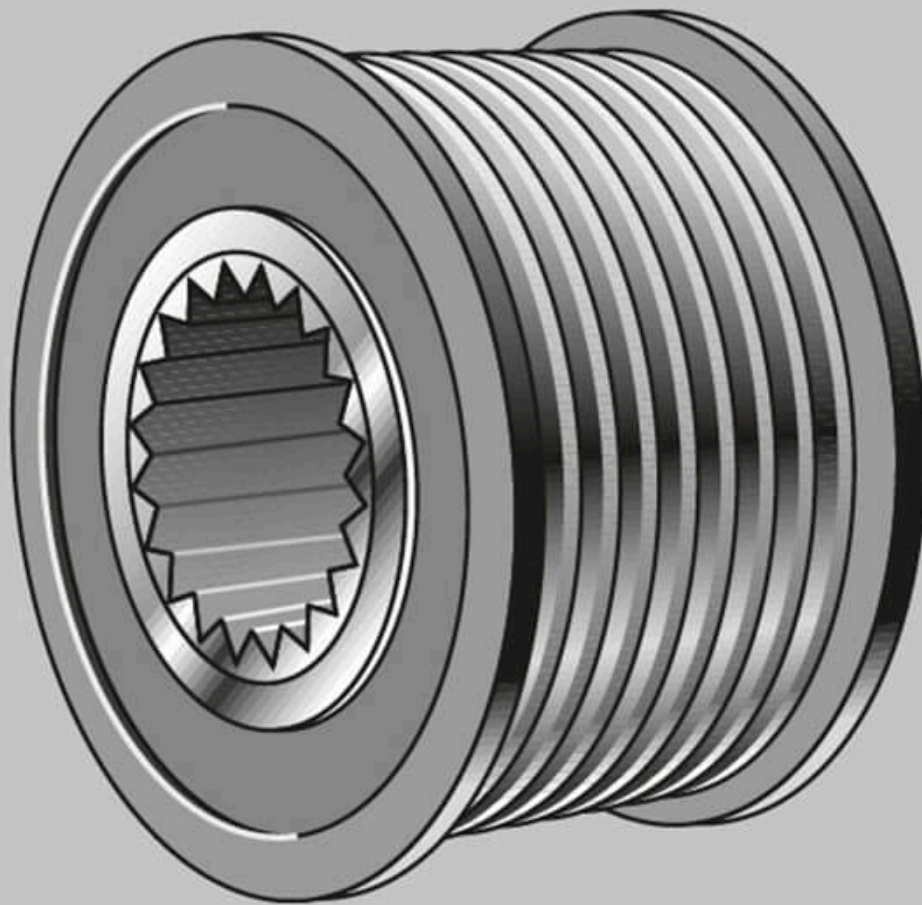
Wir empfehlen folgende Vorgehensweise - Freilaufriemenscheiben am Generator

- Motor abstellen
- Zündschlüssel abziehen
- Keilrippenriemen ausbauen
- Abdeckkappe am Generatorfreilauf entfernen
- Freilaufriemenscheibe fixieren
- Montagewerkzeug einsetzen
- Montagewerkzeug drehen
- Generatorfreilauf lösen und abnehmen
- Neuen Generatorfreilauf montieren und festziehen (Anzugsdrehmoment 80 +/- 5 Nm)
- Abdeckkappe und Keilrippenriemen montieren
- Funktionsprüfung durchführen

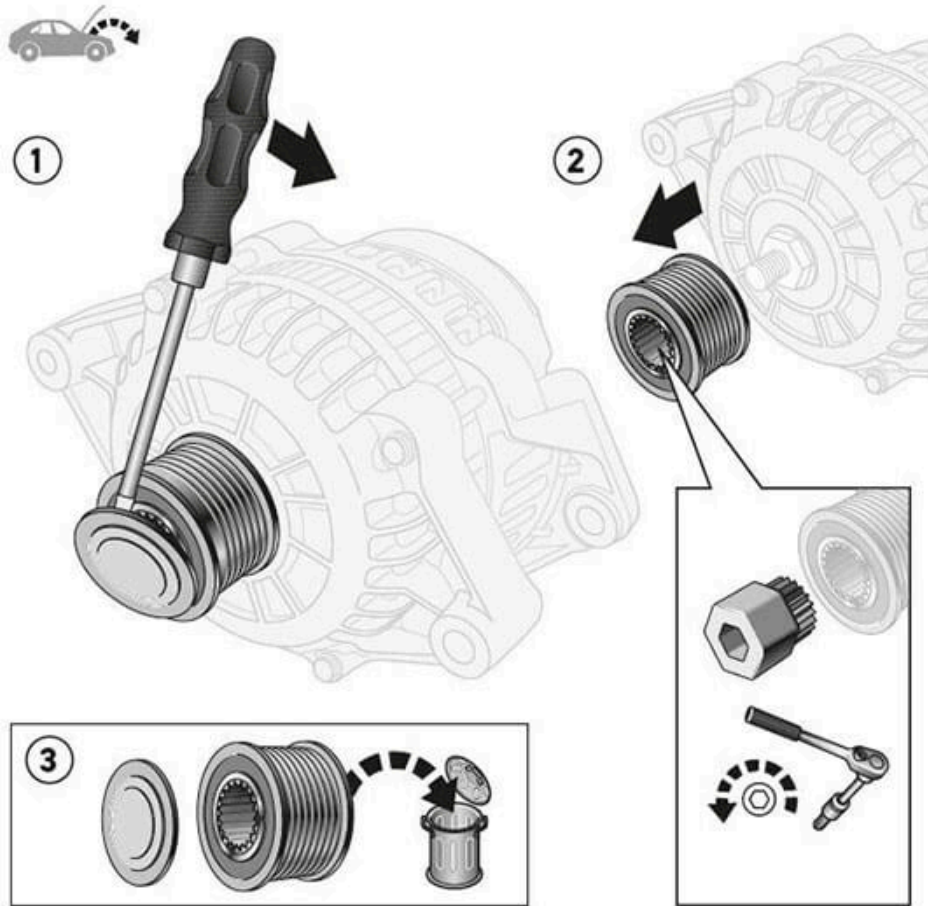
ⓘ Montagehinweise!

Bitte beachten Sie die Aus- und Einbauhinweise des jeweiligen Fahrzeugherstellers.

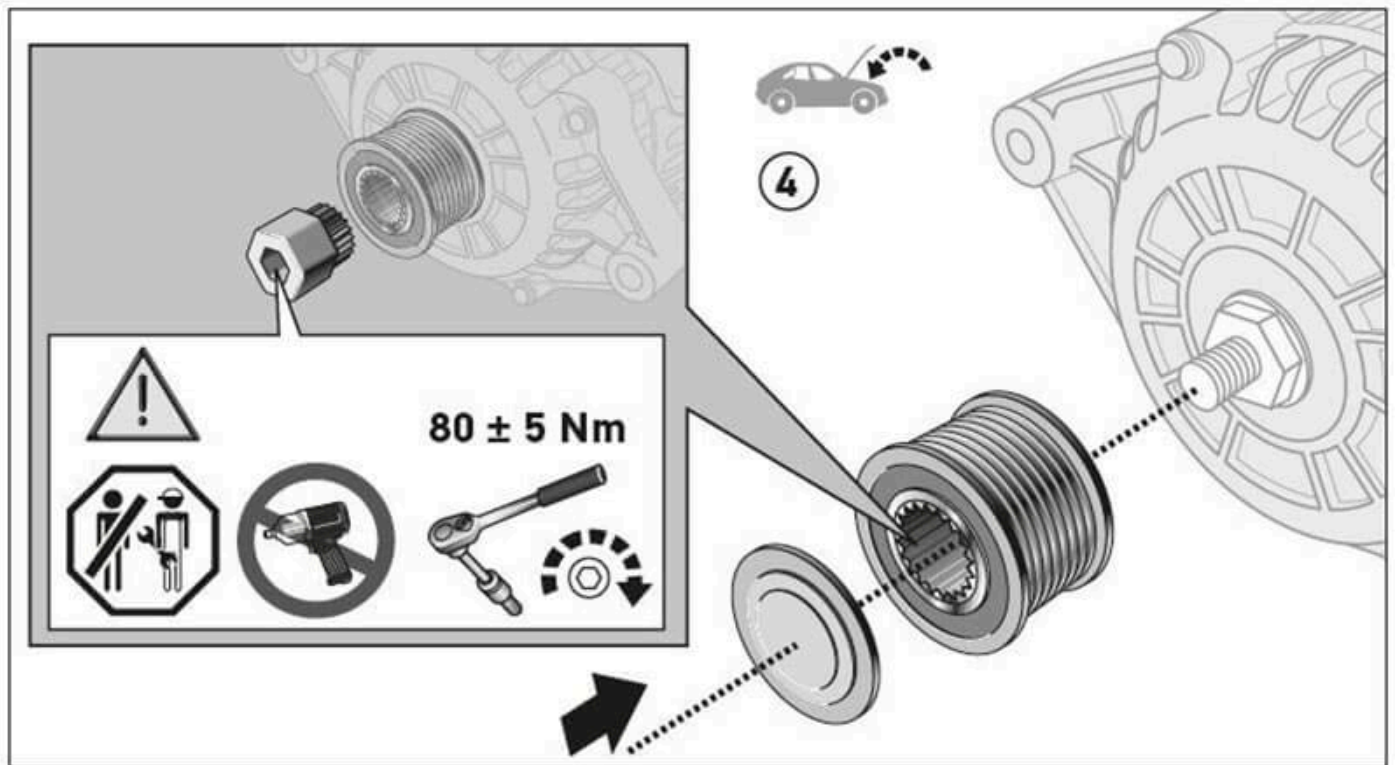
- Die Montage darf nur durch eine geschulte Fachkraft erfolgen
- Anzugsdrehmomente beachten
- Keine Druckluftwerkzeuge verwenden



<p>Freilaufriemenscheibe am Generator</p>



<p>Montagehinweis Freilaufriemenscheibe-Generator bildliche Darstellung 1</p>



<p>Montagehinweis Freilaufriemenscheibe-Generator bildliche Darstellung 2</p>

Nachdruck, Weitergabe, Vervielfältigung, Verwertung in jeglicher Form und Mitteilung dieses Dokumenteninhaltes, auch auszugsweise, ist nur mit unserer Ausdrücklichen schriftlichen Genehmigung und mit Quellenangabe gestattet. Schematische Darstellungen, Bilder und Beschreibungen dienen nur zur Erklärung und Darstellung des Dokumententextes und können nicht als Grundlage für Einbau oder Konstruktion verwendet werden. Alle Rechte vorbehalten.