

Skoda Fabia II - Funktionsausfall; Seitliche Blinkleuchte | HELLA

Skoda

Skoda Fabia II

Bj.: 2007 - 2014

Funktionsausfall; Seitliche Blinkleuchte

Wird beim o.g. Fahrzeug (Abb. 1) der Funktionsausfall der seitlichen Blinkleuchte (Abb. 2) bemängelt, kann als Ursache eine defekte Anschlussleitung sein.

Durch eine nicht fachgerechte Kabelverlegung (Abb. 3) kann sich das Anschlusskabel-, Isolierung während des Fahrbetriebs durch Erschütterungen, Vibrationen etc. an der scharfkantigen Karosserie bzw. Falzkante durchscheuern, bis hin zum Kabelbruch/ Kurzschluss.

Zusammenbau in umgekehrter Reihenfolge.



Abb. 1

Abb. 1



Abb. 2

Abb. 2

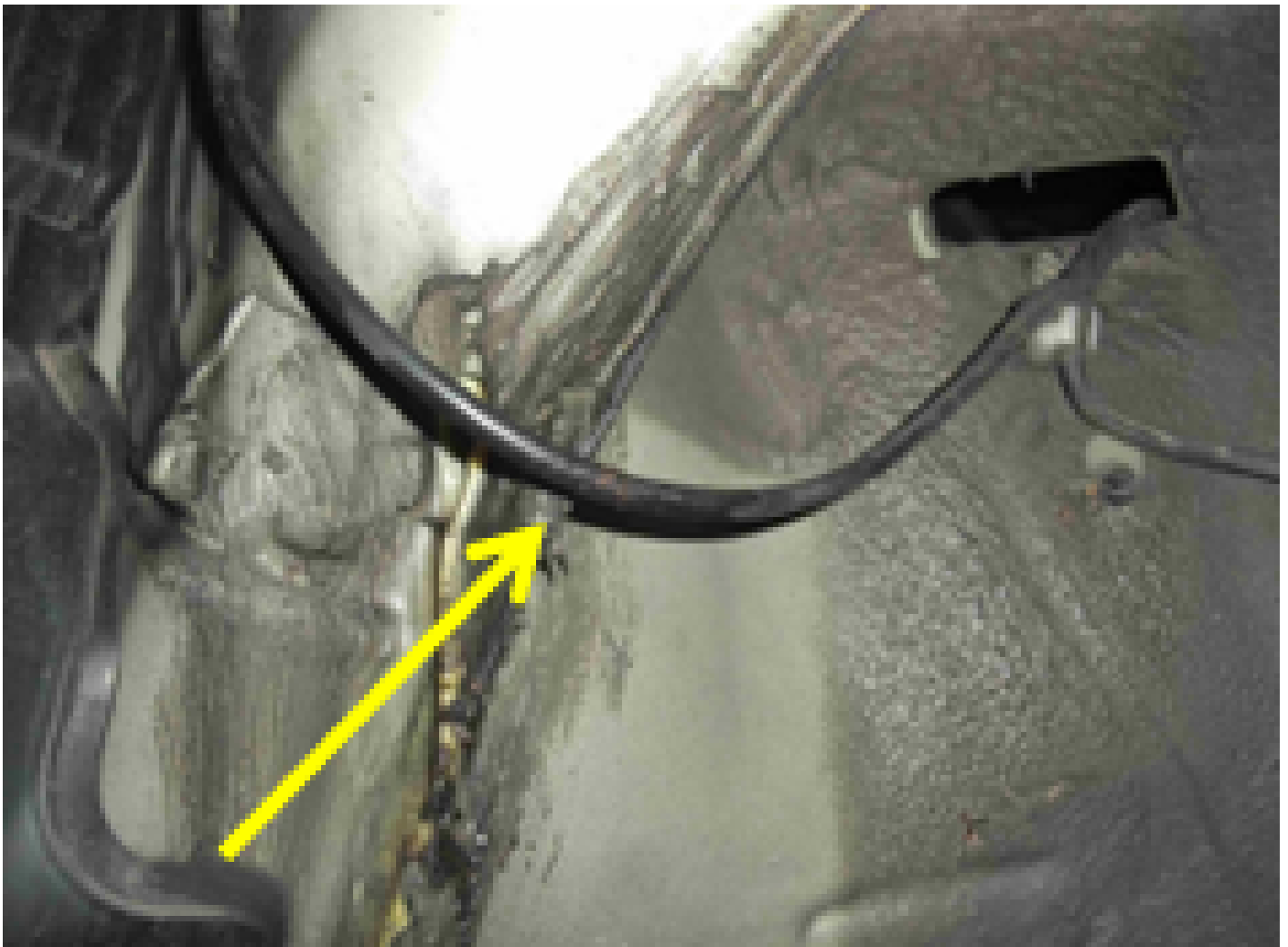


Abb.3

- Zur Fehleranalyse das Rad und die Radkastenverkleidung demontieren Das defekte Kabel ordnungsgemäß Instandsetzen. Anschließend eine korrekte Kabelverlegung gewährleisten (Kantenschutz).
- Sicherung überprüfen, ggf. erneuern.

Funktionsprüfung durchführen (Abb. 4).

Zusammenbau in umgekehrter Reihenfolge.



Funktionsprüfung durchführen (Abb. 4)