

# Courroies dentées - / Kits de pompes à liquide de refroidissement | HELLA

## Généralités

En cas de changement de la courroie dentée, toutes les composantes de la commande par courroie doivent aussi être remplacées. Pour cela, Hella vous propose des kits complets (figure 1) comprenant la pompe à eau, la courroie dentée et, en cas de besoin, des galets tendeurs, de renvoi et de guidage, des amortisseurs et des joints d'étanchéité. Ceci permet d'éviter une longue recherche pour des pièces détachées. Le changement complet de toutes les pièces fournit la meilleure protection possible contre des réparations successives et des pertes d'assurance. Toutes les pièces sont adaptées les unes aux autres de façon optimale et correspondent aux exigences de qualité élevées de Hella.



Figure 1

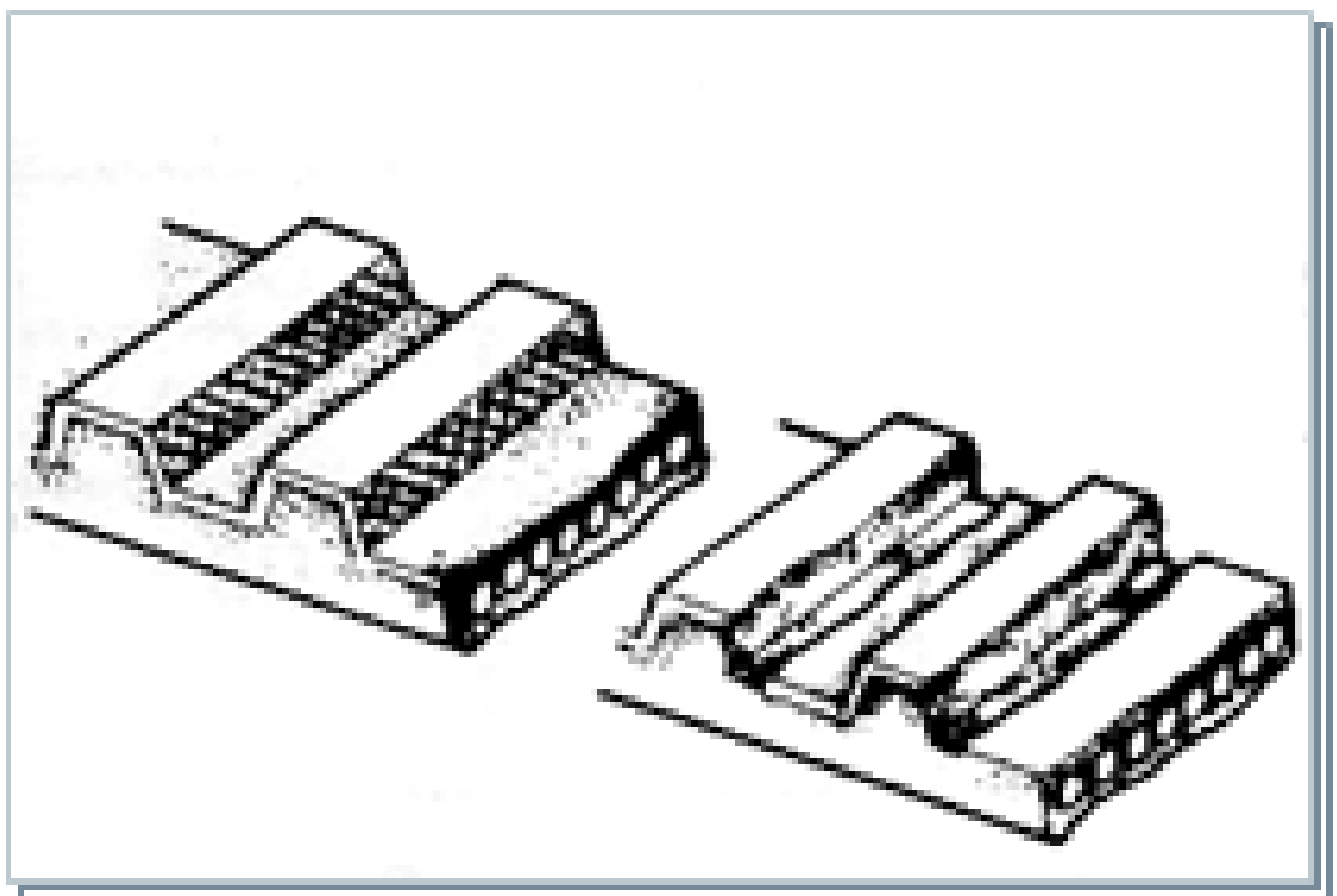
**Figure 1**



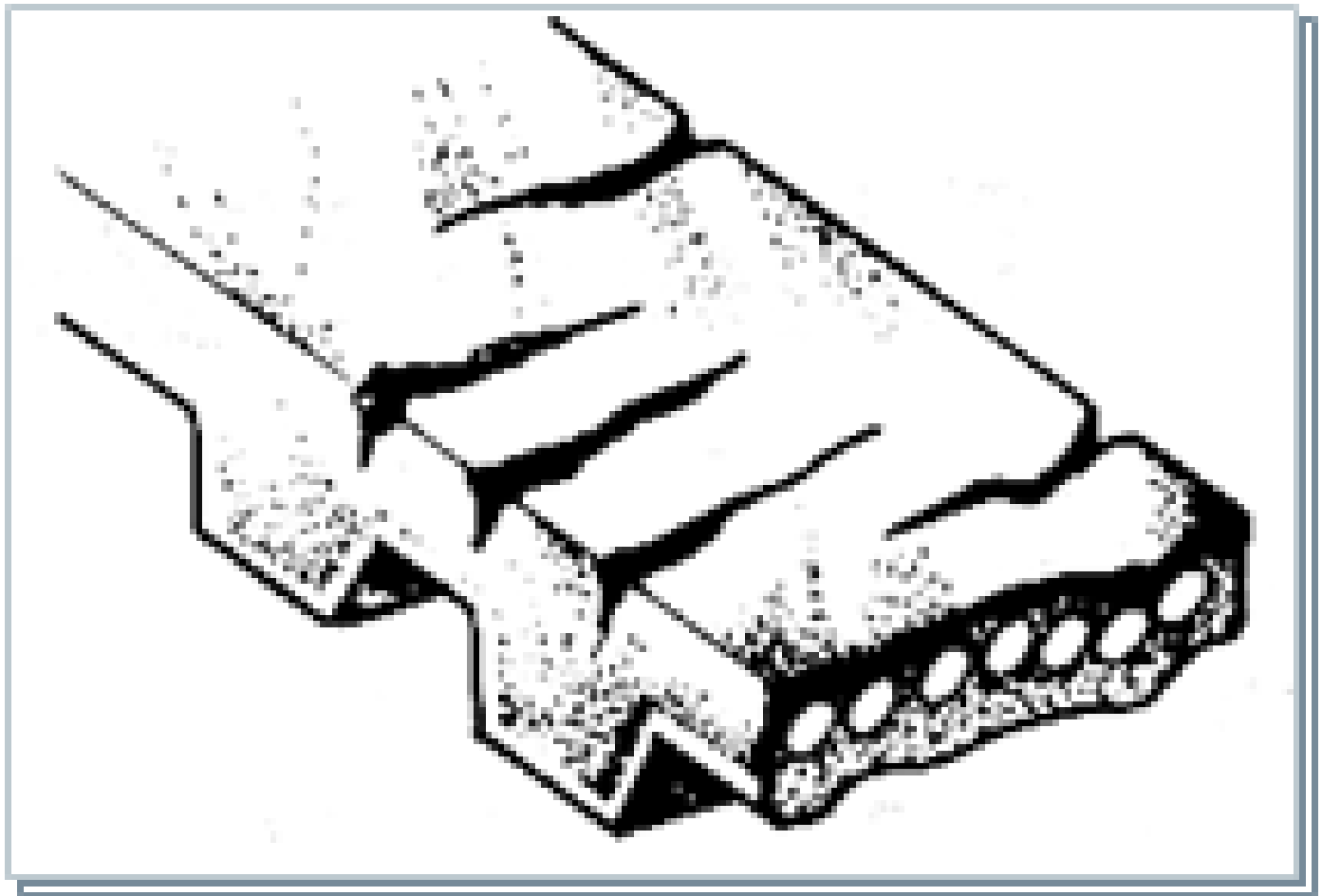
Figure 2

Dans de nombreux véhicules, l'actionnement de la pompe à liquide de refroidissement (Figure 2, Pos. A) et d'autres auxiliaires est aussi réalisé par une courroie dentée. Différents types de galets de guidage et de tension sont responsables de la tension et du guidage de la courroie. La transmission d'énergie réelle de la courroie est réalisée par une barre de traction intégrée, qui est habituellement composée de fibres d'aramide ou optiques. Afin de protéger les dents en élastomère contre l'usure, l'intérieur de la courroie est en tissu résistant à l'abrasion.

Pour les formes spéciales, des dents sont fixées à l'intérieur et à l'extérieur de la courroie.



Drawing 1



Drawing 2

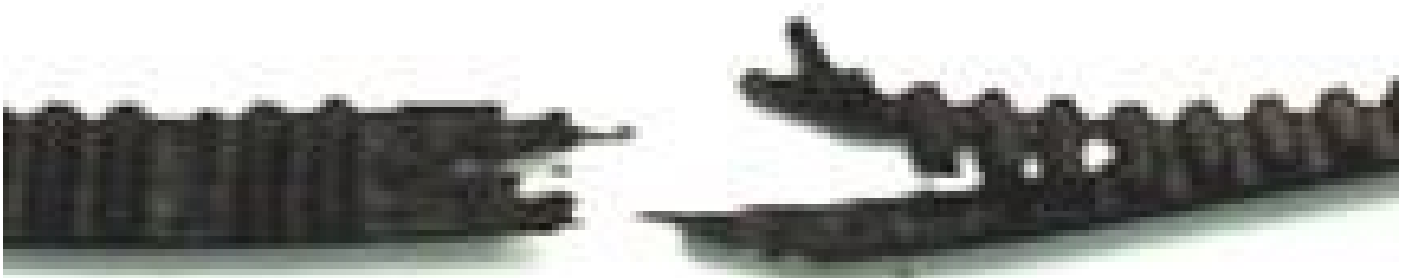


Figure 3

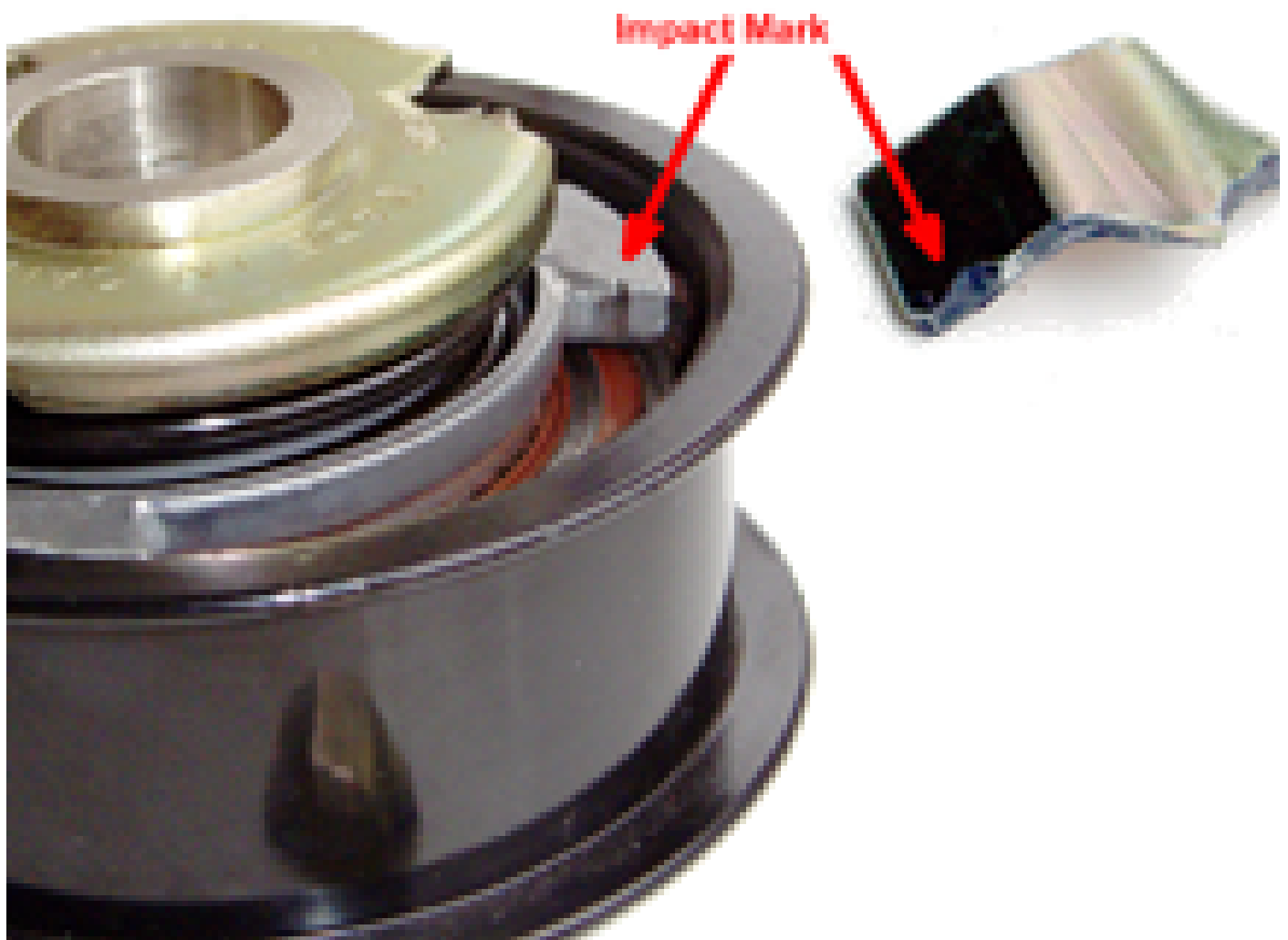


Figure 4

## Signes de dégâts et leurs causes possibles:

Dents endommagées (illustration 1) :

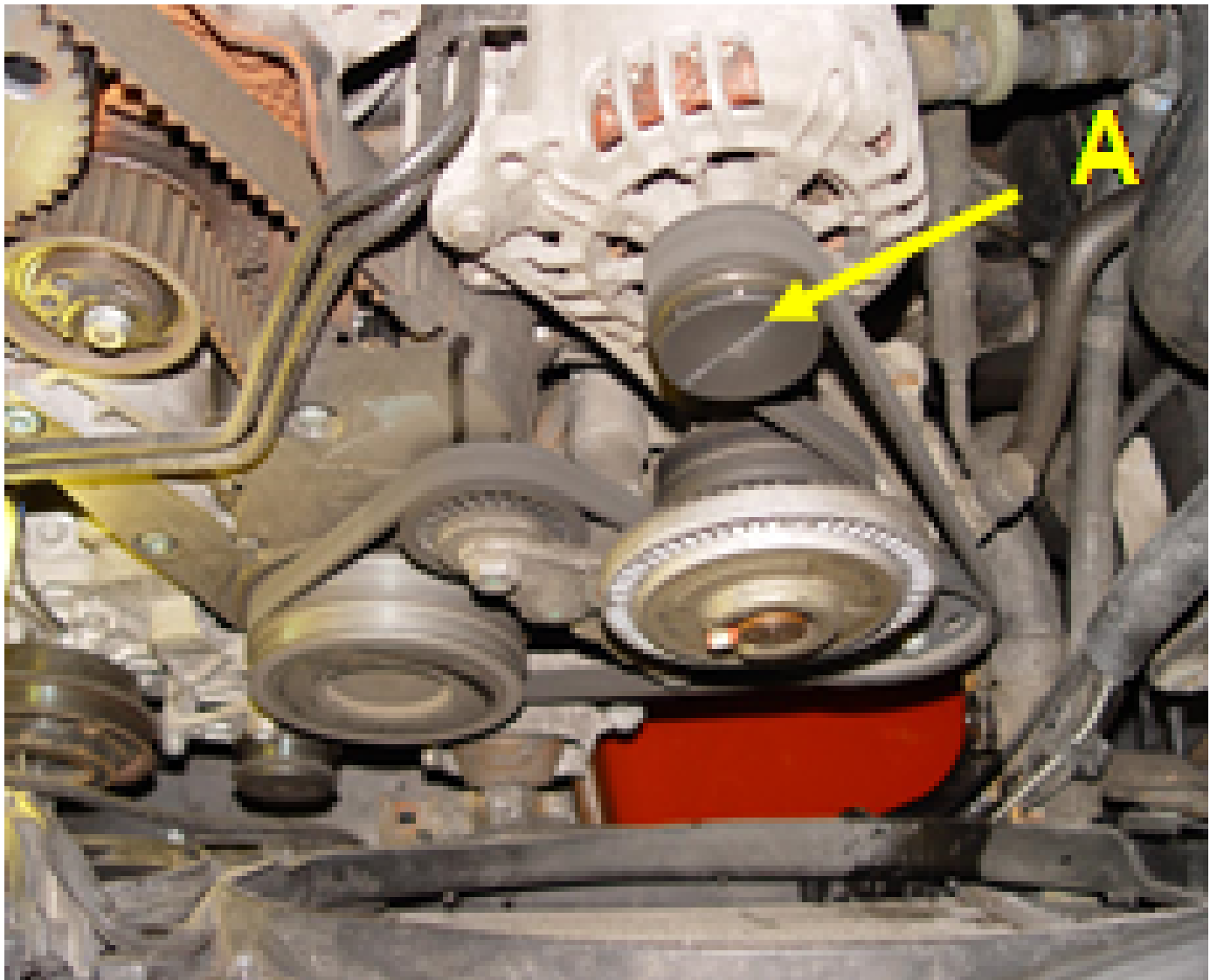


Figure 5



Figure 6

### **Important safety note**

The following technical information and tips for practical use have been set up by HELLA in order to offer professional support to automotive workshops in their daily work. The information available here on this website is only to be used by appropriately trained specialist staff.

The reprinting, distribution, reproduction, exploitation in any form and disclosure of the contents of this document, even in part, is prohibited without our express written approval and indication of the source. The schematic illustrations, figures and descriptions are for explanation and presentation of the document text and cannot be used as a basis for installation or design. All rights reserved.