



# Mazda CX5 (KE) - test du frein de stationnement électromécanique

## Fiche technique

Constructeur	Mazda
Modèle de véhicule	CX5 (KE)
Année-modèle	2011 - 2017
Symptôme	Test du frein de stationnement électromécanique sur le banc d'essai de freinage



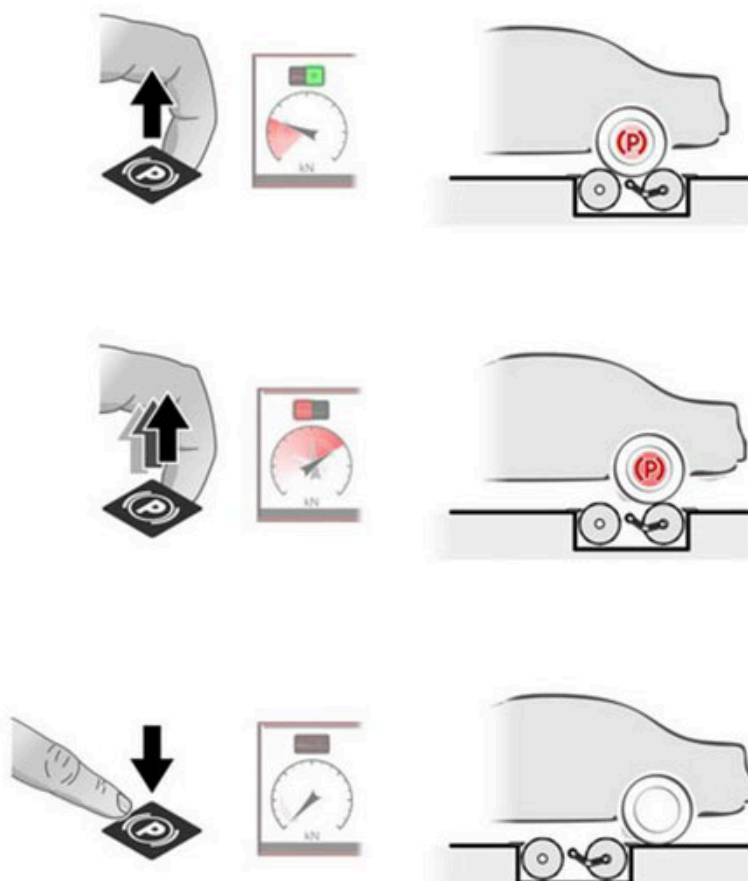
## Comment tester le frein de stationnement électromécanique sur le banc d'essai de freinage sur un Mazda CX5 (KE)

Les véhicules équipés d'un frein de stationnement électromécanique peuvent être testés sur un banc d'essai de freinage à rouleaux comme suit.

- Préparer et mettre en marche le banc d'essai de freinage conformément aux instructions du fabricant
- Conduire le véhicule avec les roues arrière sur le banc d'essai de freinage
- Mettre le levier de vitesses en «Position neutre».
- Le banc d'essai à rouleaux démarre automatiquement. Vitesse de rotation des roues avant: 0km/h. Vitesse de rotation des roues arrière 3 à 6km/h.
- Le calculateur du frein de stationnement électromécanique détecte la situation et active automatiquement le mode de test.
- Pendant le test, le voyant du frein de stationnement électromécanique est allumé dans le combiné d'instruments.

- Appuyer ensuite plusieurs fois de suite sur la touche du frein de stationnement électromécanique (tirer). Chaque actionnement augmente la force de freinage au niveau du frein de roue.
- Lorsque la force de freinage maximale est atteinte, les rouleaux d'entraînement du banc d'essai s'arrêtent et les résultats de mesure peuvent être lus sur les affichages.
- Pour desserrer à nouveau le frein de stationnement, actionner à nouveau (appuyer sur) le contacteur.

Remarque : en aucun cas, n'actionner la pédale d'accélérateur et la pédale de frein pendant l'essai au banc



### **❗ Consigne de réparation**

La procédure est identique pour les véhicules à quatre roues motrices. Il est recommandé de faire effectuer les travaux de réparation et d'entretien sur le système de freinage uniquement par un automobiliste spécialisé ! À cet égard, respecter impérativement les consignes de maintenance et de réparation du constructeur automobile !

