

INFORMACIÓN DE PRODUCTO

Estabilizador de tensión DC/DC

- Para sistemas de 12 V
- Potencia de salida 200 – 400 W
- Estabilizador de sistemas para breves caídas de tensión

CARACTERÍSTICAS DEL PRODUCTO

Función

Los convertidores DC/DC también se conocen como estabilizadores de tensión. Se encargan de mantener estable la tensión de salida hacia el subsistema eléctrico en caso de que se produzca una breve caída de tensión (p.ej. al arrancar el motor, en los sistemas Start/Stop).

Ello afecta básicamente a los elementos de la red de a bordo que el conductor es capaz de percibir y que no son relevantes para la seguridad. Entre ellos están la radio y el navegador (sistemas de información y entretenimiento), diversos terminales (p.ej. en vehículos agrícolas y de construcción) y sistemas de información (p.ej. en autocares).

Estructura y funcionamiento

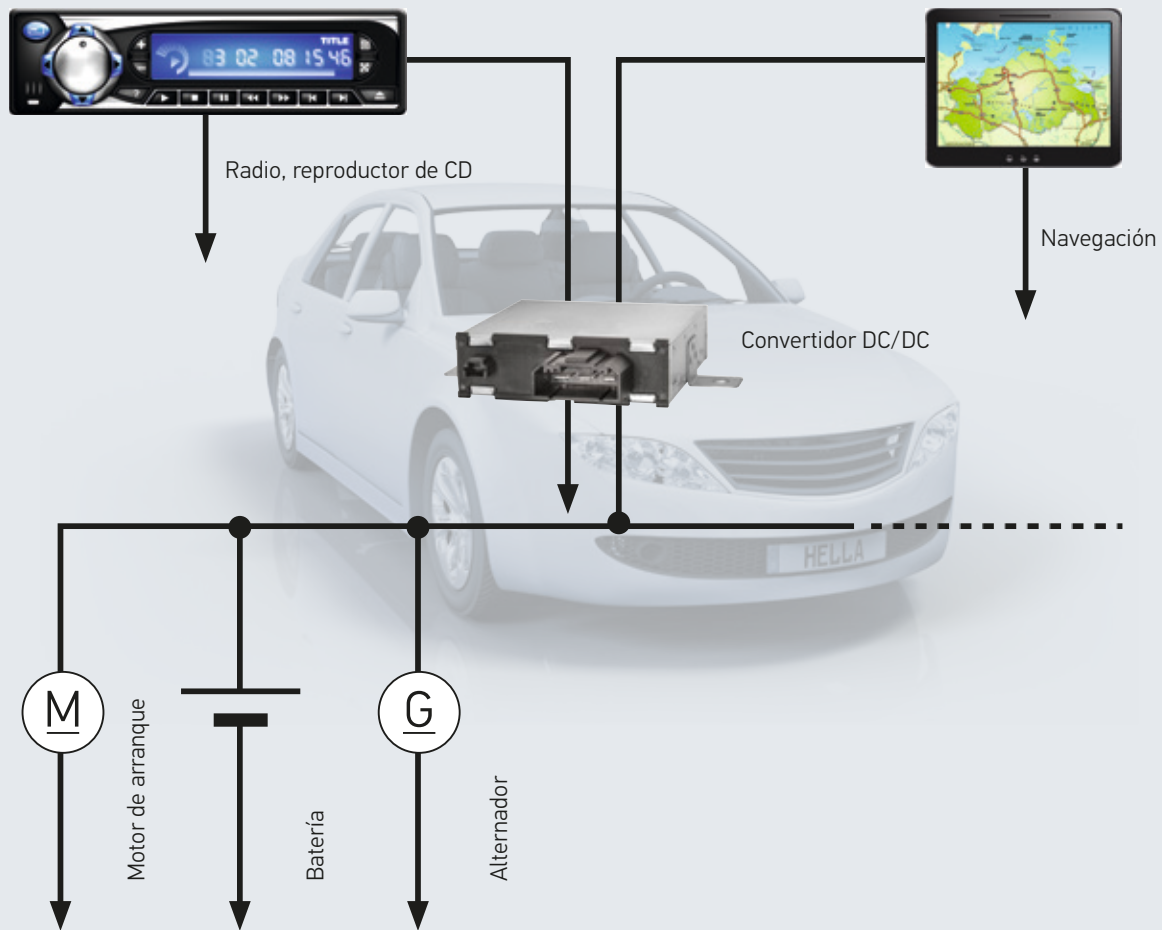
Los estabilizadores de tensión también se activan con el encendido. Mientras no se necesite una estabilización, el subsistema de la red de a bordo está conectado con el sistema principal a través de un cable de baja resistencia óhmica.

La caída de tensión al arrancar el motor queda señalizada por medio del indicador de encendido. De este modo, el subsistema y la red principal se desacoplan entre sí y se produce la estabilización.

Como opción, el dispositivo puede ir equipado con una interfaz de diagnóstico LIN.

FUNCIONAMIENTO

Los estabilizadores de tensión se conectan entre el suministro de tensión de la red de a bordo y la red de a bordo (parcial) que deba estabilizarse. La activación de la estabilización se produce en cuanto está disponible la información de encendido del motor de arranque (borne 50). La estabilización (modo boost) se reduce a 5 segundos.



INFORMACIÓN TÉCNICA

Datos técnicos – 200 W

Temperatura de servicio	de -40°C a +85°C (de -40°C a -20°C en modo bypass)
Tensión de suministro	de + 6,0 V a + 18 V
Rango de estabilización	de + 6,0 V a + 12 V
Tensión de salida	(modo boost) 12 V +/- 0.5 V Tensión de ondulación < 200 mV
Potencia	200 W
Temperatura de almacenamiento	de -40°C a +105°C
Refrigeración	Convección
Peso	aprox. 370 g
Base de enchufe ¹⁾	156333-1
Corriente de salida	17 A
Grado de efectividad	Modo boost 85 % @ U > 8 V modo bypass > 99 %
Clase de protección	IP 5K0

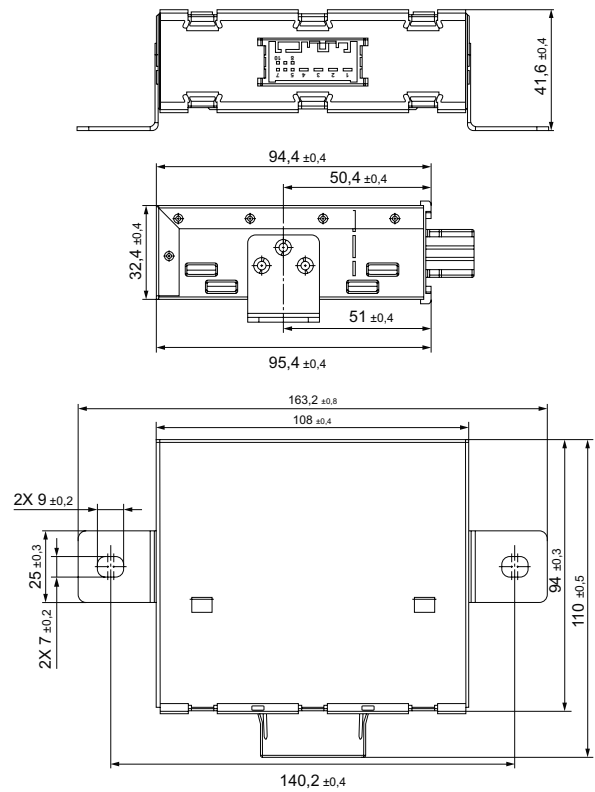
¹⁾ Este accesorio no se incluye en el suministro.
Puede adquirirse en TE Connectivity.

Datos técnicos – 400 W

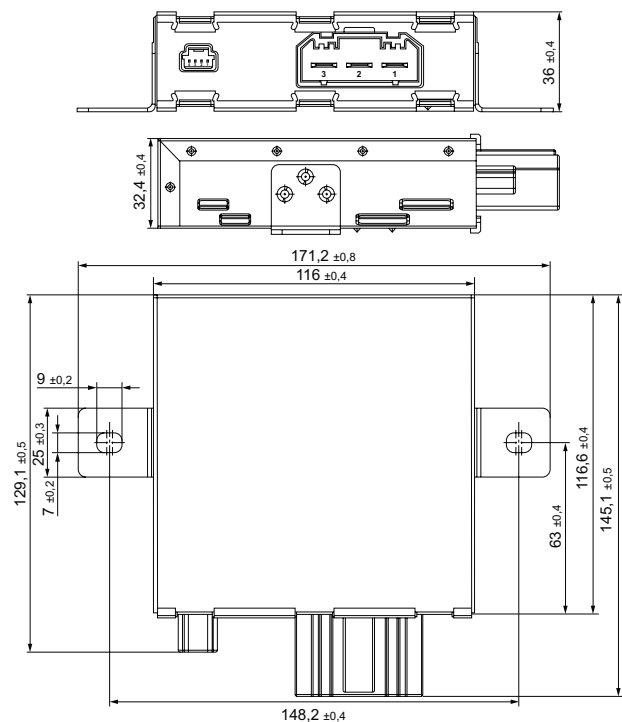
Temperatura de servicio	de -40°C a +85°C (de -40°C a -20°C en modo bypass)
Tensión de suministro	de + 6,0 V a + 18 V
Rango de estabilización	de + 6,0 V a + 12 V
Tensión de salida	(modo boost) 12 V +/- 0.5 V Tensión de ondulación < 200 mV
Potencia	400 W
Temperatura de almacenamiento	de -40°C a +105°C
Refrigeración	Convección
Peso	aprox. 370 g
Base de enchufe ¹⁾	Base de enchufe 1: 1473672-1 Base de enchufe 2: 1897519-1
Corriente de salida	34 A
Grado de efectividad	Modo boost 85 % @ U > 8 V modo bypass > 99 %
Clase de protección	IP 5K0

¹⁾ Este accesorio no se incluye en el suministro.
Puede adquirirse en TE Connectivity.

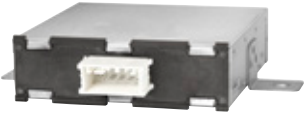

Dimensiones



Dimensiones



VISIÓN GENERAL DEL PROGRAMA

Imagen del producto	Descripción	Potencia	Referencia
	Estabilizador de tensión DC/DC	200 W	bajo pedido
	Estabilizador de tensión DC/DC	400 W	8ES 312 331-101