



S O L U T I O N S

## Serie SEG



**CENTRAFARI PROFESSIONALI  
PER VEDERE CHIARO**

**GUTMANN**  
SOLUTIONS

I centrafari della serie SEG IV e SEG V danno un aspetto splendido a tutti i sistemi di fari moderni.

# TI GUARDO NEGLI OCCHI, PICCOLA.

**Fari non correttamente allineati mettono in pericolo la sicurezza degli utenti della strada. L'esperienza delle officine documenta che ogni terzo veicolo presenta dei difetti di illuminazione. Da fari non correttamente regolati a veicoli che camminano quasi ciecamente, c'è di tutto e di più, e le officine hanno tanto da fare per rimettere in sicurezza il traffico stradale. L'unica cosa positiva di questa situazione: le officine hanno l'opportunità di incrementare un potenziale aggiuntivo in termini di fatturato.**

Con la serie SEG, Hella Gutmann Solutions propone dei centrafari performanti e professionali dell'ultima generazione. Le diverse varianti di centrafari SEG permettono di controllare e di allineare in modo rapido e preciso anche i sistemi di fari più moderni. Visto che non tutte le officine hanno le stesse esigenze, la serie SEG mette a disposizione diversi modelli di centrafari che si distinguono in funzione delle loro prestazioni. Con altre parole: per ogni esigenza c'è la soluzione appropriata. Ma qualcosa hanno comunque in comune: provvedono ad aumentare la sicurezza sulla strada e illuminano non solo le luci dei fari, ma anche gli occhi dei clienti e del capofficina che potrà incrementare il suo potenziale di fatturato.





Con i centrafari della serie SEG, le officine vanno sul sicuro in quanto i sistemi di regolazione fari accontentano più del dovuto le normative di legge vigenti della specifica materia.

# Ormai è legge

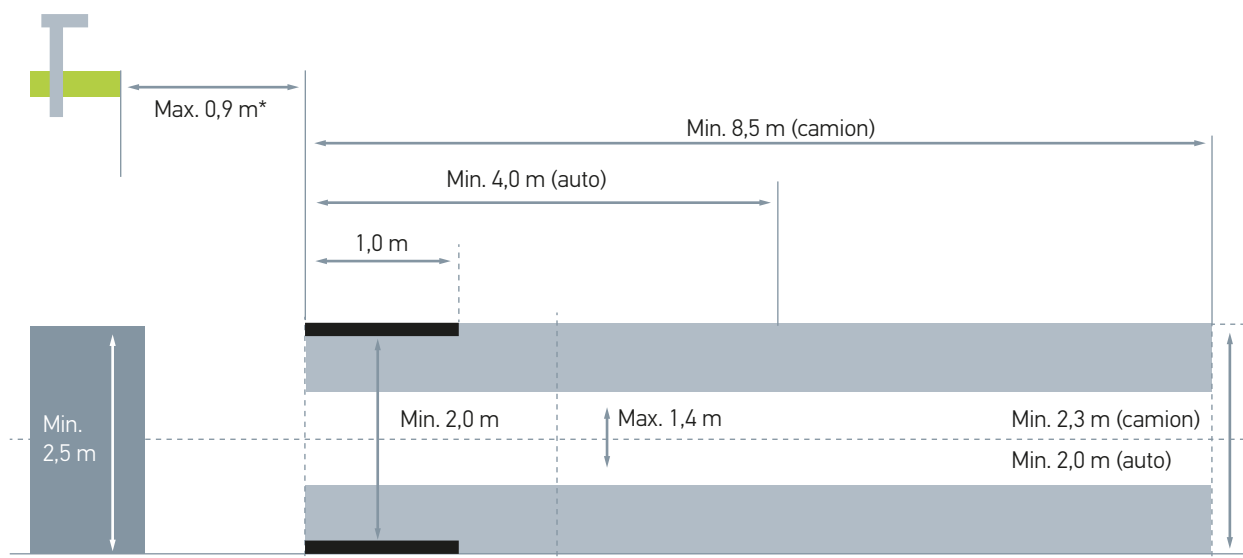
**Per essere all'altezza di soddisfare le richieste di legge per una regolazione precisa ed uniforme dei sistemi di fari, la normativa di controllo dei fari è stata adattata alle richieste tecniche sempre più impegnative. Di seguito sono riportate le innovazioni più importanti:**

- La nuova normativa è in vigore dal 01.01.2015 ed è valida per tutti i sistemi di regolazione fari
- Per i sistemi di regolazione fari già esistenti è previsto un tempo di transizione di 24 mesi
- Sono interessate tutte le officine e centri specializzati autorizzati ad eseguire la revisione auto
- Il centrafari deve disporre di una superficie separata antistante
- Le dimensioni, le posizioni e le denominazioni devono corrispondere ai valori riportati nella grafica 1
- Le inclinazioni possono essere al massimo del 1,5 %
- Le superfici di appoggio devono essere distinte in modo corretto e evidente con segni permanenti resistenti all'usura
- Per quel che riguarda l'asperità della superficie di appoggio, non sono consentite tolleranze eccessive (grafica 2)
- Se il centrafari è in grado di compensare qualche errore di asperità, questa richiesta non è da prendere in considerazione
- Nel caso in cui vengono allestiti nuovi sistemi centrafari, questi devono essere documentati in un verbale di prova
- I sistemi centrafari vengono ispezionati ogni 2 anni. I risultati di tali ispezioni devono essere custoditi per almeno 5 anni

## Requisiti di sistema:

Il centrafari dispone di una superficie separata antistante. Le dimensioni, le posizioni e le denominazioni devono corrispondere a quelle riportate nella seguente grafica (fonte dell'immagine: «Verkehrsdatenblatt »)

Grafica 1

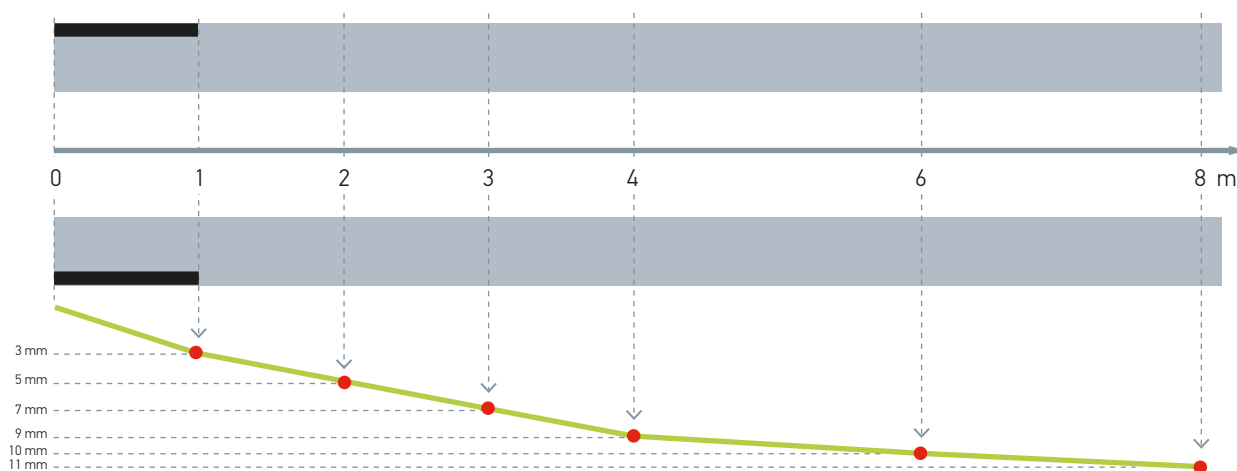


\* In caso di ponte: misura dal bordo di testa.

## Irregolarità della superficie di appoggio del veicolo:

Per quel che riguarda delle possibili irregolarità della superficie di appoggio o delle guide di scorrimento, non sono consentite tolleranze eccessive. Le tolleranze sono illustrate sulla grafica di seguito riportata.

Grafica 2



# SEG V –

## «Sia la luce.» E la luce fu.

### SEG V modificherà la vostra visione

Lo strumento di nuova generazione unisce il sapere e l'esperienza dei specialisti della diagnosi e dei specialisti dell'illuminazione. Lo schermo tattile 8,4" orientato verso l'utente permette di comandare tutte le funzioni del SEG V in modo semplice, intuitivo ed efficace. L'identificazione del veicolo avviene attraverso la «Car History». La telecamera CMOS rileva la distribuzione della luce del faro e la trasmette ad un modulo elettronico di valutazione. Basta un attimo e le informazioni risultanti dall'analisi della distribuzione della luce, insieme all'indicazione di dati specifici sono visualizzati sullo schermo. Prima di iniziare la misura, il software addossato al software di diagnosi mega macs, permette di inserire i dati specifici del veicolo interessato. È anche possibile effettuare dei test rapidi senza l'indicazione di dati. Dopo la realizzazione della misura e grazie all'interfaccia USB, le informazioni protocollate possono essere trasmessi a degli strumenti periferici.

Il centrafari SEG V è un grande aiuto, specialmente quando si tratta dell'aggiustamento di precisione dei moderni sistemi di assistenza abbaglianti adattivi in quanto questi sistemi non presentano i classici limiti chiaro/scuro. Grazie ai dati tecnici auto memorizzati nel centrafari SEG V, il corretto modello di fari è selezionato in un battibaleno, e l'utente avrà a disposizione anche il metodo di regolazione appropriato.

La serie di centrafari SEG V di Hella Gutmann Solutions è la soluzione ottima per chi non è disposto a compromessi in materia di regolazione di fari.





Il SEG V contiene una base di dati ricca di informazioni tecniche specifiche e di algoritmi precisi indispensabili per regolare in modo veloce ed affidabile anche i sistemi di fari più moderni e complessi.



Lo schermo tattile 8,4" del SEG V è orientato verso l'utente assicurando un'ottima ergonomia e un facile l'utilizzo del menù intuitivo.



Per certi modelli di veicoli è raccomandata l'orientamento rispetto all'asse longitudinale. Grazie al CSC Tool, anche questo tipo di regolazione non crea problemi e grattacapi.



# SEG IV\* – quasi già una leggenda

## SEG - Prospettive luminose per veicoli, clienti e officine

Fari di precisione richiedono regolatori di precisione. Per soddisfare questa richiesta e gestire la crescente necessità delle officine per una tecnica robusta e applicabile nella pratica, HELLA concentra il know how e l'esperienza maturata nel corso degli ultimi 50 anni nello sviluppo continuo di moderni strumenti per la regolazione dell'assetto fari.

## Centrafari per tutti i sistemi di fari

Grazie al nuovo graduato sullo schermo di prova, il centrafari SEG IV è in grado di controllare e regolare in modo preciso tutti i sistemi di fari, anche quelli più attuali come fari alogeni, fari allo xeno, fari a led e sistemi dotati di assistente fari abbaglianti attivi (limite chiaro/scuro verticale).

## Preparatevi a qualcosa di grande!

La colonna di costruzione robusta con un campo di regolazione da 250 mm a 1450 mm, rende possibile la regolazione dei fari non solo di veicoli, camion e motociclette, ma anche di veicoli che dispongono di una altezza fari di 1,20 metri, come ad esempio macchine agricole (trattori) e veicoli comunali speciali (macchine operatrici).

## Estremamente preciso

Sempre di più veicoli dispongono di sistemi di assistenza fari abbaglianti. Per questi sistemi sono prescritti controlli e regolazioni speciali che variano in funzione dei singoli costruttori. Grazie al nuovo schermo di prova dei centrafari della serie SEG, anche queste esigenze possono essere affrontate senza problemi. La graduazione dello schermo di prova è indicato in passi da 0,2° permettendo però la lettura dei valori anche in passi da 0,1°. Questo rende possibile anche la valutazione per esempio dei fari abbaglianti Matrix Beam dell'attuale modello Audi A8. Per mezzo dello strumento di diagnosi, il valore di correzione rilevato viene trasmesso alla centralina. In questo modo, il centrafari SEG IV garantisce un risultato di regolazione alla perfezione, anche quando si tratta della più attuale generazione di fari che non sono più regolabili in modo meccanico.

## I centrafari SEG IV e SEG V si adattano a tutte le.....

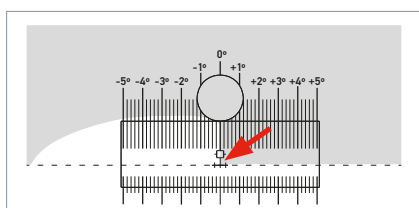
Lo schermo di prova dei centrafari SEG IV e SEG V si adatta a tutte le distribuzioni di luce come la luce anabbagliante, la luce abbagliante, il faro fendinebbia e i vari sistemi di assistenza fari abbaglianti.

\* L'equipaggiamento varia in funzione del modello della serie di centrafari SEG.



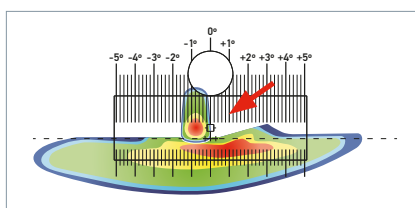


## Per la prima volta tutto sullo schermo



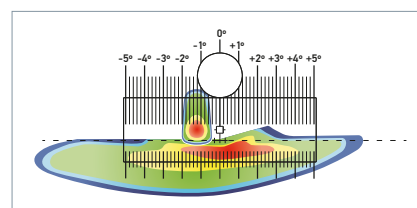
### Esempio VW Touareg con sistema di assistenza fari abbaglianti adattivi

Il campo chiaro rappresenta la distribuzione della luce del faro sinistro. Il limite chiaro/scuro verticale (freccia rossa) deve trovarsi sulla linea dello zero. Per il faro destro, procedere in modo speculare.



### Esempio: Audi A8 con sistema di assistenza fari abbaglianti Matrix Beam

Il limite chiaro/scuro verticale si fa leggere direttamente sulla scala. La grafica sinistra indica la posizione corretta della linea dello zero. In caso di variazione di questa posizione (grafica destra) è necessario di trasmettere con l'aiuto di uno strumento di diagnosi il valore di correzione (distanza alla linea dello zero) alla centralina (in questo caso sulla base dell'esempio del faro sinistro).



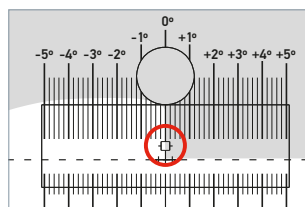
**Allo sviluppo della serie SEG IV è stato pensato a tutto. Sarà proprio per questo che fa talmente bella figura in officina offrendo la possibilità di eseguire in modo professionale il controllo della luce e di coprire così facendo un settore molto importante per la sicurezza personale dei propri clienti.**



Grazie alla possibilità di spostamento orizzontale, la **visiera laser** si adatta ai movimenti del collaudatore



Attraverso lo **luxmetro digitale** è possibile rilevare in modo rapido e preciso il valore anabbagliante e l'intensità luminosa della luce abbagliante



Il **diodo fotoelettronico** (cerchio rosso) è precisamente posizionato laddove la luce centra lo schermo di prova - un garante per la precisa misura del valore Lux



Tutti i regolatori di assetto fari sono dotati di una **lente di Fresnel** di alta qualità



L'azionamento della **ruota graduata** permette di regolare precisamente l'inclinazione del limite chiaro/scuro



Lo strumento SEG IV dispone di una **livella a bolla d'aria** che permette l'allineamento orizzontale del centrafari



Un meccanismo di serraggio speciale facilita l'**allineamento in altezza**

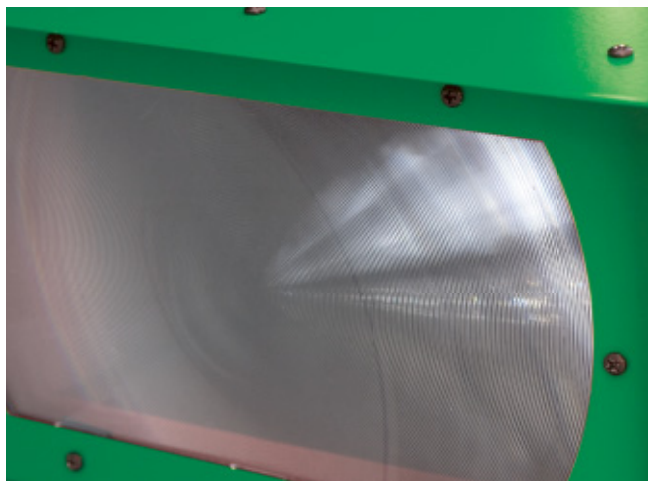


Il **laser di posizionamento** permette il preciso allineamento della scatola ottica in modo sicuro e comodo

# SEG Economy – grandi prestazioni già con la versione di base

**Se la regolazione dei fari non fa parte della vostra attività principale, ma non volete comunque rinunciare a delle caratteristiche di base di ottima qualità ad un prezzo corretto, allora lo strumento SEG Economy sarà la scelta giusta.**

Il centrafari robusto convince per la sua semplice manovrabilità e la sua costruzione estremamente stabile. Le due colonne fisse permettono di dirigere in maniera confortevole la scatola ottica per posizionarla correttamente davanti al veicolo. La visiera a banda larga facilita l'orientamento della scatola ottica in relazione all'asse longitudinale. Il luxmetro permette di definire in maniera semplice e rapida i valori di abbagliamento e l'intensità luminosa minima.



Già la versione di base SEG Economy dispone di una lente di Fresnel di alta qualità e di lunga durata. Ottimo per ridurre il peso, perfetto per dominare le dimensioni, e un garante per risultati di regolazione precisissime.





## Caratteristiche

	SEG V	SEG IV-DLLX	SEG IV-DL	SEG Economy
Luxmetro digitale	+	+	+	+
Visiera a banda larga	+ *	+ *	+	+
Riflettore passivo		+	+	
Lente di Fresnel	+	+	+	+
Guida di posizionamento laser		+	+	
Livella a bolla d'aria/asse eccentrico per la regolazione dell'inclinazione		+		
Colonna girevole per l'orientamento della scatola ottica	+	+	+	
Adatto all'uso su guide	+	+	+	
Correzione automatica di livello	+			
Schermo tattile 8,4"	+			
Identificazione del veicolo con Car History	+			
Interfaccia USB	+			
Preparazione WLAN	+			
Aggiornabile	+			
Compatibile con il CSC-Tool	+	+	+	
Piede (a rulli) di granito polimerico	+	+	+	
Calibrabile con lo strumento di aggiustamento del costruttore	+	+	+	+
Numero articolo	8PA 007 732-401	8PA 007 732-311	8PA 007 732-301	8PA 006 796-071

\* Visiera laser.

Se vi si è accesa una lampadina e volete sapere di più sulla serie di centrafari SEG, non esitate a contattare il distributore autorizzato Hella Gutmann di zona.

**HELLA S.P.A.**

Via B. Buozzi, 5

20090 Caleppio di Settala (MI)

Tel.: +39 02 98 835 1

E-Mail: [info@hella-gutmann.com](mailto:info@hella-gutmann.com)

[www.hella-gutmann.com](http://www.hella-gutmann.com)