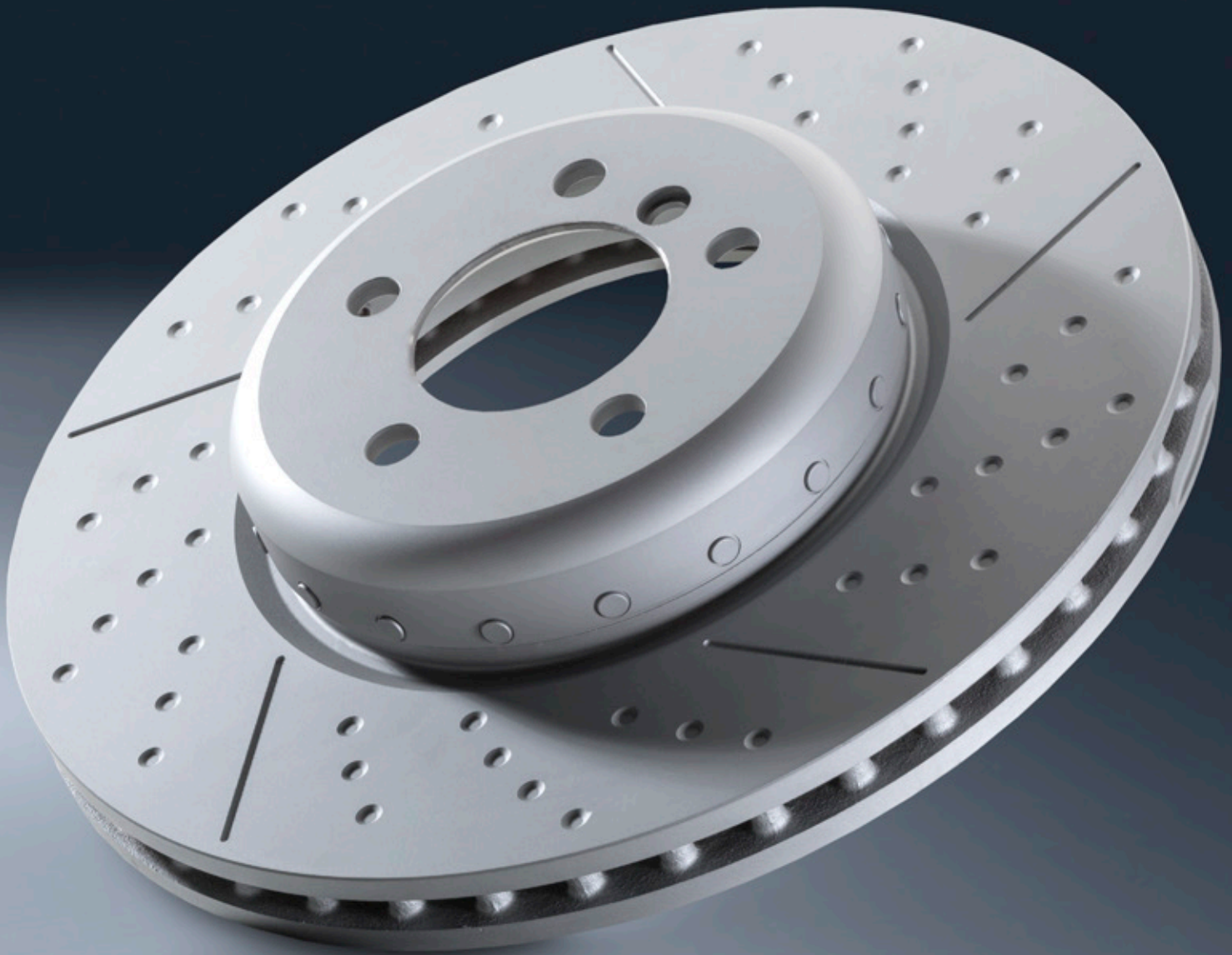




**PAGID**

BRAKE SYSTEMS

**DISCO DE FRENO  
DE DOS PIEZAS**



SIMPLIFICAMOS SU NEGOCIO.  
[www.hella-pagid.com](http://www.hella-pagid.com)

RENDIMIENTO. MATERIALES LIGEROS. CONFORT

# EL NUEVO DISCO DE FRENO DE DOS PIEZAS

El éxito duradero de HELLA PAGID se basa en la eficacia, en un dinamismo innovador y en una extensa oferta de productos con calidad de equipo original. Todos estos componentes se unen en un concepto que garantiza a Distribuidores y a Talleres algo de lo que depende lo que suceda en el mercado: El privilegio de contar con ventaja sobre la competencia.

Con los nuevos discos de freno de dos piezas, HELLA PAGID vuelve a marcar un hito por su carácter innovador. Todo un logro de nuestro equipo, ya que este nuevo desarrollo se corresponde totalmente con las exigencias de una generación que tiene en cuenta el rendimiento y las necesidades futuras del mercado.

## LA UNIÓN DE DOS COMPONENTES

**Los discos de freno de dos piezas de HELLA PAGID se componen de dos elementos. Mientras que la cámara del disco de freno está fabricada en aluminio ultraligero, la superficie de fricción es de fundición gris con un alto porcentaje de carbono: La unión ideal para las necesidades más exigentes. Ambos elementos van unidos mediante remaches inoxidables de gran firmeza.**

### **Un plus de confort y eficiencia. ¡Y con muy poco peso!**

Los discos de freno convencionales están fabricados al 100% en fundición gris. El hecho de sustituirlo por el aluminio, mucho más ligero, representa un ahorro en el peso de hasta un 20%, con lo que se reduce notablemente el peso de la masa no suspendida del sistema de frenos. El resultado: Un manejo más sencillo gracias a un plus en el confort. Y, desde luego, eso no es todo. Su innovadora estructura proporciona una reducción en el consumo de combustible y ello contribuye a una menor producción de emisiones contaminantes.

### **Rápido montaje. Atractiva imagen.**

Los discos de freno de dos piezas de HELLA PAGID se suministran con todos los accesorios. Debido a que no es necesario retirar el aceite protector, el montaje resulta muy sencillo. Su atractiva imagen exterior se corresponde con las convincentes cualidades técnicas de nuestros discos de freno de dos piezas. La combinación de la cámara revestida de aluminio y de la superficie de fricción proporciona una gran resistencia frente a la corrosión y una excelente y atractiva imagen exterior.

### **Fundición gris. Superior en cualquier trayecto.**

La superficie de fricción de los discos de freno de dos piezas se compone de fundición gris con un alto porcentaje de carbono. Un material que no sólo es capaz de soportar las cargas más duras, sino que garantiza al conductor un extraordinario confort en la frenada y en la conducción, en cualquier situación. Una elevada proporción de carbono contribuye a p.ej:

- Mejorar las propiedades de amortiguación del ruido gracias a un mayor porcentaje de carbono y a un "suave" material fundido.
- Mejorar la capacidad de conducción térmica, lo que reduce las deformaciones. El resultado: No hay vibraciones. Favorecer una frenada más suave.
- Proporcionar una óptima potencia de frenada, sin deterioro, incluso en situaciones extremas.



### ¿SABÍA VD. QUE...

... hasta bien entrado el siglo XIX, el aluminio era más caro que el oro? Este material tan ligero y tan resistente a la corrosión sólo puede encontrarse en explotaciones mineras a cielo abierto, y procede en su mayoría de Brasil, China, Australia, Nueva Guinea e India.

## SEGURIDAD DE UNA PIEZA

El material básico para fabricar los discos de freno es la fundición gris. Solamente manteniendo una tolerancia coherente en el proceso mecánico puede garantizarse un resultado que proporcione un excelente confort, una máxima potencia de frenado y la mayor seguridad posible. Siempre recomendamos sustituir los discos de freno por parejas.

### Nuestro estándar: ¡Calidad de equipo original garantizada!

Como uno de los proveedores líderes del mercado, aportamos a nuestros socios la seguridad de que todos los discos de freno de la marca HELLA PAGID cumplen con los mismos parámetros de rendimiento que los productos de equipo original. Esta característica hace referencia a:

- La especificaciones de los materiales y de la fundición
- La composición química
- La microestructura
- Las especificaciones mecánicas
- Las especificaciones dimensionales

### No corra ningún riesgo. Punto.

Queremos estar seguros de que tanto los Talleres como los conductores pueden confiar siempre en nuestros productos. Por ello, comprobamos nuestros discos de frenos de manera permanente para garantizar que se cumplen los estándares de equipo original. Las comprobaciones que se realizan son:

- Test de dureza Brinell
- Test de resistencia a la tracción
- Test de dilatación
- Comprobación con rayos X
- Comprobación 3D
- Test de tolerancia del grosor (paralelismo, marcha circular, rotundidad, rudeza)
- Tests de conducción térmica
- El 100% de los productos se someten a una comprobación visual al finalizar la fabricación

**HELLA S.A.**

Avda. de los Artesanos, 24  
28760 Tres Cantos  
Madrid, Spain  
Tfno. 918 061 900  
Fax 918 038 130  
[www.hella.es](http://www.hella.es)  
[esmarketing@hella.com](mailto:esmarketing@hella.com)

**HELLA PAGID GmbH**

Lüschershofstraße 80  
45356 Essen, Germany  
[www.hella-pagid.com](http://www.hella-pagid.com)  
[service@hella-pagid.com](mailto:service@hella-pagid.com)  
© HELLA PAGID GmbH  
9Z2 999 439-346 J01312/KB/05.17/0.15  
Reservado el derecho de realizar cambios materiales o de precios  
Printed in Germany