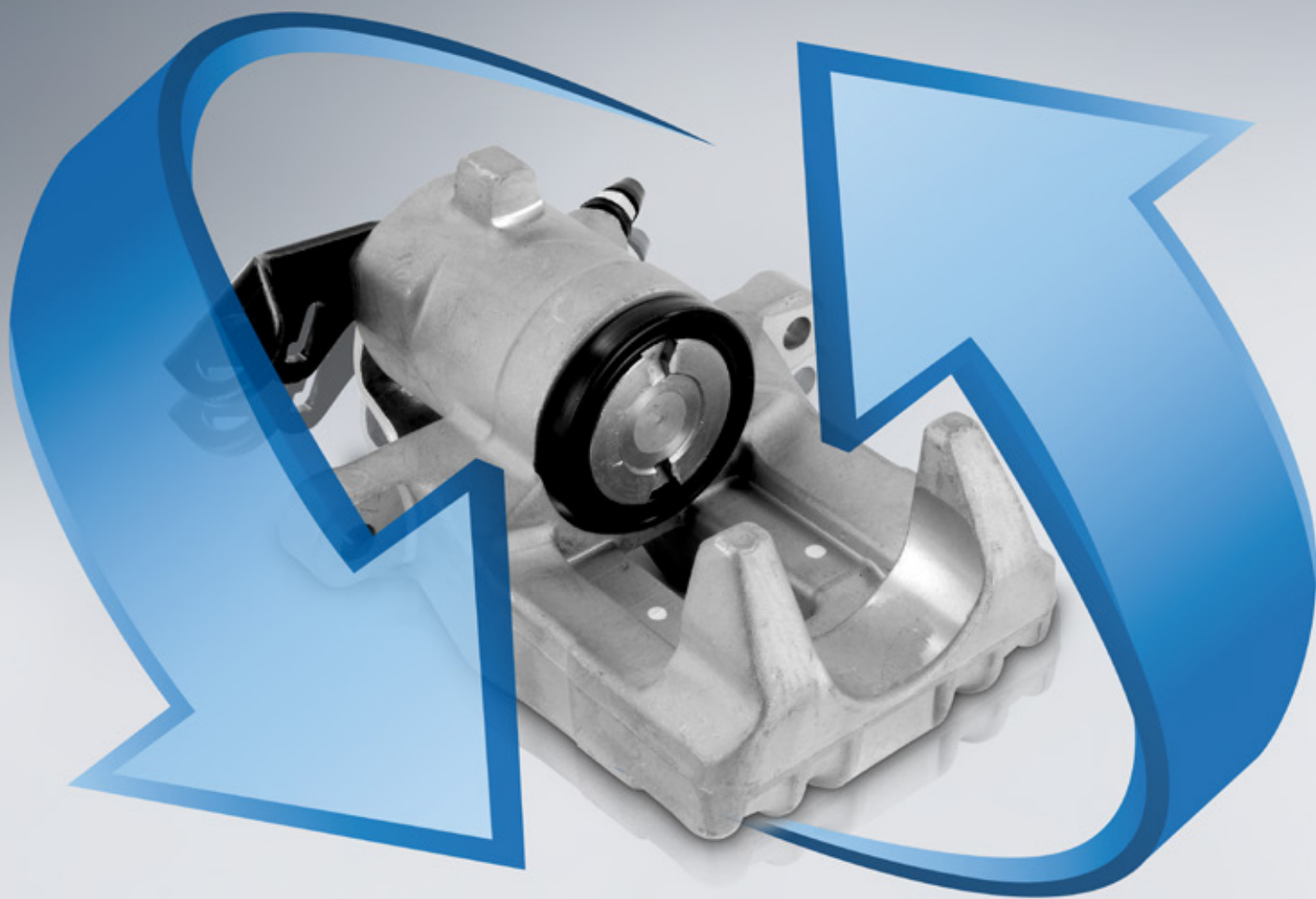




BRAKE SYSTEMS

**INSTRUCTIONS DE RETOUR  
POUR ÉTRIER DE FREIN  
ÉCHANGE STANDARD**





## ETRIER DE FREIN ÉCHANGE STANDARD

# Les standards les plus élevés en matière de sécurité sont garantis

Parce que l'utilisateur final demande de plus en plus une réparation adaptée à la valeur de son véhicule, le retraitement des pièces usagées, comme par exemple l'étrier de frein, présente une alternative intéressante pour les garagistes et les automobilistes. La demande croissante de pièces rénovées s'explique par le nombre élevé de vieux véhicules et par un rallongement de leur durée d'utilisation.

De plus, grâce à la rénovation des pièces de rechange, nous contribuons à la préservation de nos ressources et de l'environnement. C'est essentiel pour une entreprise comme Hella Pagid.

En ce qui concerne les produits, Hella Pagid n'envisage aucune alternative à la sécurité. Qu'il s'agisse de pièces neuves ou rénovées, les critères de sécurité restent invariablement élevés et exigeants.

C'est la raison pour laquelle le process de rénovation est réalisé selon des procédures et des normes clairement définies. Pour donner un exemple, tous les composants de sécurité comme les pièces caoutchoucs, sont remplacés à 100%. Tous les autres composants font l'objet d'une révision complète. Un étrier de rechange Hella Pagid est donc conforme aux plus hautes exigences de sécurité et de qualité.

# Bon pour les garages et l'environnement

La culture d'entreprise Hella Pagid se base sur la compétence, l'exigence qualité et la responsabilité. La production et la commercialisation de nos produits couvrent aussi bien les exigences de sécurité de l'automobiliste que celles de nos partenaires dans les garages. De plus, nous soutenons, autant que possible, tous les objectifs d'économie d'énergie et la protection de l'environnement. La collecte et la rénovation des étriers de frein est l'une des parties visibles de la stratégie globale, dont chacun peut profiter.

## PROTECTION DE L'ENVIRONNEMENT

### Le résultat d'un travail de qualité et l'économie de matières

Avec le recyclages des étriers de frein, nous proposons à nos clients une alternative économique qui répond parfaitement aux exigences de sécurité et de qualité les plus élevées. En même temps, nous contribuons activement à la protection de l'environnement grâce à l'utilisation de pièces usagées :

- Préservation des ressources
- Recyclage des matières premières
- Consommation réduite de l'énergie et des matières
- Réduction des émissions de CO<sub>2</sub>
- Pièces neuves économisées
- Réduction des déchets





# Règles précises pour collecte efficace

Performance en toute sécurité, expérimentation et fiabilité sont les garanties Qualité que nous assurons pour la totalité de nos produits, qui bien entendu comprennent également nos produits rénovés. Ce qui sous-entend que la reprise de pièces usagées doit se faire dans des règles précises qui doivent être respectées en toutes circonstances et par tous. Ceci garantit une reprise et un remboursement de la contre valeur efficace et rapide.

## CONDITIONS

# Toutes les pièces usagées ne sont pas concernées

La condition pour une rénovation réussie d'étriers de frein usagés est sa bonne conservation. Cette condition n'est pas respectée si les étriers à frein sont défectueux ou incomplets.

**Veillez à contrôler la qualité et l'état de l'étrier avant le retour de la pièce usagée conformément à la liste suivante :**

- La pièce usagée doit correspondre au produit acheté.
- La pièce usagée doit être complète.
- Tous les guidages de l'étrier, les vis de raccordement et de purge ainsi que les fixations doivent être présents.
- La pièce usagée ne doit présenter aucune dégradation excessive due à la corrosion.
- La pièce usagée ne doit pas être fissurée ou avoir été traitée mécaniquement.

Seules les pièces usagées pouvant faire l'objet d'une rénovation pourront être reprises et remboursées.

**Lorsque la pièce usagée remplit tous les critères de reprise cités précédemment, veuillez respecter les éléments suivants avant de la retourner :**

- Un avoir sur la valeur de la consigne n'est possible que lorsque la pièce usagée est retournée dans son emballage d'origine
- L'étiquette d'emballage ne doit pas être retirée, encrassée ou marquée.
- Les pièces usagées qui ne donnent pas droit à un avoir ne feront l'objet d'aucun remboursement.

## Le système de consigne de HELLA PAGID

La gamme rénovée Hella Pagid est constamment actualisée et disponible car elle repose sur un système simple et clair du 1 pour 1 des pièces usagées, combiné à notre système de reprise.

# Motifs de refus

## ENDOMMAGEMENT MÉCANIQUE

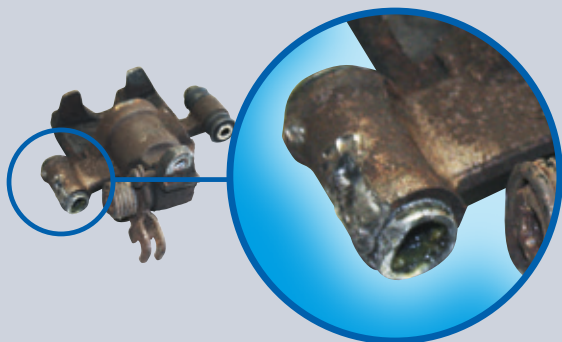
Raccord de purge plié,  
vis et guidages endommagés



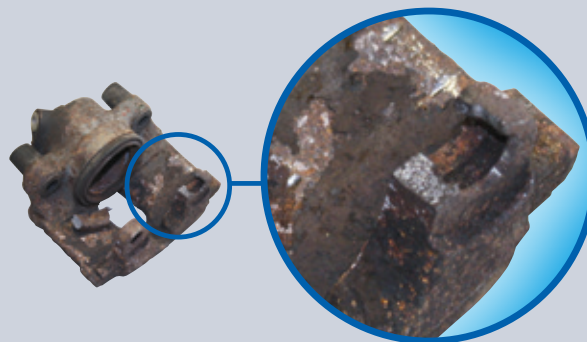
Raccord de fixation cassé



Douille de guidage endommagée

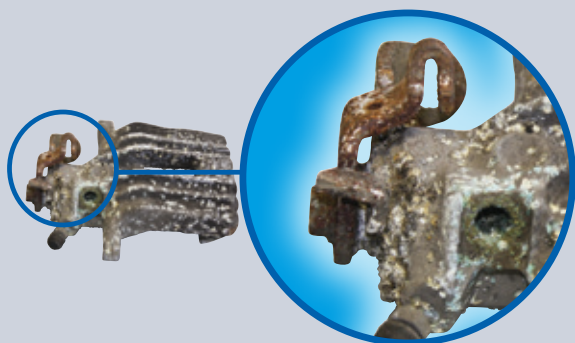


Boîtier endommagé,  
fixation de ressort cassée



## CORROSION EXCESSIVE

Poignée de frein grippée,  
raccord fileté du flexible  
de frein très oxydé



Oxydation interne.  
Piston de frein grippé.  
Soufflet endommagé



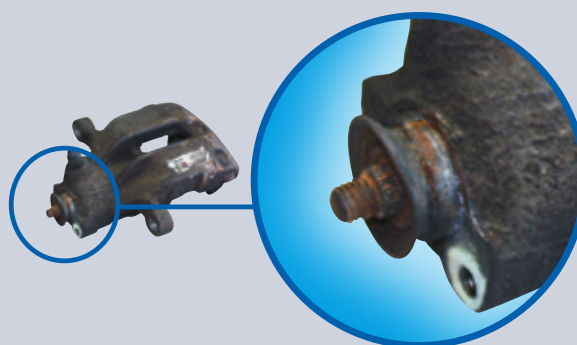
La liste de ces exemples n'est pas exhaustive.  
Veillez qu'il n'y ait pas d'autres endommagements mécaniques.

## ÉTRIER DE FREIN INCOMPLET

Piston de frein et soufflet manquants



Mécanisme à levier du frein à main manquant



## EMBALLAGE

Un avoir sur la valeur de la consigne n'est possible que lorsque la pièce usagée est retournée dans son emballage d'origine.



Étiquette non retirée ou marquée

Attention, l'étiquette ne doit pas être recouverte ou marquée ou encrassée car elle ne risque de ne pas pouvoir être lue.

L'étiquette ne doit pas être retirée car elle permet de trouver son affectation rapidement. Si les points indiqués ne sont pas respectés, un retour de la pièce usagée n'est pas possible.



Code barres masqué par ex. avec la date



Code barres à moitié arraché



Référence barrée

**HELLA S.A.S.**

B.P. 7

11 av Albert Einstein

93151 Le Blanc Mesnil Cedex

Téléphone: 0149395959

Télécopie: 0148674052

E-Mail: [infofrance@hella.com](mailto:infofrance@hella.com)

Internet: [www.hella.fr](http://www.hella.fr)

**HELLA Benelux BV**

Langlaarsteenweg 168

2630 Aartselaar

T 03-887 97 21

F 03-887 56 18

E [be.info@hella.com](mailto:be.info@hella.com)

I [www.hella.be](http://www.hella.be)

**Hella Pagid GmbH**

Lüschershofstraße 80

45356 Essen, Germany

[www.hella-pagid.com](http://www.hella-pagid.com)

© Hella Pagid GmbH

9Z2 999 234-286 J00695/KB/08.13/0.5

Sous réserve de modifications matérielles et tarifaires.

Printed in Germany