

# Productcatalogus

We Speak Automobility

# JE KUNT GOEDE VRIENDEN ALTIJD ALLES VRAGEN.



EEN BLIK OP ONS TECHNISCH  
PORTAAL KAN HÉT ANTWOORD ZIJN  
OP JOUW TECHNISCHE VRAGEN.  
GRATIS EN TOEGANKELIJK.

[www.hella.com/techworld](http://www.hella.com/techworld)



# Inhoud

<b>VOERTUIGDIAGNOSE</b>	<b>4</b>	<b>ADAS-KALIBRATIE EN -AFSTELLING</b>	<b>26</b>
<b>mega macs diagnoseapparatuur</b>	<b>5</b>	<b>Kalibratie frontcamera en sensoren</b>	<b>27</b>
mega macs X	5	CSC-Tool Digital	27
<b>Optionele toebehoren mega macs X</b>	<b>6</b>	CSC-Tool SE	28
mega macs 56	10	<b>Mobiele kalibratie frontcamera en sensoren</b>	<b>29</b>
mega macs ONE	11	CSC-Tool Mobile	29
mega macs PC	12	<b>Kalibratie achteruitrij- en rondomzicht-camera</b>	<b>30</b>
mega macs PC – Branche-oplossingen	13	<b>Afstelling radarsensoren</b>	<b>32</b>
<b>Lagedruk-metingen</b>	<b>14</b>	<b>Afstelling lasersensoren</b>	<b>34</b>
LPD-KIT	14	<b>Wieluitlijning</b>	<b>35</b>
<b>Toebehoren voertuigdiagnose</b>	<b>15</b>	<b>Camera-kalibratiepanelen</b>	<b>36</b>
<b>MOTORFIETSDIAGNOSE</b>	<b>16</b>	<b>Optionele toebehoren CSC-Tool</b>	<b>37</b>
<b>mega macs diagnoseapparatuur</b>	<b>17</b>	<b>LICHTAFSTELLING</b>	<b>40</b>
mega macs X Bike	17	<b>Koplampafstelapparaten</b>	<b>41</b>
mega macs 56 Bike	18	<b>Railsystemen</b>	<b>43</b>
mega macs PC Bike	19	<b>ACCULADING</b>	<b>44</b>
<b>Motorfiets adapterstekkers en -sets</b>	<b>20</b>	<b>BPC acculaders</b>	<b>45</b>
<b>Toebehoren motorfietsdiagnose</b>	<b>21</b>	BPC 120 (12V, 120A)	45
<b>SERVICE-OPLOSSINGEN</b>	<b>22</b>	BPC 50 (12V, 50A)	46
<b>Digitale Services</b>	<b>23</b>	BPC 8 (12V, 8A)	47
HGS DATA	23	BPC Mini	47
<b>Remote Services</b>	<b>24</b>		
macsRemote Services	24		

## Flexibele oplossingen voor iedere omgeving

### Voertuigdiagnose van Hella Gutmann

Welkom in de mega macs familie. Wat is tegenwoordig in de werkplaats van belang? Betrouwbare communicatie met alle relevante voertuigsystemen, supersnelle lokalisatie en interpretatie van alle data en foutcodes.

Profiteer van het beste wat een hypermoderne en van de grond af opnieuw opgebouwde diagnosetechnologie voor jouw repair-business te bieden heeft.

Meer informatie



# mega macs diagnoseapparatuur

mega macs X

Art.nr. 8PD 015 265-841



Alle prestaties van de diverse licentiepakketten zijn te vinden in het overzicht op **pag. 9**

## VRIJHEID OM TE BESLISSEN IN ALLE BEREIKEN

Zoals de voertuigen veranderen, verandert ook de dialoog ermee. Hella Gutmann heeft zich opnieuw bezonnen op de diagnose- en datawereld en creëerde de mega macs X – de all-in-one car translator. Evenals de voertuigbezitter beslissingsvrijheid bezit, zo moet in de werkplaats ook u geheel individueel kunnen beslissen welke functiemodules en datatypes u nodig bent voor de multimerkdiagnose en welke hardware voor bediening van de diagnose u wilt gebruiken. Vandaag mogelijk zo en morgen weer anders. Bij mega macs X is dit alles slechts een kwestie van configuratie.

### ALLE VOORDELEN IN ÉÉN OOGOPSLAG

- Flexibiliteit voor alle behoeften
- Compatibel met ieder scherm (minimaal 10 inch tablet, laptop, PC)
- Ondersteuning van DoIP en CAN FD
- Inductieve Contactloos laden via dockingstation
- Integratie van led-verlichting op de OBD-stekker
- Ondersteuning van 12V en 24V
- Met hoogwaardige meettechniek/ hoogvoltechniek uitbreidbaar (zie volgende pagina)

### LEVERINGSOMVANG BASIS

- mega macs X
- Contactloos laden via dockingstation
- Voedingsadapter
- Netsnoer
- USB-kabel
- Snelstart-gids

## MEGA MACS X

Processor	<ul style="list-style-type: none"> <li>• ARM dual processor 1,2 GHz</li> <li>• RAM 2 GB DDR3</li> <li>• EMMC 32 GB</li> </ul>
Interfaces	<ul style="list-style-type: none"> <li>• USB-C</li> <li>• DC-IN</li> <li>• Ethernet</li> </ul>
Voedingsspanning	12V – 24 VDC
Temperatuur werkbereik	0 t/m 45 °C
Temperatuur bewaarbereik	-10 t/m +50 °C
Gewicht	1420 g
Afmetingen	210 × 193 × 80 mm (H × B × D)
Vereisten voor een externe display-unit	<ul style="list-style-type: none"> <li>• Beeldscherm diagonaal 25,4 cm (10 inch)</li> <li>• Beeldschermresolutie minimaal 1024 × 768 pixels</li> <li>• WLAN (wifi) overeenkomstig IEEE 802.11 n</li> <li>• Browser Google Chrome minimaal versie 81</li> </ul>

## LAADSTATION MEGA MACS X

Contactloos laden	Inductieve energieoverdracht overeenkomstig Hella Gutmann-standaard (geen Qi laadprocedure)
Voedingsspanning	15 VDC
Temperatuur werkbereik	0 t/m 45 °C
Temperatuur bewaarbereik	-10 t/m +50 °C
Gewicht	590 g
Afmetingen	164 × 164 × 37 mm (H × B × D)

# Optionele toebehoren mega macs X

## Meetmodule MT-HV

Ook voor  
motorfiets  
meettech-  
niek



### EXTRA COMFORT – BLUETOOTH®-MODULE VOOR ALLE HOOGVOLT- EN LOW-VOLTAGE METINGEN

De voor de mega macs X op maat gemaakte meetmodule MT-HV is in het bijzonder geschikt voor werkzaamheden aan elektrische en hybride voertuigen. De module bezit als vast geïntegreerd onderdeel de hoogvolt-meettechniek en een moduleschacht waarin de bekende low-voltage meetmodules MT-56 of MT-77 kunnen worden geplaatst. Met deze kunstgreep wordt de MT-HV tot een snoerloze meetmodule voor low-voltage en hoogvolt-metingen – een bijzonder praktische oplossing wanneer de LV-meetmodule van mega macs 56 resp. 77 reeds voorhanden is. Optioneel wordt de MT-HV en de MT-77 ook in het pakket aangeboden.

#### PRESTATIEOVERZICHT\*

- |  |   |
|--|---|
| <ul style="list-style-type: none"> <li>• Multimeter</li> <li>• 2-kanaals oscilloscoop</li> <li>• Geleide metingen</li> <li>• Drukmetingen</li> <li>• Hoogvoltmetingen</li> <li>• Geleide hoogvoltmetingen</li> </ul> | <ul style="list-style-type: none"> <li>• Hoogvoltmetingen t/m 1000V</li> <li>• Isolatiemetingen met variabel instelbare testspanning</li> <li>• Potentiaalvereffeningsmetingen op HV-componenten</li> <li>• Weerstandsmetingen HV-servicestekker</li> </ul> |
|--|---|



	MT-HV BASIC*	MT-HV PLUS*	MT-HV PRO*
<b>Art.nr.</b>	8PZ 015 266-101	8PZ 015 265-721	8PZ 015 265-731
<b>Leveringsomvang</b>	<ul style="list-style-type: none"> <li>• Meetmodule MT-HV</li> </ul>	<ul style="list-style-type: none"> <li>• Meetmodule MT-HV</li> <li>• HV-meetkabels zwart/rood</li> </ul>	<ul style="list-style-type: none"> <li>• Meetmodule MT-HV</li> <li>• HV-meetkabels zwart/rood</li> <li>• Meetkabels zwart/blauw + meetkabels zwart/rood</li> <li>• MT-77</li> <li>• Testset met meetpennen en krokodillenklemmen</li> </ul>

\* Prestatieomvang is afhankelijk van de gekozen MT-HV-hardware, -software en -licentie. Softwaremodules en licenties kunnen per land variëren

## Meetmodule MT-USB

Art.nr. 8PZ 015 266-001



### PROFESSIEONEEL METEN MET DE EXTERNE USB-MODULE

Verbindt u de mega macs X per USB-kabel met de optionele meetmodule MT-USB, dan verschijnt op de SDI-gebruikersinterface op het bedienings- en weergaveapparaat automatisch het menu-item Meettechniek. Zo wordt uw diagnoseapparaat – te beginnen met licentie X<sup>3</sup> – ook nog eens tot een praktische 2-kanaals multimeter voor spanningsmetingen tot 60 V en voor stroom- en weerstandsmetingen. Alle instellingen verricht u comfortabel via het bedieningsapparaat.

#### PRESTATIEOVERZICHT

- Gunstig instapproduct
- Als alternatief voor wanneer nog geen meetmodule in bezit is

#### LEVERINGSOMVANG

- 1 x MT-USB
- Incl. kabeltoebehoren

MEETTECHNIEK MT-USB	
Voedingsspanning	5 V (via USB)
Opgenomen vermogen	Max. 2,5 W
Stroomopname	Max. 500 mA, gemiddeld 300 mA
Temperatuur werkbereik	0 t/m 40 °C Aanbevolen: 10 t/m 35 °C
Geschikt voor natte omgeving?	Nee
Altitude tijdens gebruik	Max. 2000 m boven NAP
Relatieve luchtvochtigheid	Ca. 10 – 90 % (niet condenserend)
Continubedrijf	Ja
Gewicht	Ca. 490 g
Afmetingen	38 × 102 × 130 mm (H × B × D)
IP-code	IP20
Bandbreedte	Max. 100 kHz
Sampling rate	1 MSa/s
Amplituderesolutie	12 bit
Meetkanalen	2
Meetgrootheden	<ul style="list-style-type: none"> <li>• Spanning (volt)</li> <li>• Stroom (ampère, externe meettang)</li> <li>• Weerstand (ohm)</li> </ul>

MEETTECHNIEK MT-HV	
Voedingsspanning	12 – 32 V
Opgenomen vermogen	10 W type
Stroomopname	1 A
Omgevingstemperatuur	Aanbevolen: 10 t/m 35 °C Werkbereik: 0 t/m 45 °C
Geschikt voor natte omgeving?	Nee
Continubedrijf	Ja
Gewicht	1,7 kg
Afmetingen	300 × 360 × 80 mm (L × B × H)
IP-code	IP20
Overbelastingsbeveiliging	Max. 1 kV
Meetkanalen	1 (galvanisch gescheiden)
Meetgrootheden HV-module	<ul style="list-style-type: none"> <li>• Hoogvoltmeting t/m 1 kV</li> <li>• Meting potentiaalvereffening</li> <li>• Isolatiemeting</li> <li>• Weerstandsmeting (servicestekker)</li> </ul>
Interfaces	<ul style="list-style-type: none"> <li>• USB-C</li> <li>• Bluetooth®</li> </ul>

#### HV-MEETKABELS

Rood	<ul style="list-style-type: none"> <li>• Lengte: 1500 mm</li> <li>• Handstuk met functietoets</li> <li>• Met 4 mm test aansluiting (veiligheidsstekker) voor merkspecifieke testadapters</li> <li>• Incl. opsteekbare meetpen</li> </ul>
Zwart	<ul style="list-style-type: none"> <li>• Lengte: 1500 mm</li> <li>• Handstuk</li> <li>• Met 4 mm test aansluiting (veiligheidsstekker) voor merkspecifieke testadapters</li> <li>• Incl. opsteekbare meetpen</li> </ul>

#### MT 77

Voedingsspanning	5 VDC (via module-interface)
Opgenomen vermogen	Opgenomen vermogen 10 W
Stroomopname	Max. 2 A
Omgevingstemperatuur	Aanbevolen: 10 t/m 35 °C Werkbereik: 0 t/m 45 °C
Geschikt voor natte omgeving?	Nee
Continubedrijf	Ja
Gewicht	Ca. 270 g
Afmetingen	43 × 110 × 136 mm (H × B × D)
IP-code	IP20
Bandbreedte	Max. 10 MHz
Sampling rate	64 MSa/s 10 mmX
Opslagcapaciteit	64 kB
Amplituderesolutie	14 bit
Meetkanalen	2 (galvanisch gescheiden)
Meetgrootheden	<ul style="list-style-type: none"> <li>• Spanning max. 200 V</li> <li>• Stroom (externe stroomtang*)</li> <li>• Weerstand</li> <li>• Druk (externe LPD-Kit*)</li> </ul>

\* Verder toebehoren noodzakelijk



### EENVOUDIG DIRECT STARTEN MET DE AFGESTEMDE HELLA GUTMANN TABLET

De start in de diagnose wordt bijzonder gemakkelijk met het optionele complete pakket dat bestaat uit de mega macs X en de Hella Gutmann Tablet. De geheel moderne Android-tablet heeft een dockingstation met diverse interfaces (HDMI, Ethernet enz.). De tablet is zorgvuldig geselecteerd op de criteria snelheid, betrouwbaarheid en robuustheid en is geconfigureerd voor diagnose met de mega macs X. Ook wanneer u nog nooit een tablet in handen heeft gehouden – met dit pakket zit u helemaal goed. Door de geïntegreerde setup-wizard herkennen tablet en mega macs X elkaar volautomatisch en kunt u onmiddellijk beginnen met de diagnose.

HELLA GUTMANN-TABLET	
Software	Android 9.0
Bedrijfstemperatuur	-10 t/m +50 °C
Processor	Rockchip RK3399
Werkgeheugen/ gegevensdrager	<ul style="list-style-type: none"> <li>• 4 GB RAM</li> <li>• 64 GB eMMC</li> </ul>
Display	X10.1" WUXGA 1200 × 1920 IPS, 470 nits
Audio	<ul style="list-style-type: none"> <li>• 1 × Digitale microfoon</li> <li>• 2 × Geïntegreerde luidsprekers</li> </ul>
Invoer	<ul style="list-style-type: none"> <li>• 10-point multi-touch</li> <li>• Met capacitive stylus</li> <li>• Glove mode and wet-touch mode</li> </ul>
Interfaces	<ul style="list-style-type: none"> <li>• Dockingstation</li> <li>• USB 3.0</li> <li>• USB 2.0</li> <li>• Micro USB 2.0</li> </ul>
Interfaces voor draadloze communicatie	<ul style="list-style-type: none"> <li>• WLAN IEEE 802.11 a/b/g/n/ac</li> <li>• Bluetooth® 4.1</li> <li>• Bluetooth® 4.2</li> </ul>
Laadspanning accu	3,7 V
Accu-capaciteit	10800 Ah / 40 Wh
Accuduur	Tot 8,5 uur
Afmetingen	283,4 × 192 × 21,9 mm
Gewicht	1280 g

DOCKINGSTATION HELLA GUTMANN-TABLET	
Voedingsspanning	AC-adapter 65 W (19 V / 3.42 A)
Temperatuur werkbereik	0 t/m 45 °C
Temperatuur bewaarbereik	-10 t/m +60 °C
Gewicht	2500 g
Interfaces o. a.	<ul style="list-style-type: none"> <li>• 1 × HDMI</li> <li>• 4 × USB 2.0 (type A)</li> <li>• 1 × VGA port</li> <li>• 1 × Display port</li> <li>• 1 × LAN port</li> <li>• 1 × Audio MIC in</li> <li>• 1 × Audio line out</li> <li>• 1 × DC-IN</li> </ul>



## Overzicht softwaremodules en omvang van licenties mega macs X

SOFTWARE-MODULE				
SDI-module X <sup>1</sup>	SDI-module X <sup>2</sup>	SDI-module X <sup>3</sup>	SDI-module X <sup>4</sup>	SDI-module X <sup>5</sup>
LICENTIES*				
Licentie X <sup>1</sup>	Licentie X <sup>2</sup>	Licentie X <sup>3</sup>	Licentie X <sup>4</sup>	Licentie X <sup>5</sup>
FUNCTIES				
<ul style="list-style-type: none"> <li>Foutcode lezen/wissen (zonder Globale test)</li> <li>DoiP-technologie</li> </ul>	<ul style="list-style-type: none"> <li>Foutcode lezen/wissen</li> <li>DoiP-technologie</li> <li>Service-reset</li> <li>Parameter</li> <li>Actuatorstest</li> <li>Testfuncties</li> <li>Cyber Security Management</li> <li>Geautomatiseerd opvragen van kilometerstand</li> </ul>	<ul style="list-style-type: none"> <li>Foutcode lezen/wissen</li> <li>DoiP-technologie</li> <li>Service-reset</li> <li>Basisinstellingen</li> <li>Parameter</li> <li>Coderingen</li> <li>Actuatorstest</li> <li>Testfuncties</li> <li>Op foutcodes gebaseerde online-oplossingsvoorstellen</li> <li>Cyber Security Management</li> <li>Geautomatiseerd opvragen van kilometerstand</li> </ul>	<ul style="list-style-type: none"> <li>Foutcode lezen/wissen</li> <li>DoiP-technologie</li> <li>Service-reset</li> <li>Basisinstellingen</li> <li>Parameter</li> <li>Coderingen</li> <li>Actuatorstest</li> <li>Testfuncties</li> <li>Op foutcodes gebaseerde online-oplossingsvoorstellen</li> <li>Cyber Security Management</li> <li>Geautomatiseerd opvragen van kilometerstand</li> </ul>	<ul style="list-style-type: none"> <li>Foutcode lezen/wissen</li> <li>DoiP-technologie</li> <li>Service-reset</li> <li>Basisinstellingen</li> <li>Parameter</li> <li>Coderingen</li> <li>Actuatorstest</li> <li>Testfuncties</li> <li>Op foutcodes gebaseerde online-oplossingsvoorstellen</li> <li>Cyber Security Management</li> <li>Geautomatiseerd opvragen van kilometerstand</li> </ul>
MEETTECHNIEK**				
			<ul style="list-style-type: none"> <li>Multimeter</li> </ul>	<ul style="list-style-type: none"> <li>Multimeter</li> <li>2-kanaals oscilloscoop</li> <li>Geleide metingen</li> <li>Drukmetingen</li> <li>Geleide metingen hoogspanning</li> </ul>
		Vereiste meettechniek (ten minste): MT-HV met MT-56 of MT-USB	Vereiste meettechniek (ten minste): MT-HV met MT-77	Vereiste meettechniek (ten minste): MT-HV met MT-77 en HV-meetkabels
DATA				
			<ul style="list-style-type: none"> <li>Terugroepacties</li> <li>Componenten-controlewaarden</li> <li>Inbouwposities van onderdelen</li> <li>Tandriemgegevens</li> <li>Aansluitschema's</li> <li>Interieurfilters</li> <li>Zekeringen/relaisschakelingen</li> <li>Arbeidswaarden</li> <li>Inspectiegegevens</li> <li>HGS Data</li> </ul>	<ul style="list-style-type: none"> <li>Terugroepacties</li> <li>Componenten-controlewaarden</li> <li>Inbouwposities van onderdelen</li> <li>Tandriemgegevens</li> <li>Aansluitschema's</li> <li>Interieurfilters</li> <li>Zekeringen/relaisschakelingen</li> <li>Arbeidswaarden</li> <li>Inspectiegegevens</li> <li>HGS Data</li> <li>PIN Data</li> <li>Service-informatie</li> <li>Acties fabrikant</li> <li>Battery-management</li> <li>Reparatieaanwijzingen</li> <li>Dieselinformatie</li> <li>Interactieve aansluitschema's</li> <li>Op symptomen gebaseerde oplossingen</li> </ul>
SERVICES				
		<ul style="list-style-type: none"> <li>Call Flat (Technische Helpdesk)</li> </ul>	<ul style="list-style-type: none"> <li>Call Flat (Technische Helpdesk)</li> </ul>	<ul style="list-style-type: none"> <li>Call Flat (Technische Helpdesk)</li> </ul>
NIEUWE FUNCTIES EN GEGEVENSTYPES				
				<ul style="list-style-type: none"> <li>ADAS &amp; LIGHTING</li> <li>E-mobility</li> </ul>

Softwaremodules en licenties kunnen per land variëren. Voor de motorfietsdiagnose bieden we toekomstig twee varianten aan; voor uitsluitend motorwerkplaatsen is de variant X-Bike het meest geschikt. Werkplaatsen die hun personenauto-licentie willen uitbreiden, kunnen optioneel de licentie Bike-X Add-on bijboeken.

\*bijpassende software-module noodzakelijk  
 \*\*bijpassende software-module noodzakelijk



## DE COMPACTE DIAGNOSEOPLOSSING MET REALTIME REPARATIECONCEPT

De mega macs 56 is de ideale diagnoseoplossing voor iedere niet-merkgebonden werkplaats die geen compromissen wil aangaan ten aanzien van prestatiemogelijkheden en bedieningsgemak – zonder daarvoor diep in de buidel te hoeven tasten. Elke gebruiker heeft volledige toegang tot het realtime reparatieconcept met alle relevante gegevens en waardevolle helpfuncties van het systeem zelf én de hulp van de professionals van de Technische Helpdesk.\* Zo behaal je zelfs uit complexe uitdagingen nog winst.

### PRESTATIEOVERZICHT

- Op foutcodes gebaseerde oplossingsvoorstellen in real-time\*
- Op symptomen gebaseerde oplossingsvoorstellen\*
- Lezen en wissen van foutcodes van alle ECU's
- Parameterweergave met toelichting (maximaal 12 parameters tegelijk)
- Uitgebreide technische gegevens\* (distributieriem, aansluitschema zekeringkast, enz.)
- Eenduidige voertuigherkenning via VIN
- Draadloze overdracht via VCI
- Service-reset
- Actuatorstest
- Basisinstelling
- Codering
- Digitale compressietest\*\*
- Car History
- Motorfietsdiagnose\*\*\*
- Geschikt voor PassThru
- Compatibel met CSC-Tool
- Compatibel met asanetwerk
- Snelwisselaccu\*\*\*

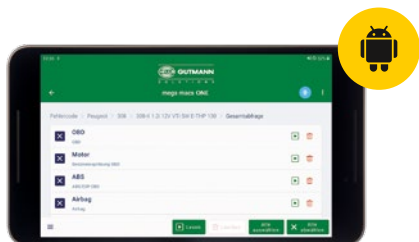
### ALGEMENE GEGEVENS

Display	Capacitief 10,4" (1024 × 768 XGA), geen stylus pen nodig, gemakkelijker te bedienen doordat er minder druk op het display uitgeoefend hoeft te worden
Mainboard	<ul style="list-style-type: none"> <li>• Besturingssysteem Linux</li> <li>• 800 MHz ARM-CPU</li> <li>• 512 MB SDRAM</li> </ul>
Interfaces	<ul style="list-style-type: none"> <li>• USB (device &amp; host)</li> <li>• Wifi</li> <li>• Bluetooth®</li> <li>• 1 × Slot voor multimetermodule</li> <li>• 1 × Reserveslot (voor toekomstige uitbreidingen)</li> </ul>
Accu	<ul style="list-style-type: none"> <li>• All-in-one-module</li> <li>• Accuduur tot 5 uur</li> <li>• Geïntegreerde laadcontroller voor</li> <li>• Diagnose van de accu</li> </ul>
Dockingstation***	Voor het snel opladen van de accu
Afmetingen	310 × 265 × 100 mm (L × B × H)
Gewicht mega macs 56	2200 g inclusief accu en modules
Gewicht VCI	80 g
Bereik buiten	Max. 50 m
Bereik binnen	3 – 10 m
Werkbereik	0 t/m 45 °C Aanbevolen: 10 t/m 35 °C
Laadspanning accu	12,5 – 8 V
Voedingsspanning	10 – 15 V

\* In combinatie met een Repair Plus licentie (omvang van de licentie kan per land variëren)

\*\* Voertuigafhankelijk door middel van diagnose

\*\*\* Verkrijgbaar als toebehoren



## DE ANDROID-OPLOSSING VOOR DIAGNOSE-ALLROUNDERS

Decennialange ervaring heeft veel gebracht voor de ontwikkeling van de mega macs ONE, het nieuwe diagnoseplatform uit het huis Hella Gutmann, dat baseert op Android. De gebruikersomgeving werkt intuïtief en voor zichzelf sprekend en zij is zo overzichtelijk en gebruiksvriendelijk vormgegeven dat de gebruiker een snel resultaat krijgt over de toestand van het voertuig in kwestie. De mega macs ONE bezit alle uit de mega macs-familie bekende, volledig geïntegreerde diagnostische basisfuncties. Hiernaast bezit het nieuwe systeem als praktische extra functie een landspecifiek voertuig-zoeken (bijv. op WMI/Typenummer in Duitsland, zoeken op kenteken in Scandinavië, op typegoedkeuringsnummer in Zwitserland, Type Mine in Frankrijk) en de mogelijkheid tot voertuigidentificatie met behulp van het voertuigidentificatienummer (VIN).

### Basis-software mega macs ONE

Art.nr. 8PY 010 609-341

### Basis-software mega macs ONE Glass

Art.nr. 8PY 015 267-301

Download van de software (app) geschiedt via de **Google Play Store**.

### VOORDELEN IN ÉÉN OOGOPSLAG

- Geen verbinding met Hella Gutmann Drivers (HGS-Drivers) vereist
- Diagnoseresultaten via e-mail als pdf
- Snelle en eenduidige voertuigidentificatie
- Bovendien een geïntegreerde mogelijkheid tot landspecifiek voertuig zoeken
- Weergave van de OBD-aansluiting in het voertuig
- Compatibel vanaf Android 6.0
- Communicatie (internet, Bluetooth®) via tablet
- Gemakkelijke download via Google Play Store
- Gemakkelijk handling van updates
- Compatibel op tablets al vanaf 7-inch beeldscherm diagonaal
- Flexibele schermweergave (landschaps- en portretmodus)
- Parameterweergave met grafische afbeeldingen (max. 16 parameters) en verklaringen

### LEVERINGSOMVANG

- mega macs ONE VCI
- Verpakking
- Keycord
- Snelstart-gids

### ALGEMENE GEGEVENS

Frequentieband	2,4 GHz
Gegevensoverdrachtsnelheid	Max. 3 Mbit/s
Bereik binnen	3 – 10 m
Bereik buiten	Max. 50 m
Afmetingen	110 × 50 × 26 mm (L × B × H)
Interfaces	• Micro-USB • Bluetooth®

### SYSTEEMVEREISTEN

Minimum	Android 6.0
Hardware	• 1,5 GB RAM • WXGA (1280 × 800) • Vrije opslagcapaciteit 1 GB • Bluetooth® class 1 • Bluetooth® 2.1 DER
Beeldscherm diagonaal tablet	• 7" (minimum) • 8" of groter (aanbevolen)

## mega macs PC



### MAAK VAN JE WERKPLAATSCOMPUTER EEN VOLWAARDIG DIAGNOSEAPPARAAT

De nieuwe en compleet herziene diagnosesoftware mega macs PC biedt garages heel veel prestatie voor weinig geld – je hoeft niet te investeren in een extra apparaat. Pimp heel eenvoudig je garage-pc\*!

mega macs PC biedt o. a. foutcodes lezen en wissen, grafische weergave van parameters, actuator tests, basisinstellingen, coderingen, service-resets en automatische opslag van voertuiggegevens. In combinatie met de licentie Repair Plus Light vergroot je de mogelijkheden van mega macs PC en maak je gebruik van ontelbare technische gegevens en van enorm veel achtergrondinformatie. Direct op je laptop, tablet of desktop-pc kun je beschikken over componenten hulp, inspectiegegevens, tandriemgegevens, technische gegevens, aansluitschema's, zekeringen, componenten-controlewaarden, arbeidswaarden, uitlaatgasgegevens, terugroepacties en meer.

#### Hardwarepakket

Art.nr. 8PD 010 601-931

#### Basissoftware

Art.nr. 8PY 010 600-911

#### PRESTATIEOVERZICHT

- Lezen en wissen van foutcodes van alle ECU's
- Parameterweergave met grafische afbeeldingen (max. 8 parameters) en verklaringen
- Actuator test
- Service-reset van alle systemen
- Codering en basisinstelling van alle systemen
- Draadloze communicatie
- Snelle en eenduidige voertuigherkenning via VIN
- Technische data en diagnose in complete omvang als één productoplossing\*
- Geïntegreerde schema's, zekeringen/relaisschakelingen, arbeidswaarden, tandriemgegevens enz.\*\*
- Regelmatige updates\*\*
- Vele extra features

#### SYSTEEMVEREISTEN

Minimaal	Microsoft Windows 7
Hardware	<ul style="list-style-type: none"> <li>• 512 MB RAM</li> <li>• 2 GB Harde schijf opslagruimte</li> <li>• USB 2.0 Interface</li> </ul>

#### PC VCI

Afmetingen	110 × 50 × 26 mm (L × B × H)
Interfaces	<ul style="list-style-type: none"> <li>• Micro-USB</li> <li>• Bluetooth®</li> </ul>
Bereik binnen	3 – 10 m
Bereik buiten	Tot maximaal 50 m
Snelheid gegevensoverdracht	Max. 3 Mbit/s
Frequentieband	2,4 GHz
Buitenluchttemperatuur werkingbereik	0 bis 45 °C Aanbevolen: 10 tot 35 °C

#### SOFTWARE

Grafische gebruiksiinterface
Intuïtieve menunavigatie
Uitgebreide gegevens over meer dan 40 voertuigmerken
Functie afdrukken

\* Uitsluitend op Windows gebaseerde systemen/apparatuur (m. u.v. RT)

\*\* Verkrijgbaar met Repair Plus Light licentie

## mega macs PC – Branche-oplossingen



### DE JUISTE DOSIS DIAGNOSE

Gespecialiseerde bedrijven moesten tot nu toe diagnose-systemen gebruiken met vele mogelijkheden waarvan zij slechts een gedeelte gebruiken en betaalden daarmee feitelijk te veel hiervoor. Hella Gutmann maakt hieraan een eind met perfect op diverse branches afgestemde oplossingen.

### OVERZICHT VAN DIENSTEN

- Als een apparaat oplossing of software variant mega macs PC
- Diensten op maat voor pechdiensten, autoglasbedrijven, spuitereien en servicebedrijven
- Alle branchegerelateerde functies en technische gegevens
- Meer dan 40 voertuigmerken en meer dan 35 000 modellen
- Intuïtieve menunavigatie
- Draadloze voertuigcommunicatie
- Unieke voertuigherkenning
- Auto Geschiedenis
- Regelmatige updates
- Aantrekkelijk

### PRECIES WAT JE NODIG HEBT

---

**Road**  
Art.nr. 8PY 010 600-951

---

**ROAD**  
Voor pechhulpdiensten.

---

**Glass**  
Art.nr. 8PY 010 600-931

---

**GLASS**  
Voor voorruitreparaties en ruitvervangingswerkplaatsen.

---

**Body**  
Art.nr. 8PY 010 600-941

---

**BODY**  
Voor schade herstelwerkplaatsen.

---

**Service**  
Art.nr. 8PY 010 600-921

---

**SERVICE**  
Voor Fastfitters en service georiënteerde werkplaatsen.

# Lagedruk-metingen

## LPD-Kit



### DE ALLES-IN-ÉÉN OPLOSSING VOOR LAGEDRUKMETINGEN

De fout zit hem vaak in de details. Met de LPD Kit (Low Pressure Diagnostic Kit) van Hella Gutmann, zult u in staat zijn om alle relevante druktests op het voertuig uit te voeren snel en gemakkelijk in één enkele handeling. U zult zelfs de kleinste afwijkingen in een mum van tijd vinden. De lagedruk-testset is verkrijgbaar voor een goede prijs en natuurlijk tegen de Hella Gutmann kwaliteit.

### ÉÉN SET – ALLE MOGELIJKHEDEN

- Cilinderdrukmeting
- Compressiedrukmeting
- TDC zoeken
- Meting van de druk in het inlaatspruitstuk en de aanjaagdruk
- Brandstofdrukmeting
- Metingen injectiepomp verdeler
- Meting van de retourdruk
- Systeemdrukmetingen
- Oliedrukmetingen
- U. v. m.

### LPD-Kit

Art.nr. 8PZ 010 607-731

### LPD-KIT

- Low Pressure Diagnostic Kit – lage druk testset incl. druksensoren tot 60 bar (alleen in combinatie met meetmodule MT-77 of MT-HV Pro)

### LPD-Kit Adapter Set 1

Art.nr. 8PZ 010 603-921

### LPD-KIT ADAPTER SET 1

- Adapter voor Ford, Citroën, Peugeot, Jaguar (ZKD 26 + 40 + 49)

### LPD-Kit Adapter Set 2

Art.nr. 8PZ 010 603-911

### LPD-KIT ADAPTER SET 2

- Adapter voor Opel, Alfa Romeo, Fiat, Isuzu, Lancia, Mazda (ZKD 41 + 42 + 43)

### LPD-Kit Adapter Set 3

Art.nr. 8PZ 010 607-771

### LPD-KIT ADAPTER SET 3

- KPA 09, Flexibele bougieadapter, M 12 × 1,25 met VG5 binnendraad
- KPA 03, Bougieadapter M 10 × 1 (alleen te gebruiken met KPA 09)
- DPAK 96, Brandstofdruk testadapter, Schrader draad 7/16"-20 UNF
- DPAK 97, Brandstofdruk testadapter, Schrader draad VG8
- DPAK 4, adapter voor brandstofdruktest, tandempomp (pompverstuiver)

De LPD-Kit variant voor alle relevante druktests op **motorfietsen** en op **auto-benzinemotoren** is te vinden op **blz. 21**

# Toebehoren voertuigdiagnose

## MEETTECHNIEK & DOCKING STATIONS



### Meetmodule MT-77

- 2-kanaals scope
- Oszi 1 kabel blauw
- Oszi 2 kabel rood
- Meetlijn rood
- Meetlijn zwart
- Testset met testsondes en krokodillenklemmen
- Voor het upgraden naar een 4-kanaals
- Toepassingsgebied, een verdere MT-77 meetmodule is vereist

Art.nr. 8PZ 010 614-291



### Meetmodule MT 56 (en mega macs 56 Bike) incl. kabeltoebehoren



Art.nr. 8PZ 010 607-751



### Ampèretang blauw, 40-700 A

Art.nr. 8PZ 010 604-221



### Ampèretang groen, 40 A

Art.nr. 8PZ 010 614-141

## ADAPTERSTEEKERS PERSONENAUTO'S



### VAG (Audi/VW/SEAT/Skoda) VOL01 2+1

Art.nr. 8PZ 010 603-001



### BMW BMW01a 20

Art.nr. 8PZ 010 603-011



### Iveco IVE01 38

Art.nr. 8PZ 010 603-771



### Mercedes-Benz MER02 38

Art.nr. 8PZ 010 603-081



### Mercedes-Benz/VW (Sprinter/LT) MER04 14

Art.nr. 8PZ 010 614-121



### Nissan NIS01 14

Art.nr. 8PZ 010 603-101



### Opel OPE01a 10

Art.nr. 8PZ 010 603-111



### OBD-verlengkabel\* 1500mm

Art.nr. 8PZ 010 606-721

## KOFFER



### Koffer voor mega macs X

Art.nr. 8PZ 015 266-031



### Koffer voor MT-HV

Art.nr. 8PZ 015 266-151



### Koffer voor mega macs 77, mega macs 77 VARIO of mega macs 56

Art.nr. 8PZ 010 606-561

\* Niet in combinatie met mega macs X (geen functie bij DoIP- en CAN-FD-voertuigen)



## Alle belangrijke merken onder de knie

### Bike-diagnose van Hella Gutmann

Wil je als werkplaats ook toekomstig nog met succes geld blijven verdienen? Nodig daarvoor is: ervaring, vakkennis én ondersteuning in de omgang met de voertuigelektronica die alsmaar complexer wordt. Inmiddels ook in de motorfietstechniek.

Onze bike-varianten beschikken over de belangrijkste functies zoals sensoren inleren, waarden resetten en systemen in- of uitschakelen. Daarbij worden de aantallen merken en modellen voortdurend uitgebreid. En met updates via internet beschik je steeds over deze en alle andere nieuwste gegevens.

Meer informatie





# mega macs diagnoseapparatuur

## mega macs X Bike

Art.nr. 8PD 015 265-841



De mega macs X biedt u maximale flexibiliteit en optimale keuzemogelijkheid op hardware- en softwareniveau. U kiest te allen tijde zelf of u een al voorhanden tablet of pc wilt combineren met de mega macs X of toch liever gebruik wilt maken van de robuuste Hella Gutmann Tablet – mega macs X kan met alle goed samenwerken. Wanneer uw behoeften zich wijzigen, dan wijzigt u eenvoudigweg de mega macs X setup.

Dankzij de softwaremodule X-Bike kunt u exact die prestatie-omvang ophalen die u nodig bent en die past bij uw bike-situaties.

Voor de motorfietsdiagnose bieden we toekomstig twee varianten aan. Voor uitsluitend motorwerkplaatsen is de variant X-Bike het meest geschikt. Werkplaatsen die hun personenauto-licentie willen uitbreiden, kunnen optioneel de licentie Bike-X Add-on bijboeken.

### SDI-module X-Bike softwaremodule voor Licentie Bike

Art.nr. 8PY 015 267-851

### Licentie X-Bike voor mega macs X met SDI-module Bike

Art.nr. 8PY 015 267-861

### Licentie X-Bike Add-on voor mega macs X add-on licentie voor automobiel-klanten

Art.nr. 8PY 015 267-841

### VOORDELEN IN ÉÉN OOGOPSLAG

- Display en bedieningsdeel (tablet, pc enz.) bevinden zich onafhankelijk van hardware en diagnose-software in de mega macs X
- Ondersteuning van DoIP en CAN FD
- Integratie van een led-verlichting op de OBD-stekker
- Inductieve Contactloos laden via dockingstation

### FUNCTIES

- Foutcode-lezen/wissen
- DoIP-technologie
- Service-reset
- Basisinstellingen
- Parameter
- Coderingen
- Actuatortest
- Testfuncties
- En vele extra features

### LEVERINGSOMVANG

- mega macs X
- Contactloos laden via dockingstation
- Voedingsadapter
- Netsnoer
- USB-kabel
- Snelstart-gids

### MEETTECHNIEK

- Multimeter\*

De passende **meet-techniek** is te vinden op **blz. 6**

**Optioneel toebehoren** mega macs X Bike is te vinden vanaf **blz. 6**

### ALGEMENE GEGEVENS

Processor	<ul style="list-style-type: none"> <li>• ARM dual processor 1,2 GHz</li> <li>• RAM 2 GB DDR3</li> <li>• EMMC 32 GB</li> </ul>
Interfaces	<ul style="list-style-type: none"> <li>• SB-C</li> <li>• DC-IN</li> <li>• Ethernet</li> </ul>
Voedingsspanning	12V – 24VDC
Temperatuur werkbereik	0 t/m 45°C
Temperatuur bewaarbereik	-10 t/m +50°C
Gewicht	1420 g
Afmetingen	210 × 193 × 80 mm (H × B × D)
Vereisten voor een externe display-unit	<ul style="list-style-type: none"> <li>• Beeldscherm diagonaal 25,4 cm (10 inch)</li> <li>• Beeldschermresolutie minimaal 1024 × 768 pixels</li> <li>• WLAN (wifi) overeenkomstig IEEE 802.11 n</li> <li>• Browser Google Chrome minimaal versie 81</li> </ul>

### DOCKINGSTATION MEGA MACS X

Contactloos laden	Inductieve energieoverdracht overeenkomstig Hella Gutmann-standaard (geen Qi laadprocedure)
Voedingsspanning	15 VDC
Temperatuur werkbereik	0 t/m 45°C
Temperatuur bewaarbereik	-10 t/m +50°C
Gewicht	590 g
Afmetingen	164 × 164 × 37 mm (H × B × D)

\* Optionele hardware vereist



### EEN KRACHTPATSER – NU OOK VOOR TWEEWIELERS

Hella Gutmann Solutions zorgt met de mega macs 56 Bike voor de nieuwste diagnoseoplossing voor de motorwerkplaats in combinatie met de meettechniek. Deze oplossing is ontwikkeld op verzoek van de markt voor de praktijkgerichte toepassing waarmee de bike-monteurs enorm worden ondersteund in hun alledaagse werk.

De handige mega macs 56 overtuigt niet alleen door de snelle bediening via het touch screen met zijn hoge resolutie, maar biedt behalve de bike-diagnose ook nog het comfort van de beproefde meetmodule MT-56. Verder helpen 26 voertuigadapters om diagnose uit te voeren bij alle gangbare motormerken.

De **LPD-Kit Car + Bike**, speciaal geconcipeerd voor druktests op motorfietsen in combinatie met het diagnoseapparaat, is te vinden op **blz. 21**

### PRESTATIEOVERZICHT

- Fouten lezen/wissen/globale test
- Parameters (weergave van maximaal 12 parameters)
- Optionele meettechniek (2-kanaals meetmodule)
- Service-reset
- Actuatorstest
- Basisinstelling
- Codering
- Simpele en praktische handling
- Intuïtieve menugestuurde software
- Optimale aansluiting op wifi access points mogelijk
- Draadloze communicatie via VCI
- Intelligente snel wisselbare accu met tot 5 uur bedrijfsduur

### ALGEMENE GEGEVENS

Display	Capacitief 10,4" (1024 × 768 XGA), geen stylus pen nodig, gemakkelijker te bedienen doordat er minder druk op het display uitgeoefend hoeft te worden
Interfaces	<ul style="list-style-type: none"> <li>• USB (device &amp; host)</li> <li>• Wifi</li> <li>• Bluetooth®</li> <li>• 1 × Slot voor multimetermodule</li> <li>• 1 × Reserveslot (voor toekomstige uitbreidingen)</li> </ul>
Accu	<ul style="list-style-type: none"> <li>• All-in-one-module</li> <li>• Accu duurt tot 5 uur</li> <li>• Geïntegreerde laadcontroller voor diagnose van de accu</li> </ul>
Dockingstation	Voor het snel opladen van de accu
Afmetingen	310 × 265 × 100 mm (L × B × H)
Gewicht mega macs 56	2200 g inclusief accu en modules
Gewicht VCI	80 g
Bereik buiten	Max. 50 m
Bereik binnen	3 – 10 m
Werkbereik	0 t/m 45 °C Aanbevolen: 10 t/m 35 °C
Laadspanning accu	12,5 – 8 V
Voedingsspanning	10 – 15 V

## mega macs PC Bike



### MAAK VAN JE WERKPLAATSCOMPUTER EEN VOLWAARDIG DIAGNOSEAPPARAAT VOOR DE MOTORFIETS

Om het even: foutzoeken in elektronische componenten of basisinstelling van actuatoren – met mega macs PC Bike heb je alle essentiële functies bij elkaar voor diagnose en reparatie van alle relevante motormerken. Daarbij worden de aantallen aan merken en modellen die onze engineers voor je voorbereiden voortdurend vergroot. En met updates via internet beschik je steeds over deze en alle andere nieuwste gegevens. eenvoudiger kan moderne motorfietsdiagnose eigenlijk niet zijn – en dat zonder investering in een extra apparaat. Je waardeert alleen je laptop\*, tablet\* of werkplaatscomputer\* op.

#### Hardware

Art.nr. 8PD 010 601-941

#### Basissoftware

Art.nr. 8PD 010 600-961

#### PRESTATIEOVERZICHT

- Lezen en wissen van foutcodes van alle ECU's
- Verklaring van de foutcodes met uitgebreide informatie
- Parameterweergave met grafische afbeelding en toelichting (maximaal 8 parameters tegelijk)
- Weergave van de diagnose-aansluiting en de adapterbeschrijving
- Actuatortest
- Codering
- Basisinstelling
- Service-reset
- Afdrukfunctie voor alle testresultaten
- Draadloze communicatie
- Regelmatige updates\*\*
- En vele extra features

#### SYSTEEMVEREISTEN

Minimum	Microsoft Windows 7
Hardware	<ul style="list-style-type: none"> <li>• 512 MB RAM</li> <li>• 2 GB harde schijf opslagruimte</li> <li>• USB 2.0-interface</li> </ul>

#### PC VCI

Afmetingen	110 × 50 × 26 mm (L × B × H)
Interfaces	<ul style="list-style-type: none"> <li>• Micro-USB</li> <li>• Bluetooth®</li> </ul>
Bereik binnen	3 – 10 m
Bereik buiten	Maximaal 50 m
Gegevensoverdrachtsnelheid	Max. 3 Mbit/s
Frequentieband	2,4 GHz
Buitenluchttemperatuur werkbereik	0 t/m 45 °C Aanbevolen: 10 t/m 35 °C

#### SOFTWARE

Grafische interface
Navigatie via intuïtieve menu's
Afdrukfunctie

\* Uitsluitend op Windows gebaseerde systemen/apparatuur (m. u. v. RT)

\*\* Als optie verkrijgbaar

# Motorfiets adapterstekkers en -sets



**Aprilia: BAP01 · 3+6\*\***  
Art.nr. 8PZ 010 613-171



**Aprilia: BAP02 · 4**  
Art.nr. 8PZ 010 616-301



**Benelli: BBE01 · 6**  
Art.nr. 8ZP 010 604-161



**BMW: BBM04 · 10**  
Art.nr. 8PZ 010 613-201



**BMW: BBM02 · 3\*\***  
Art.nr. 8PZ 010 613-241



**CAN-AM: BRP01 · 6**  
Art.nr. 8PZ 010 604-171



**Derbi, Gilera, Moto Guzzi, MV Agusta, Piaggio, Vespa, Malaguti, Adiva, Bimota, Cagiva Gas Gas, KVN Motors, Laverda Moto Morini, Sherco, Voxan: FIA01 · 3\*\***  
Art.nr. 8PZ 010 613-271



**Ducati: BDU02 · 3+4\*\***  
Art.nr. 8PZ 010 613-261



**Euronorm: BEN05 · 5**  
Aprilia, Moto Guzzi, Vespa, Piaggio, Ducati, Honda, Kawasaki, Yamaha, Suzuki, KTM, MV Augusta, Harley-Davidson, Fantic  
Art.nr. 8PZ 010 616-321



**Harley-Davidson/Buell: BJ < 2011 BHD01 · 4**  
Art.nr. 8PZ 010 613-031



**Harley-Davidson: BJ > 2011 BHD02 · 6**  
Art.nr. 8PZ 010 613-211



**Honda: BH001 · 4\*\***  
Art.nr. 8PZ 010 613-231



**Honda: BH003 · 3+3 · 2+1\*\***  
Art.nr. 8PZ 010 613-251



**Husqvarna: BHU01 · 6\***  
Art.nr. 8PZ 010 604-191



**Hyosung: BHY01 · 6**  
Art.nr. 8PZ 010 613-061



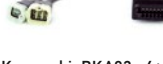
**Hyosung: BHY02 · 4**  
Art.nr. 8PZ 010 604-211



**Kawasaki: BKA01 · 4+8**  
Art.nr. 8PZ 010 613-091



**Kawasaki: BKA02 · 4+6**  
Art.nr. 8PZ 010 613-081



**Kawasaki: BKA03 · 4+6**  
Art.nr. 8PZ 010 604-141



**KTM/Husaberg: BKT01 · 6\***  
Art.nr. 8PZ 010 613-101



**Kymco: BKY01 · 3**  
Art.nr. 8PZ 010 613-111



**Linhai: BLI01 · 6**  
Art.nr. 8ZP 010 604-151



**Multi Italiano: BMI01**  
AJP, Benelli, Generic, Quadro, Stels, Keeway, Hisun Quad, Brixton, FB Mondial, KSR Motors, Wottan, MH  
Art.nr. 8PZ 010 613-421



**MV Augusta: BMV01 · 4\*\***  
Art.nr. 8PZ 010 613-291



**Peugeot: BPE01 · 3**  
Art.nr. 8PZ 010 613-121



**Piaggio: BVE01**  
Art.nr. 8PZ 010 616-311



**Suzuki: BSU01 · 6\*\***  
Art.nr. 8PZ 010 613-281



**Suzuki: BSU02 · 4\*\***  
Art.nr. 8PZ 010 613-221



**SWM: BSWM01 · 2**  
Art.nr. 8PZ 010 613-431



**SYM: BSY01 · 3**  
Art.nr. 8PZ 010 613-191



**VCC adapter**  
**Voor extra stroomvoorziening 12V**  
Deze nieuwe adapter biedt een extra 12V stroomvoorziening voor voertuigen zonder contactslot zoals motorsportmachines. Het maakt het ook mogelijk om alle oude momacs 50 adapters te gebruiken als ze op een stroom VCI gebruikt moeten worden.  
Art.nr. 8PZ 010 613-321



**Yamaha: BYA02 · 3+4\*\***  
Art.nr. 8PZ 010 604-201



**Yamaha: BYA03**  
Art.nr. 8PZ 010 613-311

**Adapterset Bike Basic:**  
Kawasaki (BKA03), KTM/Husaberg\*\*, BMW/G+G Technik (BBM04), Harley Davidson (BHD02), Honda (BH001)\*, Ducati (BDU02)\*, Derbi, Gilera, MV Agusta, Piaggio, Vespa (FIA01)\*, Yamaha BYA03, Euronorm 5 (BEN05)  
Art.nr. 8PZ 010 613-331

\* Voor modellen van de producenten Husaberg, KTM en Husqvarna zonder contactslot is de nieuwe VCC-adapter voor een aanvullende 12V-spanningsvoorziening vereist (art.nr. 8PZ 010 613-321)

\*\* Voor de externe spanningsvoorziening zijn de krokodillenklem rood (art. 8PZ 010 607-171) en de krokodillenklem zwart (art. 8PZ 010 604-121) benodigd

# Toebehoren motorfietsdiagnose

LPD-Kit Car + Bike

Art.nr. 8PZ 015 265-501



## DE ALLES-IN-ÉÉN OPLOSSING VOOR RELEVANTE DRUKTESTS

De fout zit hem vaak in de details. Met de LPD Kit (Lage Druk Diagnose Kit) Car + Bike kunt u alle relevante druktests op de motorfiets snel en gemakkelijk uitvoeren in één stap. U zult zelfs de kleinste afwijkingen in een mum van tijd vinden.

Alle metingen kunnen worden bijgehouden met kilometerstand/datum en kunnen worden afgedrukt. Tussen haakjes: het kleine broertje van de standaard versie van de LPD kit kan ook gebruikt worden voor benzinemotoren.

### DIENSTEN IN EEN OOGOPSLAG

- Compressiedruktest
- Drukverlies test
- Brandstofdruktest tot 16 bar
- Druktest inlaatspruitstuk

### VEREIST

- Module Metrologie

## De passende digitale completering

Service-oplossingen van Hella Gutmann

Met onze service-oplossingen krijg je directe toegang tot een immense hoeveelheid aan diagnose- en reparatie-data van Hella Gutmann of je haalt je digitale assistent voor service- en inspectiewerkzaamheden direct naar de werkplaats.

Meer informatie



# Digitale Services

## HGS DATA



### DE GEGEVENS-FLATRATE VOOR MEER DAN 35 000 VOERTUIGMODELLEN

HGS Data is onmisbaar voor uw alledaagse werk. Deze interactieve kennisdatabase behoort op zijn gebied tot de grootsten ter wereld. Je voordeel start vanaf het moment dat je met ermee begint te werken: snel en overzichtelijk toegang tot zeer veel voertuiggegevens en technische informatie inclusief zinvolle tips en tricks die onze specialisten hebben samengesteld uit honderdduizenden aanvragen en oplossingsvoorstellen van werkplaatsen. Zo functioneert wederzijdse hulp in de grote Hella Gutmann community.

**Repair Plus Light stand alone**  
Art.nr. 8PY 010 600-151

### VOORDELEN IN ÉÉN OOGOPSLAG

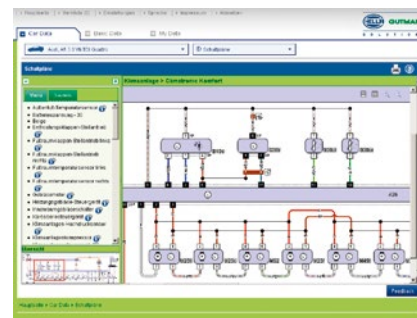
- Topactuele technische gegevens
- Veel praktische tips en tricks
- Inspectieschema's van alle belangrijke merken

### PRESTATIEOVERZICHT

- Foutzoeken gebaseerd op symptomen
- Componentendialoog met informatie over de geselecteerde component
- E-mail-cloud voor de administratie van alle aanvragen
- Terugroepacties in één overzicht
- TecDoc Notitieblad
- Overzicht van de laatste 10 opgeroepen voertuigen\*
- Technische gegevens van meer dan 35 000 modellen
- Inspectieschema's van alle belangrijke merken
- Aansluitschema's in kleur en in hoge resolutie
- Afbeeldingen van zekeringen- en relaiskasten
- Componenten-controlewaarden met aanvullende informatie
- Uitlaatgasgegevens
- En vele extra features



Afbeeldingen van relaiskasten

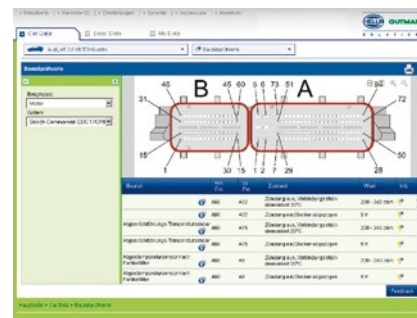


Aansluitschema's

Meer informatie



Voertuigafbeeldingen



Componenten-controlewaarden

\* Opgeslagen worden voertuigen waarvan het kenteken is ingevoerd

# Remote Services

## macsRemote Services

Art.nr. 8PZ 015 705-091



### JE BENT AAN HET EIND VAN JE DIAGNOSE-LATIJN

Er zijn steeds weer situaties waarin je als werkplaats aan je grenzen komt – hetzij omdat er data of toegangsrechten ontbreken of omdat het voertuig met zijn probleem nog niet opduikt in de reguliere diagnosesoftware en je zodoende niet verder kan.

Met macsRemote Services kunnen op afstand zeer diverse verrichtingen worden uitgevoerd op klantvoertuigen – en dat voor nagenoeg alle voertuigmerken & modellen. Zo bespaar je je als werkplaats waardevolle tijd – met behoud van je onafhankelijkheid.

De enige vaste investering bestaat uit de macsRemote hardware (VCI). Het gebruik van de service kent geen contractuele verplichtingen en functioneert eenvoudig volgens het pay-per-use principe. Gemakkelijker gaat niet.

De passende **tablet** bij de macsRemote Services is te vinden onder "Toebehoren voertuigdiagnose" op **blz. 15**

Alle **services** worden door Hella Gutmann direct met de werkplaats afgerekend

### PRESTATIEOVERZICHT

- Kalibreren van frontcamerasystemen\*
- Radar- en lidarsystemen kalibreren\*
- Achtercamera's en 360°-bewakingssystemen kalibreren\*
- Onderdelen en vervangingscomponenten coderen, resetten en vrijgeven, bijv. besturing, transmissie, koplampen
- Nieuw toebehoren/nieuwe functies coderen, bijv. Aanhangwagenkoppeling coderen (OE en aftermarket) en cruisecontrol
- Service-reset (incl. beveiligde voertuigen, bijv. Security Gateway)
- Onderhoudsdocumentatie opslaan in het mediasysteem bij BMW
- AdBlue-waarschuwingen resetten
- Sleutels met afstandsbediening programmeren
- Foutcodes lezen en wissen bij de nieuwste voertuigen

### LEVERINGSOMVANG

- macsRemote Services VCI
- Koffer

### WIJZE VAN FUNCTIONEREN

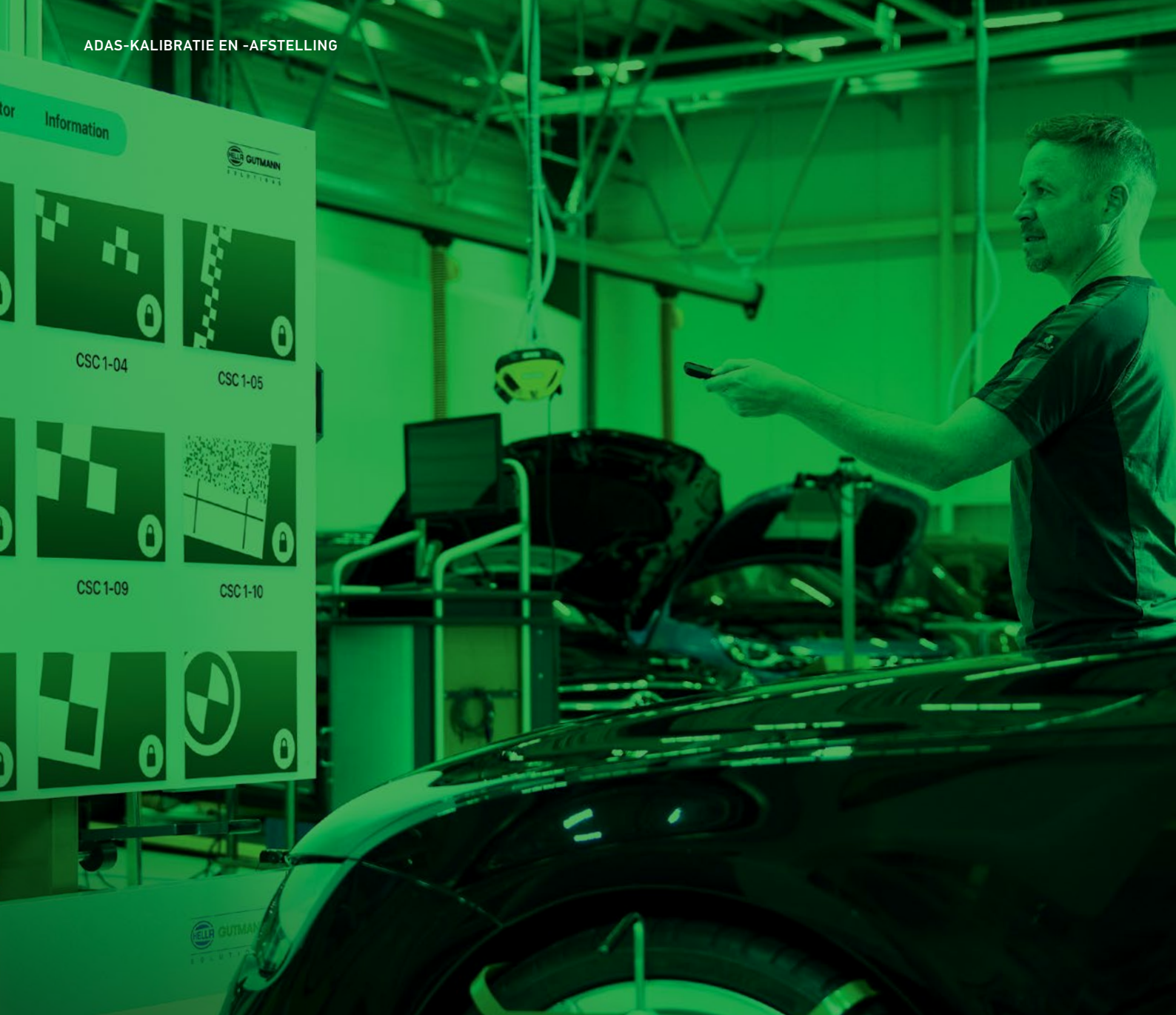
- macsRemote-VCI wordt met het voertuig verbonden via de OBD-interface
- Aanmelding verloopt via de browser
- Voertuig en gewenste service worden gekozen en na zicht op de prijs wordt de opdracht geplaatst
- Tijdens de dienstverlening wordt gecommuniceerd met een technicus van Hella Gutmann
- Afsluiting is in de vorm van documentatie en facturatie



\* Voorwaarde: er moet een CSC-Tool ter plaatse zijn







## Maximale veiligheid voor iedere rit

### ADAS-kalibratie en -afstelling

Steeds meer voertuigen worden uitgeleverd met veiligheidsrelevante systemen zoals afstandsregeling, lane assist of noodremhulp. De ADAS (=rijassistentiesystemen) spelen zodoende een steeds grotere rol in de werkplaats.

Merkonafhankelijke werkplaatsen die camera- en radarsystemen van moderne voertuigen overeenkomstig fabrikant-specificaties willen kalibreren, komen dan niet heen om de ADAS-kalibratieuitrusting van Hella Gutmann. Een betrouwbaar systeem – voor alle relevante merken.

Meer informatie

Bekijk video



# Kalibratie frontcamera en sensoren

## CSC-Tool Digital

Art.nr. 8PD 015 269-501



### CAMERAKALIBRATIE IN PERFECTIE

De nieuwe CSC-Tool Digital is het plaatsbesparende alternatief voor de CSC-Tool SE. De kalibratietargets voor frontcamera's in grootformaat worden door Hella Gutmann digitaal beschikbaar gesteld en in de werkplaats via een projector op het scherm van de CSC-Tool geprojecteerd. Dit baant ook de weg voor nog een voordeel: nieuwe targets zijn direct beschikbaar sneller ter beschikking, nieuwe voertuigmodellen kunnen zodoende eerder worden gekalibreerd.

De digitale kalibratietargets zijn verkrijgbaar via de app "CSC-Tool Digital", deze app is eenvoudig op te halen via de Apple App Store. De overdracht van de digitale kalibratietargets aan de projector gebeurt aan de bovenzijde van het scherm door een Apple TV Box – deze box behoort tot de leveringsomvang. Aansturing en selectie van de benodigde targets vindt plaats via afstandsbediening.

Via in-app aankopen worden de kalibratietargets aangeschaft. De gebruiker kan flexibel kiezen tussen verschillende afnamevarianten.

Alle toebehoren uit het **assortiment** van de CSC-Tool zoals CSC-Kit Radar I EVO of Rear Cam Kit kunnen vanzelfsprekend ook met de CSC-Tool Digital worden geïntegreerd

De CSC-Tool SE biedt bovendien de mogelijkheid tot **wieluitlijning**. Voorwaarde hiervoor is de toepassing van een WA-Kit (Wheel Alignment-Kit) (zie **blz. 35**)

### VOORDELEN IN ÉÉN OOGOPSLAG

- Eerdere kalibratie van nieuwe voertuigmodellen omdat de digitale targets sneller ter beschikking staan
- Geen problemen meer wegens opslag en logistiek van de targets
- De projectie door middel van een beamer zorgt voor minder reflectie en spiegeling vergeleken met beeldschermtechniek
- Tijdsbesparing door gebruikelijk eenvoudige handling via afstandsbediening voor targetselectie (bijvoorbeeld worden bij Honda drie verschillende posities van dezelfde target toegepast voor een kalibratieprocedure)
- Weergave van alle targets in originele grootte van de voertuigfabrikanten
- De combinatie van de gekozen ontvanger met het uitvoerapparaat (Apple TV + projector) maakt andere toepassingen en grootformaat projectie mogelijk, bijv. van filmen en video's betreffende techniek en scholing, voor bedrijfscommunicatie of diagnosegegevens zoals HGS Data
- Mogelijkheid tot afstelling van diverse camera- en radarsystemen
- Modulair – telkens upgrades mogelijk
- Documentatie van afstelling/kalibratie via afdruk en in Car History
- Hoge meetnauwkeurigheid
- Compatibel met de mega macs diagnoseapparatuur
- App-ondersteunde uitrichting van de CSC-Tool ten opzichte van het voertuig
- Elektronische afstandsmeting
- Elektronische hoogteverstelling van de target
- Compatibel met de omvangrijke uitbreidingen van de rondom-kalibratie

### BASISLEVERING

- Kalibratiepaneel VAG (Volkswagen Group) (onbeperkt gebruik)
- 1 × Basisconstructie incl. 2 × hefcilinder
- 1 × Projectievlak
- 2 × Stelvoet
- 1 × Meetstaaf en 1 × kalibratiebalk
- 1 × Bedieningselement, regelapparaat & bekabeling
- 2 × Wielhouder Distance
- 1 × Korte-afstandsprojector
- 1 × Houder korte-afstandsprojector
- 1 × Apple TV incl. netkabel en afstandsbediening
- 1 × Houder Apple TV
- 1 × HDMI-kabel
- 2 × Laserafstandsmeter incl. houder
- 1 × Productverpakking

### VOORWAARDE

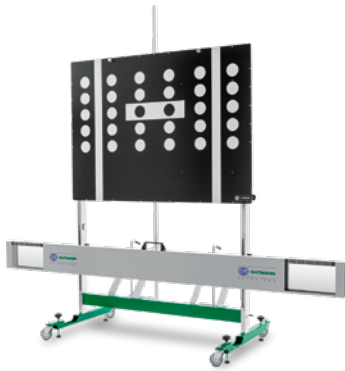
- Wielhouder SE (kalibratie frontcamera) of Wheel Alignment Kit (wieluitlijning)
- Apple-ID

Meer informatie



## CSC-Tool SE

Art.nr. 8PD 015 269-101



De CSC-Tool SE biedt bovendien de mogelijkheid tot **wieluitlijning**. Voorwaarde hiervoor is de toepassing van een WA-Kit (Wheel Alignment-Kit) (zie **blz. 35**)

### DE ASSISTENT VOOR ASSISTENTIESYSTEMEN

De CSC-Tool SE (Second Edition) heeft door talrijke verbeteringen meer toepassingsmogelijkheden en is nu nog eenvoudiger in het gebruik en zorgt voor besparing van je tijd. De Tool heeft bovendien een voorbereiding voor de optionele koppeling met een analogo wieluitlijnsysteem.

#### VOORDELEN IN ÉÉN OOGOPSLAG

- De hoogteverstelling van de kalibratiebalk, die met veren is ondersteund, kan door één persoon worden uitgevoerd
- Het afstellen van diverse camera- en radarsystemen
- Een basisdrager met uitsparing voor een extreem lage positionering van het hoekverstelpaneel
- Modulair – telkens upgrades mogelijk
- Documentatie van afstelling/kalibratie via print-out en in Car History
- Hoge meetnauwkeurigheid
- Compatibel met de mega macs diagnoseapparatuur

#### BASISLEVERING

- Basisdrager incl. kalibratiebalk
- Kalibratiepaneel VAG
- Meetstaaf (2000 mm)
- Montageset

#### VOORWAARDE

- Kalibratiepanelen
- Wielhouder SE (kalibratie frontcamera) of Wheel Alignment Kit (wieluitlijning)

## Wielhouder SE

Art.nr. 8PZ 015 269-131



De Wielhouders SE zijn **vereist** voor het kunnen uitvoeren van een kalibratie

De nieuwe Wielhouders SE vormen de voorwaarde voor een gecentreerde en parallelle positionering van de CSC-Tool SE voor het voertuig.

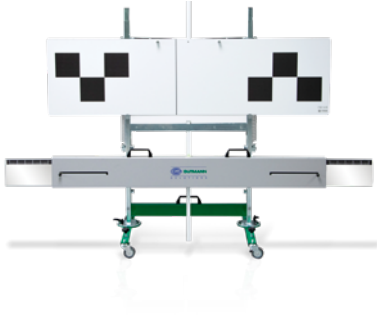
#### VOORDELEN IN ÉÉN OOGOPSLAG

- Snelle positionering van de CSC-Tool SE voor het voertuig
- Dankzij een groene lijnlaser kan de tool met weinige werkstappen worden gecentreerd en parallel ten opzichte van de achteras worden uitgericht
- Meer bedieningscomfort

# Mobiele kalibratie frontcamera en sensoren

CSC-Tool Mobile

Art.nr. 8PD 010 624-001



## KALIBRATIE "TO GO"

De CSC-Tool Mobile is een transporteerbare kalibratie-oplossing. Deze biedt nieuwe mogelijkheden voor mobiele pechhulpdiensten, autoglasspecialisten, servicebedrijven voor wagenparken en voor ondernemingen met meerdere, onderling samenwerkende werkplaatsen. Hierbij voldoet ook de CSC-Tool Mobile aan de strengste voorschriften van voertuigproducenten – voorwaarde is dat het te kalibreren voertuig steeds op een geheel vlakke opstelplaats staat.

### VOORDELEN IN ÉÉN OOGOPSLAG

- Robuust, compact en goed transporteerbaar (bijv. in minivan of bestelwagen)
- Veilig transport door stabiele multifunctionele houten verpakking
- Montage door één persoon mogelijk
- Multimerk-oplossing

### OPTIONELE TOEBEHOREN

- Arreterepal voor het vastzetten van de kalibratiebalk op het onderstel (zie Toebehoren pag. 38). Bij toepassing van de systeemhouder

### BASISLEVERING\*

- Vrijrijdbaar onderstel
- Opsteekbaar bovenstel
- Kalibratiebalk met uitschuifbare spiegels
- Meetstaaf (1800 mm)
- Bevestigingsset
- Wielhouder (2 stuks)
- Steeksleutel

### OPTIONELE TOEBEHOREN

- Kalibratiepanelen

\* Kalibratiepanelen maken geen deel uit van de basislevering

# Kalibratie achteruitrij- en rondomzicht-camera

## REAR CAM KIT I – BASIC

De Rear Cam Kits I en II maken het mogelijk om tezamen met de software mega macs het rondomzicht-camerasysteem en de achteruitrijcamera exact te kalibreren. Ook deze camera's moeten overeenkomstig de specificaties van de producent exact worden uitgericht op de geometrische voertuiglengte-as

(achteras) van het voertuig. De kits kunnen uitsluitend worden toegepast als aanvulling op alle varianten van de CSC-Tool en bevatten een meerdelig targetsysteem als frameconstructie (Rear Cam Kit I – Basic + Addition) en drie optische targets die moeten worden uitgerold (Rear Cam Kit II – Side).

## Rear Cam Kit I – Basic Profile

Art.nr. 8PZ 010 611-601



De Rear Cam Kit I – Basic Profile is eveneens nodig voor de uitrichting bij de kalibratie van radarsensoren (Radar Kit III + Radarreflector CSC 4-06, **blz. 32 + 33**).

### VOORDELEN IN ÉÉN OOGOPSLAG

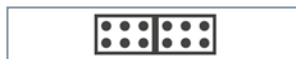
- Toepassing is actueel mogelijk voor kalibratie van de achteruitrijcamera van diverse voertuigmodellen van de merken **VW, Audi, Seat, Skoda, Mercedes-Benz & Nissan**. Een gedetailleerde opsomming is te vinden in de actuele voertuig-dekkingslijst
- Uitbreiding mogelijk voor andere merken en modellen
- Een vlakke ondergrond is voldoende voor de kalibratie van de camerasystemen
- Multimerk-oplossing (steeds uitbreidbaar)

### LEVERINGSOMVANG

- 2 × Basisdrager (2-delig)
- 2 × Schuiflee
- 2 × Maatband met houder
- 4 × Bevestigingsschroeven
- 2 × Stabilisatieplaat

## Rear Cam Kit I – Basic Mercedes-Benz + VAG kalibratiepaneel-set

Art.nr. 8PZ 010 611-691



VAG (Volkswagen Group) kalibratiepaneel CSC 2-01



Mercedes-Benz kalibratiepaneel CSC 2-02

### LEVERINGSOMVANG

- VAG (Volkswagen Group) kalibratiepaneel CSC 2-01
- Mercedes-Benz kalibratiepaneel CSC 2-02

### VOORWAARDE

- Rear Cam Kit I – Basic Profile
- Wielhouder

## Rear Cam Kit I – Basic Nissan kalibratiepaneel-set

Art.nr. 8PZ 010 611-971



Nissan kalibratiepaneel CSC 2-03



Nissan kalibratiepaneel CSC 2-04



Nissan kalibratiepaneel CSC 2-05

### LEVERINGSOMVANG

- Nissan kalibratiepaneel CSC 2-03
- Nissan kalibratiepaneel CSC 2-04
- Nissan kalibratiepaneel CSC 2-05

### VOORWAARDE

- Rear Cam Kit I – Basic Profile
- Wielhouder

Rear Cam Kit I + II kunnen uitsluitend in verbinding met een product van de **CSC-Tool-reeks** of met een **set Wielhouders** en een **diagnoseapparaat** van **Hella Gutmann Solutions** worden gebruikt

**Rear Cam Kit I – Addition Profile**

Art.nr. 8PZ 010 611-611

**LEVERINGSOMVANG**

- 2 × Bevestigingsprofiel voor kalibratiepaneel
- 2 × Bevestigingsset voor kalibratiepaneel

**Rear Cam Kit I – Addition VAG (Volkswagen Group) kalibratiepaneel-set**

Art.nr. 8PZ 010 611-681



VAG (Volkswagen Group) kalibratiepaneel CSC 3-01

**LEVERINGSOMVANG**

- 2 × VAG (Volkswagen Group) kalibratiepaneel 3-01

**REAR CAM KIT II – SIDE**

De optische kalibratiematten om uit te rollen maken een exacte kalibratie van rondomzicht-camera-systemen mogelijk.

De maten zijn robuust, compact en begaanbaar. Het assortiment wordt voortdurend uitgebreid.

**Rear Cam Kit II – Side VAG (Volkswagen Group) kalibratiemattenset**

Art.nr. 8PZ 010 611-621



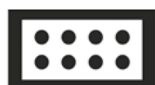
VAG (Volkswagen Group) kalibratiemattenset CSC 3-02

**LEVERINGSOMVANG**

- 2 × VAG (Volkswagen Group) kalibratiemat CSC 3-02
- 4 × Afsluitprofiel

**Rear Cam Kit II – Side Mazda kalibratiemattenset**

Art.nr. 8PZ 010 624-931



Mazda kalibratiemattenset CSC 3-03

**LEVERINGSOMVANG**

- 2 × Mazda kalibratiemat CSC 3-03
- 4 × Afsluitprofiel

**Rear Cam Kit II – Side Opel kalibratiemat**

Art.nr. 8PZ 010 624-881



Opel kalibratiemat CSC 3-04

**LEVERINGSOMVANG**

- 1 × Kalibratiemat Opel
- 2 × Afsluitprofiel

Rear Cam Kit I + II kunnen uitsluitend in verbinding met een product van de **CSC-Tool-reeks** of met een **set Wielhouders** en een **diagnoseapparaat** van Hella **Gutmann Solutions** worden gebruikt

# Afstelling radarsensoren

## Radar Kit I EVO

Art.nr. 8PZ 010 611-981



De afstelling van het radarsysteem vormt inmiddels een basisvereiste voor vele werkzaamheden aan het voertuig. Een hernieuwde afstelling van het systeem is noodzakelijk na bijvoorbeeld reparaties wegens ongeval, na wijzigingen van sporing of camber, na inbouw van onderstedelen die het voertuigniveau veranderen of bij een normaal onderhoud, wanneer de radarsensor in service positie is geplaatst (bij vervanging van de distributieriem). De Radar Kit I EVO maakt afstelling van de radarsensoren voor bijna alle hoogteposities mogelijk. Hiermee verkrijgen alle varianten van de CSC-Tool de benodigde flexibiliteit. Essentieel onderdeel van de nieuwigheid is een geraffineerde systeemhouder die het mogelijk maakt om traploos verticaal te verschuiven, bijv. het hoekverstelpaneel en het nieuwe kalibratiepaneel voor afstelling van de lasersensor in recente Audi-modellen.

**Hoekverstelpaneel EVO**  
Art.nr. 8PZ 010 624-941

**Systeemhouder**  
Art.nr. 8PZ 010 624-951

### VOORDELEN IN ÉÉN OOGOPSLAG

- Verticale, traploze verschuiving van het hoekverstelpaneel
- Toepassing met alle varianten van de CSC-Tool
- De Systeemhouder is de basis voor toekomstige hardware-uitbreidingen op het gebied van ADAS
- Instelling van de hellingshoek van het hoekverstelpaneel met behulp van de kruisgreep

### BASISLEVERING RADAR KIT I EVO

- Systeemhouder
- Hoekverstelpaneel EVO

## Radar Kit II

Art.nr. 8PZ 010 611-251



Radar Kit II is bedoeld voor de afstelling van radarsensoren van het merk Mercedes-Benz (radarsensoren zonder spiegelsysteem).

### BASISLEVERING

- Koffer
- Systeem voor spiegelafstelling met vacuüm klok
- Centreerring voor personenauto's vanaf 2004
- Centreerring voor E-Klasse
- Handvacuümpomp
- Afstelgereedschap
- Vaseline

### VOORWAARDE

- Radar Kit I of Radar Kit I EVO
- Magneetlaser (zie Toebehoren, pag. 39)

## Radar Kit III

Art.nr. 8PZ 015 269-051



De Radar Kit III bestaat uit een draaibare voet incl. stang uit vezelversterkt kunststof, een lasermodule en 2 radarreflectoren. Met de Kit is de afstelling van de frontradarsensoren en de radarsensoren achter mogelijk. Hierbij worden afhankelijk van het merk verschillende radarreflectoren toegepast.

### BASISLEVERING

- 1 x Radarreflector CSC 4-04
- 1 x Radarreflector CSC 4-05
- 1 x Voet incl. stang uit vezelversterkt kunststof
- 1 x Lasermodule

### VOORWAARDE

- Rear Cam Kit I – Basic Profile
- Wielhouder
- Evt. Positioneringshulp Radarreflector



## Radarreflektor CSC 4-07

Art.nr. 8PZ 015 269-061



Instelling van de radarsensoren achter op Mitsubishi voertuigen. De radarreflektor CSC 4-07 fungeert als aanvulling op de Radar Kit III.

### BASISLEVERING

- 1 x Radarreflektor CSC 4-07
- 1 x Gebruikershandleiding

### VOORWAARDE

- Radar Kit III
- Positioneringshulp radarreflektor
- Rear Cam Kit I – Basic Profile

## Rear Cam Kit I – Basic Profile

Art.nr. 8PZ 010 611-601



Bij de introductie van de Radar Kit III werd de Rear Cam Kit I – Basic Profile als basis gebruikt voor de eveneens nieuw ingevoerde Positioneringshulp Radarreflektor.

### LEVERINGSOMVANG

- 2 x Basisdrager (2-delig)
- 2 x Schuifslie
- 2 x Maatband met houder
- 4 x Bevestigingsschroeven
- 2 x Stabilisatieplaat

### VOORWAARDE

- Wielhouder

## Positioneringshulp Radarreflektor

Art.nr. 8PZ 015 269-041



De Positioneringshulp Radarreflektor met behulp van de al bekende Rear Cam Kit I – Basic Profile maakt de exacte positionering mogelijk van de Radarreflektor CSC 4-04/4-05 (onderdeel van Radar Kit III) in het kader van de merkafhankelijke afstelling van radarsensoren achter.

### BASISLEVERING

- 1 x Positioneringshulp

### VOORWAARDE

- Rear Cam Kit I – Basic Profile
- Radar Kit III

## Radarreflektor CSC 4-06

Art.nr. 8PZ 015 269-001



De Radarreflektor CSC 4-06 maakt de merkafhankelijke afstelling mogelijk van radarsensoren. Deze sensoren worden bijvoorbeeld toegepast in systemen als lane change assist of dode-hoek-assistent. De Radarreflektor CSC 4-06 wordt aangepast op de al in het portfolio aanwezige Rear Cam Kit I – Basic & Addition.

### BASISLEVERING

- 1 x Radarreflektor CSC 4-06
- 1 x Voedingsadapter
- 1 x Gebruikershandleiding

### VOORWAARDE

- Rear Cam Kit I – Basic Profile
- Rear Cam Kit I – Addition Profile

# Afstelling lasersensoren

## Kalibratiepaneel lasersensoren (lidarsensoren)

Art.nr. 8PZ 010 624-961



### VOORDELEN IN ÉÉN OOGOPSLAG

- Verticale, traploze verschuiving mogelijk
- Toepassing met alle voorafgaande varianten van de CSC-Tool
- Kalibratie van de laserscanner bij de nieuwste Audi-modellen

### BASISLEVERING

- Kalibratiepaneel lasersensor CSC 5-01

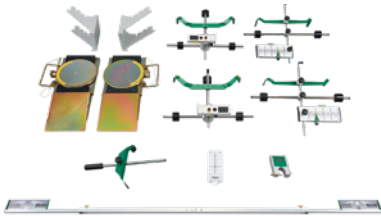
### VOORWAARDE

- Systeemhouder

# Wieluitlijning

## Wheel Alignment Kit

Art.nr. 8PD 015 269-301



### GEHEEL OP HET GOEDE SPOOR

Hella Gutmann breidt zijn aanbod nog verder uit met mogelijkheden voor wieluitlijning: de Wheel Alignment Kit in verbinding met de CSC-Tool SE en de CSC-Tool Digital. Met de Wheel Alignment Kit is een snelle meting mogelijk van sporing, camber, uitspoor in de bocht, naloop, fuseedwarshelling, stuurmiddenpositie en scheve asstand. Een genivelleerde ondergrond in de werkplaats of een hefbrug zijn niet vereist.

### VOORDELEN IN ÉÉN OOGOPSLAG

- Universeel toepasbaar voor personenauto/ bestelwagen/terreinwagen
- Meting is mogelijk zonder het voertuig te moeten heffen
- Alle voertuigtypes kunnen snel en betrouwbaar met één systeem worden uitgelijnd
- De Wheel Alignment Kit kan onafhankelijk van een vaste opstelplaats worden toegepast voor vierwieluitlijning
- Elke wieluitlijning incl. voorbereidingstijd binnen 10 min. gedaan
- Inclinator voor de meting van camber, naloop en fuseedwarshelling
- Zeer eenvoudige montage op alle wielen
- Voor velgmaat t/m 22" met standaard-wielhouders, optioneel adapters t/m 24" verkrijgbaar
- 360°-draaibare lijnlasermodule
- Compensatie van slag in velg is mogelijk
- De bijzonder goede prijs-kwaliteitverhouding garandeert een snelle amortisatie

### LEVERINGSOMVANG WHEEL ALIGNMENT KIT

- 2 x Wielhouder WA incl. groene lijnlaser en schalen
- 1 x Schuifschaal voor achterasopmeting gemiddelde wielbasis 2500 – 3200 mm
- 2 x Draaiplaten incl. oprijblokken
- 4 x Draaiplaatarrastering kunststof
- 1 x Elektronische inclinometer
- 2 x Ophangschalen achteras
- 2 x Wandhouders
- 1 x Stuurlock
- 1 x Deelbare sporingsschaal
- Meertalige gebruikershandleiding
- Software voor wieluitlijning\*

### OPTIONELE TOEBEHOREN

#### 2 x Draaiplaat achteras

Art.nr. 8PZ 015 269-311

#### 4 x Wheel Alignment Kit aluminium steunbruggen incl. 2 x draaiplaten achteras

Art.nr. 8PZ 015 269-321

#### 6 x 24" adapter

ter verlenging van de wielhouder meetbalken bij meting van 24" velgen

Art.nr. 8PZ 015 269-331

#### 1 x Schuifschaal

om op te schuiven op de opsteekschaal voor personenauto's met wielbasis van 1800 – 2500 mm

Art.nr. 8PZ 015 269-381

#### 1 x Schuifschaal

om op te schuiven op de opsteekschaal voor personenauto's met wielbasis van 3200 – 3800 mm

Art.nr. 8PZ 015 269-391

#### 2 x CSC-Tool houder incl. maatband

ter meting van de afstand tussen CSC-Tool SE en voertuig en voor het kalibreren van de spoorsschaal

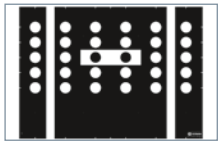
Art.nr. 8PZ 010 611-211

\* De maandelijkse updatekosten behoren niet tot de leveringsomvang

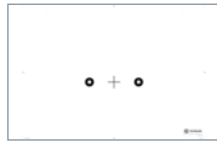
# Camera-kalibratiepanelen

Voor kalibratie van een voertuig-camerasysteem overeenkomstig de vereisten van de fabrikant, dienen de CSC-Tool en de CSC-Tool SE te beschikken over merkspecifieke kalibratiepanelen. Voor de CSC-Tool Mobile is dezelfde omvang

aan kalibratiepanelen beschikbaar. Zij bezitten andere afmetingen dan de panelen voor de stationaire CSC-Tool en de CSC-Tool SE en kunnen ten dele worden opgevouwen tot een omvang van max. 100 x 50 cm.



**VAG (Volkswagen Group)**  
Basislevering  
8PZ 010 624-011 (M-01)



**Mercedes-Benz**  
8PD 010 601-901 (1-02)  
8PZ 010 624-021 (M-02)



**Renault**  
8PZ 010 607-951 (1-03)  
8PZ 010 624-031 (M-03)



**Nissan | Mercedes-Benz**  
8PZ 010 607-961 (1-04)  
8PZ 010 624-041 (M-04)



**KIA | Hyundai | Opel | Peugeot | Citroën | DS Automobiles | Fiat | Jeep**  
8PZ 010 607-971 (1-05)  
8PZ 010 624-051 (M-05)



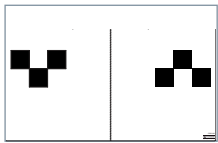
**Honda**  
8PZ 010 607-981 (1-06)  
8PZ 010 624-061 (M-06)



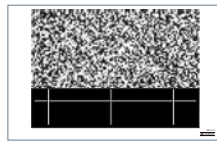
**Mazda**  
8PZ 010 607-991 (1-07)  
8PZ 010 624-071 (M-07)



**Toyota | Lexus**  
8PZ 010 611-181 (1-08)  
8PZ 010 624-081 (M-08)



**Honda**  
8PZ 010 611-451 (1-09)  
8PZ 010 624-091 (M-09)



**Subaru**  
8PZ 010 611-461 (1-10)  
8PZ 010 624-101 (M-10)



**Toyota**  
8PZ 010 611-471 (1-11)  
8PZ 010 624-111 (M-11)



**Mazda**  
8PZ 010 611-631 (1-12)  
8PZ 010 624-121 (M-12)



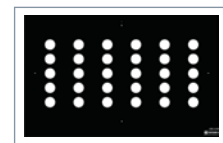
**Toyota | Lexus**  
8PZ 010 611-641 (1-13)  
8PZ 010 624-131 (M-13)



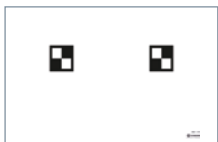
**Toyota | Lexus**  
8PZ 010 611-651 (1-14)  
8PZ 010 624-141 (M-14)



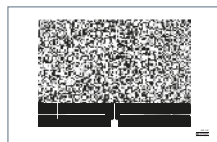
**Honda**  
8PZ 010 611-831 (1-15)  
8PZ 010 624-151 (M-15)



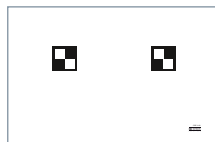
**Fiat | Alfa Romeo**  
8PZ 010 611-841 (1-16)  
8PZ 010 624-161 (M-16)



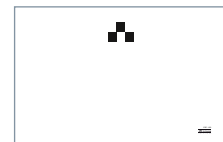
**Mitsubishi**  
8PZ 010 611-881 (1-17)  
8PZ 010 624-171 (M-17)



**Suzuki**  
8PZ 010 611-911 (1-18)  
8PZ 010 624-181 (M-18)



**Suzuki**  
8PZ 010 611-921 (1-19)  
8PZ 010 624-191 (M-19)



**Hyundai**  
8PZ 010 611-931 (1-20)  
8PZ 010 624-201 (M-20)

De precieze toewijzing van de kalibratiepanelen aan de bijbehorende voertuigmodellen resp. aan de bijbehorende softwareversie van de mega macs-diagnoseapparaten is vermeld op de actueel geldige dekkingslijst – deze is te vinden op onze website onder <https://www.hella.com/techworld/nl/Werkplaatsuitrusting/Hella-Gutmann-Services/Software-informatie-63731/>



(M) = CSC-Tool Mobile

# Optionele toebehoren CSC-Tool

## Front Camera Calibration Aid KIA/Hyundai

Art.nr. 8PD 015 269-921



Diverse modellen van de merken KIA/Hyundai hebben voor de kalibratie van de frontcamera een speciaal gereedschap nodig, dat direct op de motorkap wordt bevestigd.

### PRESTATIEOVERZICHT

- Een merkconforme nivellering van de frontcamera zorgt voor de basisvoorwaarde voor de kalibratie
- Eenvoudig in gebruik

### BASISLEVERING

- Front Camera Calibration Aid KIA/Hyundai

## Front Radar Levelling Aid Volvo

Art.nr. 8PD 010 624-991



Diverse modellen van het merk Volvo hebben voor de dynamische kalibratie van de radarsensor een speciaal gereedschap voor basisinstelling/nivellering nodig.

### PRESTATIEOVERZICHT

- Met instelling van de sensor met behulp van een merkconform positioneringsgereedschap wordt aan een essentiële voorwaarde voor de kalibratie voldaan
- Eenvoudig in gebruik

### BASISLEVERING

- Front Radar Levelling Aid Volvo

## Front Camera Levelling Aid Volvo

Art.nr. 8PD 010 611-991



Diverse modellen van het merk Volvo hebben voor de kalibratie van de frontcamera een speciaal afstelgereedschap nodig. Vóór de kalibratierit moet de camera overeenkomstig de specificaties van de fabrikant een basisinstelling krijgen met een merkconform positioneringsgereedschap zoals de Front Camera Levelling Aid van Hella Gutmann.

### PRESTATIEOVERZICHT

- Een merkconforme nivellering van de frontcamera zorgt voor de basisvoorwaarde voor de kalibratie
- Eenvoudig in gebruik

### BASISLEVERING

- Front Camera Levelling Aid Volvo

## Systeemadapter voor VAS nachtzicht-kalibratiegereedschap VAS 6430/6

Art.nr. 8PZ 010 624-891



De systeemadapter is bedoeld voor de montage van het originele VAG nachtzicht-kalibratiegereedschap VAS 6430/6\* op de Hella Gutmann systeemhouder in combinatie met alle actuele CSC-Tool varianten van Hella Gutmann.

### BASISLEVERING

- Systeemadapter

### VOORWAARDE

- Systeemhouder
- VAG (Volkswagen Group) nachtzicht-kalibratiegereedschap VAS 6430/6

\* Dient door de klant zelf te worden verworven, wanneer een dergelijk voertuigonderhoud is vereist

## Wielhouder Control

Art.nr. 8PZ 010 611-411



### PRESTATIEOVERZICHT

- De Wielhouder Control biedt de mogelijkheid om de sponing van de voertuigbepalende achteras te beoordelen en de dynamische voertuiglengte-as te controleren. Het resultaat van deze controle wordt optisch weergegeven via laserpunt

## Afdekhoes CSC-Tool



### PRESTATIEOVERZICHT

- Hoogwaardige 360°-bescherming tegen invloeden van buiten
- Snelle, eenvoudige en zelfstandige montage
- Stof-, olie- en waterafstotend

### Afdekhoes CSC-Tool/CSC-Tool SE

Art.nr. 8PZ 010 611-381

### CSC-Tool Digital hoes board

Art.nr. 8PZ 015 270-131

### CSC-Tool Digital hoes beamer

Art.nr. 8PZ 015 270-121

## Triplex-bewaarbox

Art.nr. 8PZ 010 624-701



### PRESTATIEOVERZICHT

- Biedt bescherming voor max. 10 kalibratiepanelen van de CSC-Tool Mobile
- Licht, compact en robuust verwerkt
- Stapelbaar

## Arreteerpal

Art.nr. 8PZ 010 624-971



### PRESTATIEOVERZICHT

- De arreteerpal zet de kalibratiebalk van de CSC-Tool Mobile vast aan het onderstel
- Dit artikel is noodzakelijk om de systeemhouder op de kalibratiebalk van de CSC-Tool Mobile toe te kunnen passen op een gewenste plaats (bijv. zijdelings)
- De systeemhouder kan worden aangebracht in de linker en de rechter maximum positie en daar worden vastgezet zonder dat de kalibratiebalk uit de bevestigingsbout komt

## Magneetlaser

Art.nr. 8PZ 010 611-321



De magneetlaser is bedoeld voor de afstelling van bepaalde radarsensoren. Hiertoe wordt de laser van de magneetlaser gericht op de al aanwezige spiegel van de radarsensor of op de spiegel die op de Radar Kit II (CSC 4-03) is gemonteerd en wordt afgesteld met behulp van het gereflecteerde laserpunt.

### PRESTATIEOVERZICHT

- Met behulp van de magneetlaser kan de radarsensor voor het begin van de kalibratie in nulpositie worden gebracht waardoor de kalibratie sneller en eenvoudiger kan worden uitgevoerd. De magneetlaser functioneert als hulp bij de vervanging van radarsensoren
- Precieze positionering van het hoekverstelpaneel/hoekverstelpaneel EVO ten opzichte van het middelpunt van de radarsensor

### LEVERINGSOMVANG

- Magneetlaser
- Koffer

### VOORWAARDE

- Hoekverstelpaneel/Hoekverstelpaneel EVO

## Meetlint-houder met meetlint (2 stuks)

Art.nr. 8PZ 010 611-211



### PRESTATIEOVERZICHT

- Zelfstandig, snel en eenvoudig de afstand instellen tussen CSC-Tool/SE en voertuig
- Precieze positionering door verschuiven op de kalibratiebalk
- Maatband met magneet voor snel bevestigen op de wielhouder

## Houder mega macs 42 SE

Art.nr. 8PZ 010 611-201



### PRESTATIEOVERZICHT

- Beter overzicht van statusweergave tijdens een dynamische kalibratierit
- Veilig plaatsen van mega macs 42 SE tijdens de rit
- Eenvoudig en snel in het voertuiginterieur te bevestigen (bijv. aan de voorruit)

## CSC-Tool meetstaaf 2200 mm



Bij sommige voertuigmodellen overstijgt de gespecificeerde hoogtewaarde het schaalbereik van de standaardmeetstaaf. Hier biedt deze 200 mm langere meetstaaf uitkomst.

### BETREFFENDE VOERTUIGEN

- VW Crafter/T6

### BASISLEVERING

- Meetstaaf 2200 mm

CSC-Tool meetstaaf 2200 mm

Art.nr. 8PZ 015 269-911

CSC-Tool SE meetstaaf 2200 mm

Art.nr. 8PZ 015 269-531

## Geen compromissen

### bij de koplampafstelling

Met de toenemende toepassing en de verdere ontwikkeling van nieuwe koplamptechnologieën en lichtassistentiesystemen nemen ook de vereisten voor het testen en afstellen van de koplampen toe. Dit betreft enerzijds de koplampafstelapparatuur – anderzijds ook de meetomgeving. Ter verkrijging van een hogere nauwkeurigheid bij het uitmeten en bij de instelling van de koplampen is in Duitsland een verordening voor koplampcontrole in het kader van de periodieke keuring (HU-Scheinwerfer-Prüfrichtlinie) uitgevaardigd, die slechts geringe toleranties toelaat met betrekking tot schuinite en oneffenheden van de opstelplaatsen.

Met de apparatuur van de SEG-serie zijn werkplaatsen bij lichttests steeds aan de veilige kant.

Meer informatie





# Koplampafstelapparaten

## SEG V

Art.nr. 8PA 007 732-401



### ZO KUN JE GEZIEN WORDEN

De SEG V als koplampafstelapparaat van de nieuwste generatie verenigt het omvattende inzicht van experts op het gebied van diagnosetechniek met dat van de experts voor lichttechniek. Het bezit een 8,4" touchscreen dat naar de gebruiker toe gericht is en waarmee alle functies van het toestel eenvoudig, overzichtelijk en intuïtief kunnen worden gestuurd. De eenduidige identificatie van het voertuig kan bijv. worden gedaan via de "Car History". Dankzij de asanetwork-functie kunnen werkopdrachten met behulp van een Dealer Management System (DMS) worden uitgewisseld tussen werkplaatscomputer en SEG V. Dit maakt een efficiënte wijze van werken mogelijk. De CMOS-camera registreert de lichtverdeling van de koplamp waarna deze wordt geanalyseerd. Nagenoeg in real-time wordt aansluitend de lichtverdeling met specifieke gegevens op het beeldscherm weergegeven. Voertuigspecifieke gegevens kunnen al voor de meting worden ingevoerd – via de software die bij de mega macs-serie aansluit. Het uitvoeren van sneltests zonder begeleidende invoer van gegevens is ook mogelijk. Na afloop van de meting kunnen de geprotocolleerde meetgegevens via USB of middels wifi worden overgedragen aan periferie-apparatuur. De handmatige en/of automatische niveaucompensatie zorgt voor aanpassing van schuine ondergrond en oneffenheden in beide richtingen van de opstelplaats van de SEG.

## SEG IV SE

Art.nr. 8PA 007 732-321



### DE TOEKOMST IN HET VIZIER

De SEG IV SE van Hella Gutmann maakt analyse mogelijk van alle lichtverdelingen van alle merken inclusief afstelling van modernste schijnwerpersystemen. Het testscherm met verticale lijnen maakt het mogelijk om ook koplampen met intelligente grootlicht-assistentiesystemen te controleren en in te stellen. Een grotere zuil maakt een werkbereik mogelijk tot max. 1650 mm waardoor ook hoog aangebrachte koplampen kunnen worden afgesteld. Bovendien bezit de SEG IV SE een hybride vizier. Het bestaat uit een krachtige lijnlaser en een analoge vizierinrichting. Met beide technieken kan het apparaat zeer precies en ten opzichte van het voertuig worden uitgericht – ook in een omgeving met veel licht. De gecombineerde vizierinrichting garandeert een inzetbaarheid van 100 %. Ook buitenliggende markeringspunten kunnen dankzij een uitstraalhoek van 120° worden geïdentificeerd – dit is voordelig voor met name voertuigen met hoger aangebrachte hoofdkoplampen (bijv. SUV's, bestelwagens etc.).



### FIT VOOR ALLE SYSTEMEN

Dankzij de schaalverdeling op het testscherm van de SEG IV is controle en nauwkeurige instelling van alle actuele koplampsystemen mogelijk, zoals halogeenkoplampen, xenonkoplampen, led-koplampen en vele systemen met groot-licht-assistent (verticale licht-donkergrens).

Zoals alle SEG's van Hella Gutmann, is de unit uitgerust met grote kunststof wielen die een speciaal profiel hebben en daarom als een op zichzelf staand apparaat kunnen worden gebruikt én op rails. De rolvoet bestaat uit polymeerbeton en is ontworpen voor extreme belastingen, mede door het gewicht in combinatie met een laag zwaartepunt. Dit resulteert in een hoge kantelstabiliteit.



FUNCTIEOVERZICHT	SEG V	SEG IV-DLLX	SEG IV-SE
Digitale luxmeter *	•	•	•
Breedbandvizier **		•	
Hybride vizier ***	•		•
Afbuigspiegel		•	•
Fresnellens	•	•	•
Positioneringshulp met laser		•	•
Libel (waterpas)/excentriekas voor hellinginstelling		•	•
Draaibare zuil voor uitrichting van optiekkast ****	•	•	•
Optionele constructie met stalen looprollen op nivelleerbare rails	•	•	•
Automatische niveaucompensatie	•		
8,4"-touchscreen	•		
Voertuig-herkenning via Car History	•		
Interfaces: USB/wifi	•		
asanetwork	•		
Mogelijkheid tot update	•		
Voet uit polymeerbeton met wielotjes	•	•	•
Vertelgde zuil, instelbereik t/m 1650 mm			•

\* Luxwaarden worden weergegeven in het meetmenu

\*\* Laservizier

\*\*\* Vizier met krachtige laser en analoge vizierinrichting

\*\*\*\* Zuil uit roestvast staal

# Railsystemen

## Nivelleerbaar SEG-railsysteem

Art.nr. 9XS 861 736-021



Het nivelleerbare railsysteem is het perfecte alternatief voor een kostbare verbouwing van de werkplaats. Snel gemonteerd en altijd achteraf instelbaar, lange levensduur en een attractieve prijs – overtuigende argumenten voor het railsysteem. De basis-set bestaat uit 4 rails van elk 1500 mm lengte en een hoogwaardige set rollen uit verzinkt staal voor gebruik met de koplampafstelapparaten SEG IV en SEG V. Ideaal voor een goede opstelplaats en voor exacte meet- en afstelresultaten. Hiermee kan zowel worden voldaan aan de verschillende vereisten van OE-manufacturers als aan de Duitse verordening voor keuring van de afstelling van koplampen.

### Rollenset

Art.nr. 9XS 862 004-021

### Verlengset 1500 mm

Art.nr. 9XS 861 736-041

### VOORDELEN IN ÉÉN OOGOPSLAG

- Nivelleerbaar railsysteem
- Ter voldoening aan de vereisten voor de opstelplaats van de SEG, overeenkomstig de Duitse verordening voor keuring van de afstelling van koplampen
- Snelle montage
- Nivellering mogelijk in horizontale en in verticale richting
- Ook grotere oneffenheden t/m 20 mm kunnen worden genivelleerd
- Voor exacte metingen en afstellingen
- Aanpassingen achteraf zijn altijd mogelijk
- Speciaal afgestemd op de erbij behorende rail
- Set hoogwaardige, zware stalen looprollen voor hoge kipstabiliteit
- Robuuste verwerking
- Lange gebruiksduur
- Attractieve prijs
- Optioneel uitbreidbaar
- En vele extra features

### LEVERINGSOMVANG SEG-RAILSYSTEEM NIVELLEERBAAR

- 4 × Rails à 1500 mm (2 st. zeskantprofiel, 2 st. plat staal)
- 30 × Schroeven, verzonken met binnenzeskant met flens M6
- 30 × Fischer-pluggen M8 S
- 80 × Stifttappen (40 st. kort 10 mm, 40 st. lang 25 mm)
- 20 × Onderlegplaten
- 2 × Rubber buffers als aanslag
- Montage-instructies

### LEVERINGSOMVANG ROLLENSET

- 2 × Prismarollen
- 1 × Geleiderol

## Railsysteem “Basic”

Art.nr. 9XS 861 736-001



Het railsysteem “Basic” is ideaal voor toepassing in werkplaatsen waar de bodem reeds voldoet aan de wettelijke vereisten dan wel aan de vereisten van de OE-fabrikanten en waar een nivelleringsmogelijkheid niet nodig is. Door de geringe opbouwhoogte kunnen de rails worden gebruikt behalve voor fronttoepassing ook om overheen te rijden en ondervloeroplossing. Bijzonder praktisch is het feit dat gebruik van SEG IV en SEG V op het railsysteem mogelijk is met de standaardwielen. Zodoende kan het apparaat steeds vanaf het railsysteem worden verplaatst naar een andere arbeidsplaats. Voor dit systeem spreken ook de eenvoudige montage en de bijzonder goede prijs-kwaliteitverhouding. De set bestaat uit 2 rails van elk 1500 mm lengte. Voor een normale werkplek zijn 2 sets nodig.

### VOORDELEN IN ÉÉN OOGOPSLAG

- Snelle montage
- Flexibele gebruiksmogelijkheden
- Uitstekende prijs-kwaliteitverhouding
- Exacte resultaten bij de kalibratie/afstelling van koplampsystemen
- Telkens uitbreidbaar tot op gewenste lengte

### LEVERINGSOMVANG

- 2 × 1500 mm rails (1 st. vlakband en 1 st. looppfiel)
- 16 × Zeskantschroeven DIN 571 6 × 40 mm
- 16 × Pluggen S8

## Acculading

### De volle lading competentie

De meest voorkomende oorzaak voor voertuigpech waar dan ook ter wereld is een defecte accu. Voor de automobilist is het daarom van enorm belang dat de accu regelmatig wordt gecontroleerd en geladen om plotselinge uitvallen te vermijden.

De elektronica in moderne voertuigen wordt steeds complexer en het stroomverbruik hoger ten gevolge van het toenemend aantal verbruikers – met het toenemen van de eisen die aan de accu worden gesteld nemen ook de eisen toe die aan acculaders worden gesteld.

# BPC acculaders

BPC 120

Art.nr. 8ES 004 417-301



## VOORDELEN IN ÉÉN OOGOPSLAG

- Hoogfrequentie acculader (12V, 120 A)
- Voor gel-/wet-/AGM- en LiFePO4-accu's
- Laad-, recovery- en supply-functie
- Microprocessor-gestuurde laadcurve
- Gelijkmatic laden zonder spanningspieken voor het flashen van ECU's
- Met bescherming tegen omgekeerde polariteit, kortsluiting, spanningsfouten en overbelading
- Met professionele messing tangen

## TECHNISCHE GEGEVENS

Accumodus (selecteerbaar)	AGM, LiFePO4, wet
Types accu (geschikt)	Gel, wet, AGM, LiFePO4
Netspanning	110 – 240 V
Netfrequentie	50 – 60 Hz
Laadfasen	8-traps
Stroomsterkte (min. – max.)	10 – 120 A
Spanning	12 V
Max. laadspanning	<ul style="list-style-type: none"> <li>• 14,4 V wet</li> <li>• 14,4 V LiFePO4</li> <li>• 14,8 V AGM</li> <li>• 15,5 V REC</li> </ul>
Vermogen	1800 W
Laadcapaciteit	5 – 1200 Ah
Capaciteit instandhoudingslading	5 – 3600 Ah
Voedingsmodus (Memory Saving Feature)	<ul style="list-style-type: none"> <li>• 13,8 V</li> <li>• 14,4 V</li> <li>• 14,8 V</li> <li>• 10 – 120 A</li> </ul>
Max. belastbaarheid klemmen	650 A
IP-code	IP20
Elektrische veiligheidsklasse	Veiligheidsklasse 1
Lengte klemkabel	2,7 m
Kabelspecificatie	Cu 25 mm <sup>2</sup> PVC
Lengte stroomkabel	1,8 m
Afmetingen apparaat	460 × 420 × 170 mm (L × B × H, gemonteerd)

**VOORDELEN IN ÉÉN OOGOPSLAG**

- Hoogfrequentie acculader (12 V, 50 A)
- Voor gel-/wet-/AGM- en LiFePO4-accu's
- Laad-, recovery- en supply-functie
- Microprocessor-gestuurde laadcurve
- Gelijkmatic laden zonder spanningspieken voor het flashen van ECU's
- Met bescherming tegen omgekeerde polariteit, kortsluiting, spanningsfouten en overbelading
- Met professionele messing tangen

**TECHNISCHE GEGEVENS**

Accumodus (selecteerbaar)	AGM, LiFePO4, wet
Types accu (geschikt)	Gel, wet, AGM, LiFePO4
Netspanning	110 – 240 V
Netfrequentie	50 – 60 Hz
Laadfasen	8-traps
Stroomsterkte (min. – max.)	5 – 50 A
Spanning	12 V
Max. laadspanning	<ul style="list-style-type: none"> <li>• 14,4 V wet</li> <li>• 14,4 V LiFePO4</li> <li>• 14,8 V AGM</li> <li>• 15,5 V REC</li> </ul>
Vermogen	750 W
Laadcapaciteit	5 – 500 Ah
Capaciteit instandhoudingslading	5 – 1500 Ah
Voedingsmodus (Memory Saving Feature)	<ul style="list-style-type: none"> <li>• 13,8 V</li> <li>• 14,4 V</li> <li>• 14,8 V</li> <li>• 5 – 50 A</li> </ul>
Max. belastbaarheid klemmen	650 A
IP-code	IP20
Elektrische veiligheidsklasse	Veiligheidsklasse 1
Lengte klemkabel	2,7 m
Kabelspecificatie	Cu 10 mm <sup>2</sup> PVC
Lengte stroomkabel	1,4 m
Afmetingen apparaat	375 × 330 × 100 mm (L × B × H)

## BPC 8

Art.nr. 8ES 004 417-281



## VOORDELEN IN ÉÉN OOGOPSLAG

- Hoogfrequentie acculader (12V, 8A)
- Voor gel-/wet-/AGM-accu's
- Laad-, recovery- en supply-functie
- 9-traps laad- en testfases
- Met bescherming tegen omgekeerde polariteit en kortsluiting
- Digitaal grafisch display (verlicht)
- Incl. kabelschoenen en laadtangen

## TECHNISCHE GEGEVENS

Accumodus (selecteerbaar)	STD, AGM
Types accu (geschikt)	Gel, wet, AGM
Netspanning	220 – 240V
Netfrequentie	50 – 60Hz
Laadfasen	9-traps
Stroomsterkte (min. – max.)	2 – 8 A
Spanning	12V
Max. laadspanning	<ul style="list-style-type: none"> <li>• 14,8V (AGM-mod.)</li> <li>• 14,4V (STD-mod.)</li> <li>• 15,8V (REC-mod.)</li> </ul>
Vermogen	140W
Laadcapaciteit	5 – 160 Ah
Capaciteit instandhoudingslading	5 – 250 Ah
Voedingsmodus (Memory Saving Feature)	<ul style="list-style-type: none"> <li>• 13,8V</li> <li>• 5A</li> </ul>
Max. belastbaarheid klemmen	30 A
IP-code	IP65
Elektrische veiligheidsklasse	Veiligheidsklasse 2
Lengte klemkabel	2,0m
Kabelspecificatie	Cu 1,3 mm <sup>2</sup> PVC
Lengte stroomkabel	2,0m
Afmetingen apparaat	Ca. 250 × 100 × 65 mm (L × B × H)

## BPC Mini

Art.nr. 8ES 006 266-011



## VOORDELEN IN ÉÉN OOGOPSLAG

- Automatische lader voor 6V- en 12V-accu's
- Behuizing uit moeilijk ontvlambaar kunststof
- Bedrijfszeker door overbelastingsbeveiliging
- Met led-laadindicatie
- Automatische uitschakeling
- CE-gekeurd

## TECHNISCHE GEGEVENS

Netspanning	230V
Netfrequentie	50 Hz
Vermogen	10 W
Laadstroom	6V > 0,8 A 12V > 0,6 A
Laadkarakteristiek	WU
Kabellengte	1950 mm

**HELLA BENELUX BV**  
Celsiusbaan 2, Postbus 1398  
3430 BJ Nieuwegein, Nederland  
Tel.: +31 (0)30 609 5611  
E-mail: [nl.hgs@hella.com](mailto:nl.hgs@hella.com)  
E-mail: [be.hgs@hella.com](mailto:be.hgs@hella.com)  
[www.hellatechworld.nl](http://www.hellatechworld.nl)  
[www.hellatechworld.be](http://www.hellatechworld.be)