



INFORMACIÓN DE PRODUCTO

HELLA VALUEFIT

R2100, S3000 y S5000

- Faros de trabajo led universales para iluminar grandes superficies
- 3 versiones con diferentes rendimientos lumínicos de hasta 5000 lúmenes
- Carcasa robusta de aluminio fundido a presión
- Tamaño compacto de uso universal
- Luz de posición blanca (ECE-R148) o amarilla

CARACTERÍSTICAS DEL PRODUCTO

Con la serie de faros de trabajo ValueFit de HELLA, se ha desarrollado una serie de iluminación potente y versátil para satisfacer los requisitos de diferentes entornos de trabajo. Los faros de trabajo led compactos combinan el rendimiento lumínico con un diseño atractivo. Los faros de trabajo destacan por su potencia luminosa de 2100 lúmenes (R2100), 3000 lúmenes (S3000) y 5000 lúmenes (S5000) para necesidades de iluminación extremadamente altas.

La lente es de plástico especial, la carcasa es de aluminio ligero, pero robusto, y el soporte es de acero inoxidable resistente a la corrosión para garantizar una larga vida útil.

Con clases de protección IP 6K7 e IP 6K9 y homologación ECE-R10, este faro de trabajo está diseñado para condiciones duras y estándares industriales.

La versión 2.0 combina la mejora de la iluminación del vehículo con la posibilidad de personalizar su diseño. Estos faros de trabajo disponen de una función adicional de luz de posición que puede equiparse con una luz de posición blanca o amarilla. La luz de posición blanca está

homologada conforme a la norma ECE-R148 y puede utilizarse en el tráfico rodado. La luz de posición amarilla solo se puede utilizar para aplicaciones todoterreno y presenta un diseño llamativo.

Las diferentes opciones de montaje y el mazo de cables de 300 mm con conector DT de 4 polos, que se complementa con un mazo de cables adaptador de 500 mm con extremo abierto, simplifican la instalación de la versión 2.0. La S3000 con lente amarilla se ha desarrollado para condiciones de funcionamiento especialmente adversas y garantiza una visibilidad óptima en nieve, polvo y niebla.

Los productos HELLA VALUEFIT son seguros y fiables y permiten dar el salto a la tecnología led de bajo mantenimiento y, por tanto, más económica.

DETALLES TÉCNICOS

HELLA VALUEFIT R2100 Y R2100 2.0

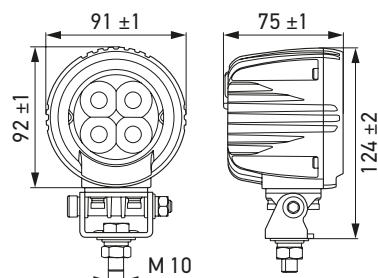


Datos técnicos

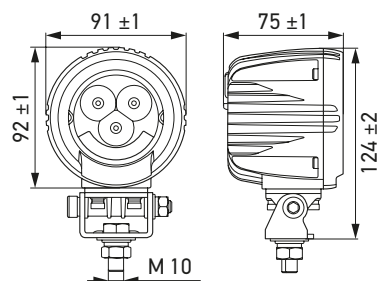
Variante	R2100	R2100 2.0
Rango de tensión de servicio	Multivoltaje (12-48 V)	Multivoltaje (12-30 V)
Tensión nominal	12 V y 24 V	
Consumo eléctrico	1,80 A (12 V) 0,88 A (24 V)	2,40 A (12 V) 1,16 A (24 V)
Consumo de potencia	21 W	29 W
Potencia lumínica	2100 lm	
Fuente lumínica	LED	
Temperatura de color	6000 K	
Material	Carcasa: aluminio Dispersor: PC Estribo de fijación: acero inoxidable	
Rango de temperatura	de -40 °C a 65 °C	
Tipo de protección	IP 6K7, IP 6K9	
Verificado	ECE-R10	ECE-R10, ECE-R148, ECE-R86 (luz de posición blanca)
Fijación	Vertical y suspendida	Vertical
Conexión	Conector DEUTSCH DT, cable de 800 mm	Mazo de cables de 300 mm con conector DEUTSCH DT de 4 polos y cable de 500 mm

Plano de medidas

HELLA VALUEFIT R2100



HELLA VALUEFIT R2100 2.0



Para el uso en el tráfico rodado, el faro de trabajo con luz de posición blanca debe montarse sin inclinación (0°).

Máx. altura de montaje: 400 - 2500 mm

A tener en cuenta:

La luz de posición AMARILLA no dispone de homologación ECE: su uso se limita a zonas fuera de carretera (consultar las instrucciones de montaje).

VISIÓN GENERAL DEL PROGRAMA

Imagen del producto	Variante	Función de luz	N.º de artículo	Ud. emb.*
	HELLA VALUEFIT R2100	Illuminación del campo cercano	160 357 109-101	1
	HELLA VALUEFIT R2100 2.0	Illuminación del campo cercano Luz de posición: Blanco o amarillo	160 357 109-111	1

* Unidad de embalaje

DETALLES TÉCNICOS

HELLA VALUEFIT S3000 Y S3000 2.0

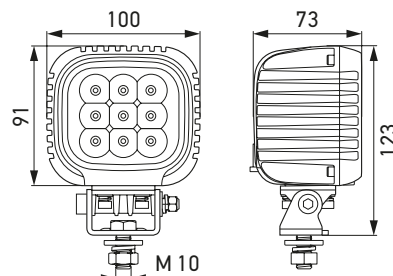


Datos técnicos

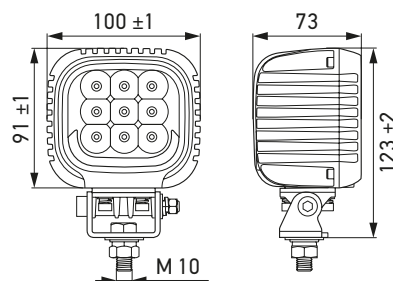
Variante	S3000	S3000 2.0
Rango de tensión de servicio	Multivoltaje (10–52 V)	Multivoltaje (12–30 V)
Tensión nominal	12 V y 24 V	
Consumo eléctrico	2,6 A (12 V) 1,3 A (24 V)	2,9 A (12 V) 1,6 A (24 V)
Fuente lumínica	LED	
Temperatura de color	6000 K (blanco) 1800 K (amarillo)	6000 K
Material	Carcasa: aluminio Dispersor: PC Estribo de fijación: acero inoxidable	
Rango de temperatura	de -40 °C a 65 °C	
Tipo de protección	IP 6K7, IP 6K9	
Verificado	ECE-R10	ECE-R10, ECE-R148, ECE-R86 (luz de posición blanca)
Fijación	Vertical y suspendida	Vertical
Conexión	Conector DEUTSCH DT, cable de 800 mm	Mazo de cables de 300 mm con conector DEUTSCH DT de 4 polos y cable de 500 mm

Plano de medidas

HELLA VALUEFIT S3000



HELLA VALUEFIT S3000 2.0



Para el uso en el tráfico rodado, el faro de trabajo con luz de posición blanca debe montarse sin inclinación (0°).

Máx. altura de montaje: 400–2500 mm

A tener en cuenta:

La luz de posición AMARILLA no dispone de homologación ECE: su uso se limita a zonas fuera de carretera (consultar las instrucciones de montaje).

VISIÓN GENERAL DEL PROGRAMA

Imagen del producto	Variante	Función de luz	Potencia lumínica	Consumo de potencia	N.º de artículo	Ud. emb.*
		Iluminación del campo cercano	3000 lm	31 W	1GA 357 109-002	1
	HELLA VALUEFIT S3000	Iluminación de largo alcance	3400 lm	31 W	1GA 357 109-012	1
		Iluminación del campo cercano (amarillo)	2200 lm	25 W	1GA 357 109-022	1
	HELLA VALUEFIT S3000 2.0	Iluminación del campo cercano Luz de posición: Blanco o amarillo	3000 lm	38 W	1GA 357 109-031	1
		Iluminación de largo alcance Luz de posición: Blanco o amarillo	3000 lm	38 W	1GA 357 109-041	1

* Unidad de embalaje

DETALLES TÉCNICOS

HELLA VALUEFIT S5000 Y S5000 2.0

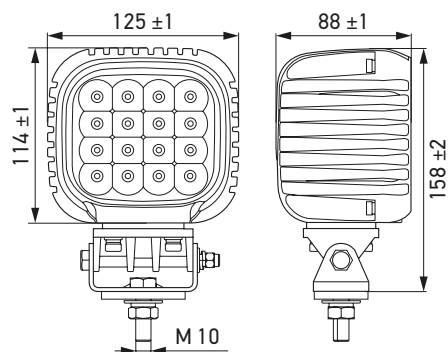


Datos técnicos		
Variante	S5000	S5000 2.0
Rango de tensión de servicio	Multivoltaje (12-48 V)	Multivoltaje (12-30 V)
Tensión nominal	12 V y 24 V	
Consumo eléctrico	3,90 A (12 V) 2,00 A (24 V)	5,5 A (12 V) 2,80 A (24 V)
Consumo de potencia	47 W	66 W
Potencia lumínica	5000 lm	
Fuente lumínica	LED	
Temperatura de color	6000 K	
Material	Carcasa: aluminio Dispersor: PC Estribo de fijación: acero inoxidable	
Rango de temperatura	de -40 °C a 65 °C	
Tipo de protección	IP 6K7, IP 6K9	
Verificado	ECE-R10	ECE-R10, ECE-R148, ECE-R86 (luz de posición blanca)
Fijación	De pie y colgado	Vertical
Conexión	Conector DEUTSCH DT, cable de 800 mm	Mazo de cables de 300 mm con conector DEUTSCH DT de 4 polos y cable de 500 mm

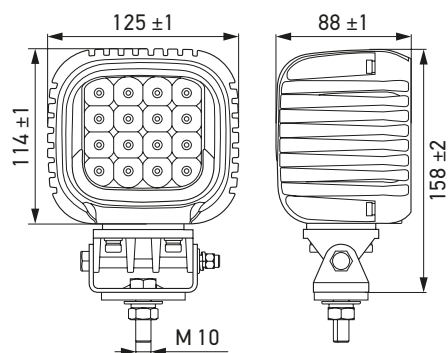


Plano de medidas

HELLA VALUEFIT S5000



HELLA VALUEFIT S5000 2.0



Para el uso en el tráfico rodado, el faro de trabajo con luz de posición blanca debe montarse sin inclinación (0°).

Máx. altura de montaje: 400-2500 mm

A tener en cuenta:

La luz de posición AMARILLA no dispone de homologación ECE: su uso se limita a zonas fuera de carretera (consultar las instrucciones de montaje).

VISIÓN GENERAL DEL PROGRAMA

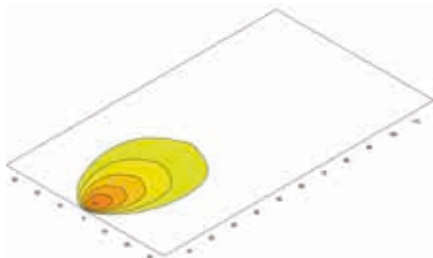
Imagen del producto	Variante	Función de luz	N.º de artículo	Ud. emb.*
	HELLA VALUEFIT S5000	Iluminación del campo cercano	1GA 357 109-201	1
		Iluminación de largo alcance	1GA 357 109-211	1
	HELLA VALUEFIT S5000 2.0	Iluminación del campo cercano Luz de posición: Blanco o amarillo	1GA 357 109-221	1
		Iluminación de largo alcance Luz de posición: Blanco o amarillo	1GA 357 109-231	1

* Unidad de embalaje

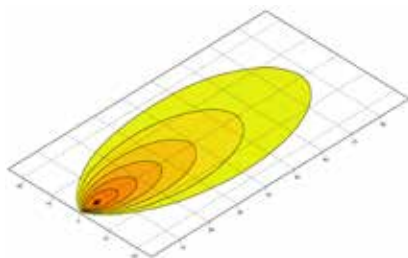
TIPOS DE DISTRIBUCIÓN DE LA LUZ

R2100	S3000	S5000
-------	-------	-------

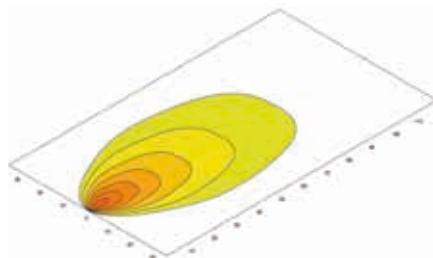
Iluminación del campo cercano



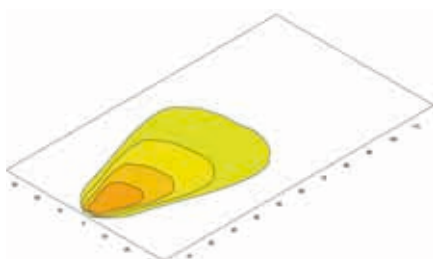
1G0 357 109-101



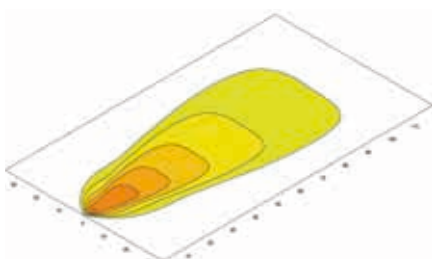
1GA 357 109-002



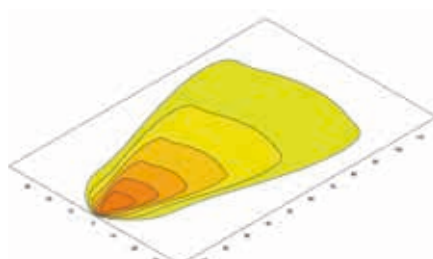
1GA 357 109-201



1G0 357 109-111

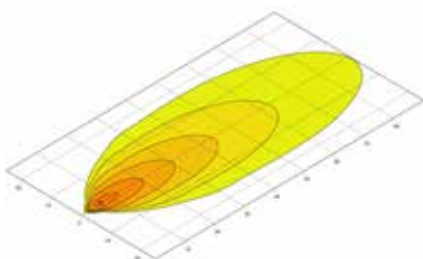


1GA 357 109-031

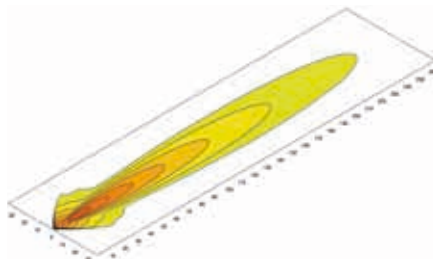


1GA 357 109-221

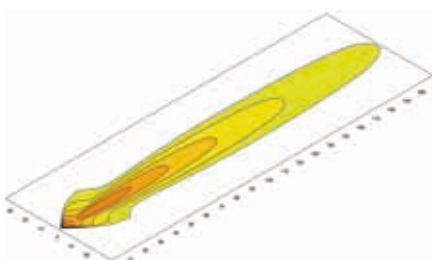
Iluminación de largo alcance



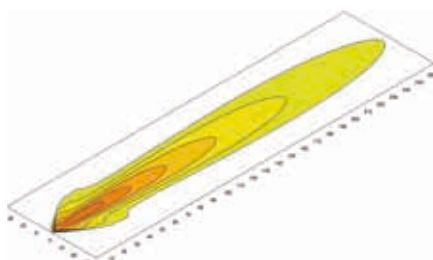
1GA 357 109-012



1GA 357 109-211



1GA 357 109-041



1GA 357 109-231



VISIÓN GENERAL DEL PROGRAMA

Imagen del producto	Variante	Función de luz	Potencia lumínica	Consumo de potencia	N.º de artículo	Ud. emb.*
	HELLA VALUEFIT R2100	Iluminación del campo cercano	2100 lm	21 W	1G0 357 109-101	1
	HELLA VALUEFIT R2100 2.0	Iluminación del campo cercano Luz de posición: Blanco o amarillo	2100 lm	29 W	1G0 357 109-111	1
		Iluminación del campo cercano	3000 lm	31 W	1GA 357 109-002	1
	HELLA VALUEFIT S3000	Iluminación de largo alcance	3400 lm	31 W	1GA 357 109-012	1
		Iluminación del campo cercano (amarillo)	2200 lm	25 W	1GA 357 109-022	1
	HELLA VALUEFIT S3000 2.0	Iluminación del campo cercano Luz de posición: Blanco o amarillo	3000 lm	38 W	1GA 357 109-031	1
		Iluminación de largo alcance Luz de posición: Blanco o amarillo	3000 lm	38 W	1GA 357 109-041	1
	HELLA VALUEFIT S5000	Iluminación del campo cercano	5000 lm	47 W	1GA 357 109-201	1
		Iluminación de largo alcance	5000 lm	47 W	1GA 357 109-211	1
	HELLA VALUEFIT S5000 2.0	Iluminación del campo cercano Luz de posición: Blanco o amarillo	5000 lm	66 W	1GA 357 109-221	1
		Iluminación de largo alcance Luz de posición: Blanco o amarillo	5000 lm	66 W	1GA 357 109-231	1

* Unidad de embalaje