

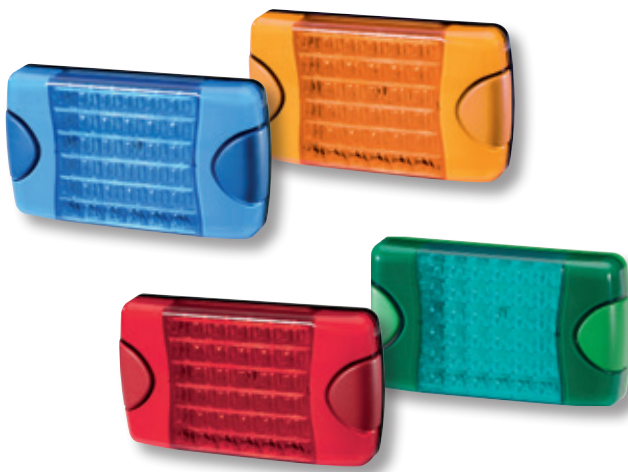


## KURZ-INFO

### Warnleuchte DuraLED

- Multivolt Warnleuchte für Einsatzfahrzeuge
- Insgesamt zehn Blitzfolgen codierbar
- Synchronisation von zwei, drei oder vier Warnleuchten möglich

## PRODUKTMERKMALE



- Je 36 Hochleistungs-LEDs
- Vibrations- und schlagfest
- Extrem hohe Lebensdauer
- Sehr geringe Stromaufnahme
- Multivolt 9–33 V
- Flache Bauform, kompakte Abmaße
- Einfache Montage durch verdeckte Schraubbefestigung (bequem durch Abziehen der seitlichen Gehäusekappen)

# TECHNISCHE DETAILS

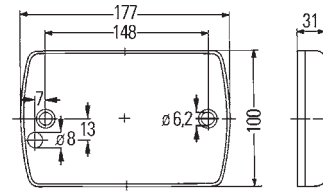
## Technische Daten

Nennspannung (U <sub>N</sub> )	12 V	24 V
Betriebsspannung (U <sub>b</sub> )	9 – 33 V	
Funkentstörung	Leitungsgeführt Klasse 3 (CISPR 25)	
Blitzfrequenz	2 Hz	
Gesamtstromaufnahme		
DuraLED, blau	0,58 A	0,31 A
DuraLED, gelb	0,50 A	0,27 A
DuraLED, rot	0,46 A	0,25 A
DuraLED, grün	0,60 A	0,30 A
Betriebstemperaturbereich	-30°C bis +50°C	
Kabellänge	2.500 mm	
Schutzart	IP 6K6, IP 6K7 (staubdicht sowie geschützt gegen starkes Strahlwasser mit erhöhtem Druck, geschützt gegen zeitweiliges Eintauchen)	

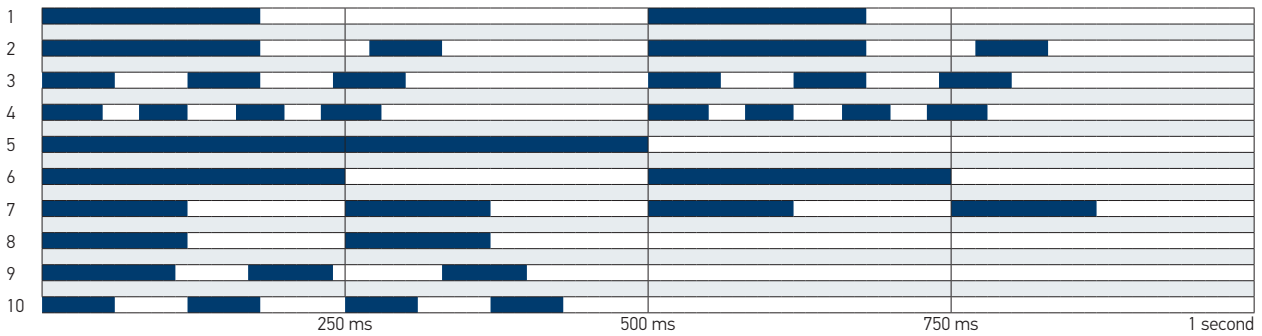
## Typprüfung

EMV-Schutz	 035517
------------	--

## Maßskizze



## 10 verschiedene Warnsignale



# PROGRAMMÜBERSICHT

Produktbild	Artikelnummer	Beschreibung
	2XD 965 429-001*	Multivolt 9–33 V, blau
	2XD 965 429-021*	Multivolt 9–33 V, gelb
	2XD 965 429-011*	Multivolt 9–33 V, rot
	2XD 965 429-031*	Multivolt 9–33 V, grün

\* Keine ECE-Zulassung – Einsatz nur soweit gesetzlich zulässig.  
In der Bundesrepublik Deutschland, Österreich und der Schweiz nicht für den Straßenverkehr zugelassen.