



KURZ-INFO

Blinkleuchte 55 mm Gen. 2

- › Verbraucht bis zu 75 % weniger Strom im Vergleich zu Halogenserien
- › Integrierte Schlitze zur Vermeidung von Kondensation
- › Verbesserte Homogenität des Lichts
- › 1:1-Befestigung an vorhandenen vorderen Blinkleuchten der Serie (011 172 LED & 008 221 Halogen)

PRODUKTMERKMALE

Die kompakte 55-mm-LED-Blinkleuchte für die Front, ist sowohl für 12- als auch für 24-Volt-Anwendungen ausgelegt und damit eine ideale Lösung für eine Vielzahl von Fahrzeugtypen. Ausgestattet mit zwei LEDs und einer strukturierten, klaren Streuscheibe sorgt diese Leuchte für eine auffällige Signalbeleuchtung und damit für mehr Sicherheit im Straßenverkehr. Der Einsatz fortschrittlicher LED-Technologie sorgt für einen deutlich geringeren Stromverbrauch im Vergleich zu herkömmlichen Halogenvarianten – ein klarer Vorteil in Sachen Energieeffizienz und Nachhaltigkeit.

Die robuste Konstruktion macht die Leuchte wasser- und staubdicht und widerstandsfähig gegen Hochdruckreinigung, so dass sie auch unter schwierigen Bedingungen zuverlässig funktioniert. Durch die kompakte Bauweise und die geringe Höhe eignet sich diese Blinkleuchte vorne besonders für Fahrzeuge mit begrenztem Einbauraum. Sie lässt sich nahtlos integrieren und ersetzt bestehende Halogen- oder LED-Varianten in einer unkomplizierten 1:1-Nachrüstung.



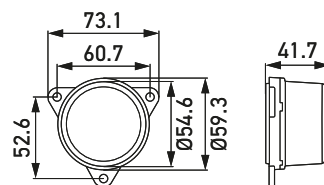
ANWENDUNGSBEISPIEL

TECHNISCHE DETAILS

Technische Daten

Betriebsspannung	Single Voltage (9–16 V und 18–32 V)
Nennspannung	12 V und 24 V
Stromverbrauch	12 V: 350 mA 24 V: 200 mA LED-Ausfallstrom: < 50 mA
Leistungsaufnahme	12 V: 3 W / 1,5 W (blinkend) 24 V: 4 W / 2 W (blinkend)
Lichtfunktion	Blinklicht vorne
Lichtquelle	LED
Material	Gehäuse: PC + ABS Äußere Streuscheibe: PC Innere Streuscheibe: PC
Gewicht	ca. 80 g
Temperaturbereich	-40 °C bis 60 °C
Schutzart	IP 6K9K, IP 6K7
Geprüft	ECE-R148, ECE-R10, AIS
Konform	CISPR 25 Klasse 3
Schutz	12 V und 24 V: Verpolungsschutz, LED-Kurzschlusschutz 24 V: Überspannungsschutz
Montage	Stiftschrauben
Hergestellt in	Indien

Maßskizze




FUNKTIONEN



Vorderes Blinklicht

PROGRAMMÜBERSICHT

Produktbild	Nennspannung	Anschluss	Artikelnummer
	12 V	MSSL 150 mm	2BA 328 850-001
	24 V		2BA 328 850-011
	12 V	TYCO 150 mm	2BA 328 850-021
	24 V		2BA 328 850-031
	12 V	520 mm lange Leitung mit offenen Enden	2BA 328 850-041
	24 V		2BA 328 850-051