



Nur für Offroad Anwendungen

KURZ-INFO

Offroad-Scheinwerfer LED Light Bar 470 Combi

› Scheinwerfer mit 2 Lichtkegeln: breit / weitreichend

PRODUKTMERKMALE

- LED-Scheinwerfer in Form einer kompakten Lichtleiste im dezenten Erscheinungsbild
- Die weitreichende und die extrem breite Ausleuchtung sind separat oder zusammen einschaltbar
- Lichtquelle: lichtstarke Hochleistungs-LEDs: für mehr ausgeleuchtete Fläche als die des Fernlichts im Hauptscheinwerfer
- Entwickelt für die besonderen Anforderungen von Offroad-Fahrzeugen
- Nur für Offroad Anwendungen und als Arbeitslicht – nicht zugelassen für die Nutzung im Straßenverkehr
- Niedrige Bauhöhe und geringes Gewicht < 1.000 g – für vielfältige Anbaumöglichkeiten
- Effektive Wärmeableitung der LED-Elektronik über das Gehäuse aus wärmeleitendem Kunststoff
- Betriebsspannungsbereich: Multivolt (9 – 33 V)
- Nennspannung 12 V und 24 V
- Leistungsaufnahme: 2 x 18 W
- Watfähig (Tauchfähig bis 10 m Wassertiefe, bis zu 2 Stunden), Schutzart: IP 6K7 und IP X9K

LIEFERUMFANG

- Einzelscheinwerfer mit einer 3-poligen Anschlussleitung 2.500 mm (mit offenen Enden)
- Mit 2 Universalhaltern
- Fest eingebaute LED-Leuchtmittel
- Montageanleitung mit Bohrschablone

PROGRAMMÜBERSICHT

LED Light Bar 470 Combi, Multivolt 12/24 V, 2 x 18 Watt

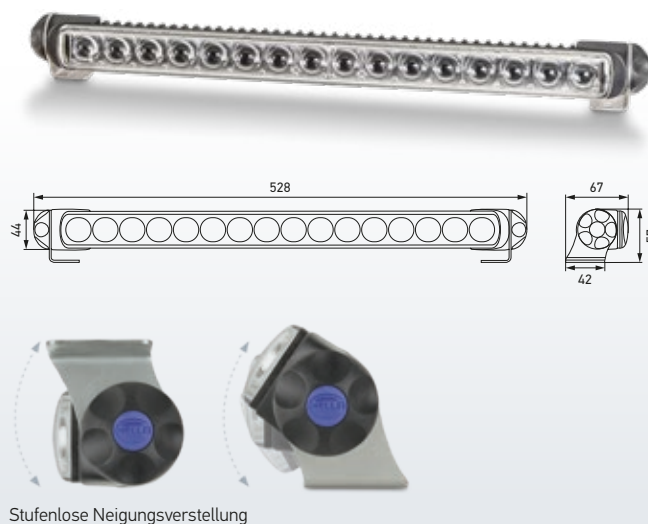
Mit Universalhalter

Offroad-Scheinwerfer

1GJ 958 130-461

LED LIGHT BAR 470 COMBI

- Inklusive 2 Universalhalter (auch erhältlich als Ersatzteil-Set 8HG 958 139-841)
- Stufenlos verstellbar für alle Anbaulagen
- Geeignet für stehenden, hängenden Anbau und Montage an Flächen jeder Neigung
- Kompakte Größe und vielfältige Befestigungsmöglichkeiten
- Mit Bohrschablone für eine einfache Montage
- Gewicht: 995 g



ZUBEHÖR – BLECHHALTER

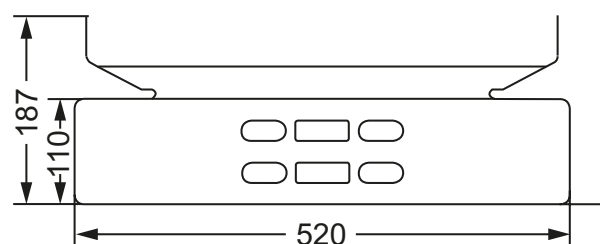
- Nur passend für LED Light Bar 470 Combi (1GJ 958 130-461)
- Aus schwarz beschichtetem 2 mm starkem Stahlblech
- Gewicht ohne Scheinwerfer: 1.070 g
- Nur für Offroad Anwendungen – nicht für die Frontverwendung auf öffentlichen Straßen geeignet

LIEFERUMFANG

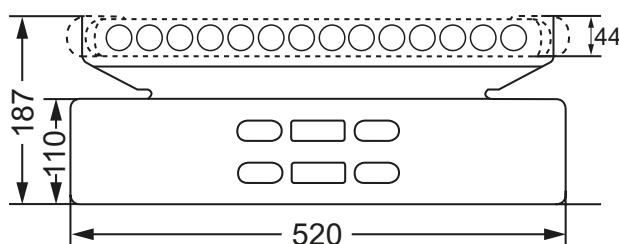
Zubehör

1 x Blechhalter, schwarz

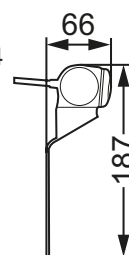
8HG 226 252-001



Frontal ohne LED Light Bar 470 Combi

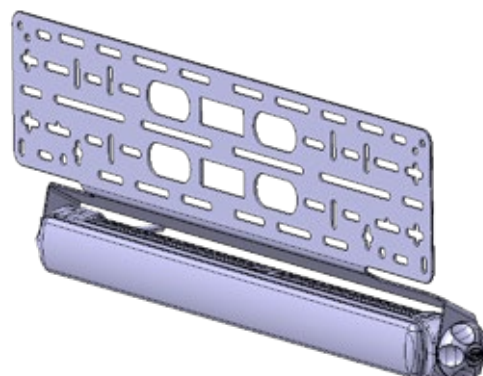
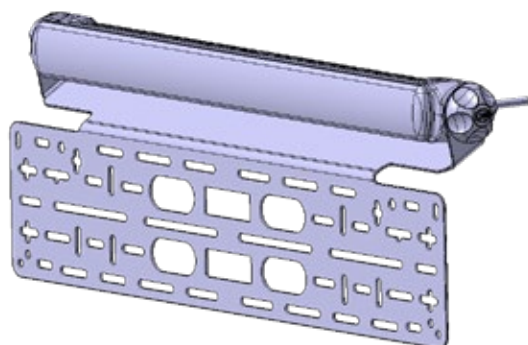


Frontal mit LED Light Bar 470 Combi



Seitlich

ANBAULAGEN

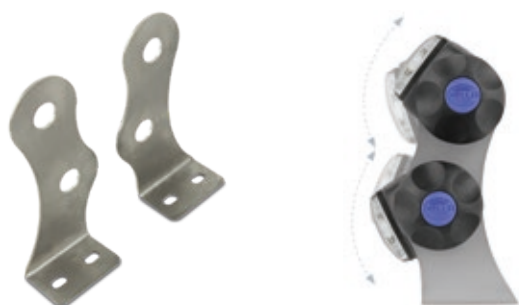


ERSATZTEILE / ZUBEHÖR



Ersatzteil – Universalhalter

Universalhalter inkl. 2 Edelstahlmontagewinkel	8HG 958 139-841
--	------------------------



Zubehör – Halter für Doppelanbau übereinander

2 x Edelstahl-Doppelmontagewinkel (für Kombination mit 8HG 958 139-071)	8HG 958 128-811
--	------------------------

Montagehalter ermöglichen die stufenlose Einstellung der Ausleuchtung.



Zubehör – Verbindungselement

2 x Verbindungselement (Kunststoff) 1 x M8 (20mm) Edelstahl Zylinderschraube	8HG 958 139-881
---	------------------------

Das Verbindungs-Set vereinfacht die waagerechte Montage mehrerer LED Light Bars in exakter Ausrichtung ohne Niveau-Unterschiede.



Ersatzteil

Verwendbar auch in Kombination mit individuellen Montagewinkeln	8HG 958 139-071
---	------------------------

Bitte 2 x pro Scheinwerfer bestellen.



Zubehör – Schutzkappen für LED Light Bars 470

Schutzkappe transparent	8XS 958 337-021
-------------------------	------------------------

Schutzkappe gelb (transparent)	8XS 958 337-031
--------------------------------	------------------------

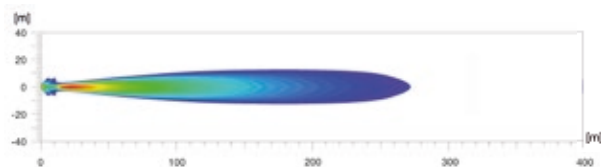
Schutzkappe schwarz (mit weißem HELLA Logo)	8XS 958 337-111
--	------------------------

Die Verwendung der Schutzkappen ist nicht zulässig im Bereich der StVZO.
Bitte beachten Sie die geltenden Vorschriften.

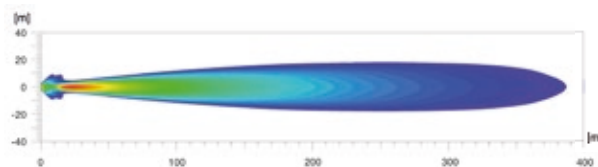
SCHALTMÖGLICHKEITEN UND LICHTVERTEILUNGEN



Weitreichende Ausleuchtung



1 Fernscheinwerfer in Funktion



2 Fernscheinwerfer in Funktion



Nahfeldausleuchtung (breit)



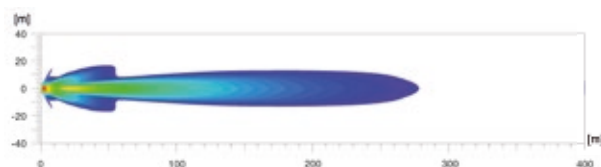
1 Fernscheinwerfer in Funktion



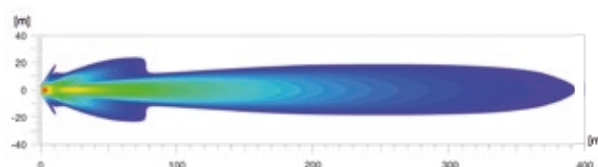
2 Fernscheinwerfer in Funktion



Kombinationsausleuchtung



1 Fernscheinwerfer in Funktion



2 Fernscheinwerfer in Funktion



Lux ist die Einheit der Beleuchtungsstärke.

Sie gibt den Lichtstrom an, der von der Lichtquelle auf eine bestimmte Fläche trifft. Beispielsweise sollte ein Büroarbeitsplatz mit mindestens 500 Lux beleuchtet sein und bei 1 Lux kann das menschliche Auge noch ohne Probleme eine Zeitung lesen. Die Werte unter der Lux-Leiste zeigen an, wo die entsprechende Beleuchtungsstärke in den Lichtverteilungsdiagrammen erreicht wird.

Referenzzahl (Ref.)

Die Referenzzahl (Ref.) ist ein Wert, der sich auf Fernscheinwerfer bezieht. Laut ECE-Regelung darf diese Referenzzahl die Obergrenze von 100 pro Fahrzeug nicht überschreiten. Gezählt werden hier die beiden Werte des serienmäßigen Fernlichts (linker und rechter Hauptscheinwerfer) zuzüglich der Werte weiterer montierter Fernscheinwerfer. Der Wert ist auf der Streuscheibe zugelassener Scheinwerfer eingetragen.



Erleben Sie Licht.
Zusatzscheinwerfer von FORVIA HELLA. Für jeden Einsatz das richtige Licht. Testen Sie jetzt online!

www.hella.com/upc

www.hella.com/offroad