



KURZ-INFO

LED-Zusatzblinkleuchte Kategorie 6, 011 788

- › Ästhetisches Design – von außen keine sichtbare Befestigung
- › Mit und ohne Rahmen einsetzbar
- › Kundenindividuelles Rahmenstyling auf Anfrage möglich

PRODUKTMERKMALE

Ansprechendes Design

Die LED-Zusatzblinkleuchte Kategorie 6 ist die Weiterentwicklung der im Markt bekannten Glühlampenversionen (2BM 006 692 und 2BM 008 355). Sie besitzt eine moderne, brillante Optik sowie zeitgemäße LED-Technologie.

Produktvarianten

Von dieser flach aufbauenden Leuchte sind neben 12 V und 24 V Versionen, außerdem selbstklebende sowie Varianten mit Rahmen verfügbar.

Die selbstklebende Variante macht eine schnelle, sichere Befestigung möglich.

Die Rahmenversion ermöglicht einen 1:1 Austausch mit den Glühlampen-Versionen 2BM 006 692 und 2BM 008 355. Die Einbauöffnung sowie die Schrauben werden mit dem Rahmen abgedeckt.

Auf Wunsch kann die Rahmenform kundenindividuell angepasst und entworfen werden.

PRODUKTMERKMALE

Verpolschutz

Bei fehlerhafter Kontaktierung ist sichergestellt, dass die Leuchte keinen Schaden nimmt.

Kontaktierung

Es kann zwischen einem 2-poligem AMP-Superseal oder einem 500 mm langen vergossenen Kabel ohne Steckergehäuse gewählt werden.

Abgedichtet, um Hochdruckreinigung standzuhalten

Getestet nach IP 6K9 ist diese Leuchte geschützt gegen das Eindringen von Staub sowie Wasser bei dauerndem Untertauchen.

Hohe Vibrationsfestigkeit

Die Leuchten sind nach FORVIA HELLA Norm 67101 Klasse 6.1 getestet und erfüllen daher neben den Anforderungen für Busse, die Anforderungen für Nkws, Trucks und Zugfahrzeuge in Großserien über 6,5 t.

Hohe Lebensdauer

Modernste LED-Technik ermöglicht ein optimales Signalbild bei geringer Leistungsaufnahme.

LED-LICHTTECHNOLOGIE

Als Innovationsführer in der Automobilen Erstausrüstung setzt FORVIA HELLA Maßstäbe:

Extrem niedriger Energieverbrauch

Durch die Kombination effizienter Leuchtdioden (LEDs) und Präzisionsoptiken erreichen die FORVIA HELLA Leuchten die gesetzlich vorgeschriebene Lichtverteilung – und das mit bis zu 83 % weniger Leistung im Vergleich zu Glühlampenleuchten! Kein Leuchtmittelwechsel, keine Wartung und extrem lange Betriebsdauer durch optimales Thermo Management. Zur Verlängerung der Lebensdauer der Leuchte sind die Bauteile temperaturoptimiert angeordnet. Bei extrem hohen Temperaturen wird somit eine Überhitzung der LEDs vermieden. Dieses Thermomanagement führt zu einer Maximierung der Lebensdauer. Die Lebensdauer der LEDs entspricht der Lebensdauer des Fahrzeugs, abhängig von der Betriebstemperatur.

MONTAGE

Die Rahmenversion



Die Rahmenversion der Zusatzblinkleuchte besteht aus Rahmen und Leuchtmodul. Das Zweiteilige Montageset ermöglicht einen 1:1 Austausch mit den Glühlampen-Versionen 2BM 006 692 und 2BM 008 355.

Zunächst das Leuchtmodul an der vorgesehenen Stelle der Zusatzblinkleuchte befestigen und die Leuchte über Kabel oder AMP-Superseal Stecker kontaktieren. Der Rahmen ist mit einem Klicksystem ausgestattet und kann durch leichten Druck am Leuchtmodul sicher verrastet werden.

Der Rahmen verdeckt die Einbauöffnung am Fahrzeug sowie die Befestigungsschrauben.

Die selbstklebende Variante



Diese ist mit einem Klebestreifen ausgestattet und wird durch Anpressen an das Fahrzeug befestigt.

TECHNISCHE DETAILS

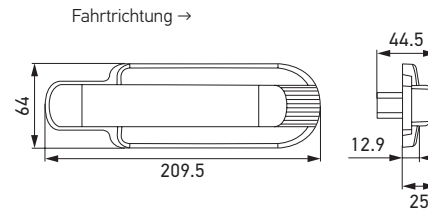
Technische Daten

Betriebsspannungsbereich	Singelvolt (9 – 16 V oder 16 – 32 V)
Nennspannung	12 V oder 24 V
Leistungsaufnahme	4,8 W (12 V) 3,5 W (24 V)
Lichtfunktion	Zusatzblinklicht
Lichtquelle	7 LEDs
Temperaturbereich	-40°C bis +65°C
Schutzart	IP 6K9K
Geprüft	ECE-R6, ECE-R10 (-011, -051)
Spezifikation	FORVIA HELLA Norm 67101 6.1
Befestigung	Direktverschraubung mit 3 Schrauben Ø 4 mm* oder selbstklebend
Anschluss	2-poliger AMP-Superseal Stecker (Gegenstecker 8JA 746 184-022**) oder 500 mm Kabel mit offenem Kabelende

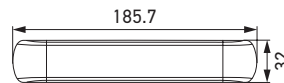
* Gehört nicht zum Lieferumfang

** AMP 282080-1

Maßskizze



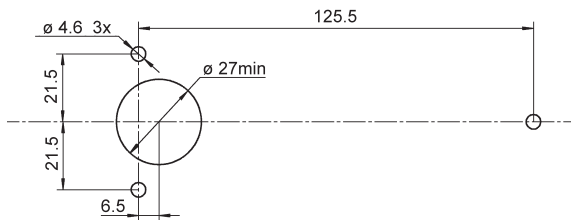
Rahmenversion



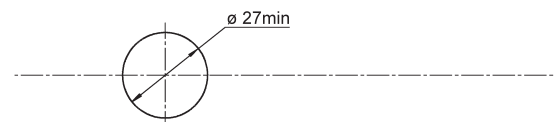
Selbstklebende Variante

Lochbilder

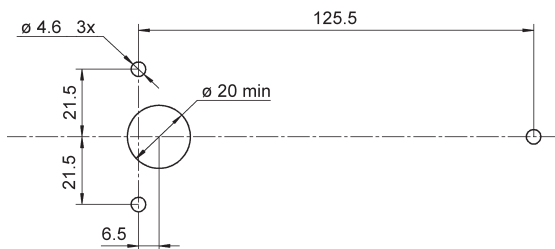
Lochbild für die Abart: 011 788-00/ -01



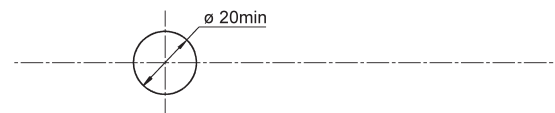
Lochbild für die Abart: 011 788-04/ -05



Lochbild für die Abart: 011 788-02/ -03



Lochbild für die Abart: 011 788-06



ANWENDUNGSBEISPIELE



PROGRAMMÜBERSICHT

Rahmen	Nennspannung	Variante	Anschluss	Artikelnummer
Schwarz	12 V	Direktverschraubung	AMP-Superseal	2BM 011 788-011
Schwarz	12 V	Direktverschraubung	500 mm Kabel, mit offenem Kabelende	2BM 011 788-031
–	12 V	Selbstklebend	AMP-Superseal	2BM 011 788-051
Schwarz	24 V	Direktverschraubung	AMP-Superseal	2BM 011 788-001
Schwarz	24 V	Direktverschraubung	500 mm Kabel, mit offenem Kabelende	2BM 011 788-021
–	24 V	Selbstklebend	AMP-Superseal	2BM 011 788-041
–	24 V	Selbstklebend	500 mm Kabel, mit offenem Kabelende	2BM 011 788-061

Ersatzteile/ Zubehör	Artikelnummer
Rahmen schwarz, für die Artikelnummern 2BM 011 788-001/-011/-021/-031	9AB 194 559-007
AMP-Superseal Gegenstecker (AMP-Nr. 282080-1)	8JA 746 184-022