



KURZ-INFO

LED-Kombinationshauptscheinwerfer C140 LED

- › Kombinationshauptscheinwerfer in 100 % LED-Technologie
- › Exzellente Lichtverteilung
- › Für extreme und hochanspruchsvolle Anwendungen

PRODUKTMERKMALE

Der C140 LED ist der erste Kombinationshauptscheinwerfer am Markt bei dem alle Lichtfunktionen in LED-Technologie realisiert sind. Abblendlicht, Fernlicht, Blinkleuchte und Positionslicht (als LED-Lichtleiter realisiert).

Der spezielle Freiformreflektor in Verbindung mit der LED-Lichtquelle bringt deutlich besseres Licht als Scheinwerfer mit Halogenleuchtampen. Aufgrund der tageslichtähnlichen Lichtfarbe erscheint das Licht für das Auge deutlich heller und ermöglicht daher ermüdungsfreies Arbeiten bei Nacht.

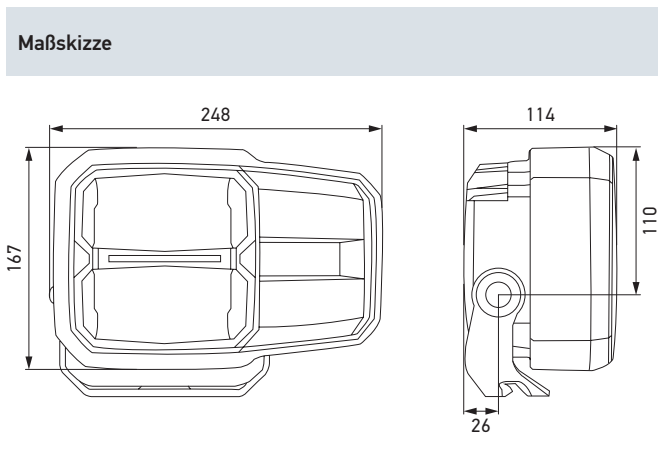
Das Gehäuse des C140 LED besteht aus Aluminium und ist auf der Rückseite mit Kühlrippen versehen. Diese sorgen für die nötige Wärmeabfuhr der Hochleistungs-LEDs. Ein speziell entwickeltes Thermokonzept mit Temperatursensoren schützt den Hauptscheinwerfer vor Überhitzung. Der Hauptscheinwerfer ist dank seines robusten Heavy Duty-Bügels und einer Streuscheibe aus gehärtetem bruchsickeeren Kunststoff besonders vibrations- und stoßresistent. Ideal für den harten Einsatz an Baufahrzeugen (hohe Vibrationen, Staub, Nässe, mechanischer Schock, etc.).

Dank der LED-Technologie kann eine Lebensdauer von mehr als 20.000 Stunden erzielt werden. Der C140 LED-Hauptscheinwerfer ist ein komplett dichtes wartungsfreies System, es ist somit kein Glühlampentausch mehr erforderlich, was dem Endverbraucher Zeit und Geld erspart. Der geringere LED-Stromverbrauch im Vergleich zu einem herkömmlichen Halogenscheinwerfer führt außerdem zu einer Treibstoffeinsparung, wodurch weitere Kosten eingespart werden können.

Der C140 LED erfüllt alle ECE- und SAE-Anforderungen und ist nahezu für den weltweiten Einsatz geeignet und zulassungsfähig. Für den Einsatz in China benötigt man noch zusätzliche Genehmigungen.

TECHNISCHE DETAILS

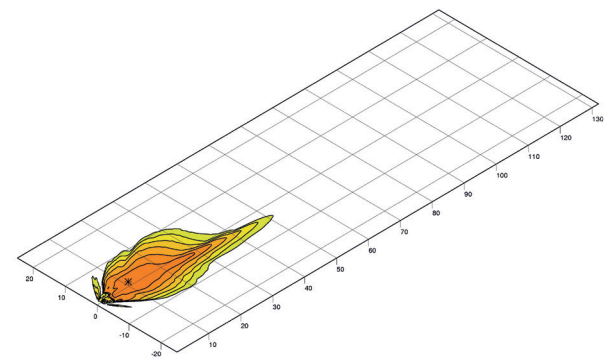
Technische Daten	
Betriebsspannungsbereich	Multivolt (10–32 V)
Nennspannung	12 V und 24 V
Leistungsaufnahme	Abblendlicht: 25 W (12 V), 25 W (24 V) Fernlicht: 40 W (12 V), 40 W (24 V) Blinklicht: 8 W (12 V), 7 W (24 V) Positionslicht: 0,4 W (12 V), 0,8 W (24 V)
Lichtquelle	LED
Material	Gehäuse: Aluminium Lichtscheibe: Polycarbonat
Schutzart	IP 6K9K
Geprüft	ECE, FMVSS 108
Konform	CISPR 25 Klasse 4
Schutz	Verpolungsschutz
Befestigung	Tragrahmen: Heavy Duty
Anschluss	DEUTSCH DT-Stecker, 6-polig
Referenzzahl	17,5
Empfohlener Neigungswinkel	0° – 10°



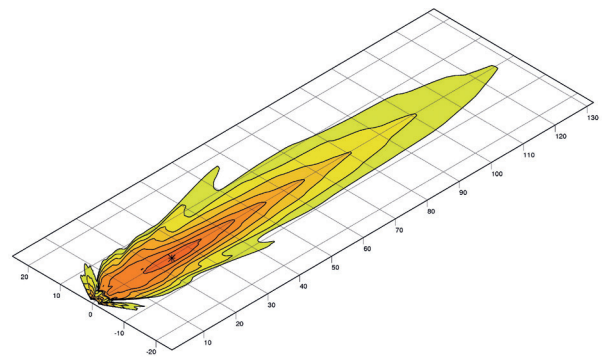
PROGRAMMÜBERSICHT

Artikelnummer	Linksverkehr	Rechtsverkehr	Anbau vertikal	Anbau horizontal
1EE 996 374-001	–	X	X	–
1EE 996 374-011	–	X	–	X
1EE 996 374-021	–	X	–	X
1LE 996 374-031	X	–	–	X
1LE 996 374-041	X	–	–	X

LICHTVERTEILUNG



Abblendlicht



Fernlicht

