



KURZ-INFO

Power Beam S-Serie Rückfahrscheinwerfer & Modul 70 S-Serie Rückfahrscheinwerfer

- › Halogenersatz-Serie
- › Längere Lebensdauer und höhere Effizienz im Vergleich zu Halogen
- › Geringes Gewicht und hohe Korrosionsbeständigkeit
- › ADR / GGVSEB zertifiziert für Gefahrguttransporte

PRODUKTMERKMALE

Die Power Beam S-Serie und Modul 70 S-Serie Rückfahrscheinwerfer von FORVIA HELLA setzen neue Standards für LED-Rückfahrscheinwerfer. Diese rechteckigen und runden Rückfahrscheinwerfer bieten ein herausragendes Preis-Leistungs-Verhältnis und sind vielseitig einsetzbar. Die schlanken und universellen Bauformen machen den Umstieg von Halogen auf LED-Technologie einfach und ermöglichen eine 1:1-Umrüstung bestehender Halogengeräte.

Die LED-Rückfahrscheinwerfer punkten mit einer langen Lebensdauer und einer hohen Effizienz durch die hervorragende Lumen- / Watt-Leistung. Der zuverlässige Überhitzungsschutz durch effizientes Kühlrippendesign und integriertes Thermomanagement gewährleistet eine sichere Nutzung zwischen -40 °C und +85 °C.

Die homogene Ausleuchtung mit tageslichtähnlicher Lichtfarbe bei einer Farbtemperatur von 5.000 Kelvin sorgt für angenehme Sicht und sicheres Rangieren auch bei Dunkelheit. Gehäuse und Streuscheiben bestehen aus speziellen Kunststoffen mit hoher Korrosionsbeständigkeit und leichter Bauweise.

Die Scheinwerfer sind dank ADR / GGVSEB-Zulassung für Gefahrguttransporte geeignet. Sie sind absolut staub- und wasserdicht sowie hochdruckreinigungsfest gemäß IP 6K7 und IP 6K9K. Die Montage kann stehend und hängend erfolgen.

Die S-Serie Rückfahrscheinwerfer werden in Österreich nach neuesten technologischen Standards produziert und erfüllen höchste EMV-Anforderungen, um eine zuverlässige Lösung für anspruchsvolle Beleuchtungsanforderungen zu bieten.

TECHNISCHE DETAILS

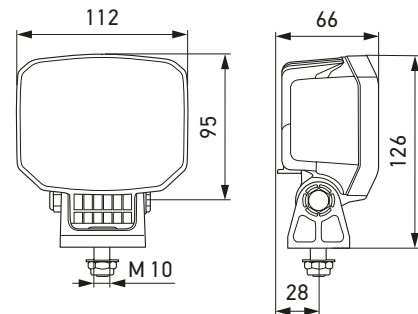
Technische Daten

	Power Beam S-Serie RFSW	Modul 70 S-Serie RFSW
Betriebsspannungsbereich	Multivolt (9 – 32 V)	
Nennspannung	12 V und 24 V	
Stromverbrauch	12 V: Ø 0,85 A* 24 V: Ø 0,41 A**	
Leistungsaufnahme	12 V: Ø 11,2 W* 24 V: Ø 11,6 W**	
Lichtleistung (warm)	Ø 1.150 lm	
Lichtquelle	LED	
Farbtemperatur	5.000 K	
Material	Gehäuse: wärmeleitender Kunststoff Streuscheibe: schlagfester Kunststoff	
	Bügel: glasfaserverstärkter Kunststoff	Bügel: rostfreier Stahl
Gewicht	398 g	229 g
Temperaturbereich	-40 °C bis +85 °C (Überhitzungsschutz)	
Schutzart	IP 6K7, IP 6K9K	
Geprüft	ECE-R10, ECE-R148, ADR / GGVSEB	
Konform	RCM, CISPR 25 Klasse 5 (12 V) und Klasse 4 (24 V)	
Schutz	Verpolungsschutz, Überspannungsschutz	
Salzsprühbeständigkeit	720 h nach DIN EN ISO 9227	
Befestigung	Stehender und hängender Anbau	
Anschluss	DEUTSCH DT-Stecker	

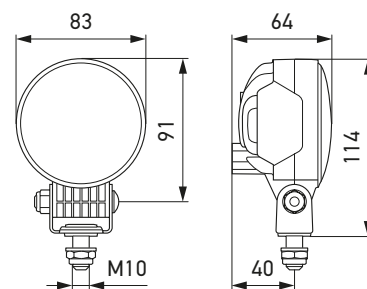
* Warm gemessen bei 13,2 V nach 30 Minuten in Betrieb.

** Warm gemessen bei 28 V nach 30 Minuten in Betrieb.

Maßskizze

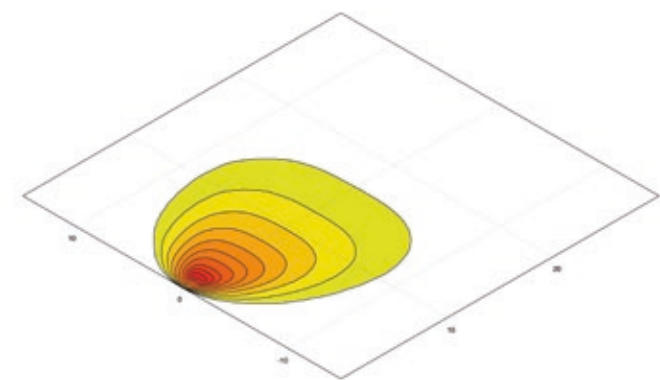


Power Beam S-Serie Rückfahrscheinwerfer

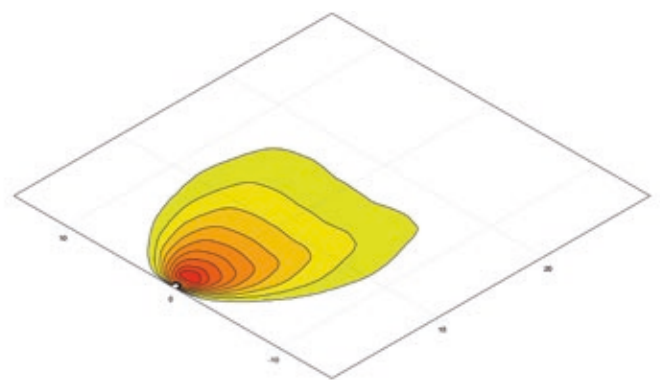


Modul 70 S-Serie Rückfahrscheinwerfer

LICHTVERTEILUNG



Bodenausleuchtung | Power Beam S-Serie Rückfahrscheinwerfer



Bodenausleuchtung | Modul 70 S-Serie Rückfahrscheinwerfer



Anbauposition: 1,2 m hoch bei - 27° (Power Beam S-Serie Rückfahrscheinwerfer) oder - 26° (Modul 70 S-Serie Rückfahrscheinwerfer)

PROGRAMMÜBERSICHT

Produktbild	Variante	Ausleuchtung	Artikelnummer
	Power Beam S-Serie Rückfahrscheinwerfer	Bodenausleuchtung	2ZR 996 588-501
	Modul 70 S-Serie Rückfahrscheinwerfer	Bodenausleuchtung	2ZR 996 776-501