



## KURZ-INFO

### Power Beam 1800 compact

- Kompakter Arbeitsscheinwerfer mit starker Lichtleistung
- Korrosionsfreies und wärmeleitendes Kunststoffgehäuse
- Universell einsetzbar

## PRODUKTMERKMALE

Der Power Beam 1800 compact ist ein idealer LED Arbeitsscheinwerfer, der starke Lichtleistung in praktischer Bauform vereint. Der Arbeitsscheinwerfer ist so konstruiert, dass er durch seine kompakten Abmessungen universell einsetzbar ist. Das innovative wärmeleitende Kunststoffgehäuse ist zusätzlich mit Kühlrippen versehen, die für die nötige Wärmeabfuhr der Hochleistungs-LEDs sorgen. Das neue Material bietet neben der Gewichtsersparnis den Vorteil vollkommener Korrosionsresistenz.

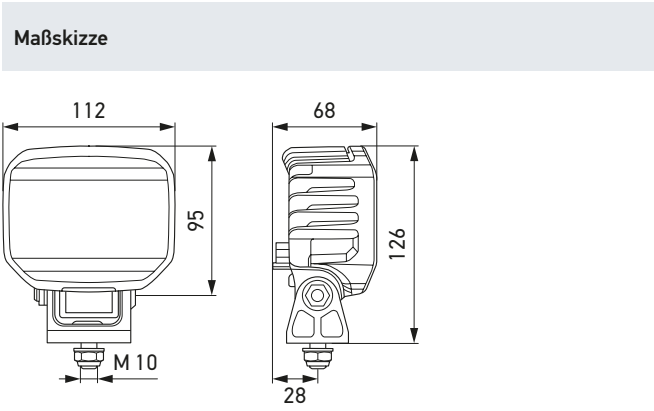
Die Lichtleistung der sechs Hochleistungs-LEDs beträgt starke 1.850 Lumen. Das Licht wird mit einem speziell entwickelten Multi-Facettenreflektor verteilt und sorgt für eine homogene Ausleuchtung. Ausführungen mit unterschiedlichen Streuscheiben-Varianten eignen sich wahlweise für die Nahfeld- oder weitreichende Ausleuchtung. Der Energieverbrauch liegt dabei bei lediglich 26 Watt. Durch den niedrigen Energieverbrauch eignet sich der Power Beam 1800 compact ideal für den Einsatz an Fahrzeugen mit Batteriebetrieb sowie an Fahrzeugen, deren Lichtmaschine bereits schwer belastet wird. Die Multivolt Elektronik dieses Scheinwerfers ist für Fahrzeuge mit 12 und 24 Volt Bordnetzspannung ausgelegt.

Mit einer Farbtemperatur von 6.500 Kelvin ist das Licht des LED Arbeitsscheinwerfers dem Tageslicht sehr ähnlich. Dies bewirkt, dass sich Farben in der Dunkelheit deutlicher unterscheiden und somit dem menschlichen Auge die Sinneswahrnehmung erheblich erleichtert wird. Dadurch wird einer raschen Ermüdung der Augen beim Arbeiten in der Nacht vorgebeugt.

Die integrierte Elektronik schützt das Gerät bei Verpolung und gewährleistet konstante Helligkeit selbst bei einer schwankenden Betriebsspannung von 10,5 bis 32 Volt. Zusätzlich schützen Temperatursensoren den Arbeitsscheinwerfer vor Überhitzung. Nur dadurch kann die lange Lebensdauer der LEDs und sicheres Arbeiten bei Nacht gewährleistet werden.

# TECHNISCHE DETAILS

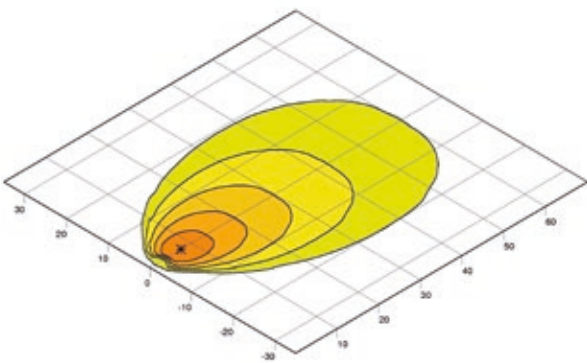
Technische Daten	
Betriebsspannungsbereich	Multivolt (10,5 – 32 V)
Nennspannung	12 V und 24 V
Leistungsaufnahme	26 W
Lichtleistung (warm)	1.850 lm
Lichtquelle	6 Hochleistungs-LEDs
Farbtemperatur	6.500 K
Material	Gehäuse: Wärmeleitender Kunststoff
Gewicht	430 g
Schutzart	IP 6K9K, IP 6K8
Geprüft	ECE-R10, ADR / GGVSEB
Konform	RCM
Schutz	Verpolungsschutz, Überhitzungsschutz
Befestigung	Stehend und hängend
Anschluss	DEUTSCH DT-Stecker



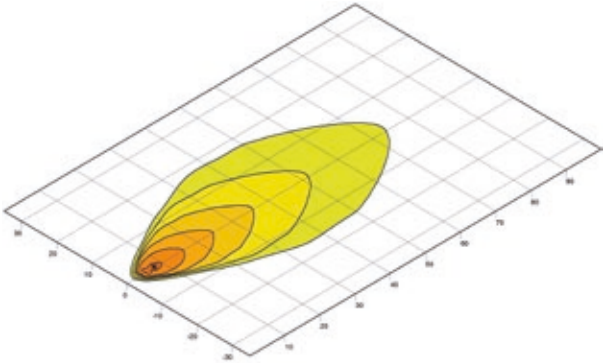
# PROGRAMMÜBERSICHT

1GA 996 488-...	-001	-011
Nahfeldausleuchtung	X	-
Weitreichende Ausleuchtung	-	X
Befestigung	Glasfaser verstärkter Kunststoffbügel	
Schwenkfuß / Bügelweite	42 mm	42 mm

# LICHTVERTEILUNG



Nahfeldausleuchtung



Weitreichende Ausleuchtung

lux >= 0 1 2 4 8 16