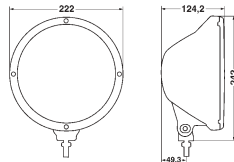




# KRÓTKA INFORMACJA

## Reflektor dodatkowy Rallye 3003 ze światłem pozycyjnym, ref. 50



Montaż: pionowo.  
Kąt pochylenia -45° do +90°

### ZAKRES DOSTAWY

- Halogenowy reflektor świateł drogowych ze światłem pozycyjnym i alternatywną osłoną
- Materiały mocujące
- Instrukcja montażu

### CECHY PRODUKTU

- Do ciężarówek, samochodów terenowych i sportowo-terenowych - idealne uzupełnienie mocy oświetlenia
- High Boost Reflector 10 plus: dzięki nowo opracowanemu reflektorowi zapewnia ponad 10% dodatkowej emisji światła – w porównaniu z Rallye 3003 z liczbą ref. 37,5
- Odporna na uderzenia, wytrzymała obudowa
- Elastyczny system mocowania
- Ze świadectwem homologacji ECE (E1)
- Źródło światła H1 12 V/55 W lub H1 24 V/70 W ze światłami pozycyjnymi W5W/12 V/5 W lub W5W/24 V/5 W
- Przezroczysta szyba z naturalnego szkła
- Ø 22 cm
- Masa: 1 350 g

### AKCESORIA

Osłona na reflektor\*

**8XS 168 664-001**

\* W niektórych krajach stosowanie osłon na reflektory jest zabronione przepisami prawa. Przed zastosowaniem osłon na reflektory w publicznym ruchu drogowym należy zasięgnąć informacji we właściwym urzędzie.

# PRZEGLĄD OFERTY



## Rallye 3003 – z pierścieniem zdobniczym w kolorze srebra

Reflektor świateł drogowych (ECE ref. 50), 12 V lub 24 V

1F8 009 797-321



## Rallye 3003 – z chromowanym pierścieniem zdobniczym

Reflektor świateł drogowych (ECE ref. 50), 12 V lub 24 V

1F8 009 797-341



## Rallye 3003 Blue – Z pierścieniem zdobniczym w kolorze srebra

Prawdziwe, przezroczyste szkło o niebieskawym odcieniu

Reflektor świateł drogowych (ECE ref. 50), 12 V lub 24 V

1F8 009 797-331



## Rallye 3003 Blue – z chromowanym pierścieniem zdobniczym

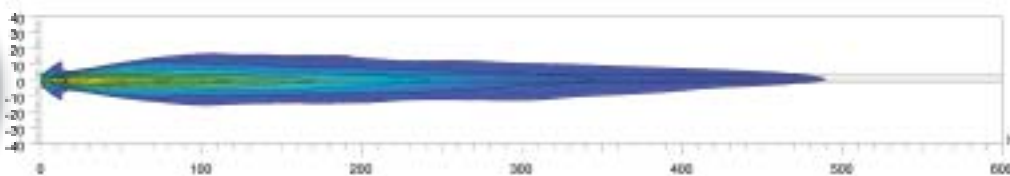
Prawdziwe, przezroczyste szkło o niebieskawym odcieniu

Reflektor świateł drogowych (ECE ref. 50), 12 V lub 24 V

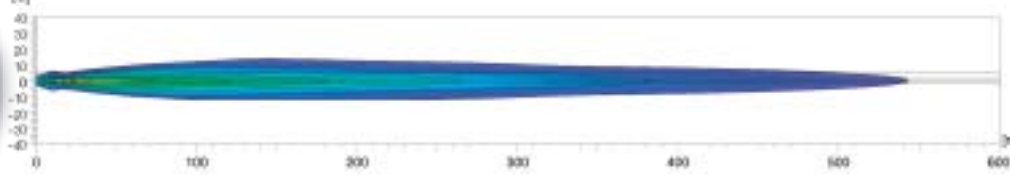
1F8 009 797-351

## PORÓWNANIE ROZKŁADU WIĄZKI ŚWIATŁA

Rallye 3003  
Liczba referencyjna 37,5



Rallye 3003  
Liczba referencyjna 50



High-Boost-Reflector plus 10



### Luks jest jednostką natężenia światła.

Definiuje strumień świetlny padający na określoną powierzchnię z elementu świetlnego. Miejsce pracy biurowej powinno być na przykład oświetlone światłem o natężeniu co najmniej 500 luksów, a przy natężeniu 1 luksa człowiek może jeszcze bez problemu czytać gazetę. Wartości pod osią luksów informują, w których punktach wykresów rozkładu światła osiągnięte jest odpowiednie natężenie oświetlenia.

### Ref. 50, 40, 37,5, 17,5 i 12,5:

Liczba referencyjna (Ref.) jest wartością, która odnosi się do reflektorów świateł drogowych. Zgodnie z regulacją ECE ta liczba referencyjna nie może przekroczyć górnej granicy 100 na pojazd. Liczone są tutaj obie wartości seryjnych świateł drogowych (lewy i prawy główny reflektor) dodając wartości później montowanych reflektorów świateł drogowych.



### Poznaj światło.

Dodatkowe reflektory HELLA. Właściwe światło do każdego zastosowania. Przetestuj już teraz online!

[www.hella.com/lightshow](http://www.hella.com/lightshow)

[www.hella.com/truck](http://www.hella.com/truck)

[www.hella.com/offroad](http://www.hella.com/offroad)

[www.hella.com/eliver](http://www.hella.com/eliver)