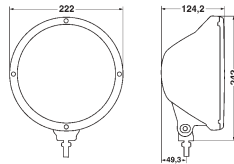




PRODUCT-INFO

Rallye 3003 Verstraler met positielicht, ref. 50



Staande montage
Hellingshoek -45° tot +90°

LEVERING BESTAAT UIT:

- Halogeen verstraler met halogeen positielicht
- Bevestigingsmateriaal
- Montagehandleiding

PRODUCTEIGENSCHAPPEN

- De ideale uitbreiding voor vrachtwagens, off-road terreinwagens en SUV's. Voor betere lichtprestaties.
- High Boost-reflector 10 plus: biedt meer dan 10% extra stralingsvermogen dankzij nieuw ontwikkelde reflector – ten opzichte van de Rallye 3003 met ref. 37,5
- Stootvaste en robuuste behuizing.
- Flexibele houder
- ECE-goedgekeurd (E1)
- Geschikt voor H1 12 V/55 W of H1 24 V/70 W verstraler met positielicht en W5W/12 V/5 W of W5W/24 V/5 W
- Helder lampglas
- Ø 22 cm
- Gewicht: 1.350 g

ACCESSOIRES

Beschermkappen

8XS 168 664-001

* In sommige landen zijn beschermkappen wettelijk niet toegestaan. Raadpleeg voor gebruik op de openbare weg de bevoegde instantie.

PROGRAMMAOVERZICHT



Rallye 3003 – met zilverkleurige designring

Verstraler (ECE ref. 50), 12 V of 24 V

1F8 009 797-321



Rallye 3003 – met chroom designring

Verstraler (ECE ref. 50), 12 V of 24 V

1F8 009 797-341



Rallye 3003 Blue – met zilverkleurige designring Helder, blauw lampglas

Verstraler (ECE ref. 50), 12 V of 24 V

1F8 009 797-331



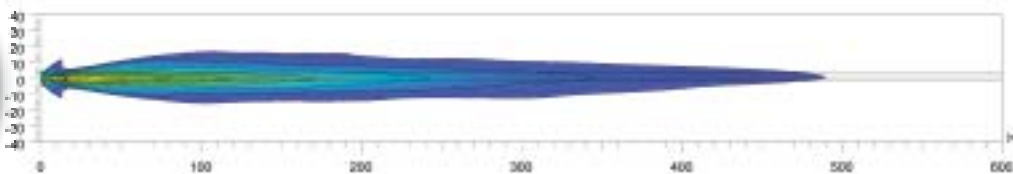
Rallye 3003 Blue – met chromen designring Doorzichtige blauwe glasplaat

Verstraler (ECE ref. 50), 12 V of 24 V

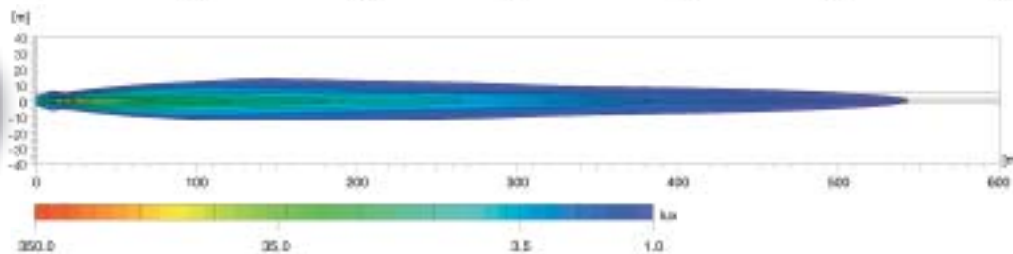
1F8 009 797-351

LICHTVERDELING VERGELEKEN

Rallye 3003
Referentiegetal 37,5



Rallye 3003
Referentiegetal 50



High Boost-reflector plus 10

Lux is de eenheid van lichtsterkte.

Het geeft de lichtstroom aan, die vanaf de lichtbron een bepaald vlak raakt. Zo moet een kantoorwerkplek met ten minste 500 lux worden verlicht en bij 1 lux kan het menselijke oog nog probleemloos de krant lezen. De waarden onder de lux-balk laten zien, waar de desbetreffende verlichtingssterkte in het lichtverdelingsdiagram wordt bereikt.

Ref. 50, 40, 37,5, 17,5 en 12,5:

Het referentiegetal (ref.) is een waarde, die betrekking heeft op grootlicht. Conform de ECE-regeling mag deze referentiewaarde een bovengrens van 100 per voertuig niet overschrijden. Er wordt rekening met beide waarden gehouden, d.w.z. van het standaard grootlicht (linker en rechter koplamp) vermeerderd met de waarde van eventueel gemonteerde verstralers. De waarde staat op het lampglas van goedgekeurde verstralers vermeld.



Ervaar het zelf!

Verstralers van HELLA, voor elke toepassing het juiste licht. Test ze online!

www.hella.com/lightshow

www.hella.com/truck

www.hella.com/offroad

www.hella.com/eliver