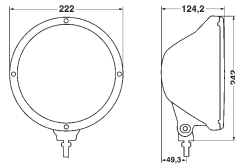




INFORMATION PRODUIT

Projecteur longue portée de complément
Rallye 3003 – avec feu de position, réf. 50



Montage : vertical.
Angle d'inclinaison -45° à $+90^{\circ}$

CONTENU

- Projecteur longue portée halogène avec feu de position et obturateur en option
- Accessoires de fixation
- Instructions de montage

CARACTÉRISTIQUES PRODUIT

- Pour les poids lourds, les véhicules tout-terrain et les SUV le complément idéal pour atteindre de meilleures performances d'éclairage
- Le réflecteur de précision 10 plus : offre plus de 10 % de puissance d'éclairage supplémentaire grâce au nouveau réflecteur mis au point par rapport au Rallye 3003 avec la réf. 37,5
- Boîtier robuste et résistant aux chocs
- Système de fixation flexible
- Homologué ECE (E1)
- Adapté pour feux de route H1 12 V/55 W ou H1 24 V/70 W avec feux de position W5W/12 V/5 W ou W5W/24 V/5 W
- Glace transparente en verre véritable
- Ø 22 cm
- Poids : 1 350 g

ACCESSOIRE

Cache de protection*

8XS 168 664-001

* Les caches de protection sont interdits par la loi dans certains pays. Avant toute utilisation sur la voie publique, pensez à vous renseigner auprès des autorités compétentes.

VUE D'ENSEMBLE DE LA GAMME



Rallye 3003 – avec bague chromée de couleur argent

Projecteur longue portée (ECE réf. 50), 12 V ou 24 V

1F8 009 797-321



Rallye 3003 – Avec enjoliveur chromé

Projecteur longue portée (ECE réf. 50), 12 V ou 24 V

1F8 009 797-341



Rallye 3003 Blue – avec bague chromée de couleur argent

Glace lisse et bleue en verre véritable

Projecteur longue portée (ECE réf. 50), 12 V ou 24 V

1F8 009 797-331



Rallye 3003 Blue – Avec enjoliveur chromé

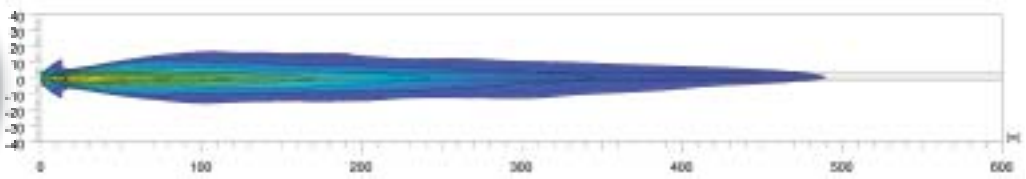
Glace lisse et bleue en verre véritable

Projecteur longue portée (ECE réf. 50), 12 V ou 24 V

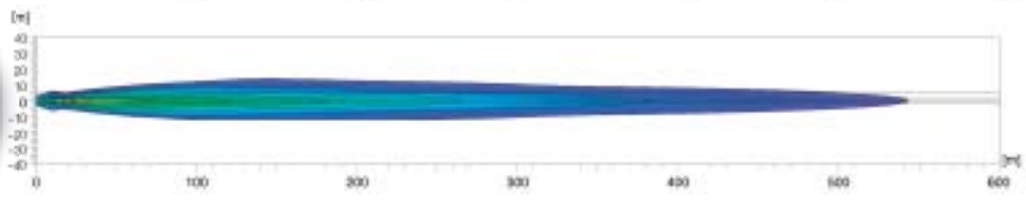
1F8 009 797-351

COMPARAISON DE LA RÉPARTITION LUMINEUSE

Rallye 3003
Chiffre de référence
37,5



Rallye 3003
Chiffre de référence
50



Le réflecteur de précision 10 plus

Le lux représente l'unité d'éclairement.

Il indique le flux lumineux d'une source de lumière qui éclaire une surface définie. A titre d'exemple, l'éclairement d'un bureau devrait s'élever à au moins 500 lux tandis qu'à 1 lux, l'oeil humain peut encore lire un journal sans problème.

Les valeurs portées au-dessous de la barre des lux montrent où l'éclairement lumineux correspondant est atteint dans les diagrammes de répartition de lumière.

Réf. 50, 40, 37,5, 17,5 et 12,5 :

Le chiffre de référence (réf.) est une valeur qui se rapporte aux projecteurs longue portée. Selon la réglementation ECE ce chiffre de référence ne doit pas dépasser la limite supérieure de 100 par véhicule. Sont comptées ici les deux valeurs de l'éclairage route de série (projecteur principal gauche et droit) auxquelles s'ajoutent les valeurs des projecteurs de complément montés ultérieurement. La valeur est indiquée sur la glace des projecteurs homologués.



Illuminez vous...

Les projecteurs de complément de HELLA, une lumière adaptée à chacune de vos utilisations. Essayez-les tout de suite en ligne !!

www.hella.com/lightshow

www.hella.com/truck

www.hella.com/offroad

www.hella.com/eliver