



# SCHEDA PRODOTTO

## Luce retromarcia a LED Repulse e Repulse Pro

### CARATTERISTICHE DEL PRODOTTO

#### Design innovativo, massima funzionalità e altissima flessibilità

Le nuove luci retromarcia a LED Repulse e Repulse Pro sono appositamente concepite per l'impiego come luce retromarcia supplementare. La particolarità è data dalla diffusione estremamente ampia della luce, grazie alla quale si impedisce la formazione di punti scarsamente illuminati dietro e accanto al veicolo. Questa potenza luminosa è racchiusa in un design sottile dalle diverse possibilità di montaggio, per garantire la migliore flessibilità possibile.



Possibilità di montaggio flessibili grazie al montaggio in posizione ritta, appeso o posteriore



Diffusione estremamente ampia della luce per l'illuminazione di posizioni scure sul retro e sul fianco del veicolo



Materiale della lente in Grilamid resistente agli urti



Soddisfa il grado di protezione IP 6K9K e la norma HELLA 67101: protetto contro il lavaggio ad alta pressione e con getti di vapore



Certificazione ADR per il trasporto di merci pericolose

## TECNOLOGIA DI ILLUMINAZIONE A LED

Come leader dell'innovazione per il primo equipaggiamento nel settore automotive, HELLA introduce standard:

### Consumo energetico estremamente ridotto

La combinazione di diodi luminosi (LED) efficienti e ottiche di precisione consente alle luci HELLA di realizzare la distribuzione della luce prescritta per legge, il tutto con l'85% di potenza in meno rispetto alle lampadine!

**Nessuna sostituzione delle lampadine, nessuna manutenzione e durata d'esercizio estremamente lunga grazie a un Thermo Management ottimale.**

Per prolungare la vita utile della luce, i componenti sono disposti in modo da mantenere una temperatura ottimale. In presenza di temperature estremamente elevate si evita così il surriscaldamento dei LED. Questo Thermo Management massimizza la vita utile. La vita utile dei LED è pari alla vita utile del veicolo (a seconda della temperatura di esercizio).

## TECNICA DI PRODUZIONE ALL'AVANGUARDIA

### Qualità per convinzione

Lavoriamo ogni giorno sui nostri processi e sulle nostre tecnologie. La costante evoluzione dei nostri processi di realizzazione e produzione garantisce tutto questo nel tempo. Il nostro fondamentale concetto di qualità si riflette nelle nostre norme HELLA. In tal modo questa esigenza viene trasmessa a ogni prodotto.

### Sicurezza di processo

La produzione integrata assicura la massima qualità in fatto di tenuta e tassi di difetti. I nostri standard sono consolidati lungo l'intero processo di produzione. La nostra esperienza lo dimostra: "solo chi ha il controllo sui propri processi può fornire prestazioni costantemente elevate".

## ESEMPI DI APPLICAZIONE

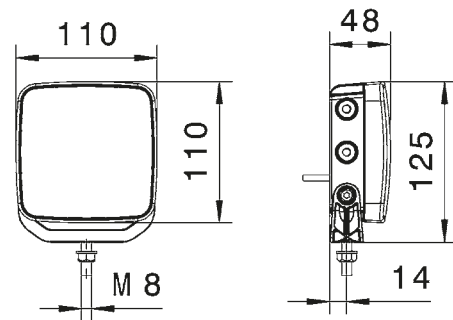


# DETTAGLI TECNICI

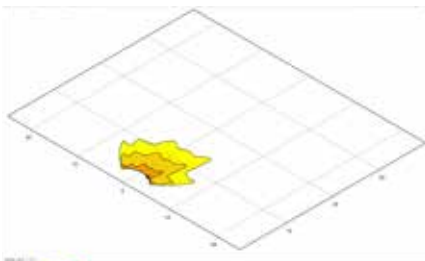
## Dati tecnici

Tensione di esercizio	Multitensione 9 – 32 V
Assorbimento di corrente	~ 400 mA
Potenza assorbita	5 W a 12 V 12 W a 24 V
Funzioni	Luce retromarcia supplementare a LED
Numero dei LED	1 LED o 3 LED
Dimensioni	109,7 x 109,7 x 47,5 mm (Lu x A x La)
Temperatura di esercizio	Da -40°C a +80°C
Collegamento elettrico	<ul style="list-style-type: none"> <li>• Connettore AMP SUPERSEAL a 2 poli con cavo di collegamento da 2.000 mm</li> <li>• Connettore EasyConn a 2 poli (angolato di 90°) con cavo di collegamento da 1.000 mm</li> <li>• Connettori faston femmina da 6,3 mm con cavo di collegamento da 3.500 mm</li> <li>• Connettore DT Amphenol AT04-2P con 500 mm di cavo</li> </ul>
Montaggio	Montaggio a sbalzo in posizione ritta, appeso o posteriore
Grado di protezione	IP 6K9K
Classe EMC	3
Specifiche	HN 67101 Classe 5.1
Fusibile	Protezione da cortocircuito integrata
Protezione contro l'inversione di polarità	si

## Disegno quotato

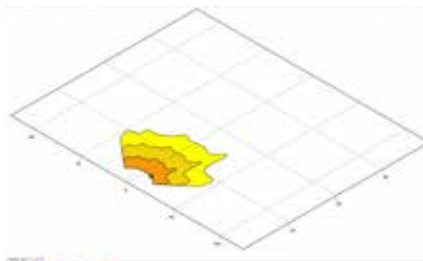


## Distribuzione della luce



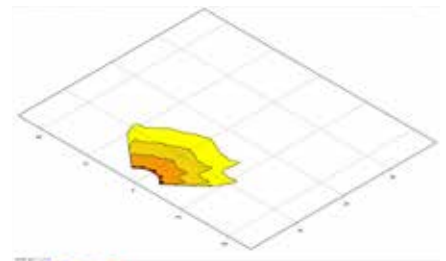
### Luce retromarcia a LED, Repulse (1 LED)

Ampio fascio luminoso diffuso con potenza luminosa ottimizzata per rendere maggiormente visibili gli ostacoli dietro e accanto al rimorchio.



### Luce retromarcia a LED, Repulse Pro (3 LED)

Fascio luminoso diffuso estremamente ampio dietro e accanto al veicolo dalla straordinaria potenza luminosa.



### Luce retromarcia a LED, Repulse Ultra Pro (3 LED), 2ZR 012 456-117

Cono di luce dalla straordinaria potenza luminosa e a diffusione estremamente ampia dietro e accanto al veicolo.

## Illuminazione a confronto

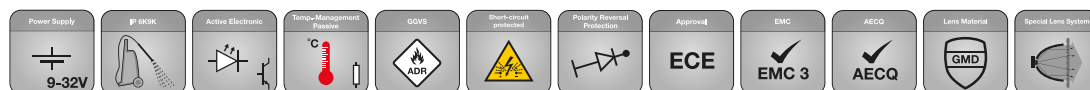


Illuminazione senza luce retromarcia supplementare



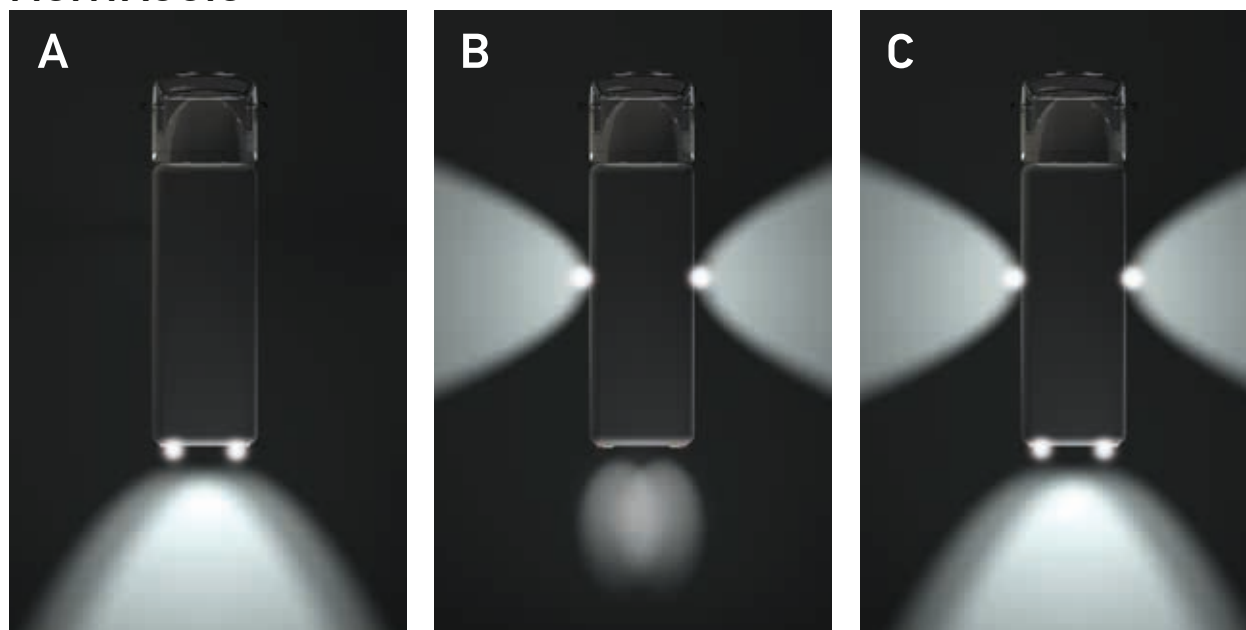
Illuminazione con luci retromarcia supplementari

## PANORAMICA DEI PRODOTTI



Connettore	Codice articolo	Versione	Descrizione	UI
	2ZR 012 456-001 2ZR 012 456-007	Repulse 1 LED	Connettore AMP SUPERSEAL a 2 poli con cavo di collegamento da 2.000 mm	1 12
	2ZR 012 456-011 2ZR 012 456-017	Repulse 1 LED	Connettore EasyConn a 2 poli (angolato di 90°) con cavo di collegamento da 1.000 mm	1 12
	2ZR 012 456-021 2ZR 012 456-027	Repulse 1 LED	Connettori faston femmina da 6,3 mm con cavo di collegamento da 3.500 mm	1 12
	2ZR 012 456-031 2ZR 012 456-037	Repulse 1 LED	Connettore DT Amphenol AT04-2P con 500 mm di cavo	1 12
	2ZR 012 456-201 2ZR 012 456-207	Repulse Pro 3 LED	Connettore AMP SUPERSEAL a 2 poli con cavo di collegamento da 2.000 mm	1 12
	2ZR 012 456-211 2ZR 012 456-217	Repulse Pro 3 LED	Connettore EasyConn a 2 poli (angolato di 90°) con cavo di collegamento da 1.000 mm	1 12
	2ZR 012 456-221 2ZR 012 456-227	Repulse Pro 3 LED	Connettori faston femmina da 6,3 mm con cavo di collegamento da 3.500 mm	1 12
	2ZR 012 456-231 2ZR 012 456-237	Repulse Pro 3 LED	Connettore DT Amphenol AT04-2P con 500 mm di cavo	1 12

## PANORAMICA DELLE OMOLOGAZIONI E PRESCRIZIONI DI MONTAGGIO



Variante A: due luci retromarcia supplementari nella parte posteriore.

Variante B: una luce supplementare per lato, inclinato di 15 ° verso il basso.

Variante C: due luci retromarcia supplementari nella parte posteriore più una luce di manovra.