



INFORMATION PRODUIT

Projecteur de recul LED Repulse et Repulse Pro

CARACTÉRISTIQUES DU PRODUIT

Design innovant, super fonctionnalité et grande flexibilité

Les nouveaux projecteurs de recul LED Repulse et Repulse Pro sont conçus, mis au point et optimisés pour être utilisés comme fonction de recul supplémentaire. Sa particularité repose sur la diffusion d'une lumière extrêmement large, permettant d'éclairer les zones arrière et latérales du véhicule. Cette puissance lumineuse est intégrée dans un design élancé avec plusieurs possibilités de montage afin de garantir une flexibilité maximum.



Des possibilités de montage flexible pour un montage vertical, suspendu et arrière



Une répartition lumineuse extrêmement large pour l'éclairage des zones sombres derrière et à côté du véhicule



Matériau des lentilles renforcé en Grilamid



Il satisfait à la norme IP66K9K ainsi qu'à la norme HELLA 67101 et résiste ainsi au nettoyage sous haute pression et par jet de vapeur



Certifié ADR pour les transports de marchandises dangereuses

TECHNOLOGIE D'ECLAIRAGE A LED

Leader en matière d'innovation dans la première monte automobile, HELLA établit de nouvelles références :

Consommation d'énergie extrêmement faible

Grâce à la combinaison de diodes lumineuses efficaces (LED) et d'optiques de précision, les feux HELLA atteignent l'intensité lumineuse prescrite légalement - et ce en diminuant de 85% la consommation par rapport aux feux à lampes à incandescence !

Pas d'échange de la lampe, pas de maintenance et une durée d'utilisation extrêmement longue grâce à un Thermo Management optimal.

L'optimisation thermique des composants permet d'augmenter la durée de vie du feu. On évite ainsi une surchauffe des LED en cas de températures extrêmement élevées. Cette gestion thermique optimise sa durée de vie. La durée de vie des LED est identique à la durée de vie du véhicule (en fonction de la température de service).

UNE TECHNOLOGIE DE PRODUCTION DES PLUS MODERNES

La qualité par conviction

Nous travaillons quotidiennement à nos processus et technologies. Le développement constant de nos processus de fabrication et process de production en constitue la garantie durable. Nos principes de base en matière de qualité se reflètent dans nos normes HELLA. Cette exigence est par conséquent transposée à chaque produit.

Sécurité des processus

La fabrication intégrée garantit un niveau de qualité optimal en termes d'étanchéité et de taux de défaillance. Nos normes sont établies sur la totalité du processus de fabrication. Notre expérience nous prouve que seul un processus maîtrisé peut délivrer une performance élevée et constante.

EXEMPLES D'APPLICATION

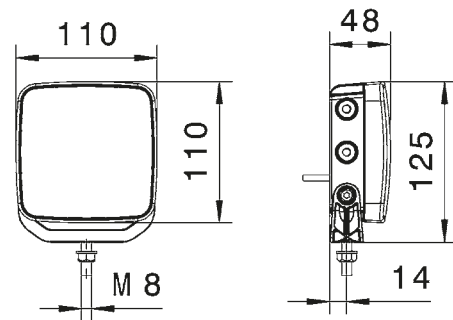


DETAILS TECHNIQUES

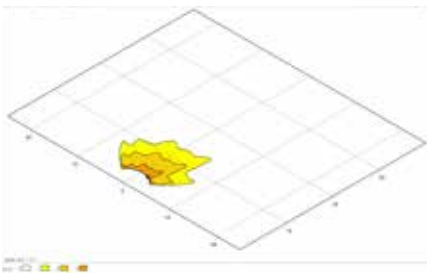
Caractéristiques techniques

Tension d'alimentation	Multivoltage 9 à 32 V
consommation de courant	~ 400 mA
Puissance absorbée	5 W à 12 V 12 W à 24 V
Fonctions	Projecteur de recul à LED
Nombre de LED	1 LED ou 3 LED
Dimensions	109,7 x 109,7 x 47,5 mm (L x l x h)
Température de service	-40 °C à +80 °C
Connexion	<ul style="list-style-type: none"> • Connecteur AMP-SUPERSEAL 2 pôles avec câble de raccordement de 2 000 mm • Connecteur EasyConn-Stecker 2 pôles (incliné de 90°) avec câble de raccordement de 1 000 mm • Douilles plates de 6,3 mm avec câble de raccordement de 3 500 mm • Connecteur DT Amphenol AT04-2P avec câble de 500 mm
Montage	Montage en applique vertical, suspendu ou par l'arrière
Indice de protection	IP 6K9K
Catégorie EMV	3
Protections	HN 67101 classe 5.1
Fusible	Protection contre les court-circuits intégrés
Protection contre les inversions de polarité	qui

Croquis d'encombrement

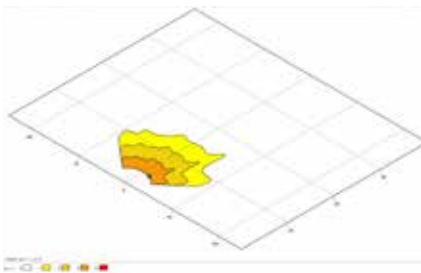


Répartition lumineuse



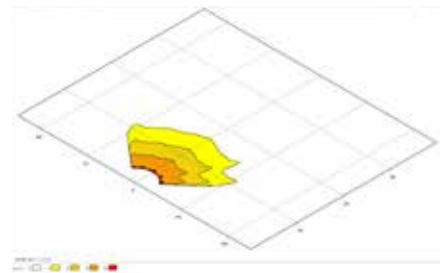
Projecteur de recul LED , Repulse (1 LED)

Un large faisceau lumineux diffusé avec une performance lumineuse optimale pour une meilleure visibilité des obstacles à l'arrière et à côté de la remorque.



Projecteur de recul LED , Repulse Pro (3 LED)

Un faisceau lumineux extrêmement large à l'arrière et de chaque côté du véhicule avec une performance lumineuse supérieure.



Projecteur de recul à LED, Repulse Ultra Pro (3 LED), 2ZR 012 456-117

Un faisceau lumineux extrêmement large, à l'arrière et de chaque côté du véhicule, avec une excellente performance lumineuse.

Comparaison entre les éclairages

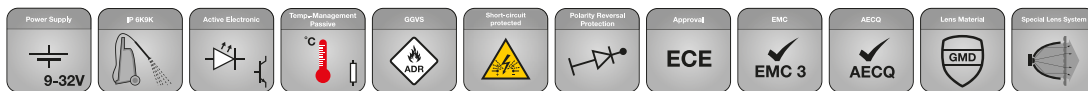


Eclairage sans projecteur de recul supplémentaire



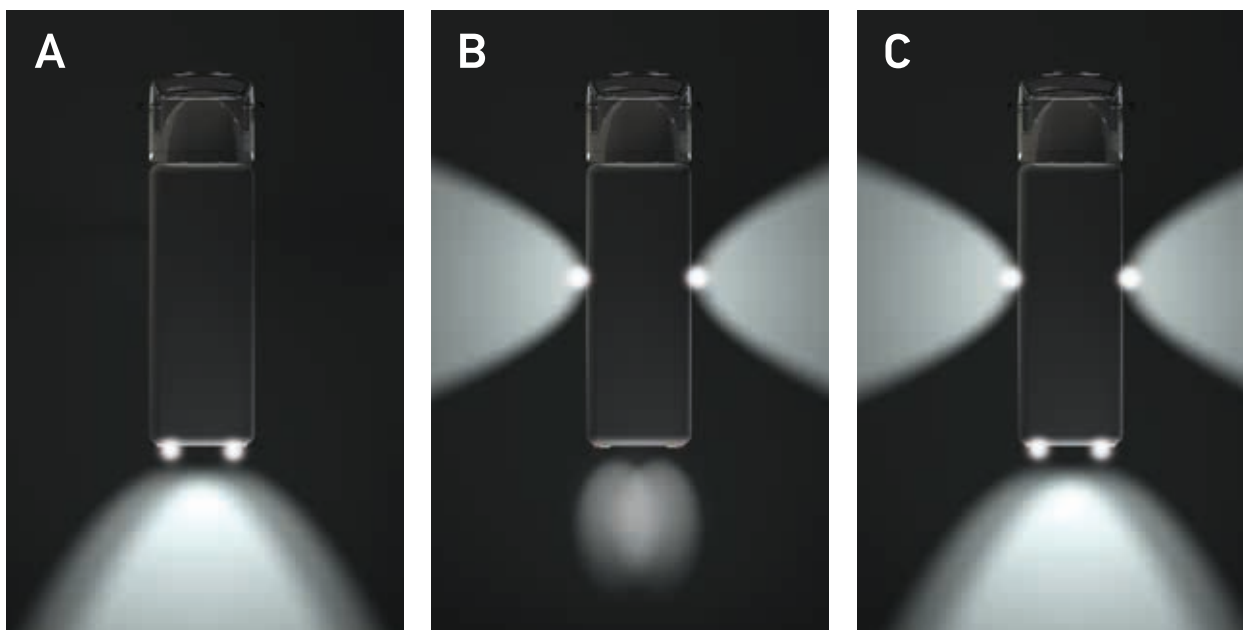
Eclairage avec projecteur de recul supplémentaire

VUE D'ENSEMBLE DE LA GAMME



Connecteur	Référence	Version	Description	UC
	2ZR 012 456-001 2ZR 012 456-007	Repulse 1 LED	Connecteur AMP-SUPERSEAL 2 pôles avec câble de raccordement de 2 000 mm	1 12
	2ZR 012 456-011 2ZR 012 456-017	Repulse 1 LED	Connecteur EasyConn-Stecker 2 pôles (incliné de 90°) avec câble de raccordement de 1 000 mm	1 12
	2ZR 012 456-021 2ZR 012 456-027	Repulse 1 LED	Douilles plates de 6,3 mm avec câble de raccordement de 3 500 mm	1 12
	2ZR 012 456-031 2ZR 012 456-037	Repulse 1 LED	Connecteur DT Amphenol AT04-2P avec câble de 500 mm	1 12
	2ZR 012 456-201 2ZR 012 456-207	Repulse Pro 3 LED	Connecteur AMP-SUPERSEAL 2 pôles avec câble de raccordement de 2 000 mm	1 12
	2ZR 012 456-211 2ZR 012 456-217	Repulse Pro 3 LED	Connecteur EasyConn-Stecker 2 pôles (incliné de 90°) avec câble de raccordement de 1 000 mm	1 12
	2ZR 012 456-221 2ZR 012 456-227	Repulse Pro 3 LED	Douilles plates de 6,3 mm avec câble de raccordement de 3 500 mm	1 12
	2ZR 012 456-231 2ZR 012 456-237	Repulse Pro 3 LED	Connecteur DT Amphenol AT04-2P avec câble de 500 mm	1 12

HOMOLOGATIONS ET INSTRUCTIONS DE MONTAGE



Variante A : deux projecteurs de recul supplémentaires à l'arrière.

Variante B : un projecteur supplémentaire respectivement de chaque côté, incliné de 15° vers le bas.

Variante C : deux projecteurs de recul supplémentaires à l'arrière plus respectivement un feu de manoeuvre.